

BEENDET



Union JURI Leoben

33 : 30

SC kelag Ferlach



(18 : 18)



Bester Werfer: Djukic 10

2min: 1

Bester Werfer: Pomorisac, Ratajec 6

2min: 0

WURFQUOTE: **69%**

7M-QUOTE

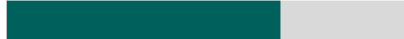
7M-QUOTE

WURFQUOTE: **57%**

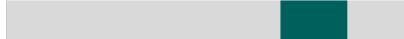
Würfe gesamt: 48



Tore: 33



Würfe gehalten: 8



Würfe vorbei: 5



Würfe Pfosten/Latte: 0

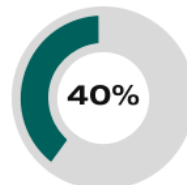


Würfe geblockt: 2



2 | 2
 7m-Tore | 7m-Würfe

7m verworfen:



2 | 5
 7m-Tore | 7m-Würfe

7m verworfen:

11:19 | 34 RATAJEC (2) (SAVE)
 36:03 | 34 RATAJEC (2) (OFF)
 60:30 | 22 POMORISAC (SAVE)

Würfe gesamt: 53



Tore: 30



Würfe gehalten: 14



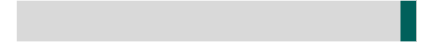
Würfe vorbei: 6



Würfe Pfosten/Latte: 4



Würfe geblockt: 2



ERFOLGREICHE ANGRIFFE

GEHALTENE BÄLLE

ABGEWEHRTE ANGRIFFE

ABGEWEHRTE ANGRIFFE

GEHALTENE BÄLLE

ERFOLGREICHE ANGRIFFE



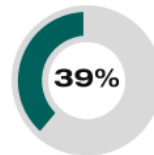
33 | 54
 Tore erzielt | Angriffe*



8 | 38
 Paraden | Würfe auf das Tor



30 | 55
 Gegentore | Angriffe*



33 | 54
 Gegentore | Angriffe*



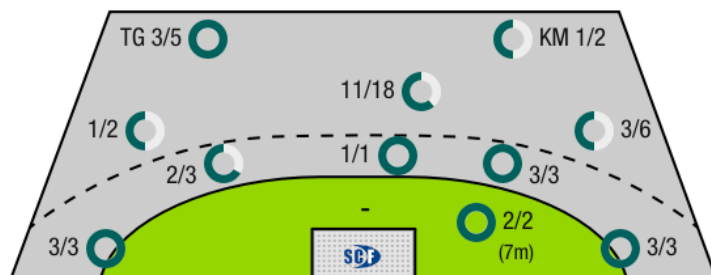
14 | 47
 Paraden | Würfe auf das Tor



30 | 55
 Tore erzielt | Angriffe*

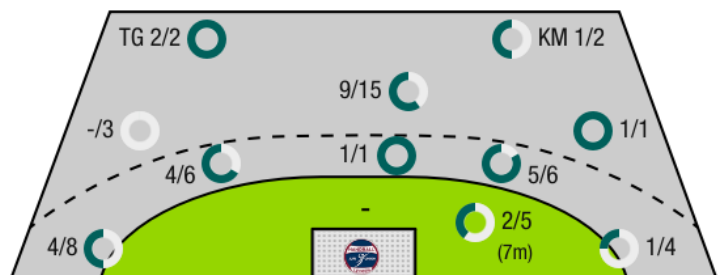
*Die Anzahl der Angriffe wird mit jedem Ballbesitzwechsel um einen Angriff erhöht.

UNION JURI LEOBEN - ANGRIFF



TG - Tempogegenstoß KM - Kreisläufer

SC KELAG FERLACH - ANGRIFF





Union JURI Leoben

BEENDET

33 : 30

(18 : 18)

SC kelag Ferlach



Spieler			Tore/Würfe							Sonstiges				Strafen				
Nr	Name	Pos.	Gesamt	7m	6m	9m	LA/RA	KM	TG	DB*	TF	ST	WB	AS	GK	2min	RK	BK
24	Friedel, Felix	TW	-% (0/0)															
61	Adamik, Artur	TW	-% (0/0)															
77	Reiter, Daniel	TW	-% (0/0)															
5	Hallmann, Christian	KM	67% (2/3)	2/2				0/1										
9	Stolz, Patrick	LA	-% (0/0)															
13	Tanaskovic, Marko	RR	67% (6/9)		3/3	3/6				2/2	3		1	1	1	1		
14	Moser, Lukas	RL	-% (0/0)															
17	Kuhn, Thomas	LA	75% (3/4)				2/2		1/2					1				
20	Jandi, Stephan	RR	75% (3/4)			0/1	3/3											
21	Mittendorfer, Moritz	KM	100% (1/1)					1/1			1			2				
23	Stolz, Dennis	LA	-% (0/0)															
28	Salbrechter, Stefan Bernhard	KM	67% (8/12)		2/3	4/6	1/1		1/2	1/1				1	1			
29	Wulz, Thomas Paul	RA	-% (0/0)															
31	Djukic, Damir	RM	67% (10/15)		1/1	8/13			1/1		4			3				
95	Sabazgirae, Hazbulat	KM	-% (0/0)										1					
OA	Hodl, Stephen																	
OB	Leithol, Alfred																	
OC	Fuchs, Erich																	
OD	Fabio, Valentin																	
			69% (33/48)	2/2	6/7	15/26	6/6	1/2	3/5	3/3	8	0	2	8	2	1	0	0

Ein Durchbruch (DB) ist eine zusätzliche Information für Tore, die aus dem Rückraum erzielt wurden. Die Anzahl dieser Tore wird bei der Summe der Tore eines Spielers nicht berücksichtigt.

Torhüter		Quote gehaltener Bälle (Paraden/Tore+gehaltene Würfe)							
Nr	Name	Gesamt	7m	6m	9m	LA/RA	Kreis	Gegenstoß	Durchbruch
24	Friedel, Felix	-% (0/0)	-% (0/0)	-% (0/0)	-% (0/0)	-% (0/0)	-% (0/0)	-% (0/0)	-% (0/0)
61	Adamik, Artur	35% (14/40)	50% (2/4)	15% (2/13)	46% (6/13)	33% (4/12)	0% (0/2)	0% (0/2)	20% (2/10)
77	Reiter, Daniel	-% (0/0)	-% (0/0)	-% (0/0)	-% (0/0)	-% (0/0)	-% (0/0)	-% (0/0)	-% (0/0)
		35% (14/40)	50% (2/4)	15% (2/13)	46% (6/13)	33% (4/12)	0% (0/2)	0% (0/2)	20% (2/10)

Würfe Team	Tore	Gehalten	Vorbei	Pfosten / Latte	Geblockt	Gesamt	Wurfquote
7m	2	0	0	0	0	2/2	100%
6m	6	1	0	0	0	6/7	86%
9m	15	4	5	0	2	15/26	58%
LA/RA	6	0	0	0	0	6/6	100%
Kreis	1	1	0	0	0	1/2	50%
Gegenstoß	3	2	0	0	0	3/5	60%
Durchbruch	3	0	0	0	0	3/3	100%
	33	8	5	0	2	33/48	69%

LEGENDE

KM	Kreisläufer
TG	Tempgegenstoß
DB	Durchbruch
TF	Technische Fehler
ST	Steals
WB	Geblockte Würfe
AS	Vorlagen
GK	Gelbe Karte
2min	2min-Strafen
RK	Rote Karte
BK	Blaue Karte

Es ist im Einzelfall möglich, dass Unterschiede zwischen der Summe einzelner Spielerstatistiken und Teamstatistiken auftreten. Der Grund ist, dass aufgrund der Geschwindigkeit eines Handball-Spiels bei einzelnen Ereignissen unsere Scouts den Spieler nicht richtig zuordnen können.



Union JURI Leoben

BEENDET

33 : 30

(18 : 18)

SC kelag Ferlach



Spieler			Tore/Würfe								Sonstiges				Strafen			
Nr	Name	Pos.	Gesamt	7m	6m	9m	LA/RA	KM	TG	DB*	TF	ST	WB	AS	GK	2min	RK	BK
1	Oslovnik, Domen	TW	-% (0/0)															
24	Mischitz, Thomas	TW	-% (0/0)															
33	Striessnig, Florian	TW	100% (2/2)			2/2												
5	Simic, Mario	KM	-% (0/0)															
6	Krobath, Leander	RL	80% (4/5)		1/1	3/4				1/1				2				
8	Markovic, Nikolaj	RM	-% (0/0)															
14	Rath, Matias	RR	40% (2/5)				1/4		1/1									
17	Mujanovic, Izudin	LA	50% (4/8)				4/8											
18	Spitzinger, Patrick	RR	-% (0/0)															
22	Pomorisac, Dean David	RL	38% (6/16)	1/2	2/5	3/9				1/3	1			1				
23	Golcar, Rok	RR	80% (4/5)		3/3	1/2				3/3	2			2				
25	Ploner, Florian	LA	-% (0/0)															
27	Klec, Blaz	KM	67% (2/3)					1/2	1/1						1			
34	Ratajec, Anze	RM	75% (6/8)	1/3	4/4	1/1				3/3	1		2	1				
50	Gonzalez-Martinez, Adonis	RM	0% (0/1)			0/1					2							
54	Zippusch, Roman	RA	-% (0/0)															
OA	Wischounig, Wolfgang																	
OB	Vajdl, Ivan																	
			57% (30/53)	2/5	10/13	10/19	5/12	1/2	2/2	8/10	6	0	2	6	1	0	0	0

Ein Durchbruch (DB) ist eine zusätzliche Information für Tore, die aus dem Rückraum erzielt wurden. Die Anzahl dieser Tore wird bei der Summe der Tore eines Spielers nicht berücksichtigt.

Torhüter		Quote gehaltener Bälle (Paraden/Tore+gehaltene Würfe)							
Nr	Name	Gesamt	7m	6m	9m	LA/RA	Kreis	Gegenstoß	Durchbruch
1	Oslovnik, Domen	18% (4/22)	0% (0/1)	0% (0/4)	20% (2/10)	0% (0/3)	-% (0/0)	40% (2/5)	0% (0/1)
24	Mischitz, Thomas	-% (0/0)	-% (0/0)	-% (0/0)	-% (0/0)	-% (0/0)	-% (0/0)	-% (0/0)	-% (0/0)
33	Striessnig, Florian	21% (4/19)	0% (0/1)	33% (1/3)	14% (2/14)	0% (0/3)	50% (1/2)	-% (0/0)	0% (0/2)
		20% (8/41)	0% (0/2)	14% (1/7)	17% (4/24)	0% (0/6)	50% (1/2)	40% (2/5)	0% (0/3)

Würfe Team	Tore	Gehalten	Vorbei	Pfosten / Latte	Geblockt	Gesamt	Wurfquote						
7m	2	2	1	0	0	2/5	40%						
6m	10	2	1	0	0	10/13	77%						
9m	10	6	0	1	2	10/19	53%						
LA/RA	5	4	0	2	0	5/12	42%						
Kreis	1	0	0	1	0	1/2	50%						
Gegenstoß	2	0	0	0	0	2/2	100%						
Durchbruch	8	2	0	0	0	8/10	80%						
							30	14	6	4	2	30/53	57%

LEGENDE

- KM Kreisläufer
- TG Tempogegenstoß
- DB Durchbruch
- TF Technische Fehler
- ST Steals
- WB Geblockte Würfe
- AS Vorlagen
- GK Gelbe Karte
- 2min 2min-Strafen
- RK Rote Karte
- BK Blaue Karte

Es ist im Einzelfall möglich, dass Unterschiede zwischen der Summe einzelner Spielerstatistiken und Teamstatistiken auftreten. Der Grund ist, dass aufgrund der Geschwindigkeit eines Handball-Spiels bei einzelnen Ereignissen unsere Scouts den Spieler nicht richtig zuordnen können.