

BEENDET



SG INSIGNIS WESTWIEN

26 : 27

HC Hard



( 16 : 12 )



Bester Werfer: Pratschner, Kristjansson 5

2min: 5

Bester Werfer: Schweighofer 7

2min: 5

WURFQUOTE: **81%**

7M-QUOTE

7M-QUOTE

WURFQUOTE: **69%**

Würfe gesamt: 32

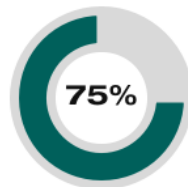
Tore: 26

Würfe gehalten: 2

Würfe vorbei: 3

Würfe Pfosten/Latte: 1

Würfe geblockt: 0



3 7m-Tore | 4 7m-Würfe

7m verworfen:  
 31:19 | 29 PRATSCHNER (OFF)



6 7m-Tore | 6 7m-Würfe

7m verworfen:

Würfe gesamt: 39

Tore: 27

Würfe gehalten: 5

Würfe vorbei: 7

Würfe Pfosten/Latte: 3

Würfe geblockt: 0

ERFOLGREICHE ANGRIFFE

GEHALTENE BÄLLE

ABGEWEHRTE ANGRIFFE

ABGEWEHRTE ANGRIFFE

GEHALTENE BÄLLE

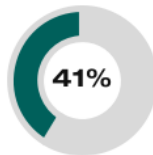
ERFOLGREICHE ANGRIFFE



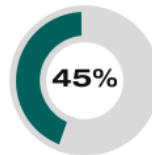
26 Tore erzielt | 47 Angriffe\*



2 Paraden | 29 Würfe auf das Tor



27 Gegentore | 46 Angriffe\*



26 Gegentore | 47 Angriffe\*



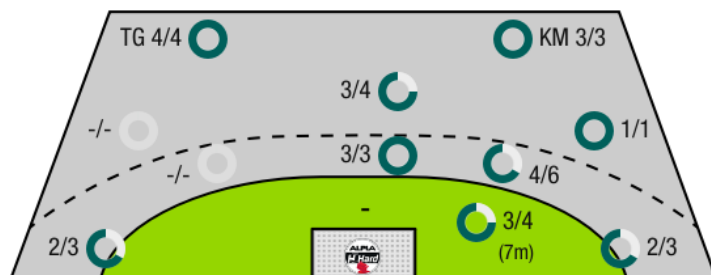
5 Paraden | 31 Würfe auf das Tor



27 Tore erzielt | 46 Angriffe\*

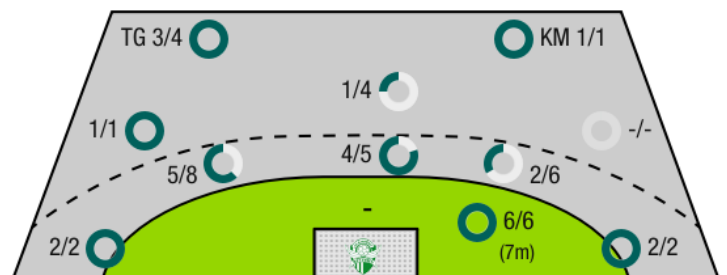
\*Die Anzahl der Angriffe wird mit jedem Ballbesitzwechsel um einen Angriff erhöht.

SG INSIGNIS WESTWIEN - ANGRIFF



TG - Tempogegenstoß KM - Kreisläufer

HC HARD - ANGRIFF





SG INSIGNIS WESTWIEN

BEENDET

26 : 27

( 16 : 12 )

HC Hard



Spieler			Tore/Würfe							Sonstiges				Strafen				
Nr	Name	Pos.	Gesamt	7m	6m	9m	LA/RA	KM	TG	DB*	TF	ST	WB	AS	GK	2min	RK	BK
1	Uvodic, Sandro	TW	100% (1/1)												1			
16	Kaiper, Florian	TW	-% (0/0)															
98	Nikolic, Leo	TW	-% (0/0)															
2	Seitz, Philipp	RL	100% (3/3)		1/1	2/2						1						
7	Fuhrer, Matthias	RA	100% (1/1)				1/1								1			
8	Helgason, Gudmundur Holmar	RL	100% (1/1)					1/1						2		2		
13	Ragnarsson, Olafur Bjarki	RM	100% (2/2)		1/1	1/1					1			1	1	1		
18	Meleschnig, Christoph	LA	-% (0/0)															
22	Schiffleitner, Julian	RR	-% (0/0)											1				
28	Jelinek, Wilhelm	KM	100% (2/2)					2/2			3					1		
29	Pratschner, Julian	LA	63% (5/8)	2/3	0/1		2/3		1/1						1	1		
38	Schuster, Philip	RM	100% (2/2)		2/2						2							
44	Ranftl, Julian	RA	60% (3/5)		1/2		1/2		1/1									
73	Kristjansson, Viggo	RR	83% (5/6)	1/1	2/2	1/2			1/1		5			3				
75	Fuchs, Felix	RA	-% (0/0)															
97	Kofler, Samuel	KM	100% (1/1)						1/1		1							
0A	Frimmel, Roman																	
0B	Jonsson, Hannes Ion														1			
0C	Frimmel, Birgit																	
0D	Hager, Ferdinand																	
			81% (26/32)	3/4	7/9	4/5	4/6	3/3	4/4	0/0	12	1	0	7	5	5	0	0

Ein Durchbruch (DB) ist eine zusätzliche Information für Tore, die aus dem Rückraum erzielt wurden. Die Anzahl dieser Tore wird bei der Summe der Tore eines Spielers nicht berücksichtigt.

Torhüter		Quote gehaltener Bälle (Paraden/Tore+gehaltene Würfe)							
Nr	Name	Gesamt	7m	6m	9m	LA/RA	Kreis	Gegenstoß	Durchbruch
1	Uvodic, Sandro	17% (4/23)	0% (0/5)	23% (3/13)	25% (1/4)	0% (0/3)	-% (0/0)	0% (0/2)	-% (0/0)
16	Kaiper, Florian	13% (1/8)	0% (0/1)	20% (1/5)	-% (0/1)	0% (0/1)	0% (0/1)	0% (0/1)	0% (0/1)
98	Nikolic, Leo	-% (0/0)	-% (0/0)	-% (0/0)	-% (0/0)	-% (0/0)	-% (0/0)	-% (0/0)	-% (0/0)
		16% (5/31)	0% (0/6)	22% (4/18)	20% (1/5)	0% (0/4)	0% (0/1)	0% (0/3)	0% (0/1)

Würfe Team	Tore	Gehalten	Vorbei	Pfosten / Latte	Geblockt	Gesamt	Wurfquote
7m	3	0	1	0	0	3/4	75%
6m	7	0	1	1	0	7/9	78%
9m	4	0	1	0	0	4/5	80%
LA/RA	4	2	0	0	0	4/6	67%
Kreis	3	0	0	0	0	3/3	100%
Gegenstoß	4	0	0	0	0	4/4	100%
Durchbruch	0	0	0	0	0	0/0	NaN%
	26	2	3	1	0	26/32	81%

LEGENDE

- KM Kreisläufer
- TG Tempgegenstoß
- DB Durchbruch
- TF Technische Fehler
- ST Steals
- WB Geblockte Würfe
- AS Vorlagen
- GK Gelbe Karte
- 2min 2min-Strafen
- RK Rote Karte
- BK Blaue Karte

Es ist im Einzelfall möglich, dass Unterschiede zwischen der Summe einzelner Spielerstatistiken und Teamstatistiken auftreten. Der Grund ist, dass aufgrund der Geschwindigkeit eines Handball-Spiels bei einzelnen Ereignissen unsere Scouts den Spieler nicht richtig zuordnen können.



SG INSIGNIS WESTWIEN

BEENDET

26 : 27

( 16 : 12 )

HC Hard



Spieler			Tore/Würfe							Sonstiges				Strafen				
Nr	Name	Pos.	Gesamt	7m	6m	9m	LA/RA	KM	TG	DB*	TF	ST	WB	AS	GK	2min	RK	BK
1	Hurich, Thomas	TW	-% (0/0)															
32	Doknic, Golub	TW	-% (0/0)															
2	Hermann, Maximilian	RR	-% (0/0)												1	1		
3	Wurst, Konrad	RR	-% (0/0)															
4	Surblys, Theo	RL	-% (0/0)															
5	Maier, Manuel	LA	-% (0/0)															
6	Schmid, Dominik	RL	57% (4/7)		2/4	2/2			0/1	1/1	2				1			
8	Schmid, Manuel	RM	100% (1/1)						1/1									
9	Zivkovic, Boris	RA	50% (5/10)		5/9	0/1					1			2				
15	Zmavc, Nejc	KM	-% (0/0)								1					2		
18	Schwarzler, Paul	RA	-% (0/0)															
21	Knauth, Michael	RA	100% (2/2)				2/2											
27	Weber, Thomas	LA	80% (4/5)		0/1		2/2		2/2			1				2		
28	Zeiner, Gerald	RM	75% (3/4)		3/3	0/1				1/1	1							
29	Schweighofer, Lukas	KM	100% (7/7)	6/6				1/1							1			
37	Horvat, Ivan	RM	33% (1/3)		1/2	0/1					2							
0A	Englmann, Severin																	
0B	Gartner, Klaus																	
0C	Maier, Martin																	
0D	Jager, Stefan																	
			<b>69% (27/39)</b>	6/6	11/19	2/5	4/4	1/1	3/4	2/2	7	1	0	2	3	5	0	0

Ein Durchbruch (DB) ist eine zusätzliche Information für Tore, die aus dem Rückraum erzielt wurden. Die Anzahl dieser Tore wird bei der Summe der Tore eines Spielers nicht berücksichtigt.

Torhüter		Quote gehaltener Bälle (Paraden/Tore+gehaltene Würfe)							
Nr	Name	Gesamt	7m	6m	9m	LA/RA	Kreis	Gegenstoß	Durchbruch
1	Hurich, Thomas	14% (2/14)	-% (0/0)	0% (0/6)	0% (0/3)	100% (2/2)	0% (0/2)	0% (0/2)	-% (0/0)
32	Doknic, Golub	0% (0/11)	0% (0/3)	0% (0/2)	-% (0/1)	0% (0/4)	0% (0/1)	0% (0/1)	-% (0/0)
		<b>8% (2/25)</b>	<b>0% (0/3)</b>	<b>0% (0/8)</b>	<b>0% (0/4)</b>	<b>33% (2/6)</b>	<b>0% (0/3)</b>	<b>0% (0/3)</b>	<b>-% (0/0)</b>

Würfe Team	Tore	Gehalten	Vorbei	Pfosten / Latte	Geblockt	Gesamt	Wurfquote
7m	6	0	0	0	0	6/6	100%
6m	11	4	2	2	0	11/19	58%
9m	2	1	1	1	0	2/5	40%
LA/RA	4	0	0	0	0	4/4	100%
Kreis	1	0	0	0	0	1/1	100%
Gegenstoß	3	0	0	0	0	3/4	75%
Durchbruch	2	0	0	0	0	2/2	100%
	27	5	7	3	0	27/39	69%

LEGENDE

KM	Kreisläufer
TG	Tempgegenstoß
DB	Durchbruch
TF	Technische Fehler
ST	Steals
WB	Geblockte Würfe
AS	Vorlagen
GK	Gelbe Karte
2min	2min-Strafen
RK	Rote Karte
BK	Blaue Karte

Es ist im Einzelfall möglich, dass Unterschiede zwischen der Summe einzelner Spielerstatistiken und Teamstatistiken auftreten. Der Grund ist, dass aufgrund der Geschwindigkeit eines Handball-Spiels bei einzelnen Ereignissen unsere Scouts den Spieler nicht richtig zuordnen können.