

BEENDET



HC Hard

28 : 30 Moser Medical UHK Krems



(14 : 15)



Bester Werfer: Zivkovic **7**

2min: **3**

Bester Werfer: Luzijan **9**

2min: **2**

WURFQUOTE: **55%**

7M-QUOTE

Würfe gesamt: 51



Tore: 28



Würfe gehalten: 18



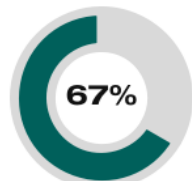
Würfe vorbei: 2



Würfe Pfosten/Latte: 2



Würfe geblockt: 2



2

3

7m-Tore | 7m-Würfe

7m verworfen:
 18:23 | 29 SCHWEIGHOFER
 (BAR)

7M-QUOTE



5

5

7m-Tore | 7m-Würfe

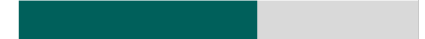
7m verworfen:

WURFQUOTE: **61%**

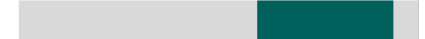
Würfe gesamt: 49



Tore: 30



Würfe gehalten: 17



Würfe vorbei: 1



Würfe Pfosten/Latte: 1



Würfe geblockt: 1



ERFOLGREICHE ANGRIFFE



28

54

Tore erzielt | Angriffe*

GEHALTENE BÄLLE



18

48

Paraden | Würfe auf das Tor

ABGEWEHRTE ANGRIFFE

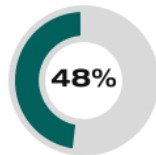


30

55

Gegentore | Angriffe*

ABGEWEHRTE ANGRIFFE

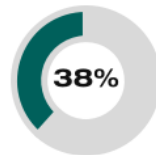


28

54

Gegentore | Angriffe*

GEHALTENE BÄLLE



17

45

Paraden | Würfe auf das Tor

ERFOLGREICHE ANGRIFFE



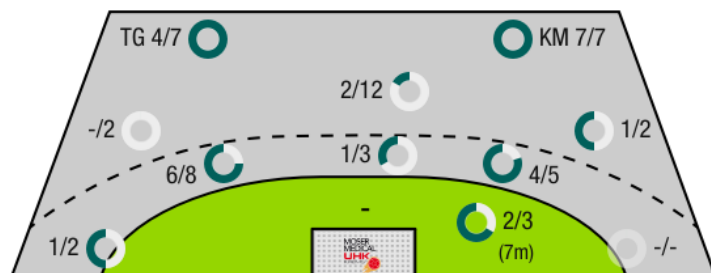
30

55

Tore erzielt | Angriffe*

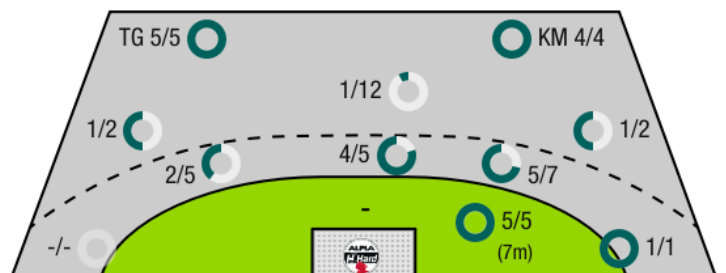
*Die Anzahl der Angriffe wird mit jedem Ballbesitzwechsel um einen Angriff erhöht.

HC HARD - ANGRIFF



TG - Tempogegenstoß KM - Kreisläufer

MOSER MEDICAL UHK KREMS - ANGRIFF





HC Hard

BEENDET

28 : 30 Moser Medical UHK Krems

(14 : 15)



Spieler			Tore/Würfe							Sonstiges				Strafen				
Nr	Name	Pos.	Gesamt	7m	6m	9m	LA/RA	KM	TG	DB*	TF	ST	WB	AS	GK	2min	RK	BK
1	Hurich, Thomas	TW	-% (0/0)															
32	Doknic, Golub	TW	-% (0/0)															
2	Hermann, Maximilian	RR	-% (0/0)										1			1		
3	Wurst, Konrad	RR	0% (0/1)			0/1												
4	Surblys, Theo	RL	-% (0/0)															
7	Raschle, Luca	LA	83% (5/6)		1/1		1/2		3/3			1		2				
8	Schmid, Manuel	RM	-% (0/0)															
9	Zivkovic, Boris	RA	70% (7/10)		3/4	3/5		1/1		2/2	2			1		1		
11	Schiller, Niklas	RM	50% (1/2)		1/1	0/1								1				
15	Zmavc, Nejc	KM	100% (3/3)					3/3						1	1			
18	Schwarzler, Paul	RA	-% (0/0)															
21	Knauth, Michael	RA	60% (3/5)		1/2			2/2	0/1		1			1				
27	Weber, Thomas	LA	40% (2/5)		1/2				1/3			1		1				
28	Zeiner, Gerald	RM	20% (1/5)		1/2	0/3				1/2	1	1		6				
29	Schweighofer, Lukas	KM	75% (3/4)	2/3				1/1										
37	Horvat, Ivan	RM	30% (3/10)		3/4	0/6				1/1	1	1		3		1		
0A	Englmann, Severin																	
0B	Gartner, Klaus														1			
0C	Maier, Martin																	
0D	Krevatin, Mario																	
			55% (28/51)	2/3	11/16	3/16	1/2	7/7	4/7	4/5	5	4	1	16	2	3	0	0

Ein Durchbruch (DB) ist eine zusätzliche Information für Tore, die aus dem Rückraum erzielt wurden. Die Anzahl dieser Tore wird bei der Summe der Tore eines Spielers nicht berücksichtigt.

Torhüter		Quote gehaltener Bälle (Paraden/Tore+gehaltene Würfe)							
Nr	Name	Gesamt	7m	6m	9m	LA/RA	Kreis	Gegenstoß	Durchbruch
1	Hurich, Thomas	53% (10/19)	0% (0/1)	57% (4/7)	86% (6/7)	-% (0/0)	0% (0/2)	0% (0/3)	0% (0/2)
32	Doknic, Golub	26% (7/27)	0% (0/4)	20% (2/10)	63% (5/8)	0% (0/1)	0% (0/2)	0% (0/2)	0% (0/7)
		37% (17/46)	0% (0/5)	35% (6/17)	73% (11/15)	0% (0/1)	0% (0/4)	0% (0/5)	0% (0/9)

Würfe Team	Tore	Gehalten	Vorbei	Pfosten / Latte	Geblockt	Gesamt	Wurfquote
7m	2	0	0	1	0	2/3	67%
6m	11	4	0	1	0	11/16	69%
9m	3	10	1	0	2	3/16	19%
LA/RA	1	1	0	0	0	1/2	50%
Kreis	7	0	0	0	0	7/7	100%
Gegenstoß	4	3	0	0	0	4/7	57%
Durchbruch	4	1	0	0	0	4/5	80%
		28	18	2	2	28/51	55%

LEGENDE

KM	Kreisläufer
TG	Tempgegenstoß
DB	Durchbruch
TF	Technische Fehler
ST	Steals
WB	Geblockte Würfe
AS	Vorlagen
GK	Gelbe Karte
2min	2min-Strafen
RK	Rote Karte
BK	Blaue Karte

Es ist im Einzelfall möglich, dass Unterschiede zwischen der Summe einzelner Spielerstatistiken und Teamstatistiken auftreten. Der Grund ist, dass aufgrund der Geschwindigkeit eines Handball-Spiels bei einzelnen Ereignissen unsere Scouts den Spieler nicht richtig zuordnen können.



HC Hard

BEENDET

28 : 30 Moser Medical UHK Krems

(14 : 15)



Spieler			Tore/Würfe							Sonstiges				Strafen				
Nr	Name	Pos.	Gesamt	7m	6m	9m	LA/RA	KM	TG	DB*	TF	ST	WB	AS	GK	2min	RK	BK
1	Musel, Gregory	TW	-% (0/0)															
16	Deiff, Florian	TW	-% (0/0)															
23	Shejbal, Michal	TW	100% (1/1)											2				
3	Jochmann, Jacob	RM	42% (5/12)	4/4	1/3	0/5				1/1	1	1		3				
5	Schafner, Leonard	RA	100% (1/1)				1/1											
10	Auss, Tobias	RL	-% (0/0)													1		
14	Posch, Fabian	KM	80% (4/5)		0/1			4/4					1					
15	Hasecic, Kenan	KM	-% (0/0)								1							
21	Hajdu, Gabor	RL	33% (1/3)		0/1	1/2							1					
25	Prokop, Gunnar	RA	67% (2/3)		0/1				2/2						1	1		
26	Luzijan, Fizueto	RM	64% (9/14)		8/9	0/4			1/1	6/6	3	1		2				
30	Nigg, David	LA	100% (2/2)						2/2						1			
33	Kandolf, Thomas	RR	67% (4/6)		2/2	2/4				2/2	1			1				
40	Nikic, Oliver	RL	-% (0/0)															
95	Simek, Marko	RM	50% (1/2)	1/1		0/1								3				
OA	Vaishor, Harald																	
OB	Thaqi, Ibish																	
OC	Hanko, Stefan																	
OD	Bucsek, Philipp																	
			61% (30/49)	5/5	11/17	3/16	1/1	4/4	5/5	9/9	6	2	2	11	2	2	0	0

Ein Durchbruch (DB) ist eine zusätzliche Information für Tore, die aus dem Rückraum erzielt wurden. Die Anzahl dieser Tore wird bei der Summe der Tore eines Spielers nicht berücksichtigt.

Torhüter		Quote gehaltener Bälle (Paraden/Tore+gehaltene Würfe)							
Nr	Name	Gesamt	7m	6m	9m	LA/RA	Kreis	Gegenstoß	Durchbruch
1	Musel, Gregory	-% (0/0)	-% (0/0)	-% (0/0)	-% (0/0)	-% (0/0)	-% (0/0)	-% (0/0)	-% (0/0)
16	Deiff, Florian	-% (0/0)	-% (0/0)	-% (0/0)	-% (0/0)	-% (0/0)	-% (0/0)	-% (0/0)	-% (0/0)
23	Shejbal, Michal	39% (18/46)	0% (0/2)	25% (4/16)	71% (10/14)	50% (1/2)	0% (0/7)	43% (3/7)	20% (1/5)
		39% (18/46)	0% (0/2)	25% (4/16)	71% (10/14)	50% (1/2)	0% (0/7)	43% (3/7)	20% (1/5)

Würfe Team	Tore	Gehalten	Vorbei	Pfosten / Latte	Geblockt	Gesamt	Wurfquote
7m	5	0	0	0	0	5/5	100%
6m	11	6	0	0	0	11/17	65%
9m	3	11	0	1	1	3/16	19%
LA/RA	1	0	0	0	0	1/1	100%
Kreis	4	0	0	0	0	4/4	100%
Gegenstoß	5	0	0	0	0	5/5	100%
Durchbruch	9	0	0	0	0	9/9	100%
		30	17	1	1	30/49	61%

- LEGENDE
- KM Kreisläufer
 - TG Tempogegenstoß
 - DB Durchbruch
 - TF Technische Fehler
 - ST Steals
 - WB Geblockte Würfe
 - AS Vorlagen
 - GK Gelbe Karte
 - 2min 2min-Strafen
 - RK Rote Karte
 - BK Blaue Karte

Es ist im Einzelfall möglich, dass Unterschiede zwischen der Summe einzelner Spielerstatistiken und Teamstatistiken auftreten. Der Grund ist, dass aufgrund der Geschwindigkeit eines Handball-Spiels bei einzelnen Ereignissen unsere Scouts den Spieler nicht richtig zuordnen können.