

BEENDET



HC Hard

26 : 23

RETCOFF HSG Graz



(13 : 9)



Bester Werfer: Zivkovic, Schweighofer 6

2min: 4

Bester Werfer: Dicker 8

2min: 6

WURFQUOTE: **70%**

7M-QUOTE

7M-QUOTE

WURFQUOTE: **49%**

Würfe gesamt: 37

Tore: 26

Würfe gehalten: 4

Würfe vorbei: 6

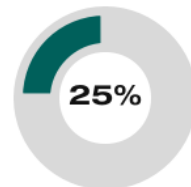
Würfe Pfosten/Latte: 3

Würfe geblockt: 1



5 7m-Tore | 4 7m-Würfe

7m verworfen:



1 7m-Tore | 4 7m-Würfe

7m verworfen:  
 05:38 | 23 BELOS (SAVE)  
 19:18 | 51 PUSTERHOFER (SAVE)

Würfe gesamt: 47

Tore: 23

Würfe gehalten: 13

Würfe vorbei: 9

Würfe Pfosten/Latte: 4

Würfe geblockt: 2

ERFOLGREICHE ANGRIFFE

GEHALTENE BÄLLE

ABGEWEHRTE ANGRIFFE

ABGEWEHRTE ANGRIFFE

GEHALTENE BÄLLE

ERFOLGREICHE ANGRIFFE



26 Tore erzielt | 49 Angriffe\*



4 Paraden | 27 Würfe auf das Tor



23 Gegentore | 50 Angriffe\*



26 Gegentore | 49 Angriffe\*



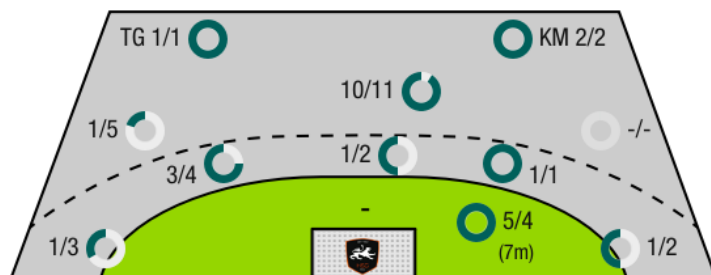
13 Paraden | 39 Würfe auf das Tor



23 Tore erzielt | 50 Angriffe\*

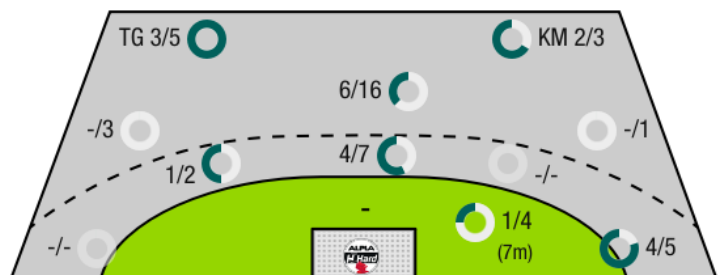
\*Die Anzahl der Angriffe wird mit jedem Ballbesitzwechsel um einen Angriff erhöht.

HC HARD - ANGRIFF



TG - Tempogegenstoß KM - Kreisläufer

RETCOFF HSG GRAZ - ANGRIFF





HC Hard

BEENDET

26 : 23

RETCOFF HSG Graz



( 13 : 9 )

Spieler			Tore/Würfe								Sonstiges				Strafen			
Nr	Name	Pos.	Gesamt	7m	6m	9m	LA/RA	KM	TG	DB*	TF	ST	WB	AS	GK	2min	RK	BK
1	Hurich, Thomas	TW	-% (0/0)															
32	Doknic, Golub	TW	0% (0/1)											1				
2	Hermann, Maximilian	RR	-% (0/0)															
3	Wurst, Konrad	RR	100% (2/2)			2/2					2							
4	Surblys, Theo	RL	-% (0/0)															
5	Maier, Manuel	LA	-% (0/0)															
7	Raschle, Luca	LA	67% (2/3)				1/2		1/1						1			
8	Schmid, Manuel	RM	33% (1/3)		1/2	0/1				1/1	1		1	1	1	1		
9	Zivkovic, Boris	RA	86% (6/7)		1/1	5/5	0/1			1/1				1		1		
15	Zmavc, Nejc	KM	100% (1/1)					1/1			1							
18	Schwarzler, Paul	RA	-% (0/0)															
21	Knauth, Michael	RA	100% (1/1)				1/1				1							
27	Weber, Thomas	LA	-% (0/0)															
28	Zeiner, Gerald	RM	60% (3/5)		2/3	1/2				2/2		1		2	1			
29	Schweighofer, Lukas	KM	100% (6/6)	5/5				1/1			2		1					
37	Horvat, Ivan	RM	50% (4/8)		1/1	3/6	0/1			1/1	3	1				1		
0A	Englmann, Severin																	
0B	Gartner, Klaus																	
0C	Maier, Martin																	
0D	Krevatin, Mario																	
			<b>70% (26/37)</b>	5/4	5/7	11/16	2/5	2/2	1/1	5/5	10	2	2	5	1	4	0	0

Ein Durchbruch (DB) ist eine zusätzliche Information für Tore, die aus dem Rückraum erzielt wurden. Die Anzahl dieser Tore wird bei der Summe der Tore eines Spielers nicht berücksichtigt.

Torhüter		Quote gehaltener Bälle (Paraden/Tore+gehaltene Würfe)							
Nr	Name	Gesamt	7m	6m	9m	LA/RA	Kreis	Gegenstoß	Durchbruch
1	Hurich, Thomas	-% (0/0)	-% (0/0)	-% (0/0)	-% (0/0)	-% (0/0)	-% (0/0)	-% (0/0)	-% (0/0)
32	Doknic, Golub	37% (13/35)	67% (2/3)	13% (1/8)	37% (7/19)	20% (1/5)	0% (0/3)	40% (2/5)	0% (0/2)
		<b>37% (13/35)</b>	<b>67% (2/3)</b>	<b>13% (1/8)</b>	<b>37% (7/19)</b>	<b>20% (1/5)</b>	<b>0% (0/3)</b>	<b>40% (2/5)</b>	<b>0% (0/2)</b>

Würfe Team	Tore	Gehalten	Vorbei	Pfosten / Latte	Geblockt	Gesamt	Wurfquote
7m	5	0	-1	0	0	5/4	125%
6m	5	1	0	1	0	5/7	71%
9m	11	2	1	1	1	11/16	69%
LA/RA	2	1	0	1	0	2/5	40%
Kreis	2	0	0	0	0	2/2	100%
Gegenstoß	1	0	0	0	0	1/1	100%
Durchbruch	5	0	0	0	0	5/5	100%
	<b>26</b>	<b>4</b>	<b>6</b>	<b>3</b>	<b>1</b>	<b>26/37</b>	<b>70%</b>

- LEGENDE
- KM Kreisläufer
  - TG Tempogegenstoß
  - DB Durchbruch
  - TF Technische Fehler
  - ST Steals
  - WB Geblockte Würfe
  - AS Vorlagen
  - GK Gelbe Karte
  - 2min 2min-Strafen
  - RK Rote Karte
  - BK Blaue Karte

Es ist im Einzelfall möglich, dass Unterschiede zwischen der Summe einzelner Spielerstatistiken und Teamstatistiken auftreten. Der Grund ist, dass aufgrund der Geschwindigkeit eines Handball-Spiels bei einzelnen Ereignissen unsere Scouts den Spieler nicht richtig zuordnen können.



HC Hard

BEENDET

26 : 23

RETCOFF HSG Graz



( 13 : 9 )

Spieler			Tore/Würfe								Sonstiges				Strafen			
Nr	Name	Pos.	Gesamt	7m	6m	9m	LA/RA	KM	TG	DB*	TF	ST	WB	AS	GK	2min	RK	BK
1	Thurner, F	TW	-% (0/0)															
92	Weinhappl, David	TW	100% (1/1)															
18	Spendier, Florian Helmut Johannes	RR	50% (1/2)		1/1				0/1		2			3				
19	Ivanjko, Filip	RA	83% (5/6)				4/5	1/1				1				1		
20	Scherr, Thomas	RA	-% (0/0)															
23	Belos, Nemanja	RL	40% (4/10)	1/2	1/2	2/6					1			1				
24	Dicker, Daniel	RL	62% (8/13)		1/3	4/7			2/2	1/1		1	1	1				
25	Borovnik, Matjaz	RR	25% (2/8)		2/3	0/4			0/1	1/1		2			1	2		
43	Moritz, Philipp	KM	100% (2/2)					1/1	1/1					1	1			
51	Pusterhofer, Otmar	LA	0% (0/2)	0/1		0/1												
60	Albek, Jozsef	RL	0% (0/2)			0/2								2		3	1	
65	Aljetic, Nikola	KM	0% (0/1)					0/1										
66	Raschid, Ramon	KM	-% (0/0)															
0A	Pajicic, Goran																	
0B	Pottinger, Bernd																	
0D	Ruzicka, Wolfgang																	
			49% (23/47)	1/4	5/9	6/20	4/5	2/3	3/5	2/2	3	4	1	8	2	6	1	0

Ein Durchbruch (DB) ist eine zusätzliche Information für Tore, die aus dem Rückraum erzielt wurden. Die Anzahl dieser Tore wird bei der Summe der Tore eines Spielers nicht berücksichtigt.

Torhüter		Quote gehaltener Bälle (Paraden/Tore+gehaltene Würfe)							
Nr	Name	Gesamt	7m	6m	9m	LA/RA	Kreis	Gegenstoß	Durchbruch
1	Thurner, F	24% (4/17)	0% (0/3)	25% (1/4)	22% (2/9)	50% (1/2)	0% (0/1)	0% (0/1)	0% (0/2)
92	Weinhappl, David	0% (0/13)	0% (0/2)	0% (0/3)	0% (0/6)	0% (0/3)	0% (0/1)	-% (0/0)	0% (0/3)
		13% (4/30)	0% (0/5)	14% (1/7)	13% (2/15)	20% (1/5)	0% (0/2)	0% (0/1)	0% (0/5)

Würfe Team	Tore	Gehalten	Vorbei	Pfosten / Latte	Geblockt	Gesamt	Wurfquote	
7m	1	2	1	0	0	1/4	25%	
6m	5	1	1	1	1	5/9	56%	
9m	6	7	3	3	1	6/20	30%	
LA/RA	4	1	0	0	0	4/5	80%	
Kreis	2	0	0	0	0	2/3	67%	
Gegenstoß	3	2	0	0	0	3/5	60%	
Durchbruch	2	0	0	0	0	2/2	100%	
		23	13	9	4	2	23/47	49%

- LEGENDE
- KM Kreisläufer
  - TG Tempgegenstoß
  - DB Durchbruch
  - TF Technische Fehler
  - ST Steals
  - WB Geblockte Würfe
  - AS Vorlagen
  - GK Gelbe Karte
  - 2min 2min-Strafen
  - RK Rote Karte
  - BK Blaue Karte

Es ist im Einzelfall möglich, dass Unterschiede zwischen der Summe einzelner Spielerstatistiken und Teamstatistiken auftreten. Der Grund ist, dass aufgrund der Geschwindigkeit eines Handball-Spiels bei einzelnen Ereignissen unsere Scouts den Spieler nicht richtig zuordnen können.