

BEENDET

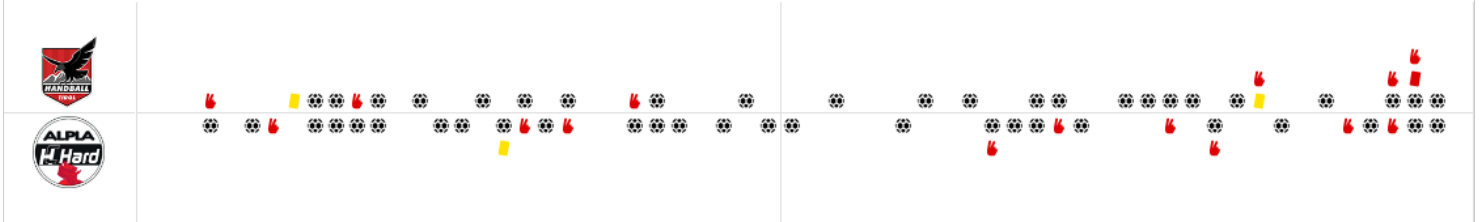


**Sparkasse Schwaz
 HANDBALL TIROL**

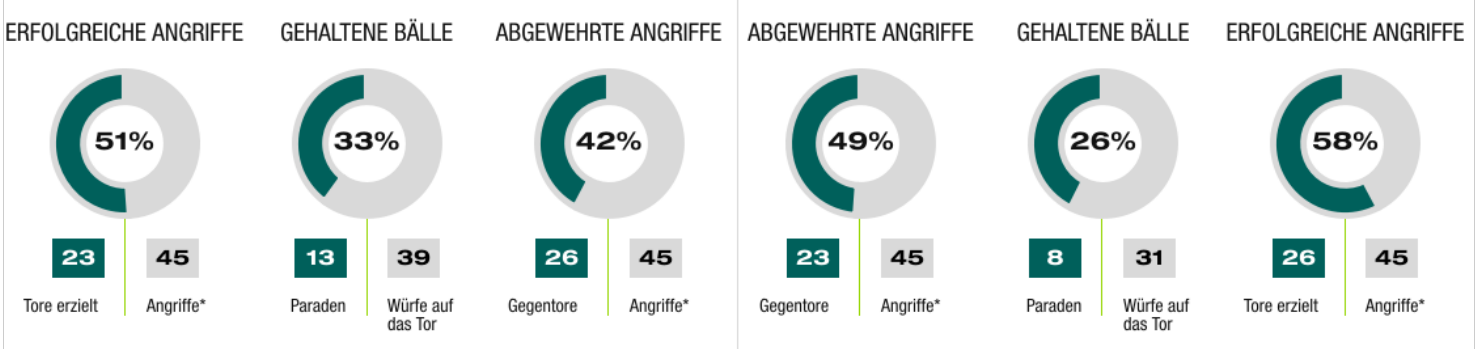
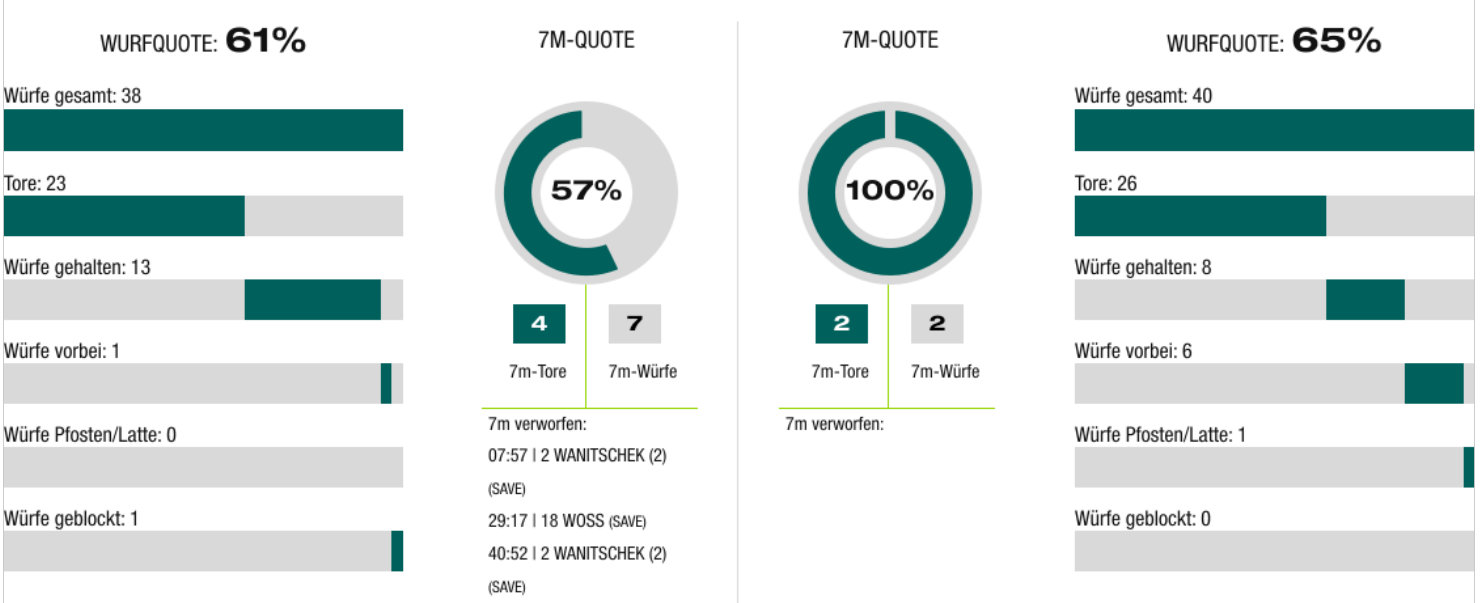
23 : 26

(9 : 15)

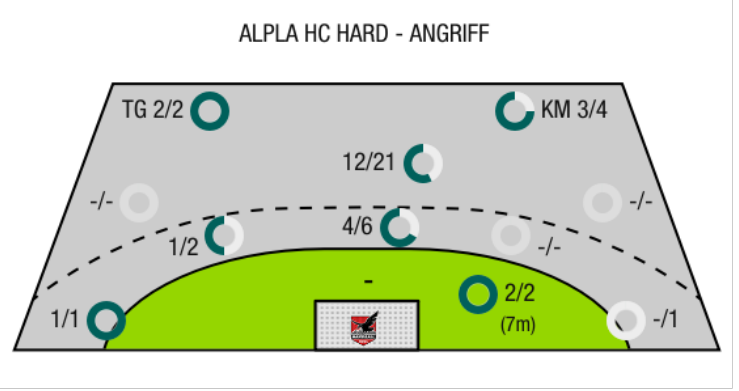
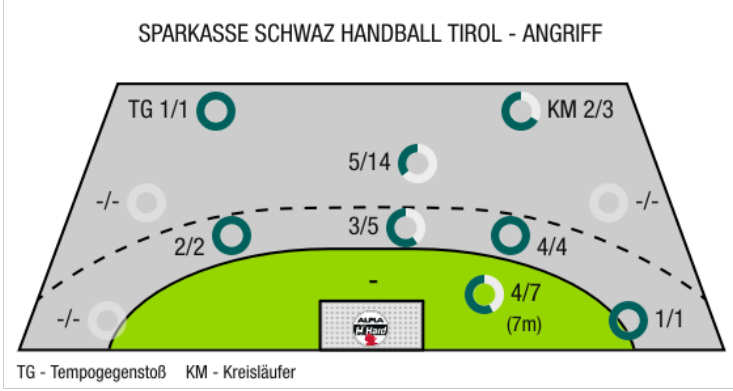
ALPLA HC Hard



Bester Werfer: Woss **5** | 2min: **6** | Bester Werfer: Horvat **9** | 2min: **9**



*Die Anzahl der Angriffe wird mit jedem Ballbesitzwechsel um einen Angriff erhöht.



TG - Tempogegenstoß KM - Kreisläufer



Sparkasse Schwaz
HANDBALL TIROL

BEENDET

23 : 26

(9 : 15)

ALPLA HC Hard



Spieler			Tore/Würfe								Sonstiges				Strafen			
Nr	Name	Pos.	Gesamt	7m	6m	9m	LA/RA	KM	TG	DB*	TF	ST	WB	AS	GK	2min	RK	BK
16	Deiftl, Florian	TW	-% (0/0)															
76	Perovsek, Jost	TW	-% (0/0)															
2	Wanitschek, Alexander	LA	50% (2/4)	1/3	1/1													
6	Petrusic, Emanuel	RR	-% (0/0)															
13	Pyshkin, Alexander	KM	-% (0/0)															
18	Woss, Richard	RA	83% (5/6)	1/2	3/3		1/1			1/1						1		
20	Wilfing, Clemens	RA	100% (1/1)									1						
21	Hochleitner, Armin	RR	75% (3/4)			3/4												
23	Worgotter, Thomas	LA	-% (0/0)									1		1				
28	Feichtinger, Sebastian	RM	75% (3/4)		2/2	1/2				1/1	1							
34	Medic, Petar	RM	40% (4/10)	1/1	2/3	1/6				2/3	2			1		3	1	
44	Lochner, Dario	KM	50% (1/2)					1/2										
44	Miskovez, Michael	RL	50% (3/6)	1/1	1/2	0/2			1/1	1/1	1			1	1	1		
57	Huber, Balthasar	KM	100% (1/1)					1/1									1	
OA	Lebanovskis, Valdis																	
OB	Bergemann, Frank														1			
OC	Poostchi, Pooya																	
			61% (23/38)	4/7	9/11	5/14	1/1	2/3	1/1	5/6	4	2	0	3	2	6	1	0

Ein Durchbruch (DB) ist eine zusätzliche Information für Tore, die aus dem Rückraum erzielt wurden. Die Anzahl dieser Tore wird bei der Summe der Tore eines Spielers nicht berücksichtigt.

Torhüter		Quote gehaltener Bälle (Paraden/Tore+gehaltene Würfe)							
Nr	Name	Gesamt	7m	6m	9m	LA/RA	Kreis	Gegenstoß	Durchbruch
16	Deiftl, Florian	13% (4/30)	0% (0/2)	14% (1/7)	11% (2/19)	0% (0/1)	25% (1/4)	0% (0/2)	17% (1/6)
76	Perovsek, Jost	100% (4/4)	-% (0/0)	100% (1/1)	100% (2/2)	100% (1/1)	-% (0/0)	-% (0/0)	100% (1/1)
		24% (8/34)	0% (0/2)	25% (2/8)	19% (4/21)	50% (1/2)	25% (1/4)	0% (0/2)	29% (2/7)

Würfe Team	Tore	Gehalten	Vorbei	Pfosten / Latte	Geblockt	Gesamt	Wurfquote
7m	4	3	0	0	0	4/7	57%
6m	9	2	0	0	0	9/11	82%
9m	5	7	1	0	1	5/14	36%
LA/RA	1	0	0	0	0	1/1	100%
Kreis	2	1	0	0	0	2/3	67%
Gegenstoß	1	0	0	0	0	1/1	100%
Durchbruch	5	1	0	0	0	5/6	83%
	23	13	1	0	1	23/38	61%

LEGENDE

KM	Kreisläufer
TG	Tempgegenstoß
DB	Durchbruch
TF	Technische Fehler
ST	Steals
WB	Geblockte Würfe
AS	Vorlagen
GK	Gelbe Karte
2min	2min-Strafen
RK	Rote Karte
BK	Blaue Karte

Es ist im Einzelfall möglich, dass Unterschiede zwischen der Summe einzelner Spielerstatistiken und Teamstatistiken auftreten. Der Grund ist, dass aufgrund der Geschwindigkeit eines Handball-Spiels bei einzelnen Ereignissen unsere Scouts den Spieler nicht richtig zuordnen können.



Sparkasse Schwaz
HANDBALL TIROL

BEENDET

23 : 26

(9 : 15)

ALPLA HC Hard



Spieler			Tore/Würfe								Sonstiges				Strafen			
Nr	Name	Pos.	Gesamt	7m	6m	9m	LA/RA	KM	TG	DB*	TF	ST	WB	AS	GK	2min	RK	BK
1	Hurich, Thomas	TW	-% (0/0)															
20	Edionwe, Benjamin	TW	-% (0/0)															
2	Hermann, Maximilian	RR	-% (0/0)															
3	Wurst, Konrad	RR	100% (1/1)			1/1										1		
7	Raschle, Luca	LA	100% (1/1)				1/1				1					2		
8	Schmid, Manuel	RM	-% (0/0)															
9	Zivkovic, Boris	RR	56% (5/9)		1/3	2/4			1/1	1/3	1	1		2		1		
10	Poklar, Tine	RM	75% (3/4)		2/2	1/2				2/2			1	1		1		
18	Schwarzler, Paul	RA	0% (0/1)				0/1											
21	Knauth, Michael	RA	-% (0/0)													1		
23	Fetz, Leonard	KM	-% (0/0)															
27	Weber, Thomas	LA	100% (1/1)					1/1				2						
28	Zeiner, Gerald	RM	71% (5/7)	1/1		3/5			1/1		1	1		1				
29	Schweighofer, Lukas	KM	50% (1/2)					1/2							1	2		
37	Horvat, Ivan	RM	69% (9/13)	1/1	2/3	5/8		1/1		2/3	3					1		
74	Kozina, Bruno	RL	0% (0/1)			0/1												
OA	Arnaudovski, Risto																	
OB	Gartner, Klaus																	
OC	Maier, Martin																	
OD	Doknic, Golub																	
			65% (26/40)	2/2	5/8	12/21	1/2	3/4	2/2	5/8	5	5	1	4	1	9	0	0

Ein Durchbruch (DB) ist eine zusätzliche Information für Tore, die aus dem Rückraum erzielt wurden. Die Anzahl dieser Tore wird bei der Summe der Tore eines Spielers nicht berücksichtigt.

Torhüter		Quote gehaltener Bälle (Paraden/Tore+gehaltene Würfe)							
Nr	Name	Gesamt	7m	6m	9m	LA/RA	Kreis	Gegenstoß	Durchbruch
1	Hurich, Thomas	100% (10/10)	-% (0/0)	100% (2/2)	100% (7/7)	-% (0/0)	100% (1/1)	-% (0/0)	100% (1/1)
20	Edionwe, Benjamin	12% (3/26)	43% (3/7)	0% (0/9)	0% (0/6)	0% (0/1)	0% (0/2)	0% (0/1)	0% (0/5)
		36% (13/36)	43% (3/7)	18% (2/11)	54% (7/13)	0% (0/1)	33% (1/3)	0% (0/1)	17% (1/6)

Würfe Team	Tore	Gehalten	Vorbei	Pfosten / Latte	Geblockt	Gesamt	Wurfquote
7m	2	0	0	0	0	2/2	100%
6m	5	2	1	0	0	5/8	63%
9m	12	4	4	1	0	12/21	57%
LA/RA	1	1	0	0	0	1/2	50%
Kreis	3	1	0	0	0	3/4	75%
Gegenstoß	2	0	0	0	0	2/2	100%
Durchbruch	5	2	0	0	0	5/8	63%
		26	8	6	1	26/40	65%

LEGENDE

KM	Kreisläufer
TG	Tempgegenstoß
DB	Durchbruch
TF	Technische Fehler
ST	Steals
WB	Geblockte Würfe
AS	Vorlagen
GK	Gelbe Karte
2min	2min-Strafen
RK	Rote Karte
BK	Blaue Karte

Es ist im Einzelfall möglich, dass Unterschiede zwischen der Summe einzelner Spielerstatistiken und Teamstatistiken auftreten. Der Grund ist, dass aufgrund der Geschwindigkeit eines Handball-Spiels bei einzelnen Ereignissen unsere Scouts den Spieler nicht richtig zuordnen können.