

BEENDET



HC Bruck

**28 : 25**

Union Handball Club Tulln



( 15 : 14 )



Bester Werfer: Tanaskovic **6**

2min: **5**

Bester Werfer: Nikic **6**

2min: **2**

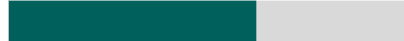
WURFQUOTE: **62%**

7M-QUOTE

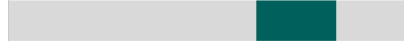
Würfe gesamt: 45



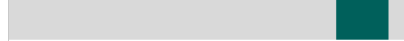
Tore: 28



Würfe gehalten: 9



Würfe vorbei: 6



Würfe Pfosten/Latte: 0



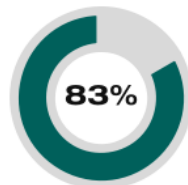
Würfe geblockt: 2



**2** | **2**  
7m-Tore | 7m-Würfe

7m verworfen:

7M-QUOTE



**5** | **6**  
7m-Tore | 7m-Würfe

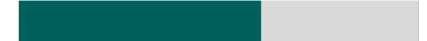
7m verworfen:  
59:23 | 45 NICOLUSSI (SAVE)

WURFQUOTE: **61%**

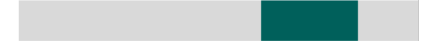
Würfe gesamt: 41



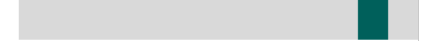
Tore: 25



Würfe gehalten: 10



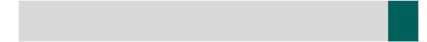
Würfe vorbei: 3



Würfe Pfosten/Latte: 0



Würfe geblockt: 3



ERFOLGREICHE ANGRIFFE



**28** | **54**

Tore erzielt | Angriffe\*

GEHALTENE BÄLLE



**9** | **34**

Paraden | Würfe auf das Tor

ABGEWEHRTE ANGRIFFE



**25** | **53**

Gegentore | Angriffe\*

ABGEWEHRTE ANGRIFFE



**28** | **54**

Gegentore | Angriffe\*

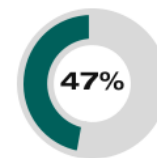
GEHALTENE BÄLLE



**10** | **38**

Paraden | Würfe auf das Tor

ERFOLGREICHE ANGRIFFE

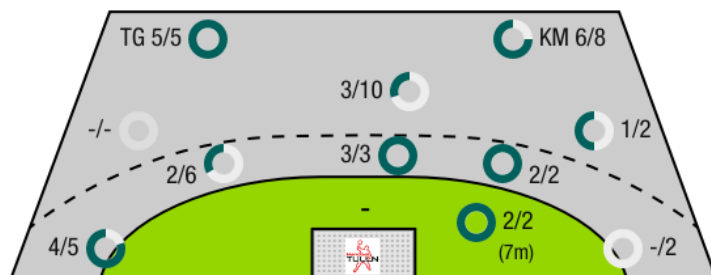


**25** | **53**

Tore erzielt | Angriffe\*

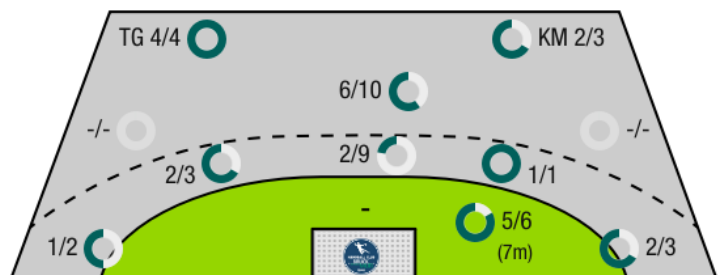
\*Die Anzahl der Angriffe wird mit jedem Ballbesitzwechsel um einen Angriff erhöht.

HC BRUCK - ANGRIFF



TG - Tempogegenstoß KM - Kreisläufer

UNION HANDBALL CLUB TULLN - ANGRIFF





HC Bruck

BEENDET

28 : 25

Union Handball Club Tulln



( 15 : 14 )

Spieler			Tore/Würfe								Sonstiges				Strafen			
Nr	Name	Pos.	Gesamt	7m	6m	9m	LA/RA	KM	TG	DB*	TF	ST	WB	AS	GK	2min	RK	BK
10	Marinovic, Luka	TW	-% (0/0)								1			1				
44	Jasarevic, Adin	TW	-% (0/0)															
87	Plank, Dorian	TW	-% (0/0)															
8	Pucher, Franz	RA	-% (0/0)															
9	Fleischhacker, Gregor	KM	-% (0/0)															
13	Tanaskovic, Marko	RR	60% (6/10)		3/3	2/6		1/1		1/1	6	1	1	3				
14	Gostovic, Milan	RR	-% (0/0)															
15	Offner, Paul	LA	67% (4/6)		0/1		3/3	0/1	1/1									
23	Fritz, Alexander	RL	50% (2/4)			1/2		0/1	1/1		1	2	1	4	1	2		
24	Spendier, Florian	RR	67% (2/3)		1/2				1/1				1	1	1	1		
25	Semlitsch, Paul	LA	50% (1/2)				1/2											
26	Breg, Martin	RA	71% (5/7)	2/2		1/1	0/2		2/2			1		2		1		
34	Levak, Bruno	RM	43% (3/7)		3/4	0/3					2			1				
69	Plassnig, Luca	KM	100% (1/1)					1/1			1			2				
77	Aljetic, Nikola	KM	80% (4/5)		0/1			4/4				1					1	
79	Gasperow, Patrick	RL	-% (0/0)															
0A	Alvarez, Pedro																	
			62% (28/45)	2/2	7/11	4/12	4/7	6/8	5/5	1/1	11	5	3	14	2	5	0	0

Ein Durchbruch (DB) ist eine zusätzliche Information für Tore, die aus dem Rückraum erzielt wurden. Die Anzahl dieser Tore wird bei der Summe der Tore eines Spielers nicht berücksichtigt.

Torhüter		Quote gehaltener Bälle (Paraden/Tore+gehaltene Würfe)							
Nr	Name	Gesamt	7m	6m	9m	LA/RA	Kreis	Gegenstoß	Durchbruch
10	Marinovic, Luka	35% (8/23)	25% (1/4)	33% (2/6)	50% (3/6)	33% (1/3)	50% (1/2)	0% (0/3)	0% (0/3)
44	Jasarevic, Adin	-% (0/0)	-% (0/0)	-% (0/0)	-% (0/0)	-% (0/0)	-% (0/0)	-% (0/0)	-% (0/0)
87	Plank, Dorian	10% (1/10)	0% (0/2)	33% (1/3)	0% (0/3)	0% (0/2)	0% (0/1)	0% (0/1)	-% (0/0)
		30% (10/33)	17% (1/6)	33% (3/9)	33% (3/9)	20% (1/5)	33% (1/3)	0% (0/4)	0% (0/3)

Würfe Team	Tore	Gehalten	Vorbei	Pfosten / Latte	Geblockt	Gesamt	Wurfquote
7m	2	0	0	0	0	2/2	100%
6m	7	1	3	0	0	7/11	64%
9m	4	5	1	0	2	4/12	33%
LA/RA	4	2	0	0	0	4/7	57%
Kreis	6	1	0	0	0	6/8	75%
Gegenstoß	5	0	0	0	0	5/5	100%
Durchbruch	1	0	0	0	0	1/1	100%
	28	9	6	0	2	28/45	62%

LEGENDE

KM	Kreisläufer
TG	Tempogegenstoß
DB	Durchbruch
TF	Technische Fehler
ST	Steals
WB	Geblockte Würfe
AS	Vorlagen
GK	Gelbe Karte
2min	2min-Strafen
RK	Rote Karte
BK	Blaue Karte

Es ist im Einzelfall möglich, dass Unterschiede zwischen der Summe einzelner Spielerstatistiken und Teamstatistiken auftreten. Der Grund ist, dass aufgrund der Geschwindigkeit eines Handball-Spiels bei einzelnen Ereignissen unsere Scouts den Spieler nicht richtig zuordnen können.



HC Bruck

BEENDET

28 : 25 Union Handball Club Tulln

( 15 : 14 )



Spieler			Tore/Würfe								Sonstiges				Strafen			
Nr	Name	Pos.	Gesamt	7m	6m	9m	LA/RA	KM	TG	DB*	TF	ST	WB	AS	GK	2min	RK	BK
16	Vizvary, Mario	TW	-% (0/0)											1				
94	Schwarz, Andreas	TW	-% (0/0)															
3	Irlacher, Felix	RA	-% (0/0)															
6	Nikic, Oliver	RL	55% (6/11)		2/5	3/5			1/1	1/1	2					1		
8	Boszo, Andras	RR	40% (2/5)		2/5					2/2	5			1	1			
9	Matijevic, Renato	RA	100% (2/2)				1/1	1/1			1							
10	Scholz, Philipp	RM	-% (0/0)															
14	Wagesreiter, Markus	RM	100% (1/1)			1/1					1		2	5	1			
18	Wolffhardt, Maximilian	KM	-% (0/0)															
19	Riedlmayer, Mathias	RA	75% (3/4)				1/2		2/2									
20	Bonic, Dominic	RL	-% (0/0)															
23	Wutzl, Lorenz	LA	0% (0/1)				0/1											
24	Wottawa, Philipp	LA	100% (1/1)				1/1											
42	Nagy, Patrick	RL	75% (3/4)		1/2	2/2												
45	Nicolussi, Maximilian	RM	56% (5/9)	5/6	0/1	0/2					2			1	1			
92	Zupanic, Marcus	KM	67% (2/3)					1/2	1/1							1		
0A	Sibral, Jorg																	
			<b>61% (25/41)</b>	5/6	5/13	6/10	3/5	2/3	4/4	3/3	11	0	2	8	3	2	0	0

Ein Durchbruch (DB) ist eine zusätzliche Information für Tore, die aus dem Rückraum erzielt wurden. Die Anzahl dieser Tore wird bei der Summe der Tore eines Spielers nicht berücksichtigt.

Torhüter		Quote gehaltener Bälle (Paraden/Tore+gehaltene Würfe)							
Nr	Name	Gesamt	7m	6m	9m	LA/RA	Kreis	Gegenstoß	Durchbruch
16	Vizvary, Mario	19% (6/31)	0% (0/2)	0% (0/8)	43% (3/7)	33% (2/6)	14% (1/7)	0% (0/5)	0% (0/1)
94	Schwarz, Andreas	60% (3/5)	-% (0/0)	33% (1/3)	100% (2/2)	-% (0/1)	0% (0/1)	-% (0/0)	-% (0/0)
		<b>25% (9/36)</b>	<b>0% (0/2)</b>	<b>9% (1/11)</b>	<b>56% (5/9)</b>	<b>29% (2/7)</b>	<b>13% (1/8)</b>	<b>0% (0/5)</b>	<b>0% (0/1)</b>

Würfe Team	Tore	Gehalten	Vorbei	Pfosten / Latte	Geblockt	Gesamt	Wurfquote
7m	5	1	0	0	0	5/6	83%
6m	5	3	2	0	3	5/13	38%
9m	6	3	1	0	0	6/10	60%
LA/RA	3	1	0	0	0	3/5	60%
Kreis	2	1	0	0	0	2/3	67%
Gegenstoß	4	0	0	0	0	4/4	100%
Durchbruch	3	0	0	0	0	3/3	100%
	25	9	3	0	3	25/41	61%

LEGENDE

KM	Kreisläufer
TG	Tempgegenstoß
DB	Durchbruch
TF	Technische Fehler
ST	Steals
WB	Geblockte Würfe
AS	Vorlagen
GK	Gelbe Karte
2min	2min-Strafen
RK	Rote Karte
BK	Blaue Karte

Es ist im Einzelfall möglich, dass Unterschiede zwischen der Summe einzelner Spielerstatistiken und Teamstatistiken auftreten. Der Grund ist, dass aufgrund der Geschwindigkeit eines Handball-Spiels bei einzelnen Ereignissen unsere Scouts den Spieler nicht richtig zuordnen können.