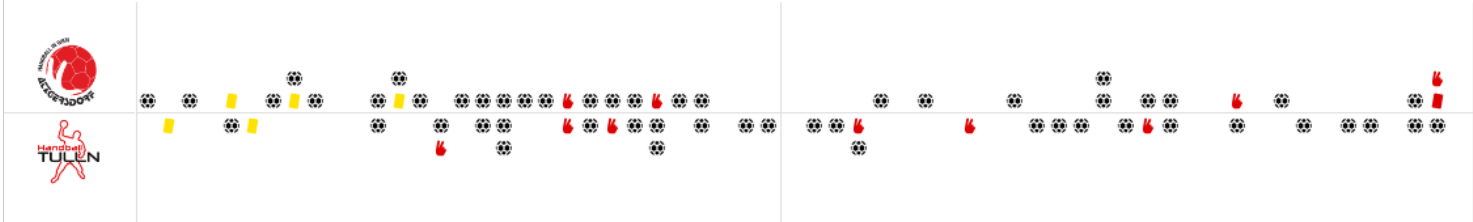


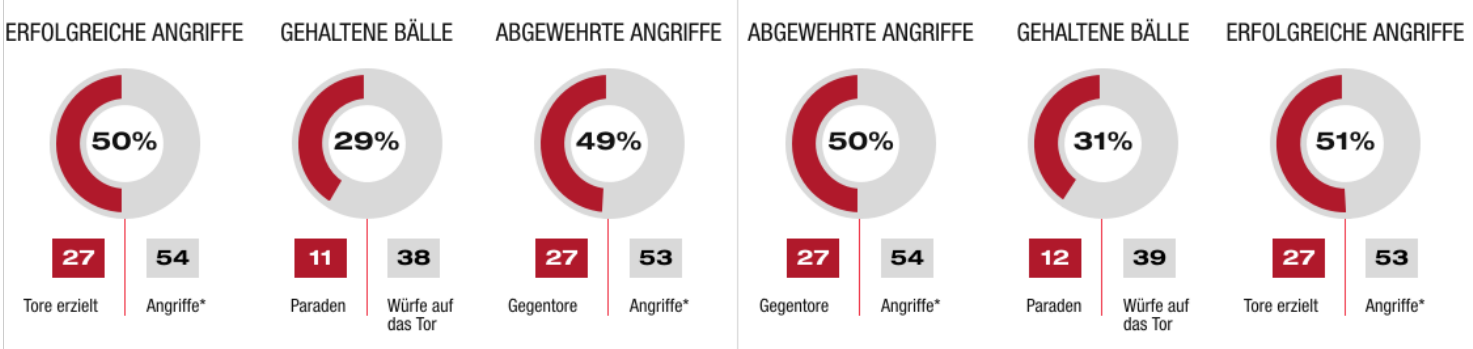
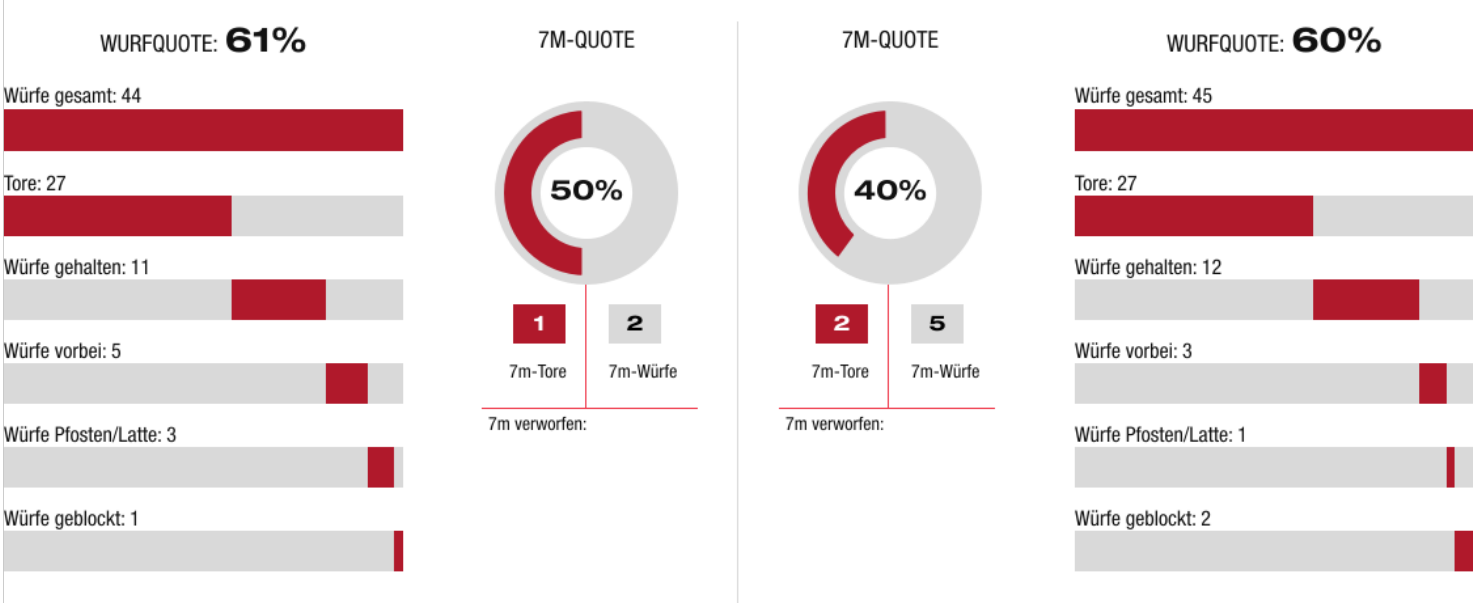
BEENDET

WAT Atzgersdorf 27 : 27 Union Handball Club Tulln

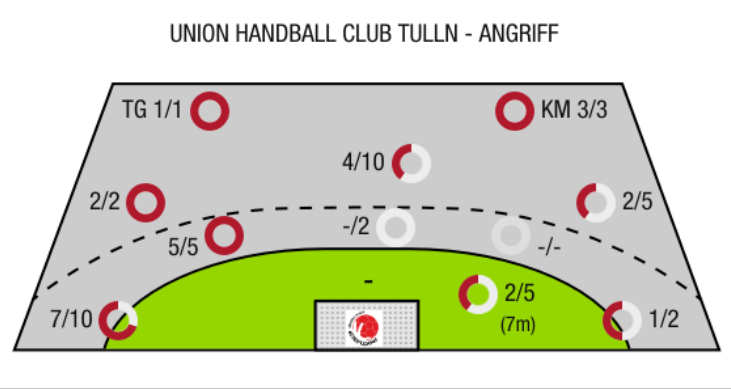
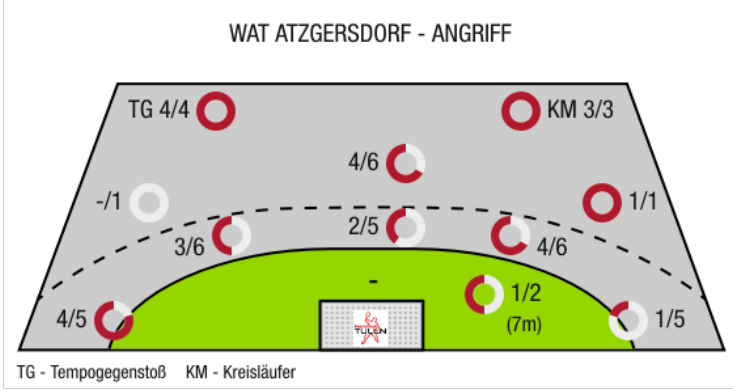
(18 : 13)



Bester Werfer: Kufner **6** 2min: **4** Bester Werfer: Nicolussi **9** 2min: **6**



*Die Anzahl der Angriffe wird mit jedem Ballbesitzwechsel um einen Angriff erhöht.





WAT Atzgersdorf

BEENDET

27 : 27

Union Handball Club Tulln



(18 : 13)

Spieler			Tore/Würfe							Sonstiges				Strafen				
Nr	Name	Pos.	Gesamt	7m	6m	9m	LA/RA	KM	TG	DB*	TF	ST	WB	AS	GK	2min	RK	BK
38	Reindl, Florian	TW	-% (0/0)															
95	Hartwein, Christoph	TW	-% (0/0)															
2	Dobias, Fabian	RA	0% (0/1)				0/1				1							
3	Dobias, Florian	RL	80% (4/5)		3/3	1/2				3/3	2		2	1	1			
5	Banevski, Kije		-% (0/0)															
6	Mahr, Markus	RM	75% (3/4)	1/1	1/2	1/1				1/1	2			5				
11	Hossl, Fabian	KM	-% (0/0)															
14	Rimacek, Niklas	KM	-% (0/0)															
22	Majer, Matthias	LA	100% (1/1)				1/1											
24	Kufner, Nico	LA	67% (6/9)		2/4		3/4		1/1	1/1	1			1		1		
26	Milicevic, Milos	RL	0% (0/1)			0/1					1							
35	Fuchs, Nikolaus	RM	100% (2/2)		2/2					1/1	1			3	1			
43	Carniel, Leon	KM	50% (4/8)		0/4			3/3	1/1					1	1	3	1	
53	Trzil, Alexander	RA	0% (0/1)				0/1											
84	Pupik, Stanislav	RR	80% (4/5)		1/1	3/4								1				
94	Bajgoric, Alen	RA	43% (3/7)	0/1	0/1		1/3		2/2									
0A	Czech, Andreas																	
0B	Sauschlager, Mario																	
0C	Gangel, Johann																	
0D	Schiffleitner, Benjamin																	
			61% (27/44)	1/2	9/17	5/8	5/10	3/3	4/4	6/6	8	0	2	12	3	4	1	0

Ein Durchbruch (DB) ist eine zusätzliche Information für Tore, die aus dem Rückraum erzielt wurden. Die Anzahl dieser Tore wird bei der Summe der Tore eines Spielers nicht berücksichtigt.

Torhüter		Quote gehaltener Bälle (Paraden/Tore+gehaltene Würfe)							
Nr	Name	Gesamt	7m	6m	9m	LA/RA	Kreis	Gegenstoß	Durchbruch
38	Reindl, Florian	25% (2/8)	100% (1/1)	0% (0/2)	0% (0/1)	25% (1/4)	0% (0/1)	-% (0/0)	0% (0/3)
95	Hartwein, Christoph	32% (10/31)	33% (1/3)	40% (2/5)	36% (5/14)	25% (2/8)	0% (0/2)	0% (0/1)	0% (0/1)
		31% (12/39)	50% (2/4)	29% (2/7)	33% (5/15)	25% (3/12)	0% (0/3)	0% (0/1)	0% (0/4)

Würfe Team	Tore	Gehalten	Vorbei	Pfosten / Latte	Geblockt	Gesamt	Wurfquote
7m	1	1	0	0	0	1/2	50%
6m	9	5	1	2	0	9/17	53%
9m	5	1	0	1	1	5/8	63%
LA/RA	5	4	0	0	0	5/10	50%
Kreis	3	0	0	0	0	3/3	100%
Gegenstoß	4	0	0	0	0	4/4	100%
Durchbruch	6	0	0	0	0	6/6	100%
	27	11	5	3	1	27/44	61%

LEGENDE

KM	Kreisläufer
TG	Tempogegenstoß
DB	Durchbruch
TF	Technische Fehler
ST	Steals
WB	Geblockte Würfe
AS	Vorlagen
GK	Gelbe Karte
2min	2min-Strafen
RK	Rote Karte
BK	Blaue Karte

Es ist im Einzelfall möglich, dass Unterschiede zwischen der Summe einzelner Spielerstatistiken und Teamstatistiken auftreten. Der Grund ist, dass aufgrund der Geschwindigkeit eines Handball-Spiels bei einzelnen Ereignissen unsere Scouts den Spieler nicht richtig zuordnen können.



WAT Atzgersdorf

BEENDET

27 : 27 Union Handball Club Tulln

(18 : 13)



Spieler			Tore/Würfe							Sonstiges				Strafen				
Nr	Name	Pos.	Gesamt	7m	6m	9m	LA/RA	KM	TG	DB*	TF	ST	WB	AS	GK	2min	RK	BK
16	Vizvary, Mario	TW	-% (0/0)															
94	Schwarz, Andreas	TW	-% (0/0)															
8	Bozso, Andras	RR	43% (3/7)	0/1	1/1	2/5					2							
8	Schobert, Moritz	RM	-% (0/0)															
9	Matijevic, Renato	RA	50% (1/2)				1/2				1	1						
14	Wagesreiter, Markus	RM	80% (4/5)			4/5					3	1		5		2		
17	Pfeifer, Daniel	RL	-% (0/0)															
19	Irlacher, Felix	RA	-% (0/0)															
19	Riedlmayer, Mathias	RA	-% (0/0)															
20	Wutzl, Lorenz	LA	-% (0/0)															
24	Wottawa, Philipp	LA	70% (7/10)		1/1		5/8		1/1					1				
42	Nagy, Patrick	RL	0% (0/2)			0/2								1				
45	Nicolussi, Maximilian	RM	60% (9/15)	2/4	3/4	2/5	2/2			4/4	2			4				
92	Zupnac, Marcus	KM	50% (1/2)		0/1			1/1					1		1	3		
95	Scholz, Philipp	RM	-% (0/0)															
98	Wolffhardt, Maximilian	KM	100% (2/2)					2/2			1				1	1		
0B	Sibral, Jorg																	
			60% (27/45)	2/5	5/7	8/17	8/12	3/3	1/1	4/4	9	2	1	11	2	6	0	0

Ein Durchbruch (DB) ist eine zusätzliche Information für Tore, die aus dem Rückraum erzielt wurden. Die Anzahl dieser Tore wird bei der Summe der Tore eines Spielers nicht berücksichtigt.

Torhüter		Quote gehaltener Bälle (Paraden/Tore+gehaltene Würfe)							
Nr	Name	Gesamt	7m	6m	9m	LA/RA	Kreis	Gegenstoß	Durchbruch
16	Vizvary, Mario	39% (11/28)	100% (1/1)	56% (5/9)	20% (1/5)	44% (4/9)	0% (0/2)	0% (0/4)	0% (0/4)
94	Schwarz, Andreas	0% (0/10)	0% (0/1)	0% (0/8)	0% (0/2)	0% (0/1)	0% (0/1)	-% (0/0)	0% (0/2)
		29% (11/38)	50% (1/2)	29% (5/17)	14% (1/7)	40% (4/10)	0% (0/3)	0% (0/4)	0% (0/6)

Würfe Team	Tore	Gehalten	Vorbei	Pfosten / Latte	Geblockt	Gesamt	Wurfquote
7m	2	2	1	0	0	2/5	40%
6m	5	2	0	0	0	5/7	71%
9m	8	5	2	0	2	8/17	47%
LA/RA	8	3	0	1	0	8/12	67%
Kreis	3	0	0	0	0	3/3	100%
Gegenstoß	1	0	0	0	0	1/1	100%
Durchbruch	4	0	0	0	0	4/4	100%
	27	12	3	1	2	27/45	60%

LEGENDE

KM	Kreisläufer
TG	Tempogegenstoß
DB	Durchbruch
TF	Technische Fehler
ST	Steals
WB	Geblockte Würfe
AS	Vorlagen
GK	Gelbe Karte
2min	2min-Strafen
RK	Rote Karte
BK	Blaue Karte

Es ist im Einzelfall möglich, dass Unterschiede zwischen der Summe einzelner Spielerstatistiken und Teamstatistiken auftreten. Der Grund ist, dass aufgrund der Geschwindigkeit eines Handball-Spiels bei einzelnen Ereignissen unsere Scouts den Spieler nicht richtig zuordnen können.