

BEENDET



ALPHA HC Hard

26 : 20

(10 : 10)

ERBER UHK Krems



Bester Werfer: Zivkovic **7**

2min: **3**

Bester Werfer: Posch **7**

2min: **4**

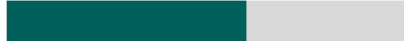
WURFQUOTE: **63%**

7M-QUOTE

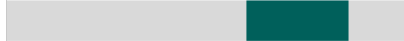
Würfe gesamt: 41



Tore: 26



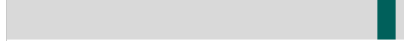
Würfe gehalten: 11



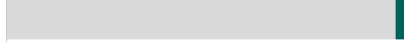
Würfe vorbei: 3



Würfe Pfosten/Latte: 2



Würfe geblockt: 1



2 7m-Tore | **4** 7m-Würfe

7m verworfen:
 24:48 | 37 HORVAT (SAVE)
 32:41 | 28 ZEINER (SAVE)

7M-QUOTE

0%

0 7m-Tore | **0** 7m-Würfe

7m verworfen:

WURFQUOTE: **53%**

Würfe gesamt: 38



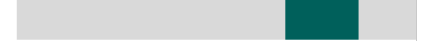
Tore: 20



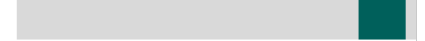
Würfe gehalten: 9



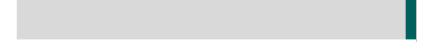
Würfe vorbei: 8



Würfe Pfosten/Latte: 5



Würfe geblockt: 1



ERFOLGREICHE ANGRIFFE



26 | **47**

Tore erzielt | Angriffe*

GEHALTENE BÄLLE



11 | **31**

Paraden | Würfe auf das Tor

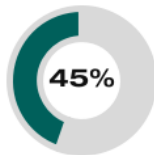
ABGEWEHRTE ANGRIFFE



20 | **47**

Gegentore | Angriffe*

ABGEWEHRTE ANGRIFFE



26 | **47**

Gegentore | Angriffe*

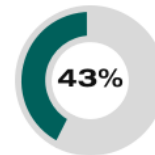
GEHALTENE BÄLLE



9 | **35**

Paraden | Würfe auf das Tor

ERFOLGREICHE ANGRIFFE

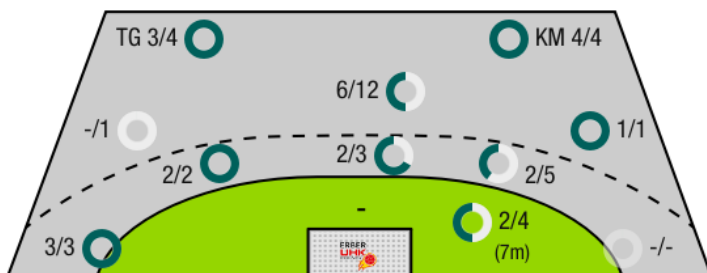


20 | **47**

Tore erzielt | Angriffe*

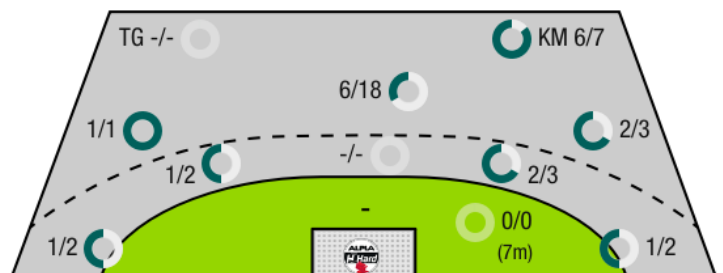
*Die Anzahl der Angriffe wird mit jedem Ballbesitzwechsel um einen Angriff erhöht.

ALPHA HC HARD - ANGRIFF



TG - Tempogegenstoß | KM - Kreisläufer

ERBER UHK KREMS - ANGRIFF





ALPHA HC Hard

BEENDET

26 : 20

(10 : 10)

ERBER UHK Krems



Spieler			Tore/Würfe							Sonstiges				Strafen				
Nr	Name	Pos.	Gesamt	7m	6m	9m	LA/RA	KM	TG	DB*	TF	ST	WB	AS	GK	2min	RK	BK
1	Hurich, Thomas	TW	-% (0/0)															
32	Doknic, Golub	TW	-% (0/0)															
3	Wurst, Konrad	RR	0% (0/1)		0/1					0/1	2			2				
5	Maier, Manuel	LA	100% (1/1)				1/1											
6	Schmid, Dominik	RL	67% (2/3)		1/1	0/1				2/2				1				
7	Raschle, Luca	LA	-% (0/0)															
8	Schmid, Manuel	RM	-% (0/0)															
9	Zivkovic, Boris	RR	58% (7/12)		3/5	3/6			1/1	3/5	1	1		3		1		
10	Poklar, Tine	RM	50% (1/2)		1/1	0/1				1/1	1		1					
11	Becvar, Paul	RM	0% (0/1)						0/1									
18	Schwarzler, Paul	RA	-% (0/0)															
21	Knauth, Michael	RA	-% (0/0)								1	1		1				
27	Weber, Thomas	LA	100% (2/2)				2/2				1							
28	Zeiner, Gerald	RM	38% (3/8)	0/1	0/1	1/3		2/2		0/1				2				
29	Schweighofer, Lukas	KM	100% (4/4)					2/2	2/2							1		
37	Horvat, Ivan	RM	86% (6/7)	2/3	1/1	3/3						1				1		
OA	Arnaudovski, Risto																	
OB	Gartner, Klaus																	
OC	Maier, Martin																	
OD	Hermann, Maximilian																	
			63% (26/41)	2/4	6/10	7/14	3/3	4/4	3/4	6/10	6	3	1	9	0	3	0	0

Ein Durchbruch (DB) ist eine zusätzliche Information für Tore, die aus dem Rückraum erzielt wurden. Die Anzahl dieser Tore wird bei der Summe der Tore eines Spielers nicht berücksichtigt.

Torhüter		Quote gehaltener Bälle (Paraden/Tore+gehaltene Würfe)							
Nr	Name	Gesamt	7m	6m	9m	LA/RA	Kreis	Gegenstoß	Durchbruch
1	Hurich, Thomas	40% (8/20)	-% (0/0)	67% (2/3)	33% (5/15)	0% (0/2)	20% (1/5)	-% (0/0)	50% (1/2)
32	Doknic, Golub	11% (1/9)	-% (0/0)	0% (0/2)	17% (1/6)	0% (0/2)	0% (0/2)	-% (0/0)	100% (1/1)
		31% (9/29)	-% (0/0)	40% (2/5)	29% (6/21)	0% (0/4)	14% (1/7)	-% (0/0)	67% (2/3)

Würfe Team	Tore	Gehalten	Vorbei	Pfosten / Latte	Geblockt	Gesamt	Wurfquote	
7m	2	2	0	0	0	2/4	50%	
6m	6	3	0	1	0	6/10	60%	
9m	7	4	1	1	1	7/14	50%	
LA/RA	3	0	0	0	0	3/3	100%	
Kreis	4	0	0	0	0	4/4	100%	
Gegenstoß	3	1	0	0	0	3/4	75%	
Durchbruch	6	3	0	1	0	6/10	60%	
		26	11	3	2	1	26/41	63%

LEGENDE

KM	Kreisläufer
TG	Tempgegenstoß
DB	Durchbruch
TF	Technische Fehler
ST	Steals
WB	Geblockte Würfe
AS	Vorlagen
GK	Gelbe Karte
2min	2min-Strafen
RK	Rote Karte
BK	Blaue Karte

Es ist im Einzelfall möglich, dass Unterschiede zwischen der Summe einzelner Spielerstatistiken und Teamstatistiken auftreten. Der Grund ist, dass aufgrund der Geschwindigkeit eines Handball-Spiels bei einzelnen Ereignissen unsere Scouts den Spieler nicht richtig zuordnen können.



ALPHA HC Hard

BEENDET

26 : 20

(10 : 10)

ERBER UHK Krems



Spieler			Tore/Würfe							Sonstiges				Strafen				
Nr	Name	Pos.	Gesamt	7m	6m	9m	LA/RA	KM	TG	DB*	TF	ST	WB	AS	GK	2min	RK	BK
1	Musel, Gregory	TW	-% (0/0)															
23	Shejbal, Michal	TW	-% (0/0)															
3	Jochmann, Jakob	RM	14% (1/7)		1/1	0/6				1/2	3			1				
5	Schaffler, Leonard	RA	-% (0/0)															
10	Auss, Tobias	LA	0% (0/1)				0/1											
14	Posch, Fabian	KM	78% (7/9)		2/2	0/1		5/6								1		
15	Hasecic, Kenan	KM	-% (0/0)								1							
21	Hajdu, Gabor	RL	100% (1/1)			1/1							1	2	1	2		
25	Prokop, Gunnar	RA	33% (1/3)		0/1		1/2			0/1	2							
26	Fizuleto, Lucijan	RM	25% (1/4)			1/4					1			3				
30	Nigg, David	LA	50% (1/2)		0/1		1/1										1	
33	Kandolf, Thomas	RR	75% (6/8)			6/8					1			1				
40	Nikic, Oliver	RL	0% (0/1)			0/1												
55	Tomann, Aaron	RL	100% (1/1)					1/1			1							
95	Simek, Marko	RM	100% (1/1)			1/1					1			3				
OA	Vaishor, Harald																	
OB	Thaqi, Ibish																	
OC	Hanko, Stefan																	
OD	Pany, Jennifer																	
			53% (20/38)	0/0	3/5	9/22	2/4	6/7	0/0	1/3	10	0	1	10	1	4	0	0

Ein Durchbruch (DB) ist eine zusätzliche Information für Tore, die aus dem Rückraum erzielt wurden. Die Anzahl dieser Tore wird bei der Summe der Tore eines Spielers nicht berücksichtigt.

Torhüter		Quote gehaltener Bälle (Paraden/Tore+gehaltene Würfe)							
Nr	Name	Gesamt	7m	6m	9m	LA/RA	Kreis	Gegenstoß	Durchbruch
1	Musel, Gregory	-% (0/0)	-% (0/0)	-% (0/0)	-% (0/0)	-% (0/0)	-% (0/0)	-% (0/0)	-% (0/0)
23	Shejbal, Michal	30% (11/37)	50% (2/4)	30% (3/10)	31% (4/13)	0% (0/3)	0% (0/4)	25% (1/4)	33% (3/9)
		30% (11/37)	50% (2/4)	30% (3/10)	31% (4/13)	0% (0/3)	0% (0/4)	25% (1/4)	33% (3/9)

Würfe Team	Tore	Gehalten	Vorbei	Pfosten / Latte	Geblockt	Gesamt	Wurfquote
7m	0	0	0	0	0	0/0	-%
6m	3	2	0	0	0	3/5	60%
9m	9	6	3	3	1	9/22	41%
LA/RA	2	0	0	2	0	2/4	50%
Kreis	6	1	0	0	0	6/7	86%
Gegenstoß	0	0	0	0	0	0/0	NaN%
Durchbruch	1	2	0	0	0	1/3	33%
		9	8	5	1	20/38	53%

LEGENDE

- KM Kreisläufer
- TG Tempogegenstoß
- DB Durchbruch
- TF Technische Fehler
- ST Steals
- WB Geblockte Würfe
- AS Vorlagen
- GK Gelbe Karte
- 2min 2min-Strafen
- RK Rote Karte
- BK Blaue Karte

Es ist im Einzelfall möglich, dass Unterschiede zwischen der Summe einzelner Spielerstatistiken und Teamstatistiken auftreten. Der Grund ist, dass aufgrund der Geschwindigkeit eines Handball-Spiels bei einzelnen Ereignissen unsere Scouts den Spieler nicht richtig zuordnen können.