

BEENDET



Roomz Hotels Vöslauer HC **27 : 26**

HC Bruck



(14 : 13)



Bester Werfer: Muck **9**

2min: **4**

Bester Werfer: Gostovic, Plassnig **7**

2min: **9**

WURFQUOTE: **56%**

7M-QUOTE

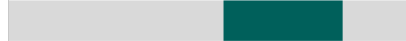
Würfe gesamt: 48



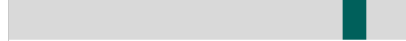
Tore: 27



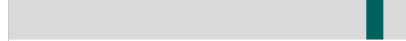
Würfe gehalten: 15



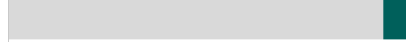
Würfe vorbei: 3



Würfe Pfosten/Latte: 2



Würfe geblockt: 3



1

1

7m-Tore

7m-Würfe

7m verworfen:

7M-QUOTE



1

1

7m-Tore

7m-Würfe

7m verworfen:

WURFQUOTE: **55%**

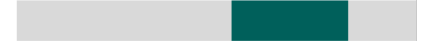
Würfe gesamt: 47



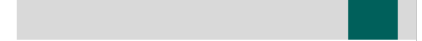
Tore: 26



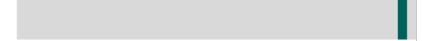
Würfe gehalten: 14



Würfe vorbei: 6



Würfe Pfosten/Latte: 1



Würfe geblockt: 1



ERFOLGREICHE ANGRIFFE



27

58

Tore erzielt

Angriffe*

GEHALTENE BÄLLE



15

41

Paraden

Würfe auf das Tor

ABGEWEHRTE ANGRIFFE



26

58

Gegentore

Angriffe*

ABGEWEHRTE ANGRIFFE



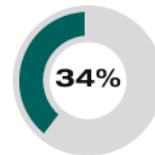
27

58

Gegentore

Angriffe*

GEHALTENE BÄLLE



14

41

Paraden

Würfe auf das Tor

ERFOLGREICHE ANGRIFFE



26

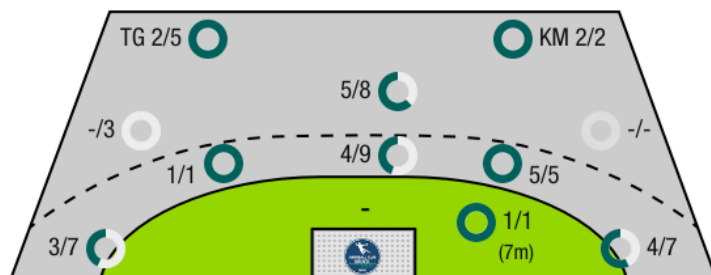
58

Tore erzielt

Angriffe*

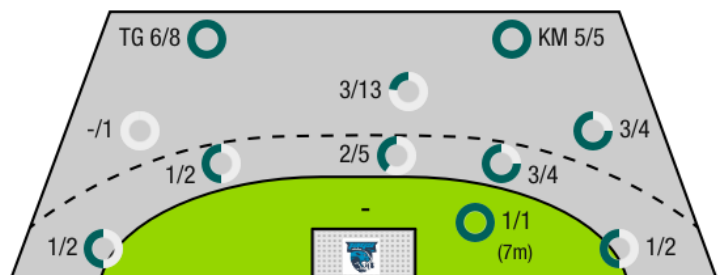
*Die Anzahl der Angriffe wird mit jedem Ballbesitzwechsel um einen Angriff erhöht.

ROOMZ HOTELS VÖSLAUER HC - ANGRIFF



TG - Tempogegenstoß KM - Kreisläufer

HC BRUCK - ANGRIFF





BEENDET
Roomz Hotels Vöslauer HC 27 : 26
 (14 : 13)

HC Bruck



Spieler			Tore/Würfe							Sonstiges				Strafen				
Nr	Name	Pos.	Gesamt	7m	6m	9m	LA/RA	KM	TG	DB*	TF	ST	WB	AS	GK	2min	RK	BK
1	Maier, Florian	TW	-% (0/0)									1		1				
42	Ilov, Boris	TW	-% (0/0)															
2	Doblhoff- deir, Moritz	RR	-% (0/0)															
2	Tacke, Laurens	LA	80% (4/5)				3/4		1/1		1	1						
5	Stanic, Michael	KM	100% (1/1)					1/1			1	1	1			2		
6	Kohlmaier, Lukas	RA	75% (3/4)				3/4				1			1				
10	Riedner, Julian	LA	0% (0/4)				0/3		0/1		1							
11	Muck, Raphael	RA	82% (9/11)	1/1	8/10					8/9	3			4				
27	Barta, Christoph	RA	40% (2/5)				1/3		1/2									
50	Strazdas, Augustas	RM	33% (1/3)		1/2	0/1				1/1		1		3		1		
68	Stevanovic, Vuk	RM	43% (6/14)		1/3	4/9		1/1	0/1	1/1	4	1		1		1		
77	Zalewski, Emil	RR	-% (0/0)											1	1			
77	Klettenhofer, Bernd	RL	100% (1/1)			1/1					1							
84	Schendlinger, Jan	RR	-% (0/0)								1							
OA	Vejsovic, Sanjin																	
OB	Folta, Bernhard																	
OC	Schartel, Maximilian																	
OD	Richter, Roman																	
			56% (27/48)	1/1	10/15	5/11	7/14	2/2	2/5	10/11	13	5	1	11	1	4	0	0

Ein Durchbruch (DB) ist eine zusätzliche Information für Tore, die aus dem Rückraum erzielt wurden. Die Anzahl dieser Tore wird bei der Summe der Tore eines Spielers nicht berücksichtigt.

Torhüter		Quote gehaltener Bälle (Paraden/Tore+gehaltene Würfe)							
Nr	Name	Gesamt	7m	6m	9m	LA/RA	Kreis	Gegenstoß	Durchbruch
1	Maier, Florian	35% (14/40)	0% (0/1)	40% (4/10)	33% (6/18)	50% (2/4)	0% (0/5)	25% (2/8)	29% (2/7)
42	Ilov, Boris	-% (0/0)	-% (0/0)	-% (0/0)	-% (0/0)	-% (0/0)	-% (0/0)	-% (0/0)	-% (0/0)
		35% (14/40)	0% (0/1)	40% (4/10)	33% (6/18)	50% (2/4)	0% (0/5)	25% (2/8)	29% (2/7)

Würfe Team	Tore	Gehalten	Vorbei	Pfosten / Latte	Geblockt	Gesamt	Wurfquote
7m	1	0	0	0	0	1/1	100%
6m	10	2	0	0	3	10/15	67%
9m	5	5	1	0	0	5/11	45%
LA/RA	7	5	0	2	0	7/14	50%
Kreis	2	0	0	0	0	2/2	100%
Gegenstoß	2	3	0	0	0	2/5	40%
Durchbruch	10	1	0	0	0	10/11	91%
	27	15	3	2	3	27/48	56%

LEGENDE

- KM Kreisläufer
- TG Tempogegenstoß
- DB Durchbruch
- TF Technische Fehler
- ST Steals
- WB Geblockte Würfe
- AS Vorlagen
- GK Gelbe Karte
- 2min 2min-Strafen
- RK Rote Karte
- BK Blaue Karte

Es ist im Einzelfall möglich, dass Unterschiede zwischen der Summe einzelner Spielerstatistiken und Teamstatistiken auftreten. Der Grund ist, dass aufgrund der Geschwindigkeit eines Handball-Spiels bei einzelnen Ereignissen unsere Scouts den Spieler nicht richtig zuordnen können.



Roomz Hotels Vöslauer HC **27 : 26**

BEENDET

(14 : 13)

HC Bruck



Spieler			Tore/Würfe								Sonstiges				Strafen			
Nr	Name	Pos.	Gesamt	7m	6m	9m	LA/RA	KM	TG	DB*	TF	ST	WB	AS	GK	2min	RK	BK
1	Nikolic, Leo	TW	-% (0/0)															
10	Marinovic, Luka	TW	-% (0/0)											2				
44	Jasarevic, Adin	TW	-% (0/0)															
8	Pucher, Franz	RA	-% (0/0)															
13	Tanaskovic, Marko	RR	40% (4/10)		1/1	3/8			0/1	1/1	1		3	3		3	1	
14	Gostovic, Milan	RR	58% (7/12)		4/6	3/6				4/5	2			1	1			
23	Fritz, Alexander	RM	25% (1/4)		1/1	0/3					4	1		1		2		
25	Semlitsch, Paul	LA	0% (0/1)				0/1											
26	Breg, Martin	RA	86% (6/7)	1/1			1/2		4/4		1			3		1		
34	Levak, Bruno	RM	0% (0/3)		0/2	0/1				0/1				3		2		
65	Aljetic, Nikola	KM	0% (0/1)		0/1													
69	Plassnig, Luca	KM	100% (7/7)					5/5	2/2		2							
79	Gasperow, Patrick	RL	50% (1/2)				1/1		0/1						1			
0A	Kabilagic, Nihad														1			
0B	Alvarez, Pedro																	
0C	Nenadic, Zvonico																	
			55% (26/47)	1/1	6/11	6/18	2/4	5/5	6/8	5/7	10	1	3	13	3	9	1	0

Ein Durchbruch (DB) ist eine zusätzliche Information für Tore, die aus dem Rückraum erzielt wurden. Die Anzahl dieser Tore wird bei der Summe der Tore eines Spielers nicht berücksichtigt.

Torhüter		Quote gehaltener Bälle (Paraden/Tore+gehaltene Würfe)							
Nr	Name	Gesamt	7m	6m	9m	LA/RA	Kreis	Gegenstoß	Durchbruch
1	Nikolic, Leo	-% (0/0)	-% (0/0)	-% (0/0)	-% (0/0)	-% (0/0)	-% (0/0)	-% (0/0)	-% (0/0)
10	Marinovic, Luka	36% (15/42)	0% (0/1)	17% (2/12)	45% (5/11)	36% (5/14)	0% (0/2)	60% (3/5)	9% (1/11)
44	Jasarevic, Adin	-% (0/0)	-% (0/0)	-% (0/0)	-% (0/0)	-% (0/0)	-% (0/0)	-% (0/0)	-% (0/0)
		36% (15/42)	0% (0/1)	17% (2/12)	45% (5/11)	36% (5/14)	0% (0/2)	60% (3/5)	9% (1/11)

Würfe Team	Tore	Gehalten	Vorbei	Pfosten / Latte	Geblockt	Gesamt	Wurfquote
7m	1	0	0	0	0	1/1	100%
6m	6	4	0	0	1	6/11	55%
9m	6	6	5	1	0	6/18	33%
LA/RA	2	2	0	0	0	2/4	50%
Kreis	5	0	0	0	0	5/5	100%
Gegenstoß	6	2	0	0	0	6/8	75%
Durchbruch	5	2	0	0	0	5/7	71%
	26	14	6	1	1	26/47	55%

- LEGENDE
- KM Kreisläufer
 - TG Tempogegenstoß
 - DB Durchbruch
 - TF Technische Fehler
 - ST Steals
 - WB Geblockte Würfe
 - AS Vorlagen
 - GK Gelbe Karte
 - 2min 2min-Strafen
 - RK Rote Karte
 - BK Blaue Karte

Es ist im Einzelfall möglich, dass Unterschiede zwischen der Summe einzelner Spielerstatistiken und Teamstatistiken auftreten. Der Grund ist, dass aufgrund der Geschwindigkeit eines Handball-Spiels bei einzelnen Ereignissen unsere Scouts den Spieler nicht richtig zuordnen können.