

BEENDET



HC FIVERS WAT Margareten **34 : 24**

SG INSIGNIS Handball WESTWIEN



(15 : 13)



Bester Werfer: Glatzl **6**

2min: **6**

Bester Werfer: Ranftl **6**

2min: **7**

WURFQUOTE: **76%**

7M-QUOTE

Würfe gesamt: 45



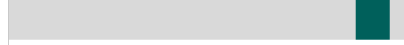
Tore: 34



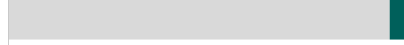
Würfe gehalten: 7



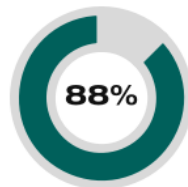
Würfe vorbei: 4



Würfe Pfosten/Latte: 2



Würfe geblockt: 0



7 | **8**
 7m-Tore | 7m-Würfe

7m verworfen:
 48:58 | 54 GLATZL (SAVE)

7M-QUOTE



4 | **3**
 7m-Tore | 7m-Würfe

7m verworfen:

WURFQUOTE: **57%**

Würfe gesamt: 42



Tore: 24



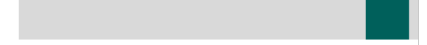
Würfe gehalten: 7



Würfe vorbei: 10



Würfe Pfosten/Latte: 5



Würfe geblockt: 1



ERFOLGREICHE ANGRIFFE



34 | **51**

Tore erzielt | Angriffe*

GEHALTENE BÄLLE



7 | **31**

Paraden | Würfe auf das Tor

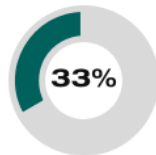
ABGEWEHRTE ANGRIFFE



24 | **51**

Gegentore | Angriffe*

ABGEWEHRTE ANGRIFFE



34 | **51**

Gegentore | Angriffe*

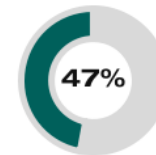
GEHALTENE BÄLLE



7 | **41**

Paraden | Würfe auf das Tor

ERFOLGREICHE ANGRIFFE

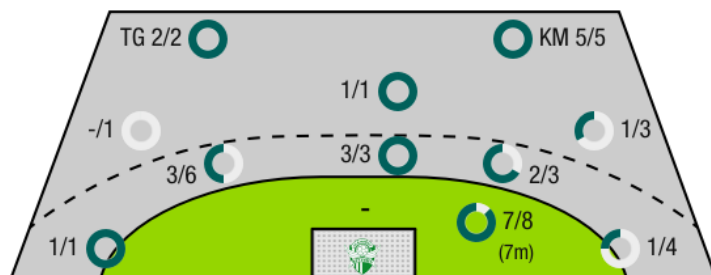


24 | **51**

Tore erzielt | Angriffe*

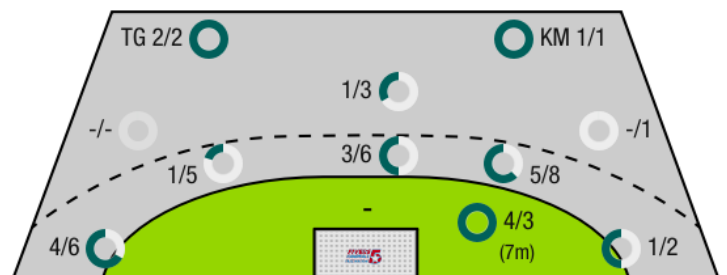
*Die Anzahl der Angriffe wird mit jedem Ballbesitzwechsel um einen Angriff erhöht.

HC FIVERS WAT MARGARETEN - ANGRIFF



TG - Tempogegenstoß KM - Kreisläufer

SG INSIGNIS HANDBALL WESTWIEN - ANGRIFF



BEENDET



HC FIVERS WAT
Margareten

34 : 24
(15 : 13)

SG INSIGNIS Handball
WESTWIEN



Spieler			Tore/Würfe							Sonstiges				Strafen				
Nr	Name	Pos.	Gesamt	7m	6m	9m	LA/RA	KM	TG	DB*	TF	ST	WB	AS	GK	2min	RK	BK
51	Filzwieser, Wolfgang	TW	-% (0/0)											1				
52	Tanic, Boris	TW	-% (0/0)															
5	Wagner, Tobias	KM	80% (4/5)		0/1			4/4			1				1	1		
25	Stevanovic, Nikola	RR	67% (2/3)		1/2					1/1	2			2		1		
35	Gangel, Lukas	RA	100% (1/1)			1/1												
45	Hutecek, Lukas	RL	80% (4/5)		2/3					1/1		1	1	1				
54	Glatzl, Fabian	RM	86% (6/7)	5/6				1/1						2		1		
55	Martinovic, Marin	RM	83% (5/6)	2/2	2/2	0/1					2			2		1		
57	Jonas, Herbert	LA	-% (0/0)															
58	Brenneis, Leander	KM	-% (0/0)															
59	Kolar, Markus	RL	80% (4/5)		2/2	1/2			1/1	2/2	2			1	1	2		
65	Gangel, Philipp	LA	80% (4/5)		0/1		1/1											
75	Riede, Max	RA	100% (2/2)				1/1		1/1									
85	Brandfellner, David	LA	25% (1/4)		1/1		0/3				1							
95	Seidl, Thomas	RL	50% (1/2)			0/1												
OA	Gangel, Michael																	
OB	Eckl, D.I. Peter														1			
OC	Neckam, Monika																	
OD	Schweiger, Vincent																	
			76% (34/45)	7/8	8/12	2/5	2/5	5/5	2/2	4/4	8	1	1	9	3	6	0	0

Ein Durchbruch (DB) ist eine zusätzliche Information für Tore, die aus dem Rückraum erzielt wurden. Die Anzahl dieser Tore wird bei der Summe der Tore eines Spielers nicht berücksichtigt.

Torhüter		Quote gehaltener Bälle (Paraden/Tore+gehaltene Würfe)							
Nr	Name	Gesamt	7m	6m	9m	LA/RA	Kreis	Gegenstoß	Durchbruch
51	Filzwieser, Wolfgang	25% (5/20)	0% (0/3)	23% (3/13)	-% (0/1)	14% (1/7)	-% (0/0)	0% (0/1)	0% (0/5)
52	Tanic, Boris	20% (2/10)	-% (0/0)	40% (2/5)	0% (0/3)	0% (0/1)	0% (0/1)	0% (0/1)	0% (0/1)
		23% (7/30)	0% (0/3)	28% (5/18)	0% (0/4)	13% (1/8)	0% (0/1)	0% (0/2)	0% (0/6)

Würfe Team	Tore	Gehalten	Vorbei	Pfosten / Latte	Geblockt	Gesamt	Wurfquote
7m	7	1	0	0	0	7/8	88%
6m	8	3	0	1	0	8/12	67%
9m	2	2	1	0	0	2/5	40%
LA/RA	2	1	0	1	0	2/5	40%
Kreis	5	0	0	0	0	5/5	100%
Gegenstoß	2	0	0	0	0	2/2	100%
Durchbruch	4	0	0	0	0	4/4	100%
	34	7	4	2	0	34/45	76%

LEGENDE

KM	Kreisläufer
TG	Tempogegenstoß
DB	Durchbruch
TF	Technische Fehler
ST	Steals
WB	Geblockte Würfe
AS	Vorlagen
GK	Gelbe Karte
2min	2min-Strafen
RK	Rote Karte
BK	Blaue Karte

Es ist im Einzelfall möglich, dass Unterschiede zwischen der Summe einzelner Spielerstatistiken und Teamstatistiken auftreten. Der Grund ist, dass aufgrund der Geschwindigkeit eines Handball-Spiels bei einzelnen Ereignissen unsere Scouts den Spieler nicht richtig zuordnen können.

BEENDET



HC FIVERS WAT Margareten **34 : 24**

SG INSIGNIS Handball WESTWIEN



(15 : 13)

Spieler			Tore/Würfe							Sonstiges				Strafen				
Nr	Name	Pos.	Gesamt	7m	6m	9m	LA/RA	KM	TG	DB*	TF	ST	WB	AS	GK	2min	RK	BK
3	Moestl, Constantin	TW	-% (0/0)															
16	Kaiper, Florian	TW	-% (0/0)															
2	Seitz, Philipp	RL	0% (0/2)		0/1									1				
6	Mahr, Markus	RM	100% (4/4)		3/3				1/1	2/2	4			1				
7	Fuhrer, Matthias	RA	-% (0/0)															
9	Wegerer, Matthias	LA	100% (2/2)		1/1		1/1			1/1								
10	Kofler, Elias	RM	25% (1/4)		1/4					1/1	3					2		
11	Pfeifer, Paul	RM	-% (0/0)								2					1		
28	Jelinek, Wilhelm	KM	50% (1/2)												1	3	1	
29	Pratschner, Julian	LA	67% (4/6)		1/1		3/5							3				
33	Mittendorfer, Moritz	RL	-% (0/0)															
36	Schiffleitner, Julian	RR	-% (0/0)								1							
44	Ranftl, Julian	RA	75% (6/8)	4/4	0/1		1/2		1/1									
50	Katic, Marko	RL	25% (2/8)		1/5	0/2					1							
75	Fuchs, Felix	RR	75% (3/4)		2/2	1/2				2/2				2		1		
97	Kofler, Samuel	KM	50% (1/2)		0/1			1/1										
0A	Higatzberger, Stefan																	
0B	Draca, Michael																	
0C	Udovic, S																	
0D	Panzenbock, Pia																	
			57% (24/42)	4/3	9/19	1/4	5/8	1/1	2/2	6/6	11	0	0	7	1	7	1	0

Ein Durchbruch (DB) ist eine zusätzliche Information für Tore, die aus dem Rückraum erzielt wurden. Die Anzahl dieser Tore wird bei der Summe der Tore eines Spielers nicht berücksichtigt.

Torhüter		Quote gehaltener Bälle (Paraden/Tore+gehaltene Würfe)							
Nr	Name	Gesamt	7m	6m	9m	LA/RA	Kreis	Gegenstoß	Durchbruch
3	Moestl, Constantin	11% (2/18)	20% (1/5)	0% (0/2)	25% (1/4)	0% (0/1)	0% (0/1)	0% (0/1)	0% (0/2)
16	Kaiper, Florian	23% (5/22)	0% (0/3)	30% (3/10)	100% (1/1)	25% (1/4)	0% (0/4)	0% (0/1)	0% (0/2)
		18% (7/40)	13% (1/8)	25% (3/12)	40% (2/5)	20% (1/5)	0% (0/5)	0% (0/2)	0% (0/4)

Würfe Team	Tore	Gehalten	Vorbei	Pfosten / Latte	Geblockt	Gesamt	Wurfquote
7m	4	0	-1	0	0	4/3	133%
6m	9	5	1	3	1	9/19	47%
9m	1	0	2	1	0	1/4	25%
LA/RA	5	1	0	1	0	5/8	63%
Kreis	1	0	0	0	0	1/1	100%
Gegenstoß	2	0	0	0	0	2/2	100%
Durchbruch	6	0	0	0	0	6/6	100%
	24	7	10	5	1	24/42	57%

LEGENDE

- KM Kreisläufer
- TG Tempgegenstoß
- DB Durchbruch
- TF Technische Fehler
- ST Steals
- WB Geblockte Würfe
- AS Vorlagen
- GK Gelbe Karte
- 2min 2min-Strafen
- RK Rote Karte
- BK Blaue Karte

Es ist im Einzelfall möglich, dass Unterschiede zwischen der Summe einzelner Spielerstatistiken und Teamstatistiken auftreten. Der Grund ist, dass aufgrund der Geschwindigkeit eines Handball-Spiels bei einzelnen Ereignissen unsere Scouts den Spieler nicht richtig zuordnen können.