

BEENDET



HC Linz AG

25 : 27

(11 : 11)

Sparkasse Schwaz
 HANDBALL TIROL



Bester Werfer: Vrdoljak 8

2min: 6

Bester Werfer: Zeiner 7

2min: 5

WURFQUOTE: **61%**

7M-QUOTE

7M-QUOTE

WURFQUOTE: **61%**

Würfe gesamt: 41



Tore: 25



Würfe gehalten: 11



Würfe vorbei: 4



Würfe Pfosten/Latte: 0



Würfe geblockt: 1



2 7m-Tore | 3 7m-Würfe

7m verworfen:
 04:31 | 25 HAUNOLD (SAVE)



4 7m-Tore | 5 7m-Würfe

7m verworfen:
 21:43 | 8 SPENDIER (OFF)

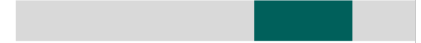
Würfe gesamt: 44



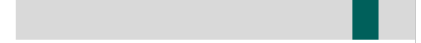
Tore: 27



Würfe gehalten: 11



Würfe vorbei: 3



Würfe Pfosten/Latte: 3



Würfe geblockt: 1



ERFOLGREICHE ANGRIFFE

GEHALTENE BÄLLE

ABGEWEHRTE ANGRIFFE

ABGEWEHRTE ANGRIFFE

GEHALTENE BÄLLE

ERFOLGREICHE ANGRIFFE



25 47

Tore erzielt | Angriffe*



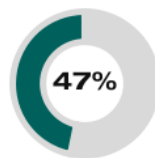
11 38

Paraden | Würfe auf das Tor



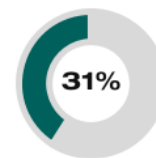
27 48

Gegentore | Angriffe*



25 47

Gegentore | Angriffe*



11 36

Paraden | Würfe auf das Tor



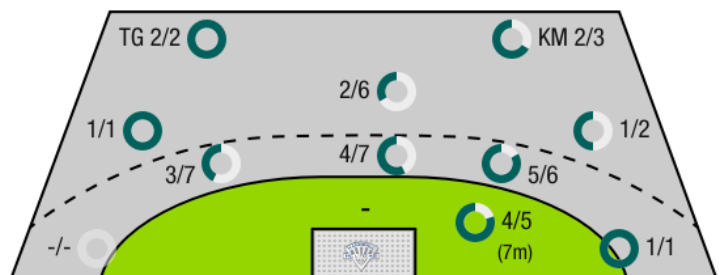
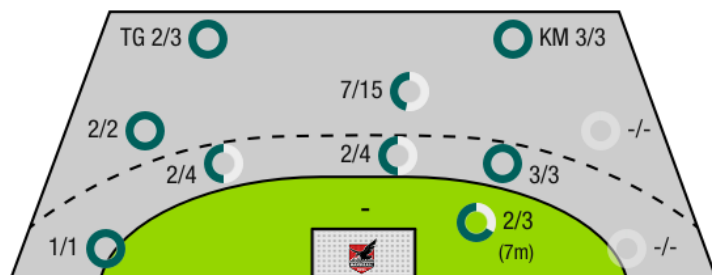
27 48

Tore erzielt | Angriffe*

*Die Anzahl der Angriffe wird mit jedem Ballbesitzwechsel um einen Angriff erhöht.

HC LINZ AG - ANGRIFF

SPARKASSE SCHWAZ HANDBALL TIROL - ANGRIFF



TG - Tempogegenstoß KM - Kreisläufer



HC Linz AG

BEENDET

25 : 27

(11 : 11)

Sparkasse Schwaz
HANDBALL TIROL



Spieler			Tore/Würfe								Sonstiges				Strafen			
Nr	Name	Pos.	Gesamt	7m	6m	9m	LA/RA	KM	TG	DB*	TF	ST	WB	AS	GK	2min	RK	BK
1	Bokesch, Markus	TW	-% (0/0)								1							
16	Zwicklhuber, David	TW	-% (0/0)															
4	Reisinger, Florian	RR	50% (1/2)			1/2								1		1		
5	Kislinger, Christian	LA	100% (4/4)		2/2		1/1		1/1									
8	Preinfalk, Philipp	RA	-% (0/0)								1							
17	Ascherbauer, Dominik	LA	-% (0/0)															
18	Hermann, Maximilian	RR	0% (0/2)							0/2		1	1	3	1	2		
20	Jankovic, Sandro	KM	-% (0/0)								1							
21	Wiesinger, Silas	RA	-% (0/0)															
22	Kosteski, Nikola	RA	100% (5/5)	2/2	2/2				1/1			1				1		
24	Bachmann, Moritz	RM	33% (2/6)		2/2	0/4				1/1	1			4				
25	Haunold, Marc-Andre	RL	33% (1/3)	0/1	0/1									1		1		
33	Tajnik, Jan	KM	75% (3/4)		0/1			3/3										
45	Vrdoljak, Jakov	RL	62% (8/13)		0/2	8/11					1			4	1	1		
73	Selmani, Artan	RA	100% (1/1)		1/1					1/1								
OA	Berger, Franz																	
OB	Krnjajac, Slavko																	
OC	Schneider, Uwe																	
OD	Kainz, Franz																	
			61% (25/41)	2/3	7/11	9/17	1/1	3/3	2/3	2/4	5	2	1	13	2	6	0	0

Ein Durchbruch (DB) ist eine zusätzliche Information für Tore, die aus dem Rückraum erzielt wurden. Die Anzahl dieser Tore wird bei der Summe der Tore eines Spielers nicht berücksichtigt.

Torhüter		Quote gehaltener Bälle (Paraden/Tore+gehaltene Würfe)							
Nr	Name	Gesamt	7m	6m	9m	LA/RA	Kreis	Gegenstoß	Durchbruch
1	Bokesch, Markus	30% (11/37)	0% (0/3)	25% (5/20)	50% (4/8)	0% (0/1)	33% (1/3)	0% (0/2)	33% (2/6)
16	Zwicklhuber, David	0% (0/1)	0% (0/1)	-% (0/0)	-% (0/0)	-% (0/0)	-% (0/0)	-% (0/0)	-% (0/0)
		29% (11/38)	0% (0/4)	25% (5/20)	50% (4/8)	0% (0/1)	33% (1/3)	0% (0/2)	33% (2/6)

Würfe Team	Tore	Gehalten	Vorbei	Pfosten / Latte	Geblockt	Gesamt	Wurfquote
7m	2	1	0	0	0	2/3	67%
6m	7	3	1	0	0	7/11	64%
9m	9	5	2	0	1	9/17	53%
LA/RA	1	0	0	0	0	1/1	100%
Kreis	3	0	0	0	0	3/3	100%
Gegenstoß	2	0	0	0	0	2/3	67%
Durchbruch	2	2	0	0	0	2/4	50%
	25	11	4	0	1	25/41	61%

LEGENDE

- KM Kreisläufer
- TG Tempogegenstoß
- DB Durchbruch
- TF Technische Fehler
- ST Steals
- WB Geblockte Würfe
- AS Vorlagen
- GK Gelbe Karte
- 2min 2min-Strafen
- RK Rote Karte
- BK Blaue Karte

Es ist im Einzelfall möglich, dass Unterschiede zwischen der Summe einzelner Spielerstatistiken und Teamstatistiken auftreten. Der Grund ist, dass aufgrund der Geschwindigkeit eines Handball-Spiels bei einzelnen Ereignissen unsere Scouts den Spieler nicht richtig zuordnen können.



HC Linz AG

BEENDET

25 : 27

(11 : 11)

Sparkasse Schwaz
HANDBALL TIROL



Spieler			Tore/Würfe								Sonstiges				Strafen			
Nr	Name	Pos.	Gesamt	7m	6m	9m	LA/RA	KM	TG	DB*	TF	ST	WB	AS	GK	2min	RK	BK
12	Alber, Tobias	TW	-% (0/0)															
23	Kishou, Aliaksei	TW	-% (0/0)															
2	Wanitschek, Alexander	LA	60% (6/10)		4/7			0/1	2/2	1/1	1	1						
6	Petrusic, Emanuel	RR	-% (0/0)															
8	Spendier, Sebastian Philipp	RM	50% (3/6)	1/2		2/4				1/1	2			3				
9	Demmerer, Christoph	RR	-% (0/0)															
18	Woss, Richard	RA	75% (6/8)		5/7		1/1			0/1					1			
19	Medic, Petar	RM	0% (0/1)											2		1		
20	Wilfing, Clemens	RA	-% (0/0)															
21	Hochleitner, Armin	RR	60% (3/5)		1/3	1/1								1				
26	Miskovez, Michael	RL	-% (0/0)										1			2	1	
28	Zeiner, Gerald	RM	78% (7/9)	3/3	2/2	1/2				2/3	1			4		1		
44	Lochner, Dario	KM	100% (2/2)					2/2								1		
57	Huber, Balthasar	KM	-% (0/0)															
OA	Labanovskis, Valdis																	
OB	Bergemann, Frank																	
OC	Barbl, Michael																	
			61% (27/44)	4/5	12/20	4/9	1/1	2/3	2/2	4/6	4	1	1	10	1	5	1	0

Ein Durchbruch (DB) ist eine zusätzliche Information für Tore, die aus dem Rückraum erzielt wurden. Die Anzahl dieser Tore wird bei der Summe der Tore eines Spielers nicht berücksichtigt.

Torhüter		Quote gehaltener Bälle (Paraden/Tore+gehaltene Würfe)							
Nr	Name	Gesamt	7m	6m	9m	LA/RA	Kreis	Gegenstoß	Durchbruch
12	Alber, Tobias	25% (1/4)	0% (0/1)	-% (0/0)	33% (1/3)	-% (0/0)	-% (0/0)	-% (0/0)	-% (0/0)
23	Kishou, Aliaksei	31% (10/32)	50% (1/2)	27% (3/11)	31% (4/13)	0% (0/1)	0% (0/3)	0% (0/2)	50% (2/4)
		31% (11/36)	33% (1/3)	27% (3/11)	31% (5/16)	0% (0/1)	0% (0/3)	0% (0/2)	50% (2/4)

Würfe Team	Tore	Gehalten	Vorbei	Pfosten / Latte	Geblockt	Gesamt	Wurfquote
7m	4	0	1	0	0	4/5	80%
6m	12	5	0	3	0	12/20	60%
9m	4	4	0	0	1	4/9	44%
LA/RA	1	0	0	0	0	1/1	100%
Kreis	2	1	0	0	0	2/3	67%
Gegenstoß	2	0	0	0	0	2/2	100%
Durchbruch	4	2	0	0	0	4/6	67%
	27	11	3	3	1	27/44	61%

LEGENDE

- KM Kreisläufer
- TG Tempgegenstoß
- DB Durchbruch
- TF Technische Fehler
- ST Steals
- WB Geblockte Würfe
- AS Vorlagen
- GK Gelbe Karte
- 2min 2min-Strafen
- RK Rote Karte
- BK Blaue Karte

Es ist im Einzelfall möglich, dass Unterschiede zwischen der Summe einzelner Spielerstatistiken und Teamstatistiken auftreten. Der Grund ist, dass aufgrund der Geschwindigkeit eines Handball-Spiels bei einzelnen Ereignissen unsere Scouts den Spieler nicht richtig zuordnen können.