

BEENDET



SG INSIGNIS Handball  
 WESTWIEN

**27 : 28**

(12 : 11)

Sparkasse Schwaz  
 HANDBALL TIROL



Bester Werfer: Ranftl **6**

2min: **1**

Bester Werfer: Zeiner **7**

2min: **5**

WURFQUOTE: **61%**

7M-QUOTE

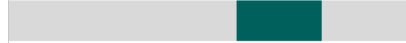
Würfe gesamt: 44



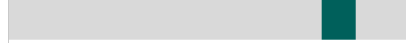
Tore: 27



Würfe gehalten: 10



Würfe vorbei: 4



Würfe Pfosten/Latte: 4



Würfe geblockt: 2



**6** | **8**  
 7m-Tore | 7m-Würfe

7m verworfen:  
 52:16 | 44 RANFTL (POST)  
 60:59 | 29 PRATSCHNER (SAVE)

7M-QUOTE



**2** | **2**  
 7m-Tore | 7m-Würfe

7m verworfen:

WURFQUOTE: **65%**

Würfe gesamt: 43



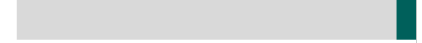
Tore: 28



Würfe gehalten: 13



Würfe vorbei: 2



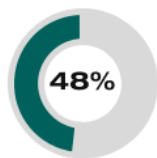
Würfe Pfosten/Latte: 0



Würfe geblockt: 0



ERFOLGREICHE ANGRIFFE



**27** | **56**

Tore erzielt | Angriffe\*

GEHALTENE BÄLLE



**10** | **38**

Paraden | Würfe auf das Tor

ABGEWEHRTE ANGRIFFE



**28** | **55**

Gegentore | Angriffe\*

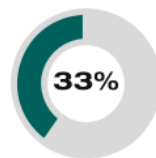
ABGEWEHRTE ANGRIFFE



**27** | **56**

Gegentore | Angriffe\*

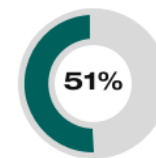
GEHALTENE BÄLLE



**13** | **40**

Paraden | Würfe auf das Tor

ERFOLGREICHE ANGRIFFE

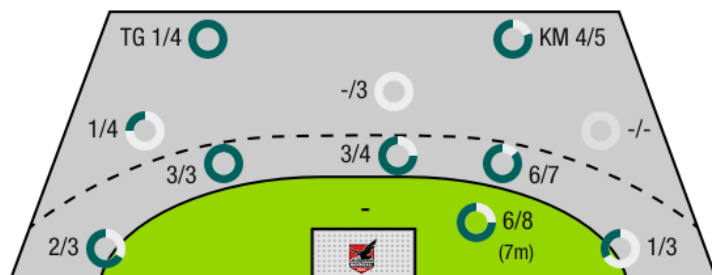


**28** | **55**

Tore erzielt | Angriffe\*

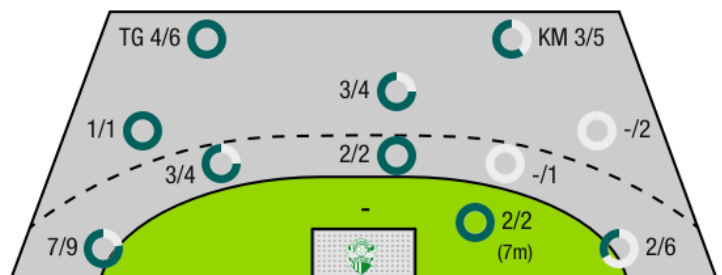
\*Die Anzahl der Angriffe wird mit jedem Ballbesitzwechsel um einen Angriff erhöht.

SG INSIGNIS HANDBALL WESTWIEN - ANGRIFF



TG - Tempogegenstoß KM - Kreisläufer

SPARKASSE SCHWAZ HANDBALL TIROL - ANGRIFF





SG INSIGNIS Handball  
WESTWIEN

BEENDET

**27 : 28**  
( 12 : 11 )

Sparkasse Schwaz  
HANDBALL TIROL



Spieler			Tore/Würfe								Sonstiges				Strafen			
Nr	Name	Pos.	Gesamt	7m	6m	9m	LA/RA	KM	TG	DB*	TF	ST	WB	AS	GK	2min	RK	BK
1	Uvodic, Sandro	TW	-% (0/0)															
3	Mostl, Constantin	TW	-% (0/0)															
16	Kaiper, Florian	TW	-% (0/0)															
2	Seitz, Philipp	RL	100% (1/1)						1/1		1							
6	Mahr, Markus	RM	100% (3/3)		3/3					3/3								
7	Fuhrer, Matthias	RA	-% (0/0)															
10	Kofler, Elias	RM	33% (2/6)		2/3	0/3				2/2	2	2		4				
22	Schiffleitner, Julian	RR	-% (0/0)															
28	Jelinek, Wilhelm	KM	80% (4/5)					4/4	0/1		1							
29	Pratschner, Julian	LA	44% (4/9)	1/2	1/1		2/3	0/1	0/2									
33	Mittendorfer, Moritz	RL	67% (2/3)		1/2	1/1				1/2	2			1		1		
44	Ranftl, Julian	RA	67% (6/9)	5/6			1/3											
50	Katic, Marko	RL	50% (2/4)		2/2	0/2				2/2	1	1						
75	Fuchs, Felix	RR	75% (3/4)		3/3	0/1				3/3	3			2				
91	Drager, Andreas	LA	-% (0/0)															
97	Kofler, Samuel	KM	-% (0/0)															
0A	Higatzberger, Stefan																	
0B	Draca, Michael																	
0C	Panzenbock, Pia																	
			<b>61% (27/44)</b>	6/8	12/14	1/7	3/6	4/5	1/4	11/12	10	3	0	7	0	1	0	0

Ein Durchbruch (DB) ist eine zusätzliche Information für Tore, die aus dem Rückraum erzielt wurden. Die Anzahl dieser Tore wird bei der Summe der Tore eines Spielers nicht berücksichtigt.

Torhüter		Quote gehaltener Bälle (Paraden/Tore+gehaltene Würfe)							
Nr	Name	Gesamt	7m	6m	9m	LA/RA	Kreis	Gegenstoß	Durchbruch
1	Uvodic, Sandro	-% (0/0)	-% (0/0)	-% (0/0)	-% (0/0)	-% (0/0)	-% (0/0)	-% (0/0)	-% (0/0)
3	Mostl, Constantin	25% (1/4)	-% (0/0)	0% (0/2)	-% (0/0)	50% (1/2)	-% (0/0)	-% (0/0)	0% (0/1)
16	Kaiper, Florian	32% (12/37)	0% (0/2)	20% (1/5)	43% (3/7)	31% (4/13)	40% (2/5)	33% (2/6)	0% (0/3)
		<b>32% (13/41)</b>	<b>0% (0/2)</b>	<b>14% (1/7)</b>	<b>43% (3/7)</b>	<b>33% (5/15)</b>	<b>40% (2/5)</b>	<b>33% (2/6)</b>	<b>0% (0/4)</b>

Würfe Team	Tore	Gehalten	Vorbei	Pfosten / Latte	Geblockt	Gesamt	Wurfquote	
7m	6	1	0	1	0	6/8	75%	
6m	12	1	0	0	1	12/14	86%	
9m	1	3	1	1	1	1/7	14%	
LA/RA	3	2	0	1	0	3/6	50%	
Kreis	4	1	0	0	0	4/5	80%	
Gegenstoß	1	2	0	1	0	1/4	25%	
Durchbruch	11	1	0	0	0	11/12	92%	
							<b>27/44</b>	<b>61%</b>

LEGENDE

KM	Kreisläufer
TG	Tempgegenstoß
DB	Durchbruch
TF	Technische Fehler
ST	Steals
WB	Geblockte Würfe
AS	Vorlagen
GK	Gelbe Karte
2min	2min-Strafen
RK	Rote Karte
BK	Blaue Karte

Es ist im Einzelfall möglich, dass Unterschiede zwischen der Summe einzelner Spielerstatistiken und Teamstatistiken auftreten. Der Grund ist, dass aufgrund der Geschwindigkeit eines Handball-Spiels bei einzelnen Ereignissen unsere Scouts den Spieler nicht richtig zuordnen können.



SG INSIGNIS Handball  
WESTWIEN

BEENDET

**27 : 28**  
( 12 : 11 )

Sparkasse Schwaz  
HANDBALL TIROL



Spieler			Tore/Würfe							Sonstiges				Strafen				
Nr	Name	Pos.	Gesamt	7m	6m	9m	LA/RA	KM	TG	DB*	TF	ST	WB	AS	GK	2min	RK	BK
12	Alber, Tobias	TW	-% (0/0)															
23	Kishou, Aliaksei	TW	-% (0/0)															
2	Wanitschek, Alexander	LA	75% (6/8)				4/5		1/2			1						
6	Petrusic, Emanuel	RR	0% (0/2)					0/1	0/1									
8	Spendier, Sebastian Philipp	RM	63% (5/8)		1/2	2/3	2/3			1/1	1			7				
9	Demmerer, Christoph	RR	-% (0/0)															
18	Woss, Richard	RA	60% (3/5)				2/4		1/1		1	2						
20	Wilfing, Clemens	RA	0% (0/2)				0/2											
21	Hochleitner, Armin	RR	25% (1/4)		0/1	1/3					1		1	1				
26	Miskovez, Michael	RL	100% (1/1)		1/1					1/1	3			1		2		
28	Zeiner, Gerald	RM	100% (7/7)	2/2	3/3	1/1			1/1	2/2	1	1	1	5				
44	Lochner, Dario	KM	100% (2/2)				1/1		1/1		1					1		
57	Huber, Balthasar	KM	75% (3/4)					3/4			2					2		
OA	Labanovskis, Valdis																	
OB	Bergemann, Frank																	
OC	Barbl, Michael																	
			<b>65% (28/43)</b>	2/2	5/7	4/7	9/15	3/5	4/6	4/4	10	4	2	14	0	5	0	0

Ein Durchbruch (DB) ist eine zusätzliche Information für Tore, die aus dem Rückraum erzielt wurden. Die Anzahl dieser Tore wird bei der Summe der Tore eines Spielers nicht berücksichtigt.

Torhüter		Quote gehaltener Bälle (Paraden/Tore+gehaltene Würfe)							
Nr	Name	Gesamt	7m	6m	9m	LA/RA	Kreis	Gegenstoß	Durchbruch
12	Alber, Tobias	-% (0/0)	-% (0/0)	-% (0/0)	-% (0/0)	-% (0/0)	-% (0/0)	-% (0/0)	-% (0/0)
23	Kishou, Aliaksei	27% (10/37)	14% (1/7)	8% (1/13)	50% (3/6)	33% (2/6)	20% (1/5)	67% (2/3)	8% (1/12)
		27% (10/37)	14% (1/7)	8% (1/13)	50% (3/6)	33% (2/6)	20% (1/5)	67% (2/3)	8% (1/12)

Würfe Team	Tore	Gehalten	Vorbei	Pfosten / Latte	Geblockt	Gesamt	Wurfquote
7m	2	0	0	0	0	2/2	100%
6m	5	1	1	0	0	5/7	71%
9m	4	3	0	0	0	4/7	57%
LA/RA	9	5	0	0	0	9/15	60%
Kreis	3	2	0	0	0	3/5	60%
Gegenstoß	4	2	0	0	0	4/6	67%
Durchbruch	4	0	0	0	0	4/4	100%
		28	13	2	0	28/43	65%

LEGENDE

- KM Kreisläufer
- TG Tempogegenstoß
- DB Durchbruch
- TF Technische Fehler
- ST Steals
- WB Geblockte Würfe
- AS Vorlagen
- GK Gelbe Karte
- 2min 2min-Strafen
- RK Rote Karte
- BK Blaue Karte

Es ist im Einzelfall möglich, dass Unterschiede zwischen der Summe einzelner Spielerstatistiken und Teamstatistiken auftreten. Der Grund ist, dass aufgrund der Geschwindigkeit eines Handball-Spiels bei einzelnen Ereignissen unsere Scouts den Spieler nicht richtig zuordnen können.