

BEENDET



SG INSIGNIS Handball
WESTWIEN

35 : 28 HC FIVERS WAT Margareten



(19 : 15)



Bester Werfer: Ranftl **13**

2min: **6**

Bester Werfer: Wagner, Hutecek **5**

2min: **8**

WURFQUOTE: **70%**

7M-QUOTE

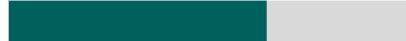
7M-QUOTE

WURFQUOTE: **62%**

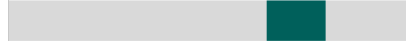
Würfe gesamt: 50



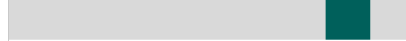
Tore: 35



Würfe gehalten: 8



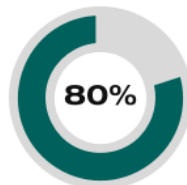
Würfe vorbei: 6



Würfe Pfosten/Latte: 4

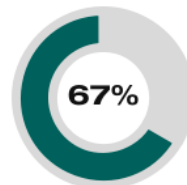


Würfe geblockt: 1



4 7m-Tore | **5** 7m-Würfe

7m verworfen:
35:18 | 44 RANFTL (SAVE)



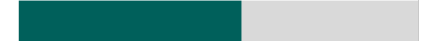
2 7m-Tore | **3** 7m-Würfe

7m verworfen:
37:32 | 54 GLATZL (SAVE)

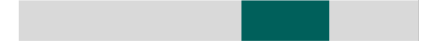
Würfe gesamt: 45



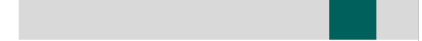
Tore: 28



Würfe gehalten: 11



Würfe vorbei: 6



Würfe Pfosten/Latte: 5



Würfe geblockt: 0



ERFOLGREICHE ANGRIFFE

GEHALTENE BÄLLE

ABGEWEHRTE ANGRIFFE

ABGEWEHRTE ANGRIFFE

GEHALTENE BÄLLE

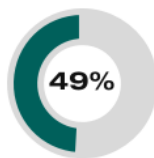
ERFOLGREICHE ANGRIFFE



35 Tore erzielt | **55** Angriffe*



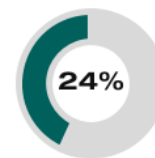
8 Paraden | **36** Würfe auf das Tor



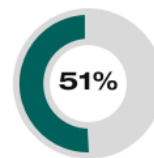
28 Gegentore | **55** Angriffe*



35 Gegentore | **55** Angriffe*



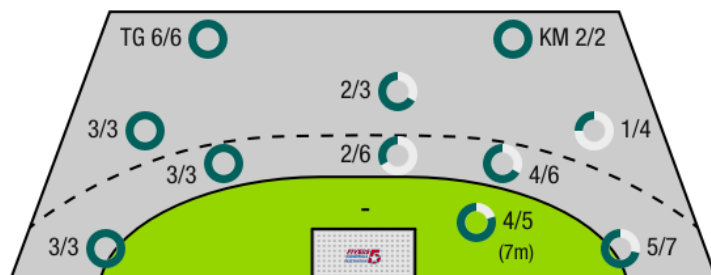
11 Paraden | **46** Würfe auf das Tor



28 Tore erzielt | **55** Angriffe*

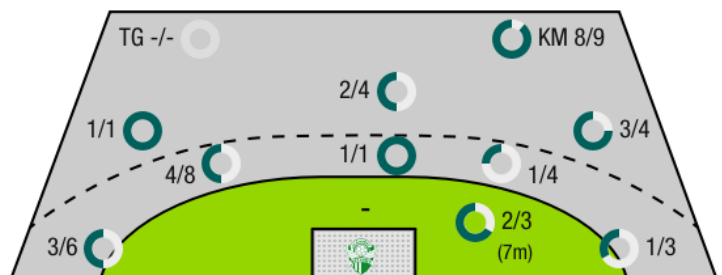
*Die Anzahl der Angriffe wird mit jedem Ballbesitzwechsel um einen Angriff erhöht.

SG INSIGNIS HANDBALL WESTWIEN - ANGRIFF



TG - Tempogegenstoß | KM - Kreisläufer

HC FIVERS WAT MARGARETEN - ANGRIFF




 SG INSIGNIS Handball
WESTWIEN

BEENDET

35 : 28 HC FIVERS WAT Margareten


(19 : 15)

Spieler			Tore/Würfe								Sonstiges				Strafen			
Nr	Name	Pos.	Gesamt	7m	6m	9m	LA/RA	KM	TG	DB*	TF	ST	WB	AS	GK	2min	RK	BK
1	Uvodic, Sandro	TW	-% (0/0)															
3	Mostl, Constantin	TW	-% (0/0)															
16	Kaiper, Florian	TW	-% (0/0)															
2	Seitz, Philipp	RL	50% (1/2)			1/1												
6	Mahr, Markus	RM	60% (3/5)		2/4	1/1				2/2	3	1		1				
7	Fuhrer, Matthias	RA	-% (0/0)															
9	Wegerer, Matthias	LA	100% (2/2)				1/1		1/1									
10	Kofler, Elias	RM	75% (3/4)		1/1	1/2			1/1	1/1	2	1		1		1		
28	Jelinek, Wilhelm	KM	67% (2/3)		1/1			1/1			3				1	2		
29	Pratschner, Julian	LA	100% (3/3)				2/2	1/1								1		
36	Schiffleitner, Julian	RR	67% (2/3)		1/2	1/1				1/1								
44	Ranftl, Julian	RA	81% (13/16)	4/5			5/7		4/4							1		
50	Katic, Marko	RL	56% (5/9)		3/5	2/4				3/3				1				
91	Drager, Andreas	LA	50% (1/2)		1/1	0/1				1/1								
97	Kofler, Samuel	KM	0% (0/1)		0/1											1		
OB	Draca, Michael																	
OC	Zauner, M																	
OD	Higatzberger, Stefan																	
			70% (35/50)	4/5	9/15	6/10	8/10	2/2	6/6	8/8	8	2	0	3	1	6	0	0

Ein Durchbruch (DB) ist eine zusätzliche Information für Tore, die aus dem Rückraum erzielt wurden. Die Anzahl dieser Tore wird bei der Summe der Tore eines Spielers nicht berücksichtigt.

Torhüter		Quote gehaltener Bälle (Paraden/Tore+gehaltene Würfe)							
Nr	Name	Gesamt	7m	6m	9m	LA/RA	Kreis	Gegenstoß	Durchbruch
1	Uvodic, Sandro	-% (0/0)	-% (0/0)	-% (0/0)	-% (0/0)	-% (0/0)	-% (0/0)	-% (0/0)	-% (0/0)
3	Mostl, Constantin	-% (0/0)	-% (0/0)	-% (0/0)	-% (0/0)	-% (0/0)	-% (0/0)	-% (0/0)	-% (0/0)
16	Kaiper, Florian	28% (11/39)	33% (1/3)	31% (4/13)	22% (2/9)	44% (4/9)	0% (0/9)	-% (0/0)	0% (0/3)
		28% (11/39)	33% (1/3)	31% (4/13)	22% (2/9)	44% (4/9)	0% (0/9)	-% (0/0)	0% (0/3)

Würfe Team	Tore	Gehalten	Vorbei	Pfosten / Latte	Geblockt	Gesamt	Wurfquote
7m	4	1	0	0	0	4/5	80%
6m	9	3	0	2	1	9/15	60%
9m	6	1	2	1	0	6/10	60%
LA/RA	8	2	0	0	0	8/10	80%
Kreis	2	0	0	0	0	2/2	100%
Gegenstoß	6	0	0	0	0	6/6	100%
Durchbruch	8	0	0	0	0	8/8	100%
		35	8	6	4	1	35/50
							70%

LEGENDE

KM	Kreisläufer
TG	Tempogegenstoß
DB	Durchbruch
TF	Technische Fehler
ST	Steals
WB	Geblockte Würfe
AS	Vorlagen
GK	Gelbe Karte
2min	2min-Strafen
RK	Rote Karte
BK	Blaue Karte

Es ist im Einzelfall möglich, dass Unterschiede zwischen der Summe einzelner Spielerstatistiken und Teamstatistiken auftreten. Der Grund ist, dass aufgrund der Geschwindigkeit eines Handball-Spiels bei einzelnen Ereignissen unsere Scouts den Spieler nicht richtig zuordnen können.


 SG INSIGNIS Handball
WESTWIEN

BEENDET

35 : 28

(19 : 15)

 HC FIVERS WAT
Margareten


Spieler			Tore/Würfe							Sonstiges				Strafen				
Nr	Name	Pos.	Gesamt	7m	6m	9m	LA/RA	KM	TG	DB*	TF	ST	WB	AS	GK	2min	RK	BK
51	Filzwieser, Wolfgang	TW	-% (0/0)								1							
52	Tanic, Boris	TW	-% (0/0)															
5	Wagner, Tobias	KM	83% (5/6)					5/6			2					1		
15	Dambock, Eric	LA	80% (4/5)		2/2		2/3				1			3				
25	Stevanovic, Nikola	RR	75% (3/4)			3/4				1/1	2			3				
35	Gangel, Lukas	RA	0% (0/1)			0/1												
45	Hutecek, Lukas	RL	83% (5/6)		1/1	3/4				1/1		1	1	1		1		
50	Schweiger, Vincent	KM	50% (1/2)		0/1			1/1								1		
54	Glatzl, Fabian	RM	40% (2/5)	1/2	1/3					1/1	2			3		2		
55	Martinovic, Marin	RM	60% (3/5)	1/1	2/3		0/1				1			1		1		
57	Jonas, Herbert	LA	0% (0/1)				0/1											
59	Kolar, Markus	RL	-% (0/0)												1			
65	Gangel, Philipp	LA	100% (1/1)				1/1											
75	Riede, Max	RA	-% (0/0)															
85	Brandfellner, David	LA	57% (4/7)		0/1		1/3	2/2										
95	Seidl, Thomas	RL	0% (0/2)		0/2											2		
0A	Gangel, Michael														1			
0B	Eckl, D.I. Peter																	
0C	Neckam, Monika																	
			62% (28/45)	2/3	6/13	6/9	4/9	8/9	0/0	3/3	9	1	1	11	2	8	0	0

Ein Durchbruch (DB) ist eine zusätzliche Information für Tore, die aus dem Rückraum erzielt wurden. Die Anzahl dieser Tore wird bei der Summe der Tore eines Spielers nicht berücksichtigt.

Torhüter		Quote gehaltener Bälle (Paraden/Tore+gehaltene Würfe)							
Nr	Name	Gesamt	7m	6m	9m	LA/RA	Kreis	Gegenstoß	Durchbruch
51	Filzwieser, Wolfgang	19% (6/32)	0% (0/3)	22% (2/9)	14% (1/7)	22% (2/9)	0% (0/2)	0% (0/5)	0% (0/5)
52	Tanic, Boris	18% (2/11)	50% (1/2)	20% (1/5)	0% (0/3)	0% (0/1)	-% (0/0)	0% (0/1)	0% (0/3)
		19% (8/43)	20% (1/5)	21% (3/14)	10% (1/10)	20% (2/10)	0% (0/2)	0% (0/6)	0% (0/8)

Würfe Team	Tore	Gehalten	Vorbei	Pfosten / Latte	Geblockt	Gesamt	Wurfquote
7m	2	1	0	0	0	2/3	67%
6m	6	4	1	2	0	6/13	46%
9m	6	2	0	1	0	6/9	67%
LA/RA	4	4	0	1	0	4/9	44%
Kreis	8	0	0	1	0	8/9	89%
Gegenstoß	0	0	0	0	0	0/0	NaN%
Durchbruch	3	0	0	0	0	3/3	100%
	28	11	6	5	0	28/45	62%

LEGENDE

KM	Kreisläufer
TG	Tempogegenstoß
DB	Durchbruch
TF	Technische Fehler
ST	Steals
WB	Geblockte Würfe
AS	Vorlagen
GK	Gelbe Karte
2min	2min-Strafen
RK	Rote Karte
BK	Blaue Karte

Es ist im Einzelfall möglich, dass Unterschiede zwischen der Summe einzelner Spielerstatistiken und Teamstatistiken auftreten. Der Grund ist, dass aufgrund der Geschwindigkeit eines Handball-Spiels bei einzelnen Ereignissen unsere Scouts den Spieler nicht richtig zuordnen können.