



Datum: 05/02/21
 Uhrzeit: 18:30
 Spiel: Spiel: 17. Spieltag, Spielnummer: 23099849, Saison: 21/22
 Austragungsort: Raiffeisen Sportpark
 Schiedsrichter: Hutecek, Alexander, Stollberg, Rico

SPIELBERICHT

HLA Meisterliga
 www.hla.at

#GeballteLeidenschaft

BEENDET



HSG Holding Graz

28 : 31

(14 : 21)

SC Kelag Ferlach



Bester Werfer: Belos **9**

2min: **4**

Bester Werfer: Kotar **7**

2min: **2**

WURFQUOTE: **55%**

7M-QUOTE

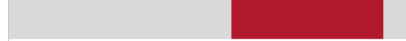
Würfe gesamt: 51



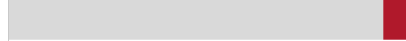
Tore: 28



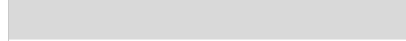
Würfe gehalten: 19



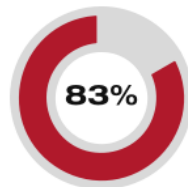
Würfe vorbei: 3



Würfe Pfosten/Latte: 0



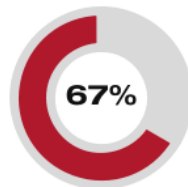
Würfe geblockt: 0



5 7m-Tore
6 7m-Würfe

7m verworfen:
 41:36 | 13 SKOL (OFF)

7M-QUOTE



2 7m-Tore
3 7m-Würfe

7m verworfen:
 50:20 | 50 GONZALEZ-
 MARTINEZ (SAVE)

WURFQUOTE: **67%**

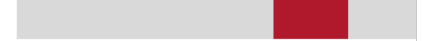
Würfe gesamt: 46



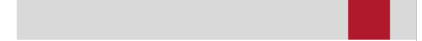
Tore: 31



Würfe gehalten: 9



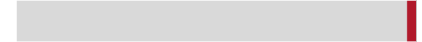
Würfe vorbei: 5



Würfe Pfosten/Latte: 2



Würfe geblockt: 1



ERFOLGREICHE ANGRIFFE



28 Tore erzielt
56 Angriffe*

GEHALTENE BÄLLE



19 Paraden
50 Würfe auf das Tor

ABGEWEHRTE ANGRIFFE



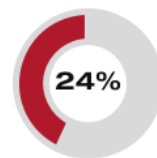
31 Gegentore
56 Angriffe*

ABGEWEHRTE ANGRIFFE



28 Gegentore
56 Angriffe*

GEHALTENE BÄLLE



9 Paraden
37 Würfe auf das Tor

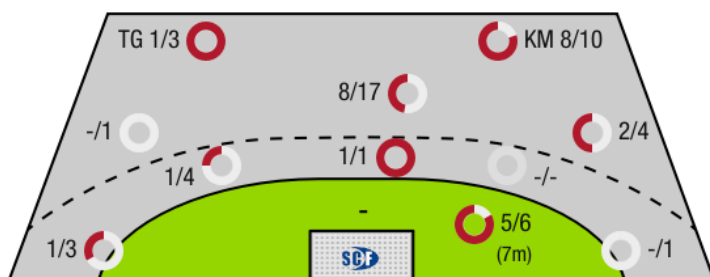
ERFOLGREICHE ANGRIFFE



31 Tore erzielt
56 Angriffe*

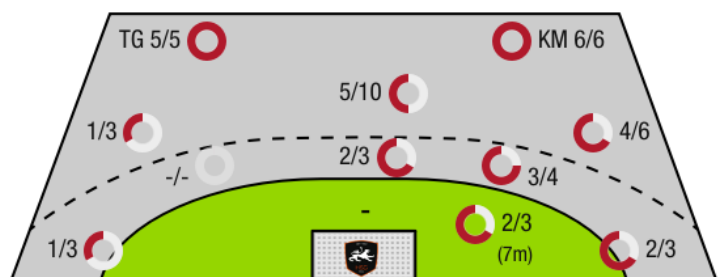
*Die Anzahl der Angriffe wird mit jedem Ballbesitzwechsel um einen Angriff erhöht.

HSG HOLDING GRAZ - ANGRIFF



TG - Tempogegenstoß KM - Kreisläufer

SC KELAG FERLACH - ANGRIFF





HSG Holding Graz

BEENDET

28 : 31

(14 : 21)

SC kelag Ferlach



Spieler			Tore/Würfe								Sonstiges				Strafen			
Nr	Name	Pos.	Gesamt	7m	6m	9m	LA/RA	KM	TG	DB*	TF	ST	WB	AS	GK	2min	RK	BK
8	Bergmann, Leon	TW	-% (0/0)															
16	Gollenz, Thomas	TW	-% (0/0)															
92	Weinhappl, David	TW	-% (0/0)															
5	Hallmann, Christian	KM	71% (5/7)					5/7			1							
11	Albek, Jozsef	RL	43% (3/7)			2/6		1/1		1/1	2		1	3	1	2		
13	Skol, Rok	RM	50% (3/6)	3/4	0/1	0/1				0/1				3				
15	Pusterhofer, Otmar	LA	0% (0/2)		0/1				0/1	0/1								
18	Freytag, Emil Jeremias	RL	-% (0/0)															
20	Jandi, Stephan	RR	50% (2/4)			1/1	0/1		1/2	1/1						1		
23	Belos, Nemanja	RL	64% (9/14)	2/2	1/2	5/9				1/1	1			3				
33	Koncul, Ivan	RM	57% (4/7)		1/1	2/5		1/1		1/2	1				1			
39	Gesslbauer, Timo	LA	50% (2/4)				1/3	1/1			3							
66	Raschid, Ramon	KM	-% (0/0)													1		
77	Schmiedbauer, Philipp	KM	-% (0/0)															
OA	Kocic, Amel																	
OB	Magelinskas, Romas																	
OC	Vurcer, Matthias																	
OD	Scherr, Thomas																	
			55% (28/51)	5/6	2/5	10/22	1/4	8/10	1/3	4/7	8	0	1	9	2	4	0	0

Ein Durchbruch (DB) ist eine zusätzliche Information für Tore, die aus dem Rückraum erzielt wurden. Die Anzahl dieser Tore wird bei der Summe der Tore eines Spielers nicht berücksichtigt.

Torhüter		Quote gehaltener Bälle (Paraden/Tore+gehaltene Würfe)							
Nr	Name	Gesamt	7m	6m	9m	LA/RA	Kreis	Gegenstoß	Durchbruch
8	Bergmann, Leon	15% (2/13)	0% (0/1)	0% (0/2)	33% (2/6)	0% (0/1)	0% (0/1)	0% (0/2)	0% (0/2)
16	Gollenz, Thomas	26% (7/27)	50% (1/2)	20% (1/5)	33% (4/12)	20% (1/5)	0% (0/5)	0% (0/3)	20% (1/5)
92	Weinhappl, David	-% (0/0)	-% (0/0)	-% (0/0)	-% (0/0)	-% (0/0)	-% (0/0)	-% (0/0)	-% (0/0)
		23% (9/40)	33% (1/3)	14% (1/7)	33% (6/18)	17% (1/6)	0% (0/6)	0% (0/5)	14% (1/7)

Würfe Team	Tore	Gehalten	Vorbei	Pfosten / Latte	Geblockt	Gesamt	Wurfquote
7m	5	0	1	0	0	5/6	83%
6m	2	3	0	0	0	2/5	40%
9m	10	9	3	0	0	10/22	45%
LA/RA	1	3	0	0	0	1/4	25%
Kreis	8	2	0	0	0	8/10	80%
Gegenstoß	1	2	0	0	0	1/3	33%
Durchbruch	4	3	0	0	0	4/7	57%
		19	3	0	0	28/51	55%

LEGENDE

- KM Kreisläufer
- TG Tempogegenstoß
- DB Durchbruch
- TF Technische Fehler
- ST Steals
- WB Geblockte Würfe
- AS Vorlagen
- GK Gelbe Karte
- 2min 2min-Strafen
- RK Rote Karte
- BK Blaue Karte

Es ist im Einzelfall möglich, dass Unterschiede zwischen der Summe einzelner Spielerstatistiken und Teamstatistiken auftreten. Der Grund ist, dass aufgrund der Geschwindigkeit eines Handball-Spiels bei einzelnen Ereignissen unsere Scouts den Spieler nicht richtig zuordnen können.



HSG Holding Graz

BEENDET

28 : 31

(14 : 21)

SC kelag Ferlach



Spieler			Tore/Würfe							Sonstiges				Strafen				
Nr	Name	Pos.	Gesamt	7m	6m	9m	LA/RA	KM	TG	DB*	TF	ST	WB	AS	GK	2min	RK	BK
33	Striessnig, Florian	TW	-% (0/0)															
97	Urbic, Ziga	TW	-% (0/0)															
3	Supovec, Aljaz	KM	-% (0/0)															
4	Ivanjko, Gabriel	RM	-% (0/0)															
6	Krobath, Leander	RL	67% (4/6)		2/2	2/4				1/1		1						
9	Sager, Nico	LA	-% (0/0)															
10	Bobas, Rudolf	RR	-% (0/0)															
14	Rath, Mathias	RA	80% (4/5)				2/3	1/1	1/1					2				
15	Besser, Lukas Vinzenz	RL	-% (0/0)															
17	Mujanovic, Izudin	LA	67% (4/6)				1/3	1/1	2/2									
23	Golcar, Rok	RR	50% (4/8)		0/1	4/7				1/2	2			1	1	2		
25	Ploner, Florian	LA	-% (0/0)															
27	Klec, Blaz	KM	100% (5/5)					4/4	1/1		2			1				
32	Kotar, Matic	RM	58% (7/12)	1/1	3/4	3/7				3/4	1			9				
50	Gonzalez-Martinez, Adonis	RM	75% (3/4)	1/2		1/1			1/1	1/1	4	1		1				
OA	Serbec, Uros																	
OB	Barisic, Miro																	
OC	Pomorisac, Dean David																	
OD	Sehovic, Dario																	
			67% (31/46)	2/3	5/7	10/19	3/6	6/6	5/5	6/8	9	2	0	14	1	2	0	0

Ein Durchbruch (DB) ist eine zusätzliche Information für Tore, die aus dem Rückraum erzielt wurden. Die Anzahl dieser Tore wird bei der Summe der Tore eines Spielers nicht berücksichtigt.

Torhüter		Quote gehaltener Bälle (Paraden/Tore+gehaltene Würfe)							
Nr	Name	Gesamt	7m	6m	9m	LA/RA	Kreis	Gegenstoß	Durchbruch
33	Striessnig, Florian	0% (0/1)	0% (0/1)	-% (0/0)	-% (0/0)	-% (0/0)	-% (0/0)	-% (0/0)	-% (0/0)
97	Urbic, Ziga	41% (19/46)	0% (0/4)	60% (3/5)	41% (9/22)	75% (3/4)	20% (2/10)	67% (2/3)	43% (3/7)
		40% (19/47)	0% (0/5)	60% (3/5)	41% (9/22)	75% (3/4)	20% (2/10)	67% (2/3)	43% (3/7)

Würfe Team	Tore	Gehalten	Vorbei	Pfosten / Latte	Geblockt	Gesamt	Wurfquote	
7m	2	1	0	0	0	2/3	67%	
6m	5	1	1	0	0	5/7	71%	
9m	10	6	1	1	1	10/19	53%	
LA/RA	3	1	0	1	0	3/6	50%	
Kreis	6	0	0	0	0	6/6	100%	
Gegenstoß	5	0	0	0	0	5/5	100%	
Durchbruch	6	1	0	0	0	6/8	75%	
		31	9	5	2	1	31/46	67%

- LEGENDE
- KM Kreisläufer
 - TG Tempogegenstoß
 - DB Durchbruch
 - TF Technische Fehler
 - ST Steals
 - WB Geblockte Würfe
 - AS Vorlagen
 - GK Gelbe Karte
 - 2min 2min-Strafen
 - RK Rote Karte
 - BK Blaue Karte

Es ist im Einzelfall möglich, dass Unterschiede zwischen der Summe einzelner Spielerstatistiken und Teamstatistiken auftreten. Der Grund ist, dass aufgrund der Geschwindigkeit eines Handball-Spiels bei einzelnen Ereignissen unsere Scouts den Spieler nicht richtig zuordnen können.