

BEENDET

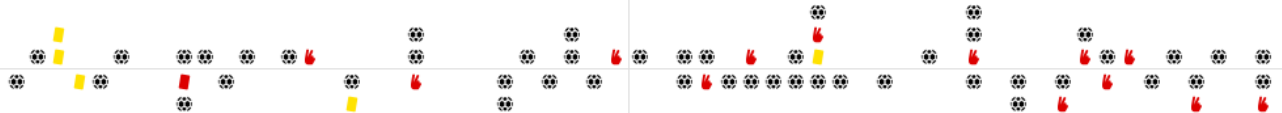


Sportunion Die FALKEN
 Bachner Bau St. Pölten

24 : 24

(11 : 9)

UHC Hollabrunn



Bester Werfer: Bruckner **7**

2min: **7**

Bester Werfer: Gal **7**

2min: **6**

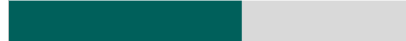
WURFQUOTE: **60%**

7M-QUOTE

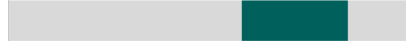
Würfe gesamt: 40



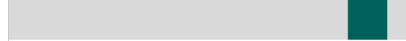
Tore: 24



Würfe gehalten: 11



Würfe vorbei: 4



Würfe Pfosten/Latte: 1



Würfe geblockt: 1



2 | **4**
 7m-Tore | 7m-Würfe

7m verworfen:

18:27 | 18 BRUCKNER (SAVE)
 50:05 | 28 FEICHTINGER (SAVE)

7M-QUOTE



3 | **6**
 7m-Tore | 7m-Würfe

7m verworfen:

14:47 | 19 GAL (2) (SAVE)
 15:22 | 71 MITKOV (SAVE)
 52:25 | 19 GAL (2) (SAVE)

WURFQUOTE: **53%**

Würfe gesamt: 45



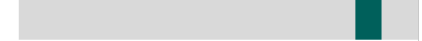
Tore: 24



Würfe gehalten: 14



Würfe vorbei: 3



Würfe Pfosten/Latte: 0



Würfe geblockt: 4



ERFOLGREICHE ANGRIFFE



24 | **42**

Tore erzielt | Angriffe*

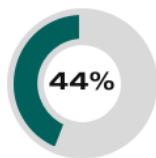
GEHALTENE BÄLLE



11 | **35**

Paraden | Würfe auf das Tor

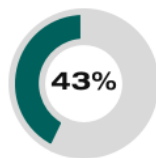
ABGEWEHRTE ANGRIFFE



24 | **43**

Gegentore | Angriffe*

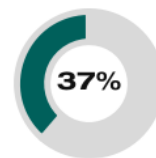
ABGEWEHRTE ANGRIFFE



24 | **42**

Gegentore | Angriffe*

GEHALTENE BÄLLE



14 | **38**

Paraden | Würfe auf das Tor

ERFOLGREICHE ANGRIFFE

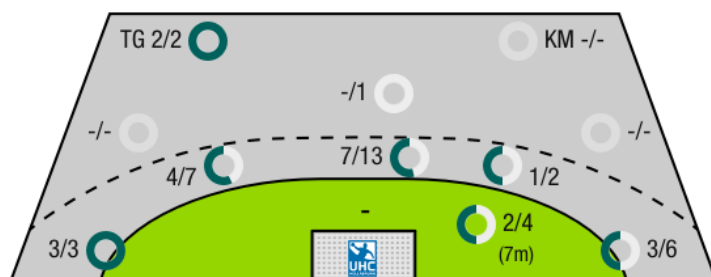


24 | **43**

Tore erzielt | Angriffe*

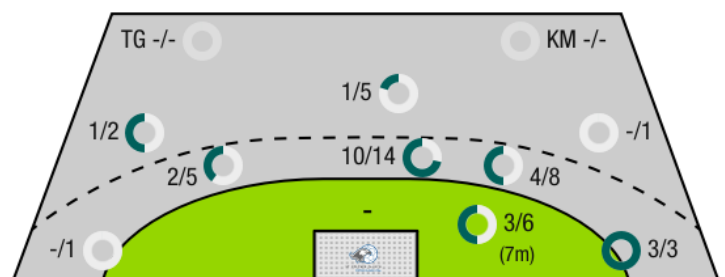
*Die Anzahl der Angriffe wird mit jedem Ballbesitzwechsel um einen Angriff erhöht.

SPORTUNION DIE FALKEN BACHNER BAU ST. PÖLTEN - ANGRIFF



TG - Tempogegenstoß KM - Kreisläufer

UHC HOLLABRUNN - ANGRIFF



BEENDET



Sportunion Die FALKEN
Bachner Bau St. Pölten

24 : 24
(11 : 9)

UHC Hollabrunn



Spieler			Tore/Würfe							Sonstiges				Strafen				
Nr	Name	Pos.	Gesamt	7m	6m	9m	LA/RA	KM	TG	DB*	TF	ST	WB	AS	GK	2min	RK	BK
12	Hubner, Marc	TW	100% (1/1)		1/1													
43	Kogl, Jacob	TW	-% (0/0)															
4	Mossgoller, Moritz	LA	0% (0/1)		0/1													
5	Neumaier, Jan	RM	0% (0/3)		0/2	0/1						2						
8	Hubner, Jan	RA	-% (0/0)															
10	Zettel, Martin	RM	100% (1/1)		1/1							1			1	2		
15	Pirkfellner, Paul	KM	-% (0/0)													1		
18	Bruckner, Matthias	LA	78% (7/9)	1/2	2/2		3/4				1					1		
21	Pils, Alexander	KM	100% (3/3)		3/3						1				1	1		
23	Starkl, Claus	LA	0% (0/1)		0/1													
28	Feichtinger, Sebastian	RM	33% (2/6)	1/2	1/4							1	1			1		
31	Pfaffinger, Jurgen	RA	71% (5/7)				3/5		2/2									
41	Arapovic, Danijel	RM	71% (5/7)		4/6					4/4								
71	Posset, Georg	RL	-% (0/0)															
OA	Reiter, Manfred																	
OB	Djukic, Damir														1			
			60% (24/40)	2/4	12/22	0/1	6/9	0/0	2/2	4/4	2	0	4	1	3	7	0	0

Ein Durchbruch (DB) ist eine zusätzliche Information für Tore, die aus dem Rückraum erzielt wurden. Die Anzahl dieser Tore wird bei der Summe der Tore eines Spielers nicht berücksichtigt.

Torhüter		Quote gehaltener Bälle (Paraden/Tore+gehaltene Würfe)							
Nr	Name	Gesamt	7m	6m	9m	LA/RA	Kreis	Gegenstoß	Durchbruch
12	Hubner, Marc	31% (9/29)	0% (0/2)	24% (5/21)	60% (3/5)	33% (1/3)	-% (0/0)	-% (0/0)	0% (0/3)
43	Kogl, Jacob	75% (3/4)	67% (2/3)	-% (0/0)	100% (1/1)	-% (0/0)	-% (0/0)	-% (0/0)	-% (0/0)
		37% (14/38)	50% (3/6)	25% (6/24)	57% (4/7)	25% (1/4)	-% (0/0)	-% (0/0)	0% (0/4)

Würfe Team	Tore	Gehalten	Vorbei	Pfosten / Latte	Geblockt	Gesamt	Wurfquote	
7m	2	2	0	0	0	2/4	50%	
6m	12	6	2	1	1	12/22	55%	
9m	0	0	1	0	0	0/1	0%	
LA/RA	6	3	0	0	0	6/9	67%	
Kreis	0	0	0	0	0	0/0	NaN%	
Gegenstoß	2	0	0	0	0	2/2	100%	
Durchbruch	4	0	0	0	0	4/4	100%	
		24	11	4	1	1	24/40	60%

LEGENDE

- KM Kreisläufer
- TG Tempogegenstoß
- DB Durchbruch
- TF Technische Fehler
- ST Steals
- WB Geblockte Würfe
- AS Vorlagen
- GK Gelbe Karte
- 2min 2min-Strafen
- RK Rote Karte
- BK Blaue Karte

Es ist im Einzelfall möglich, dass Unterschiede zwischen der Summe einzelner Spielerstatistiken und Teamstatistiken auftreten. Der Grund ist, dass aufgrund der Geschwindigkeit eines Handball-Spiels bei einzelnen Ereignissen unsere Scouts den Spieler nicht richtig zuordnen können.

BEENDET



Sportunion Die FALKEN
Bachner Bau St. Pölten

24 : 24
(11 : 9)

UHC Hollabrunn



Spieler			Tore/Würfe							Sonstiges				Strafen				
Nr	Name	Pos.	Gesamt	7m	6m	9m	LA/RA	KM	TG	DB*	TF	ST	WB	AS	GK	2min	RK	BK
1	Meleschnig, Matthias	TW	-% (0/0)															
26	Nebenfuhr, Michael	TW	-% (0/0)															
6	Higatzberger, Adrian	RR	-% (0/0)												1			
8	Burger, Sebastian	LA	33% (1/3)		1/2		0/1								1			
17	Schopp, Benedikt	RL	-% (0/0)															
18	Markovic, Alen	RM	50% (3/6)		2/3	1/3								3	1			
19	Gal, Kristof	RL	58% (7/12)	3/5	4/7					1/1					1			
21	Fidesser, Franz	RA	100% (4/4)		1/1		3/3							1	1			
22	Vuksa, Goran	KM	0% (0/1)			0/1											1	
24	Schleinker, Lukas	LA	-% (0/0)															
32	Wieninger, Kevin	RM	33% (1/3)		1/2	0/1					1							
41	Urbani, Luca	LA	-% (0/0)															
45	Prokop, Patrick	RM	50% (1/2)		1/2					1/1					1			
55	Wagner, Max	KM	100% (1/1)		1/1								1					
71	Mitkov, Vlatko	RR	43% (3/7)	0/1	3/4	0/2				1/1	1				1			
77	Kljajic, Anze	RM	60% (3/5)		2/4	1/1				1/1	1				1			
0A	Sibral, Jorg																	
0B	Belas, Ivica																	
0C	Gedinger, Gerhard																	
0D	Strasser, Y																	
			53% (24/45)	3/6	16/27	2/8	3/4	0/0	0/0	4/4	3	0	1	4	2	6	1	0

Ein Durchbruch (DB) ist eine zusätzliche Information für Tore, die aus dem Rückraum erzielt wurden. Die Anzahl dieser Tore wird bei der Summe der Tore eines Spielers nicht berücksichtigt.

Torhüter		Quote gehaltener Bälle (Paraden/Tore+gehaltene Würfe)							
Nr	Name	Gesamt	7m	6m	9m	LA/RA	Kreis	Gegenstoß	Durchbruch
1	Meleschnig, Matthias	26% (5/19)	50% (1/2)	38% (3/8)	-% (0/1)	17% (1/6)	-% (0/0)	0% (0/2)	0% (0/2)
26	Nebenfuhr, Michael	38% (6/16)	50% (1/2)	23% (3/13)	-% (0/0)	67% (2/3)	-% (0/0)	-% (0/0)	0% (0/2)
		31% (11/35)	50% (2/4)	29% (6/21)	0% (0/1)	33% (3/9)	-% (0/0)	0% (0/2)	0% (0/4)

Würfe Team	Tore	Gehalten	Vorbei	Pfosten / Latte	Geblockt	Gesamt	Wurfquote	
7m	3	3	0	0	0	3/6	50%	
6m	16	6	2	0	3	16/27	59%	
9m	2	4	1	0	1	2/8	25%	
LA/RA	3	1	0	0	0	3/4	75%	
Kreis	0	0	0	0	0	0/0	NaN%	
Gegenstoß	0	0	0	0	0	0/0	NaN%	
Durchbruch	4	0	0	0	0	4/4	100%	
		24	14	3	0	4	24/45	53%

LEGENDE

KM	Kreisläufer
TG	Tempgegenstoß
DB	Durchbruch
TF	Technische Fehler
ST	Steals
WB	Geblockte Würfe
AS	Vorlagen
GK	Gelbe Karte
2min	2min-Strafen
RK	Rote Karte
BK	Blaue Karte

Es ist im Einzelfall möglich, dass Unterschiede zwischen der Summe einzelner Spielerstatistiken und Teamstatistiken auftreten. Der Grund ist, dass aufgrund der Geschwindigkeit eines Handball-Spiels bei einzelnen Ereignissen unsere Scouts den Spieler nicht richtig zuordnen können.