

BEENDET



WAT Atzgersdorf

28 : 29

(16 : 18)

Sportunion Leoben



Bester Werfer: Bajgoric **8**

2min: **7**

Bester Werfer: Kovacech **9**

2min: **12**

WURFQUOTE: **53%**

7M-QUOTE

Würfe gesamt: 53



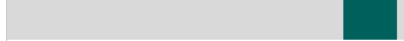
Tore: 28



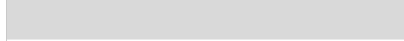
Würfe gehalten: 16



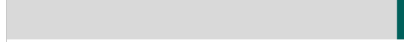
Würfe vorbei: 7



Würfe Pfosten/Latte: 0



Würfe geblockt: 1



4 7m-Tore | **5** 7m-Würfe

7m verworfen:
42:05 | 94 BAJGORIC (OFF)

7M-QUOTE



1 7m-Tore | **2** 7m-Würfe

7m verworfen:
38:08 | 25 KOVACECH (SAVE)

WURFQUOTE: **62%**

Würfe gesamt: 47



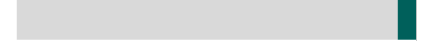
Tore: 29



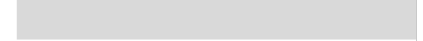
Würfe gehalten: 16



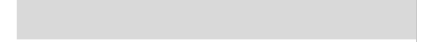
Würfe vorbei: 2



Würfe Pfosten/Latte: 0



Würfe geblockt: 0



ERFOLGREICHE ANGRIFFE



28 Tore erzielt | **61** Angriffe*

GEHALTENE BÄLLE



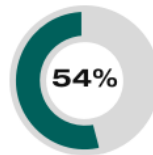
16 Paraden | **45** Würfe auf das Tor

ABGEWEHRTE ANGRIFFE



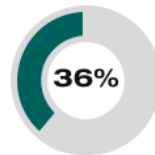
29 Gegentore | **62** Angriffe*

ABGEWEHRTE ANGRIFFE



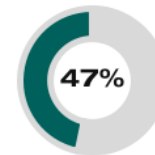
28 Gegentore | **61** Angriffe*

GEHALTENE BÄLLE



16 Paraden | **44** Würfe auf das Tor

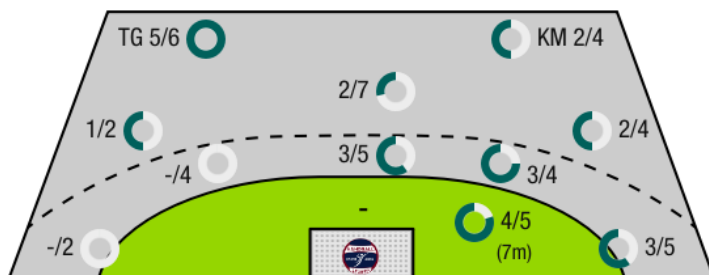
ERFOLGREICHE ANGRIFFE



29 Tore erzielt | **62** Angriffe*

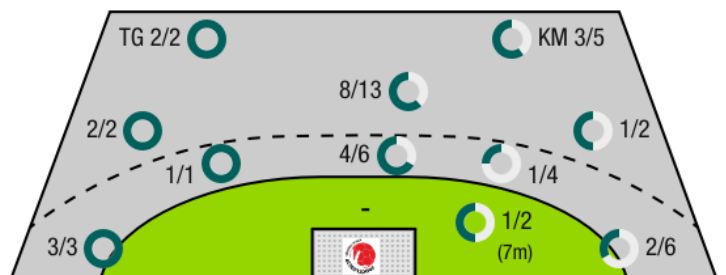
*Die Anzahl der Angriffe wird mit jedem Ballbesitzwechsel um einen Angriff erhöht.

WAT ATZGERSDORF - ANGRIFF



TG - Tempogegenstoß KM - Kreisläufer

SPORTUNION LEOBEN - ANGRIFF





WAT Atzgersdorf

BEENDET

28 : 29

(16 : 18)

Sportunion Leoben



Spieler			Tore/Würfe								Sonstiges				Strafen			
Nr	Name	Pos.	Gesamt	7m	6m	9m	LA/RA	KM	TG	DB*	TF	ST	WB	AS	GK	2min	RK	BK
1	Gangel, Stefan	TW	-% (0/0)															
28	Spork, Thomas	TW	-% (0/0)															
2	Dobias, Fabian	RA	-% (0/0)															
3	Dobias, Florian	RL	50% (1/2)						1/1		1					1		
6	Mahr, Markus	RM	63% (5/8)	1/1	2/2	1/4				1/2				2	1	1		
10	Reissner, Sebastian	RA	-% (0/0)															
14	Rimacek, Niklas	KM	50% (1/2)			1/1		0/1								1		
19	Rabenseifer, Philipp	KM	33% (1/3)		0/1	1/1		0/1			2					2	1	
22	Majer, Matthias	LA	50% (1/2)		0/1				1/1									
23	Hemmes, Julius		-% (0/0)															
24	Kufner, Nico	LA	50% (2/4)				0/2	1/1	1/1		1	1						
31	Hofbauer, Fabian		60% (3/5)		1/2	0/1		1/1		1/2	1							
35	Fuchs, Nikolaus	RM	25% (1/4)		0/3							1		4				
36	Kurka, Mihal		44% (4/9)		2/2	2/6					1	2		3		2		
53	Trzil, Alexander	RA	50% (1/2)		1/1		0/1											
94	Bajgoric, Alen	RA	67% (8/12)	3/4	0/1		3/4		2/3		3							
0A	Hartwein, Christoph																	
0B	Czech, Andreas																	
0C	Sauschlager, Mario																	
0D	Gruen, Manuel																	
			53% (28/53)	4/5	6/13	5/13	3/7	2/4	5/6	2/4	9	4	0	9	1	7	1	0

Ein Durchbruch (DB) ist eine zusätzliche Information für Tore, die aus dem Rückraum erzielt wurden. Die Anzahl dieser Tore wird bei der Summe der Tore eines Spielers nicht berücksichtigt.

Torhüter		Quote gehaltener Bälle (Paraden/Tore+gehaltene Würfe)							
Nr	Name	Gesamt	7m	6m	9m	LA/RA	Kreis	Gegenstoß	Durchbruch
1	Gangel, Stefan	50% (11/22)	100% (1/1)	50% (4/8)	67% (4/6)	40% (2/5)	0% (0/1)	0% (0/1)	50% (1/2)
28	Spork, Thomas	22% (5/23)	0% (0/1)	0% (0/3)	9% (1/11)	50% (2/4)	50% (2/4)	0% (0/1)	0% (0/4)
		36% (16/45)	50% (1/2)	36% (4/11)	29% (5/17)	44% (4/9)	40% (2/5)	0% (0/2)	17% (1/6)

Würfe Team	Tore	Gehalten	Vorbei	Pfosten / Latte	Geblockt	Gesamt	Wurfquote
7m	4	0	1	0	0	4/5	80%
6m	6	5	2	0	0	6/13	46%
9m	5	4	3	0	1	5/13	38%
LA/RA	3	4	0	0	0	3/7	43%
Kreis	2	2	0	0	0	2/4	50%
Gegenstoß	5	1	0	0	0	5/6	83%
Durchbruch	2	2	0	0	0	2/4	50%
	28	16	7	0	1	28/53	53%

- LEGENDE
- KM Kreisläufer
 - TG Tempogegenstoß
 - DB Durchbruch
 - TF Technische Fehler
 - ST Steals
 - WB Geblockte Würfe
 - AS Vorlagen
 - GK Gelbe Karte
 - 2min 2min-Strafen
 - RK Rote Karte
 - BK Blaue Karte

Es ist im Einzelfall möglich, dass Unterschiede zwischen der Summe einzelner Spielerstatistiken und Teamstatistiken auftreten. Der Grund ist, dass aufgrund der Geschwindigkeit eines Handball-Spiels bei einzelnen Ereignissen unsere Scouts den Spieler nicht richtig zuordnen können.



WAT Atzgersdorf

BEENDET

28 : 29

(16 : 18)

Sportunion Leoben



Spieler			Tore/Würfe							Sonstiges				Strafen				
Nr	Name	Pos.	Gesamt	7m	6m	9m	LA/RA	KM	TG	DB*	TF	ST	WB	AS	GK	2min	RK	BK
22	Pazemeckas, Aistis	TW	-% (0/0)															
72	Bautista, Daniel	TW	-% (0/0)															
77	Reiter, Daniel	TW	-% (0/0)															
5	Brix, Marcel	RA	25% (1/4)				1/4									1	1	
7	Stolz, Dennis	LA	100% (2/2)				2/2									1		
9	Stolz, Patrick	LA	100% (1/1)					1/1										
13	Fuchshofer, Nico		-% (0/0)								1							
14	Moser, Lukas	RL	-% (0/0)								1				1	2		
15	Spitaler, Thomas	LA	60% (3/5)		0/1		1/2		2/2									
16	Ziura, Vytautas	RM	100% (4/4)		1/1	2/2				1/1	1			3		2		
24	Nikolic, Mathias	RM	50% (4/8)		2/4	1/3	1/1			3/4	1			3		1		
25	Kovacech, Marek	RR	64% (9/14)	1/2		8/12				1/1	4	1		3	1	2		
33	Typolt, Elias	KM	-% (0/0)															
44	Schweiger, Marian	RM	67% (2/3)		2/2			0/1			3							
64	Galovsky, Stefan	KM	0% (0/1)		0/1						2	1	1			2		
95	Sabazgiraev, Hazbulat	KM	50% (2/4)		0/1			2/3			1					1		
0A	Hodl, Stephen																	
0B	Duda, Birgit																	
			62% (29/47)	1/2	6/11	11/17	5/9	3/5	2/2	5/6	14	2	1	9	2	12	1	0

Ein Durchbruch (DB) ist eine zusätzliche Information für Tore, die aus dem Rückraum erzielt wurden. Die Anzahl dieser Tore wird bei der Summe der Tore eines Spielers nicht berücksichtigt.

Torhüter		Quote gehaltener Bälle (Paraden/Tore+gehaltene Würfe)							
Nr	Name	Gesamt	7m	6m	9m	LA/RA	Kreis	Gegenstoß	Durchbruch
22	Pazemeckas, Aistis	39% (16/41)	0% (0/2)	38% (5/13)	33% (4/12)	57% (4/7)	50% (2/4)	17% (1/6)	50% (2/4)
72	Bautista, Daniel	0% (0/1)	0% (0/1)	-% (0/0)	-% (0/0)	-% (0/0)	-% (0/0)	-% (0/0)	-% (0/0)
77	Reiter, Daniel	0% (0/2)	0% (0/1)	-% (0/0)	-% (0/0)	-% (0/0)	-% (0/0)	-% (0/0)	-% (0/0)
		36% (16/44)	0% (0/4)	38% (5/13)	33% (4/12)	57% (4/7)	50% (2/4)	17% (1/6)	50% (2/4)

Würfe Team	Tore	Gehalten	Vorbei	Pfosten / Latte	Geblockt	Gesamt	Wurfquote
7m	1	1	0	0	0	1/2	50%
6m	6	4	1	0	0	6/11	55%
9m	11	5	1	0	0	11/17	65%
LA/RA	5	4	0	0	0	5/9	56%
Kreis	3	2	0	0	0	3/5	60%
Gegenstoß	2	0	0	0	0	2/2	100%
Durchbruch	5	1	0	0	0	5/6	83%
		29	16	2	0	29/47	62%

LEGENDE

- KM Kreisläufer
- TG Tempogegenstoß
- DB Durchbruch
- TF Technische Fehler
- ST Steals
- WB Geblockte Würfe
- AS Vorlagen
- GK Gelbe Karte
- 2min 2min-Strafen
- RK Rote Karte
- BK Blaue Karte

Es ist im Einzelfall möglich, dass Unterschiede zwischen der Summe einzelner Spielerstatistiken und Teamstatistiken auftreten. Der Grund ist, dass aufgrund der Geschwindigkeit eines Handball-Spiels bei einzelnen Ereignissen unsere Scouts den Spieler nicht richtig zuordnen können.