

BEENDET



Roomz Hotels Vöslauer HC

30 : 17

Union Handball Club Tulln



(12 : 9)



Bester Werfer: Forsthuber **5**

2min: **6**

Bester Werfer: Gasperow **4**

2min: **4**

WURFQUOTE: **94%**

7M-QUOTE

7M-QUOTE

WURFQUOTE: **68%**

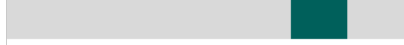
Würfe gesamt: 32



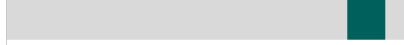
Tore: 30



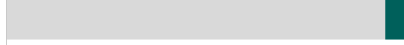
Würfe gehalten: 6



Würfe vorbei: 4



Würfe Pfosten/Latte: 2



Würfe geblockt: 0



2 | **2**
7m-Tore | 7m-Würfe

7m verworfen:



1 | **2**
7m-Tore | 7m-Würfe

7m verworfen:
41:46 | 3 ZAKULA (POST)

Würfe gesamt: 25



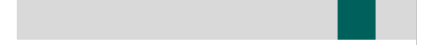
Tore: 17



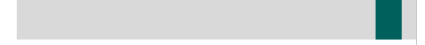
Würfe gehalten: 8



Würfe vorbei: 3



Würfe Pfosten/Latte: 2



Würfe geblockt: 1



ERFOLGREICHE ANGRIFFE

GEHALTENE BÄLLE

ABGEWEHRTE ANGRIFFE

ABGEWEHRTE ANGRIFFE

GEHALTENE BÄLLE

ERFOLGREICHE ANGRIFFE



30 | **55**

Tore erzielt | Angriffe*



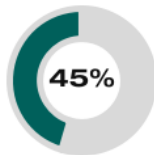
6 | **23**

Paraden | Würfe auf das Tor



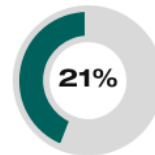
17 | **56**

Gegentore | Angriffe*



30 | **55**

Gegentore | Angriffe*



8 | **38**

Paraden | Würfe auf das Tor



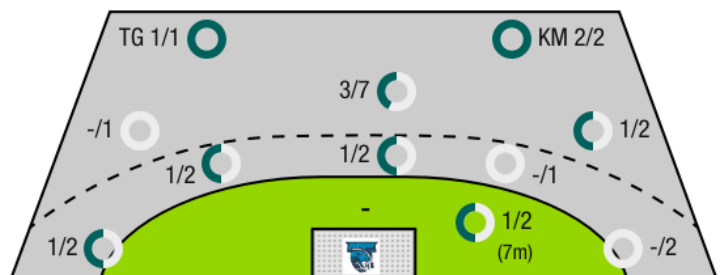
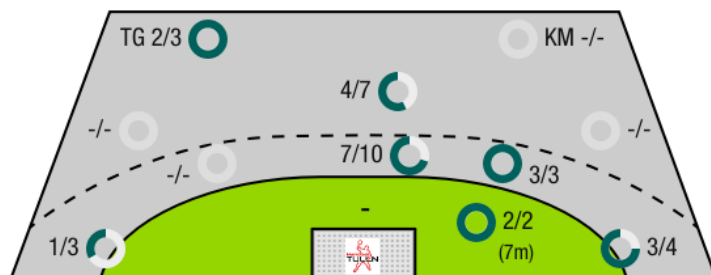
17 | **56**

Tore erzielt | Angriffe*

*Die Anzahl der Angriffe wird mit jedem Ballbesitzwechsel um einen Angriff erhöht.

ROOMZ HOTELS VÖSLAUER HC - ANGRIFF

UNION HANDBALL CLUB TULLN - ANGRIFF



TG - Tempogegenstoß KM - Kreisläufer

BEENDET



Roomz Hotels Vöslauer HC **30 : 17** Union Handball Club Tulln



(12 : 9)

Spieler			Tore/Würfe							Sonstiges				Strafen				
Nr	Name	Pos.	Gesamt	7m	6m	9m	LA/RA	KM	TG	DB*	TF	ST	WB	AS	GK	2min	RK	BK
42	Friedel, Felix	TW	-% (0/0)															
74	Dubovecak, Mario	TW	-% (0/0)											1				
5	Stanic, Michael	KM	0% (0/1)						0/1					1		1		
6	Kohlmaier, Lukas	RA	80% (4/5)		2/2		2/3											
8	Schartel, Fabian	LA	33% (1/3)				1/3					1					2	
10	Riedner, Julian	LA	100% (1/1)						1/1					1				
11	Herzog, Stefan	RM	0% (0/1)			0/1												
13	Ponleitner, Bernhard	RR	100% (1/1)			1/1												
18	Schuster, Philipp	RL	67% (2/3)		1/1	0/1			1/1	1/1		1		1				
23	Barta, Christoph	RA	100% (1/1)				1/1											
25	Klettenhofer, Bernd	RL	100% (2/2)		1/1	1/1				1/1				1				
27	Forsthuber, Daniel	KM	100% (5/5)	2/2	3/3					1/1				1				
66	Dobhoff- deir, Moritz	RR	33% (1/3)		1/3					1/1	2						1	
68	Scheicher, Emil	RA	100% (1/1)		1/1						1			1			2	
77	Zalewski, Emil	RR	100% (2/2)			2/2							1					
84	Schendlinger, Jan	RR	33% (1/3)		1/2	0/1						1						
0A	Holly, Maximilian																	
0B	Folta, Bernhard																	
0C	Schartel, Maximilian																	
			94% (30/32)	2/2	10/13	4/7	4/7	0/0	2/3	4/4	3	3	1	7	0	6	0	0

Ein Durchbruch (DB) ist eine zusätzliche Information für Tore, die aus dem Rückraum erzielt wurden. Die Anzahl dieser Tore wird bei der Summe der Tore eines Spielers nicht berücksichtigt.

Torhüter		Quote gehaltener Bälle (Paraden/Tore+gehaltene Würfe)							
Nr	Name	Gesamt	7m	6m	9m	LA/RA	Kreis	Gegenstoß	Durchbruch
42	Friedel, Felix	50% (2/4)	-% (0/0)	100% (1/1)	-% (0/1)	50% (1/2)	0% (0/1)	-% (0/0)	-% (0/0)
74	Dubovecak, Mario	38% (6/16)	0% (0/1)	50% (2/4)	25% (2/8)	100% (2/2)	0% (0/1)	0% (0/1)	0% (0/2)
		40% (8/20)	0% (0/1)	60% (3/5)	22% (2/9)	75% (3/4)	0% (0/2)	0% (0/1)	0% (0/2)

Würfe Team	Tore	Gehalten	Vorbei	Pfosten / Latte	Geblockt	Gesamt	Wurfquote
7m	2	0	0	0	0	2/2	100%
6m	10	3	0	0	0	10/13	77%
9m	4	2	0	1	0	4/7	57%
LA/RA	4	1	0	1	0	4/7	57%
Kreis	0	0	0	0	0	0/0	NaN%
Gegenstoß	2	0	0	0	0	2/3	67%
Durchbruch	4	0	0	0	0	4/4	100%
		30	6	4	2	30/32	94%

LEGENDE

- KM Kreisläufer
- TG Tempogegenstoß
- DB Durchbruch
- TF Technische Fehler
- ST Steals
- WB Geblockte Würfe
- AS Vorlagen
- GK Gelbe Karte
- 2min 2min-Strafen
- RK Rote Karte
- BK Blaue Karte

Es ist im Einzelfall möglich, dass Unterschiede zwischen der Summe einzelner Spielerstatistiken und Teamstatistiken auftreten. Der Grund ist, dass aufgrund der Geschwindigkeit eines Handball-Spiels bei einzelnen Ereignissen unsere Scouts den Spieler nicht richtig zuordnen können.



Roomz Hotels Vöslauer HC

BEENDET

30 : 17

Union Handball Club Tulln



(12 : 9)

Spieler			Tore/Würfe							Sonstiges				Strafen				
Nr	Name	Pos.	Gesamt	7m	6m	9m	LA/RA	KM	TG	DB*	TF	ST	WB	AS	GK	2min	RK	BK
1	Ignjic, Igor	TW	-% (0/0)															
12	Gerstenmayer, Thomas	TW	-% (0/0)															
94	Schwarz, Andreas	TW	-% (0/0)											1				
3	Zakula, Nikola	RM	0% (0/2)	0/1	0/1						1							
8	Schobert, Moritz	RM	50% (1/2)			0/1		1/1			3	1		2		1		
14	Rastigorac, Oliver	KM	-% (0/0)															
17	Noss, Christoph	RL	-% (0/0)															
18	Wolffhardt, Maximilian	KM	-% (0/0)									1						
19	Riedlmayer, Mathias	RA	60% (3/5)			1/1	0/2	1/1	1/1		1	1						
20	Matijevic, Renato	RA	-% (0/0)															
23	Wutzi, Lorenz	LA	-% (0/0)								1							
24	Wottawa, Philipp	LA	33% (1/3)		0/1		1/2					1						
45	Gasperow, Patrick	RL	57% (4/7)	1/1	1/2	2/4					1				1			
92	Djulovic, Emir	RR	0% (0/1)			0/1					2						1	
92	Zupanac, Marcus	KM	-% (0/0)															
95	Bonic, Dominic	RL	60% (3/5)		1/1	1/3				2/2				1		2		
OB	Gasperow, Zeljko																	
			68% (17/25)	1/2	2/5	4/10	1/4	2/2	1/1	2/2	9	4	0	4	1	4	0	0

Ein Durchbruch (DB) ist eine zusätzliche Information für Tore, die aus dem Rückraum erzielt wurden. Die Anzahl dieser Tore wird bei der Summe der Tore eines Spielers nicht berücksichtigt.

Torhüter		Quote gehaltener Bälle (Paraden/Tore+gehaltene Würfe)							
Nr	Name	Gesamt	7m	6m	9m	LA/RA	Kreis	Gegenstoß	Durchbruch
1	Ignjic, Igor	-% (0/0)	-% (0/0)	-% (0/0)	-% (0/0)	-% (0/0)	-% (0/0)	-% (0/0)	-% (0/0)
12	Gerstenmayer, Thomas	13% (1/8)	-% (0/0)	0% (0/3)	25% (1/4)	0% (0/2)	-% (0/0)	-% (0/0)	-% (0/0)
94	Schwarz, Andreas	25% (5/20)	0% (0/2)	30% (3/10)	33% (1/3)	20% (1/5)	-% (0/0)	0% (0/2)	0% (0/4)
		21% (6/28)	0% (0/2)	23% (3/13)	29% (2/7)	14% (1/7)	-% (0/0)	0% (0/2)	0% (0/4)

Würfe Team	Tore	Gehalten	Vorbei	Pfosten / Latte	Geblockt	Gesamt	Wurfquote	
7m	1	0	0	1	0	1/2	50%	
6m	2	3	0	0	0	2/5	40%	
9m	4	2	2	1	1	4/10	40%	
LA/RA	1	3	0	0	0	1/4	25%	
Kreis	2	0	0	0	0	2/2	100%	
Gegenstoß	1	0	0	0	0	1/1	100%	
Durchbruch	2	0	0	0	0	2/2	100%	
		17	8	3	2	1	17/25	68%

LEGENDE

- KM Kreisläufer
- TG Tempogegenstoß
- DB Durchbruch
- TF Technische Fehler
- ST Steals
- WB Geblockte Würfe
- AS Vorlagen
- GK Gelbe Karte
- 2min 2min-Strafen
- RK Rote Karte
- BK Blaue Karte

Es ist im Einzelfall möglich, dass Unterschiede zwischen der Summe einzelner Spielerstatistiken und Teamstatistiken auftreten. Der Grund ist, dass aufgrund der Geschwindigkeit eines Handball-Spiels bei einzelnen Ereignissen unsere Scouts den Spieler nicht richtig zuordnen können.