

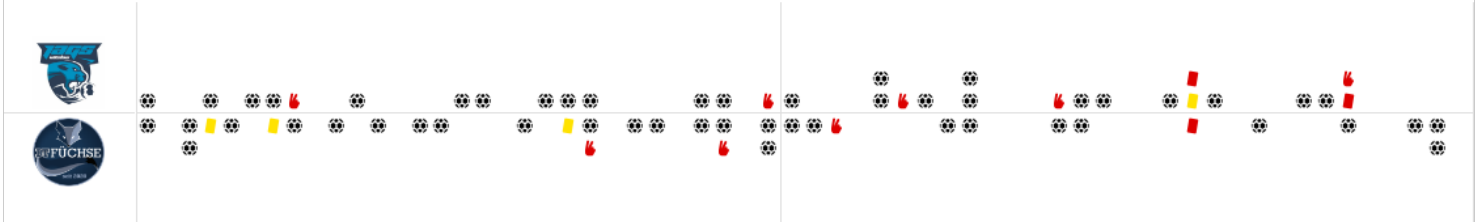
BEENDET



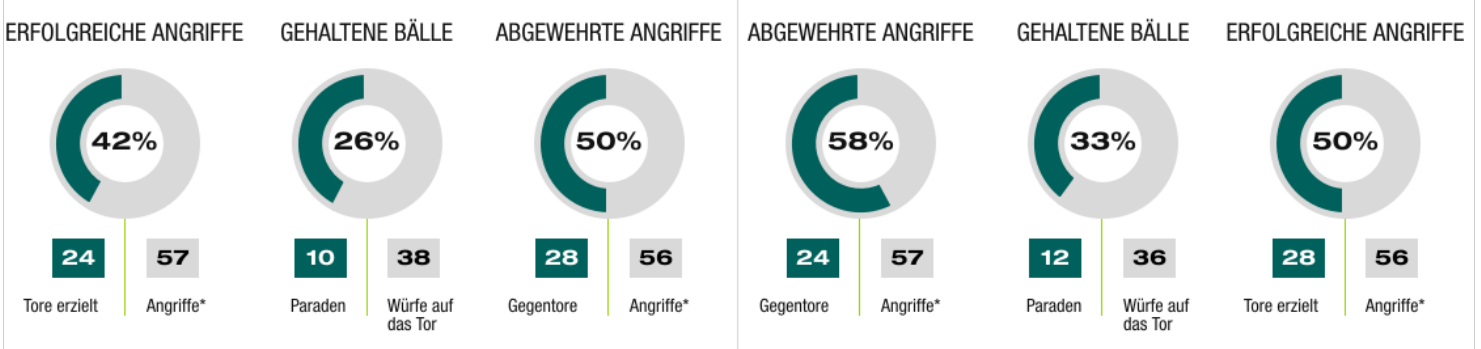
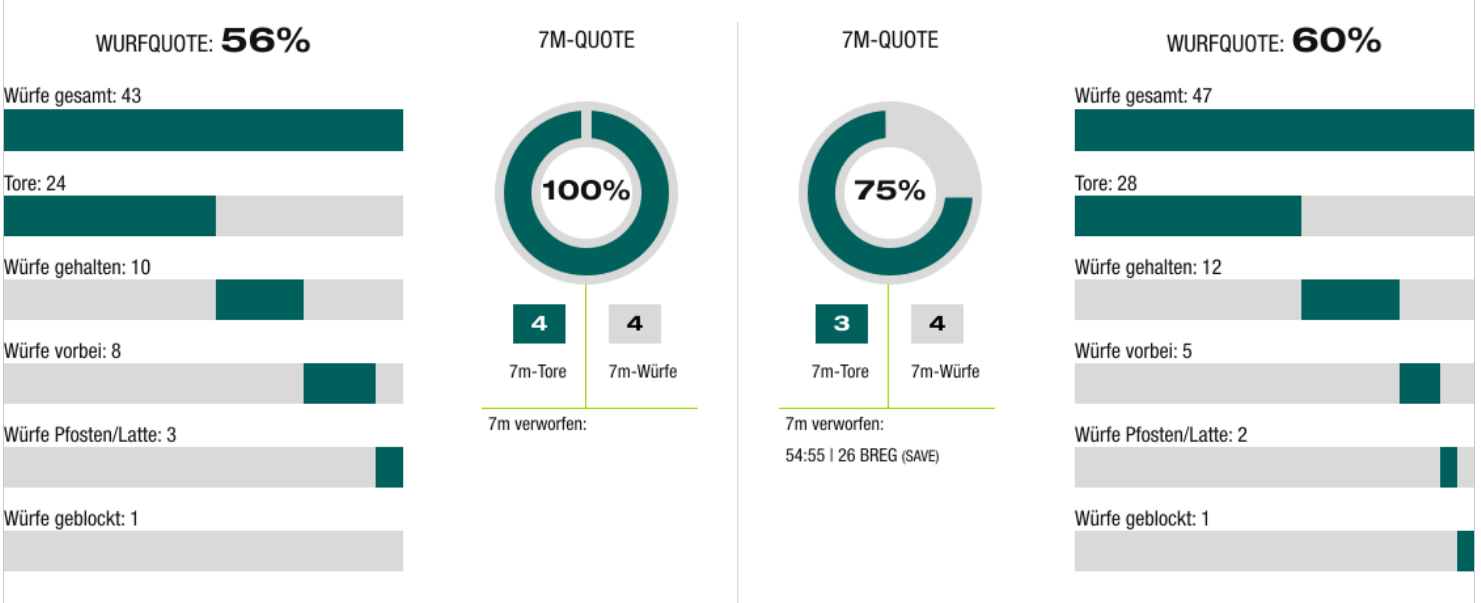
Roomz Hotels Vöslauer HC **24 : 28**

(12 : 17)

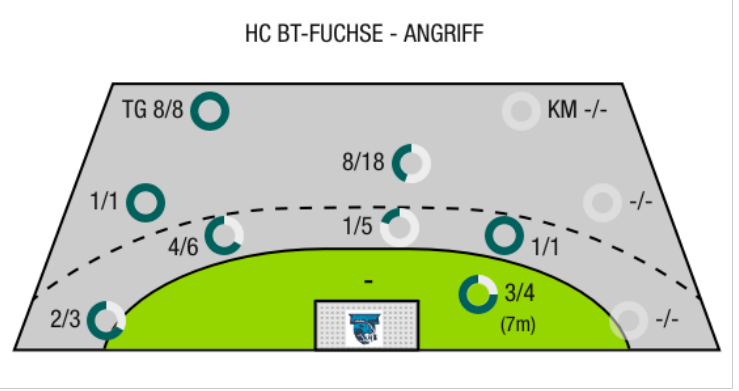
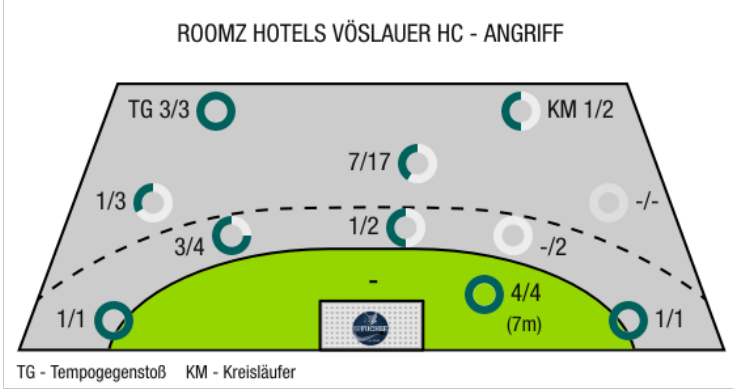
HC BT-Fuchse



Bester Werfer: Riedner **6** | 2min: **5** | Bester Werfer: Kuhn **8** | 2min: **3**



*Die Anzahl der Angriffe wird mit jedem Ballbesitzwechsel um einen Angriff erhöht.





BEENDET
Roomz Hotels Vöslauer HC 24 : 28
 (12 : 17)

HC BT-Fuchse



Spieler			Tore/Würfe							Sonstiges				Strafen				
Nr	Name	Pos.	Gesamt	7m	6m	9m	LA/RA	KM	TG	DB*	TF	ST	WB	AS	GK	2min	RK	BK
21	Friedel, Felix	TW	-% (0/0)															
74	Dubovecak, Mario	TW	-% (0/0)															
4	Schartel, Maximilian	RM	-% (0/0)								2							
5	Stanic, Michael	KM	50% (1/2)			1/1		0/1				3	2			3	1	
6	Kohlmaier, Lukas	RA	56% (5/9)	4/4	0/2	0/1	1/1											
7	Herzog, Stefan	RM	-% (0/0)															
10	Riedner, Julian	LA	86% (6/7)		3/4		1/1		2/2		1	1					1	
13	Ponleitner, Bernhard	RR	-% (0/0)															
14	Scheicher, Emil	RA	67% (2/3)			2/3										1		
18	Schuster, Philipp	RL	56% (5/9)		1/1	3/7				2/2	1			2		1		
24	Barta, Christoph	RA	0% (0/1)		0/1													
24	Forsthuber, Daniel	KM	100% (1/1)					1/1										
66	Dobhoff- deir, Moritz	RR	40% (2/5)			1/4				1/2								
68	Schartel, Fabian	LA	50% (1/2)						1/1		1							
OA	Holly, Maximilian																	
OB	Folta, Bernhard														1			
OC	Muck, Raphael																	
OD	Richter, Roman																	
			56% (24/43)	4/4	4/8	8/20	2/2	1/2	3/3	3/4	14	4	2	2	1	5	2	0

Ein Durchbruch (DB) ist eine zusätzliche Information für Tore, die aus dem Rückraum erzielt wurden. Die Anzahl dieser Tore wird bei der Summe der Tore eines Spielers nicht berücksichtigt.

Torhüter		Quote gehaltener Bälle (Paraden/Tore+gehaltene Würfe)							
Nr	Name	Gesamt	7m	6m	9m	LA/RA	Kreis	Gegenstoß	Durchbruch
21	Friedel, Felix	62% (8/13)	100% (1/1)	67% (2/3)	50% (4/8)	-% (0/0)	-% (0/0)	0% (0/1)	-% (0/0)
74	Dubovecak, Mario	15% (4/27)	0% (0/3)	13% (1/8)	30% (3/10)	0% (0/3)	-% (0/0)	0% (0/7)	-% (0/0)
		30% (12/40)	25% (1/4)	27% (3/11)	39% (7/18)	0% (0/3)	-% (0/0)	0% (0/8)	-% (0/0)

Würfe Team	Tore	Gehalten	Vorbei	Pfosten / Latte	Geblockt	Gesamt	Wurfquote	
7m	4	0	0	0	0	4/4	100%	
6m	4	1	2	1	0	4/8	50%	
9m	8	7	3	1	1	8/20	40%	
LA/RA	2	0	0	0	0	2/2	100%	
Kreis	1	0	0	1	0	1/2	50%	
Gegenstoß	3	0	0	0	0	3/3	100%	
Durchbruch	3	1	0	0	0	3/4	75%	
		24	10	8	3	1	24/43	56%

- LEGENDE
- KM Kreisläufer
 - TG Tempgegenstoß
 - DB Durchbruch
 - TF Technische Fehler
 - ST Steals
 - WB Geblockte Würfe
 - AS Vorlagen
 - GK Gelbe Karte
 - 2min 2min-Strafen
 - RK Rote Karte
 - BK Blaue Karte

Es ist im Einzelfall möglich, dass Unterschiede zwischen der Summe einzelner Spielerstatistiken und Teamstatistiken auftreten. Der Grund ist, dass aufgrund der Geschwindigkeit eines Handball-Spiels bei einzelnen Ereignissen unsere Scouts den Spieler nicht richtig zuordnen können.



Roomz Hotels Vöslauer HC **24 : 28**

BEENDET

(12 : 17)

HC BT-Fuchse



Spieler			Tore/Würfe							Sonstiges				Strafen				
Nr	Name	Pos.	Gesamt	7m	6m	9m	LA/RA	KM	TG	DB*	TF	ST	WB	AS	GK	2min	RK	BK
1	Jasarevic, Adin	TW	-% (0/0)															
10	Marinovic, Luka	TW	-% (0/0)															
12	Wohlhart, Philipp	TW	-% (0/0)															
6	Maretic, Mario	RM	71% (5/7)			5/7					1			1				
9	Illmayer, Thomas	RL	0% (0/1)			0/1											1	
15	Offner, Paul	LA	-% (0/0)															
17	Kuhn, Thomas	LA	73% (8/11)		4/6		2/3		2/2									
18	Spendier, Florian	RR	67% (2/3)			1/2			1/1						1			
22	Illmayer, Florian	LA	33% (1/3)		0/1	1/2					1					1		
26	Breg, Martin	RA	75% (3/4)	2/3	1/1													
29	Wulz, Paul	RA	100% (1/1)						1/1		1			1				
33	Jadron, Lubomir		50% (1/2)		1/1	0/1										1		
34	Ratajec, Anze	RM	63% (5/8)		0/1	2/4			3/3		2	1						
55	Tremmel, Thomas	KM	67% (2/3)	1/1		0/1			1/1		1				1			
69	Plassnig, Luca	KM	-% (0/0)								1					1		
OA	Kabilagic, Nihad																	
OB	Poje, Dino																	
OC	Nenadic, Zvonimir																	
			60% (28/47)	3/4	6/12	9/19	2/3	0/0	8/8	0/0	13	1	0	2	3	3	1	0

Ein Durchbruch (DB) ist eine zusätzliche Information für Tore, die aus dem Rückraum erzielt wurden. Die Anzahl dieser Tore wird bei der Summe der Tore eines Spielers nicht berücksichtigt.

Torhüter		Quote gehaltener Bälle (Paraden/Tore+gehaltene Würfe)							
Nr	Name	Gesamt	7m	6m	9m	LA/RA	Kreis	Gegenstoß	Durchbruch
1	Jasarevic, Adin	-% (0/0)	-% (0/0)	-% (0/0)	-% (0/0)	-% (0/0)	-% (0/0)	-% (0/0)	-% (0/0)
10	Marinovic, Luka	35% (6/17)	0% (0/3)	20% (1/5)	50% (3/6)	-% (0/0)	0% (0/1)	0% (0/1)	100% (1/1)
12	Wohlhart, Philipp	24% (4/17)	0% (0/1)	0% (0/3)	31% (4/13)	0% (0/2)	-% (0/1)	0% (0/2)	0% (0/3)
		29% (10/34)	0% (0/4)	13% (1/8)	37% (7/19)	0% (0/2)	0% (0/2)	0% (0/3)	25% (1/4)

Würfe Team	Tore	Gehalten	Vorbei	Pfosten / Latte	Geblockt	Gesamt	Wurfquote
7m	3	1	0	0	0	3/4	75%
6m	6	3	1	1	1	6/12	50%
9m	9	7	1	1	1	9/19	47%
LA/RA	2	0	0	0	0	2/3	67%
Kreis	0	0	0	0	0	0/0	NaN%
Gegenstoß	8	0	0	0	0	8/8	100%
Durchbruch	0	0	0	0	0	0/0	NaN%
		12	5	2	1	28/47	60%

LEGENDE

- KM Kreisläufer
- TG Tempogegenstoß
- DB Durchbruch
- TF Technische Fehler
- ST Steals
- WB Geblockte Würfe
- AS Vorlagen
- GK Gelbe Karte
- 2min 2min-Strafen
- RK Rote Karte
- BK Blaue Karte

Es ist im Einzelfall möglich, dass Unterschiede zwischen der Summe einzelner Spielerstatistiken und Teamstatistiken auftreten. Der Grund ist, dass aufgrund der Geschwindigkeit eines Handball-Spiels bei einzelnen Ereignissen unsere Scouts den Spieler nicht richtig zuordnen können.