

BEENDET



WAT Atzgersdorf

**24 : 26**

Union Handball Club Tulln



( 12 : 11 )



Bester Werfer: Dobias, Drager **6**

2min: **3**

Bester Werfer: Matijevic **6**

2min: **7**

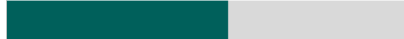
WURFQUOTE: **59%**

7M-QUOTE

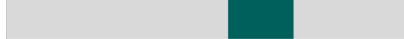
Würfe gesamt: 41



Tore: 24



Würfe gehalten: 7



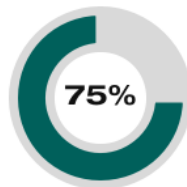
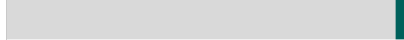
Würfe vorbei: 8



Würfe Pfosten/Latte: 3



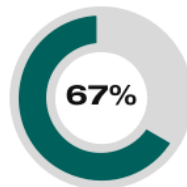
Würfe geblockt: 1



**3** 7m-Tore | **4** 7m-Würfe

7m verworfen:  
50:29 | 94 BAJGORIC (OFF)

7M-QUOTE



**4** 7m-Tore | **6** 7m-Würfe

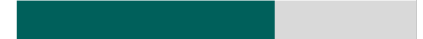
7m verworfen:  
04:18 | 17 NENADIC (SAVE)  
11:56 | 3 ZAKULA (SAVE)

WURFQUOTE: **67%**

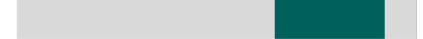
Würfe gesamt: 39



Tore: 26



Würfe gehalten: 11



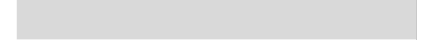
Würfe vorbei: 2



Würfe Pfosten/Latte: 1



Würfe geblockt: 0



ERFOLGREICHE ANGRIFFE



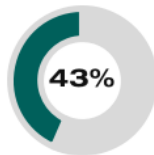
**24** Tore erzielt | **46** Angriffe\*

GEHALTENE BÄLLE



**7** Paraden | **33** Würfe auf das Tor

ABGEWEHRTE ANGRIFFE



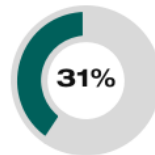
**26** Gegentore | **46** Angriffe\*

ABGEWEHRTE ANGRIFFE



**24** Gegentore | **46** Angriffe\*

GEHALTENE BÄLLE



**11** Paraden | **35** Würfe auf das Tor

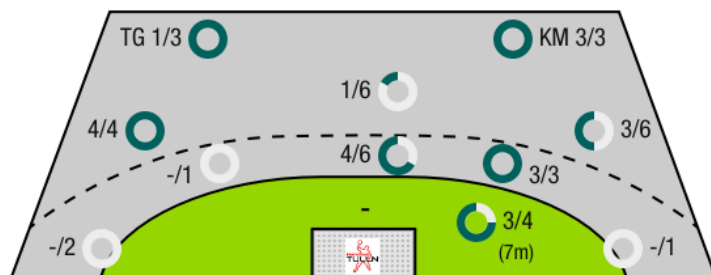
ERFOLGREICHE ANGRIFFE



**26** Tore erzielt | **46** Angriffe\*

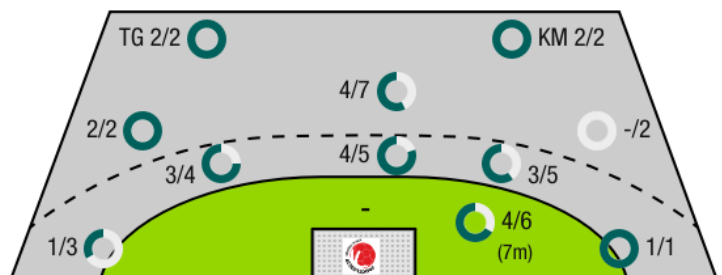
\*Die Anzahl der Angriffe wird mit jedem Ballbesitzwechsel um einen Angriff erhöht.

WAT ATZGERSDORF - ANGRIFF



TG - Tempogegenstoß KM - Kreisläufer

UNION HANDBALL CLUB TULLN - ANGRIFF





WAT Atzgersdorf

BEENDET

24 : 26

Union Handball Club Tulln



( 12 : 11 )

Spieler			Tore/Würfe							Sonstiges				Strafen				
Nr	Name	Pos.	Gesamt	7m	6m	9m	LA/RA	KM	TG	DB*	TF	ST	WB	AS	GK	2min	RK	BK
1	Gangel, Stefan	TW	-% (0/0)															
28	Spork, Thomas	TW	-% (0/0)															
0	Drager, Andreas	LA	100% (6/6)	1/1	1/1	3/3				3/3								
2	Dobias, Fabian	RA	75% (6/8)		3/3	2/4				5/5				1				
3	Dobias, Florian	RL	0% (0/2)						0/2			1				1		
5	Banevski, Ilija		-% (0/0)															
9	Grun, Manuel		-% (0/0)															
10	Reissner, Sebastian	RA	-% (0/0)															
14	Rimacek, Niklas	KM	100% (1/1)						1/1			1			1			
19	Rabenseifer, Philipp	KM	50% (3/6)		0/3			3/3								1		
22	Majer, Matthias	LA	-% (0/0)															
23	Hemmes, Julius		0% (0/1)				0/1				1							
24	Kufner, Nico	LA	0% (0/1)				0/1									1		
31	Hofbauer, Fabian		50% (4/8)		1/1	3/7					1			1				
35	Fuchs, Nikolaus	RM	50% (1/2)		1/1	0/1				1/1	3	2						
94	Bajgoric, Alen	RA	60% (3/5)	2/3	1/1		0/1					1						
0A	Hartwein, Christoph																	
0B	Czech, Andreas																	
0C	Sauschlager, Mario														1			
0D	Kratochvil, Pia																	
			59% (24/41)	3/4	7/10	8/16	0/3	3/3	1/3	9/9	5	5	0	3	2	3	0	0

Ein Durchbruch (DB) ist eine zusätzliche Information für Tore, die aus dem Rückraum erzielt wurden. Die Anzahl dieser Tore wird bei der Summe der Tore eines Spielers nicht berücksichtigt.

Torhüter		Quote gehaltener Bälle (Paraden/Tore+gehaltene Würfe)							
Nr	Name	Gesamt	7m	6m	9m	LA/RA	Kreis	Gegenstoß	Durchbruch
1	Gangel, Stefan	22% (2/9)	0% (0/1)	50% (1/2)	20% (1/5)	0% (0/1)	0% (0/1)	-% (0/0)	-% (0/0)
28	Spork, Thomas	32% (9/28)	40% (2/5)	25% (3/12)	33% (2/6)	67% (2/3)	0% (0/1)	0% (0/2)	0% (0/4)
		30% (11/37)	33% (2/6)	29% (4/14)	27% (3/11)	50% (2/4)	0% (0/2)	0% (0/2)	0% (0/4)

Würfe Team	Tore	Gehalten	Vorbei	Pfosten / Latte	Geblockt	Gesamt	Wurfquote	
7m	3	0	1	0	0	3/4	75%	
6m	7	3	0	0	0	7/10	70%	
9m	8	2	3	2	1	8/16	50%	
LA/RA	0	0	0	1	0	0/3	0%	
Kreis	3	0	0	0	0	3/3	100%	
Gegenstoß	1	2	0	0	0	1/3	33%	
Durchbruch	9	0	0	0	0	9/9	100%	
		24	7	8	3	1	24/41	59%

- LEGENDE
- KM Kreisläufer
  - TG Tempgegenstoß
  - DB Durchbruch
  - TF Technische Fehler
  - ST Steals
  - WB Geblockte Würfe
  - AS Vorlagen
  - GK Gelbe Karte
  - 2min 2min-Strafen
  - RK Rote Karte
  - BK Blaue Karte

Es ist im Einzelfall möglich, dass Unterschiede zwischen der Summe einzelner Spielerstatistiken und Teamstatistiken auftreten. Der Grund ist, dass aufgrund der Geschwindigkeit eines Handball-Spiels bei einzelnen Ereignissen unsere Scouts den Spieler nicht richtig zuordnen können.



WAT Atzgersdorf

BEENDET

**24 : 26** Union Handball Club Tulln

( 12 : 11 )



Spieler			Tore/Würfe							Sonstiges				Strafen				
Nr	Name	Pos.	Gesamt	7m	6m	9m	LA/RA	KM	TG	DB*	TF	ST	WB	AS	GK	2min	RK	BK
70	Cucuz, Milan	TW	-% (0/0)															
94	Schwarz, Andreas	TW	-% (0/0)															
3	Zakula, Nikola	RM	<b>67%</b> (4/6)	0/1	4/5					3/3						1		
8	Schobert, Moritz	RM	-% (0/0)													1		
14	Rastigorac, Oliver	KM	-% (0/0)															
17	NENADIC, Mislav		<b>40%</b> (4/10)	0/1	1/2	3/7					1			3		1		
18	Wolffhardt, Maximilian	KM	<b>100%</b> (2/2)		1/1			1/1										
19	Irlacher, Felix	RA	-% (0/0)															
20	Matijevic, Renato	RA	<b>86%</b> (6/7)		2/2	0/1	1/1	1/1	2/2		1	1						
23	Wutzl, Lorenz	LA	<b>50%</b> (2/4)		1/1	1/1	0/2			1/1								
24	Wottawa, Philipp	LA	<b>100%</b> (1/1)				1/1											
25	Fritz, Alexander	RM	<b>100%</b> (2/2)			2/2							1	1		3	1	
42	Bonic, Dominic	RL	-% (0/0)															
45	Gasperow, Patrick	RL	<b>100%</b> (5/5)	4/4	1/1						1					1		
92	Zupanac, Marcus	KM	<b>0%</b> (0/2)		0/2						1							
OA	Gasperov, Zeljko																	
OB	Aulenbach, Hans																	
			<b>67%</b> (26/39)	4/6	10/14	6/11	2/4	2/2	2/2	4/4	4	1	1	4	0	7	1	0

Ein Durchbruch (DB) ist eine zusätzliche Information für Tore, die aus dem Rückraum erzielt wurden. Die Anzahl dieser Tore wird bei der Summe der Tore eines Spielers nicht berücksichtigt.

Torhüter		Quote gehaltener Bälle (Paraden/Tore+gehaltene Würfe)							
Nr	Name	Gesamt	7m	6m	9m	LA/RA	Kreis	Gegenstoß	Durchbruch
70	Cucuz, Milan	<b>20%</b> (5/25)	<b>0%</b> (0/2)	<b>33%</b> (3/9)	<b>0%</b> (0/12)	-% (0/2)	<b>0%</b> (0/2)	<b>67%</b> (2/3)	<b>0%</b> (0/8)
94	Schwarz, Andreas	<b>33%</b> (2/6)	<b>0%</b> (0/1)	<b>0%</b> (0/1)	<b>67%</b> (2/3)	-% (0/1)	<b>0%</b> (0/1)	<b>-%</b> (0/0)	<b>0%</b> (0/1)
		<b>23%</b> (7/31)	<b>0%</b> (0/3)	<b>30%</b> (3/10)	<b>13%</b> (2/15)	<b>0%</b> (0/3)	<b>0%</b> (0/3)	<b>67%</b> (2/3)	<b>0%</b> (0/9)

Würfe Team	Tore	Gehalten	Vorbei	Pfosten / Latte	Geblockt	Gesamt	Wurfquote
7m	4	2	0	0	0	<b>4/6</b>	<b>67%</b>
6m	10	4	0	0	0	<b>10/14</b>	<b>71%</b>
9m	6	3	1	1	0	<b>6/11</b>	<b>55%</b>
LA/RA	2	2	0	0	0	<b>2/4</b>	<b>50%</b>
Kreis	2	0	0	0	0	<b>2/2</b>	<b>100%</b>
Gegenstoß	2	0	0	0	0	<b>2/2</b>	<b>100%</b>
Durchbruch	4	0	0	0	0	<b>4/4</b>	<b>100%</b>
	26	11	2	1	0	<b>26/39</b>	<b>67%</b>

## LEGENDE

KM	Kreisläufer
TG	Tempgegenstoß
DB	Durchbruch
TF	Technische Fehler
ST	Steals
WB	Geblockte Würfe
AS	Vorlagen
GK	Gelbe Karte
2min	2min-Strafen
RK	Rote Karte
BK	Blaue Karte

Es ist im Einzelfall möglich, dass Unterschiede zwischen der Summe einzelner Spielerstatistiken und Teamstatistiken auftreten. Der Grund ist, dass aufgrund der Geschwindigkeit eines Handball-Spiels bei einzelnen Ereignissen unsere Scouts den Spieler nicht richtig zuordnen können.