

BEENDET



Roomz Hotels Vöslauer HC **33 : 30**
 (19 : 19)

Sportunion Die FALKEN
 Bachner Bau St. Pölten



Bester Werfer: Strazdas **8**

2min: **6**

Bester Werfer: Bruckner **10**

2min: **3**

WURFQUOTE: **72%**

7M-QUOTE

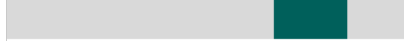
Würfe gesamt: 46



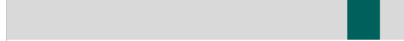
Tore: 33



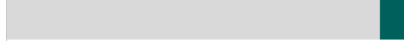
Würfe gehalten: 9



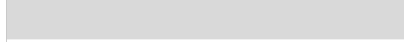
Würfe vorbei: 4



Würfe Pfosten/Latte: 3



Würfe geblockt: 0



3

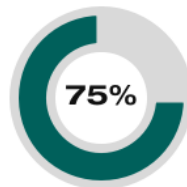
4

7m-Tore

7m-Würfe

7m verworfen:
 07:28 | 68 SCHARTEL (SAVE)

7M-QUOTE



3

4

7m-Tore

7m-Würfe

7m verworfen:
 24:58 | 26 ARAPOVIC (SAVE)

WURFQUOTE: **55%**

Würfe gesamt: 55



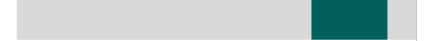
Tore: 30



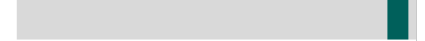
Würfe gehalten: 13



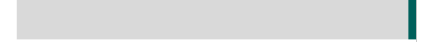
Würfe vorbei: 11



Würfe Pfosten/Latte: 3



Würfe geblockt: 0



ERFOLGREICHE ANGRIFFE



33

59

Tore erzielt

Angriffe*

GEHALTENE BÄLLE



9

39

Paraden

Würfe auf das Tor

ABGEWEHRTE ANGRIFFE



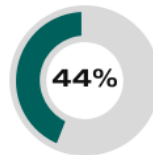
30

59

Gegentore

Angriffe*

ABGEWEHRTE ANGRIFFE



33

59

Gegentore

Angriffe*

GEHALTENE BÄLLE



13

46

Paraden

Würfe auf das Tor

ERFOLGREICHE ANGRIFFE



30

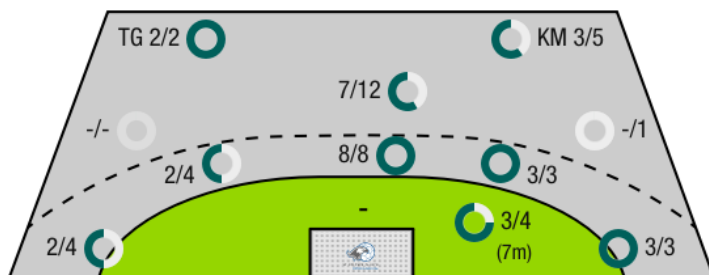
59

Tore erzielt

Angriffe*

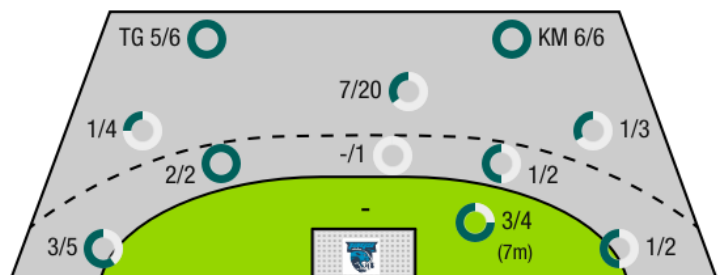
*Die Anzahl der Angriffe wird mit jedem Ballbesitzwechsel um einen Angriff erhöht.

ROOMZ HOTELS VÖSLAUER HC - ANGRIFF



TG - Tempogegenstoß KM - Kreisläufer

SPORTUNION DIE FALKEN BACHNER BAU ST. PÖLTEN - ANGRIFF





BEENDET

 Roomz Hotels Vöslauer HC **33 : 30**

(19 : 19)

 Sportunion Die FALKEN
 Bachner Bau St. Pölten


Spieler			Tore/Würfe							Sonstiges				Strafen				
Nr	Name	Pos.	Gesamt	7m	6m	9m	LA/RA	KM	TG	DB*	TF	ST	WB	AS	GK	2min	RK	BK
21	Friedel, Felix	TW	-% (0/0)															
74	Dubovecak, Mario	TW	-% (0/0)															
4	Schartel, Maximilian	RM	100% (1/1)		1/1					1/1	3	1		1				
6	Kohlmaier, Lukas	RA	100% (3/3)				2/2		1/1									
7	Herzog, Stefan	RM	-% (0/0)															
10	Riedner, Julian	LA	100% (1/1)						1/1									
14	Scheicher, Emil	RA	-% (0/0)													2		
18	Schuster, Philipp	RL	67% (4/6)		3/3	1/3				1/1	4	1		2				
19	Diry, Tim		-% (0/0)															
23	Barta, Christoph	RA	-% (0/0)															
24	Forsthuber, Daniel	KM	75% (6/8)	3/3				3/5								1		
25	Klettenhofer, Bernd	RL	100% (4/4)		1/1	3/3				1/1				1		1		
50	Strazdas, Augustas	RM	73% (8/11)		7/7	0/3	1/1			6/7	2			3				
66	Doblhoff-deir, Moritz	RR	80% (4/5)		1/2	3/3				1/2	1		1			1		
68	Schartel, Fabian	LA	29% (2/7)	0/1	0/1	0/1	2/4				1					1		
OA	Holly, Maximilian																	
OB	Folta, Bernhard																	
OC	Muck, Raphael																	
OD	Stanic, Michael																	
			72% (33/46)	3/4	13/15	7/13	5/7	3/5	2/2	10/12	14	3	1	7	1	6	0	0

Ein Durchbruch (DB) ist eine zusätzliche Information für Tore, die aus dem Rückraum erzielt wurden. Die Anzahl dieser Tore wird bei der Summe der Tore eines Spielers nicht berücksichtigt.

Torhüter		Quote gehaltener Bälle (Paraden/Tore+gehaltene Würfe)							
Nr	Name	Gesamt	7m	6m	9m	LA/RA	Kreis	Gegenstoß	Durchbruch
21	Friedel, Felix	17% (3/18)	0% (0/1)	33% (1/3)	18% (2/11)	0% (0/3)	0% (0/2)	0% (0/3)	0% (0/1)
74	Dubovecak, Mario	40% (10/25)	33% (1/3)	0% (0/1)	44% (7/16)	25% (1/4)	0% (0/4)	33% (1/3)	-% (0/0)
		30% (13/43)	25% (1/4)	25% (1/4)	33% (9/27)	14% (1/7)	0% (0/6)	17% (1/6)	0% (0/1)

Würfe Team	Tore	Gehalten	Vorbei	Pfosten / Latte	Geblockt	Gesamt	Wurfquote
7m	3	1	0	0	0	3/4	75%
6m	13	1	0	1	0	13/15	87%
9m	7	5	1	0	0	7/13	54%
LA/RA	5	1	0	1	0	5/7	71%
Kreis	3	1	0	1	0	3/5	60%
Gegenstoß	2	0	0	0	0	2/2	100%
Durchbruch	10	2	0	0	0	10/12	83%
	33	9	4	3	0	33/46	72%

LEGENDE

KM	Kreisläufer
TG	Tempgegenstoß
DB	Durchbruch
TF	Technische Fehler
ST	Steals
WB	Geblockte Würfe
AS	Vorlagen
GK	Gelbe Karte
2min	2min-Strafen
RK	Rote Karte
BK	Blaue Karte

Es ist im Einzelfall möglich, dass Unterschiede zwischen der Summe einzelner Spielerstatistiken und Teamstatistiken auftreten. Der Grund ist, dass aufgrund der Geschwindigkeit eines Handball-Spiels bei einzelnen Ereignissen unsere Scouts den Spieler nicht richtig zuordnen können.



BEENDET
Roomz Hotels Vöslauer HC 33 : 30
 (19 : 19)

Sportunion Die FALKEN
 Bachner Bau St. Pölten



Spieler			Tore/Würfe								Sonstiges				Strafen			
Nr	Name	Pos.	Gesamt	7m	6m	9m	LA/RA	KM	TG	DB*	TF	ST	WB	AS	GK	2min	RK	BK
12	Hubner, Marc	TW	-% (0/0)															
5	Neumaier, Jan	RM	67% (2/3)			2/3					1							
8	Hubner, Jan	RA	75% (3/4)		2/2		1/2					1						
10	Zettel, Martin	RM	0% (0/1)			0/1					1				1	1		
14	Tiefenbacher, Jakob		-% (0/0)															
15	Pirkfellner, Paul	KM	100% (4/4)					4/4								1		
18	Bruckner, Matthias	LA	83% (10/12)	2/2			3/5	1/1	4/4		1							
23	Posset, Paul	RL	43% (6/14)			5/12			1/2		1			1				
26	Arapovic, Danijel	RM	36% (5/14)	1/2	1/1	2/10		1/1		1/1	1			1				
35	Weinknecht, Georg		-% (0/0)															
71	Posset, Georg	RL	-% (0/0)													1		
OA	Tiefenbacher, Thomas																	
OB	Djukic, Damir																	
OC	Pils, Alexander																	
			55% (30/55)	3/4	3/5	9/27	4/7	6/6	5/6	1/1	6	1	0	2	1	3	0	0

Ein Durchbruch (DB) ist eine zusätzliche Information für Tore, die aus dem Rückraum erzielt wurden. Die Anzahl dieser Tore wird bei der Summe der Tore eines Spielers nicht berücksichtigt.

Torhüter		Quote gehaltener Bälle (Paraden/Tore+gehaltene Würfe)							
Nr	Name	Gesamt	7m	6m	9m	LA/RA	Kreis	Gegenstoß	Durchbruch
12	Hubner, Marc	21% (9/42)	25% (1/4)	7% (1/15)	38% (5/13)	14% (1/7)	20% (1/5)	0% (0/2)	17% (2/12)
		21% (9/42)	25% (1/4)	7% (1/15)	38% (5/13)	14% (1/7)	20% (1/5)	0% (0/2)	17% (2/12)

Würfe Team	Tore	Gehalten	Vorbei	Pfosten / Latte	Geblockt	Gesamt	Wurfquote
7m	3	1	0	0	0	3/4	75%
6m	3	1	0	0	1	3/5	60%
9m	9	9	7	2	0	9/27	33%
LA/RA	4	1	0	1	0	4/7	57%
Kreis	6	0	0	0	0	6/6	100%
Gegenstoß	5	1	0	0	0	5/6	83%
Durchbruch	1	0	0	0	0	1/1	100%
	30	13	11	3	0	30/55	55%

LEGENDE

- KM Kreisläufer
- TG Tempogegenstoß
- DB Durchbruch
- TF Technische Fehler
- ST Steals
- WB Geblockte Würfe
- AS Vorlagen
- GK Gelbe Karte
- 2min 2min-Strafen
- RK Rote Karte
- BK Blaue Karte

Es ist im Einzelfall möglich, dass Unterschiede zwischen der Summe einzelner Spielerstatistiken und Teamstatistiken auftreten. Der Grund ist, dass aufgrund der Geschwindigkeit eines Handball-Spiels bei einzelnen Ereignissen unsere Scouts den Spieler nicht richtig zuordnen können.