

BEENDET



WAT Atzgersdorf

23 : 26 Roomz Hotels Vöslauer HC



(11 : 12)



Bester Werfer: Bajgoric **5**

2min: **5**

Bester Werfer: Riedner **6**

2min: **6**

WURFQUOTE: **48%**

7M-QUOTE

7M-QUOTE

WURFQUOTE: **65%**

Würfe gesamt: 48

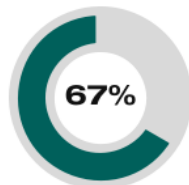
Tore: 23

Würfe gehalten: 16

Würfe vorbei: 7

Würfe Pfosten/Latte: 2

Würfe geblockt: 2



2 7m-Tore | **3** 7m-Würfe

7m verworfen:
04:18 | 94 BAJGORIC (SAVE)



2 7m-Tore | **4** 7m-Würfe

7m verworfen:
29:25 | 6 KOHLMAIER (2) (SAVE)
53:22 | 6 KOHLMAIER (2) (SAVE)

Würfe gesamt: 40

Tore: 26

Würfe gehalten: 9

Würfe vorbei: 3

Würfe Pfosten/Latte: 1

Würfe geblockt: 2

ERFOLGREICHE ANGRIFFE

GEHALTENE BÄLLE

ABGEWEHRTE ANGRIFFE

ABGEWEHRTE ANGRIFFE

GEHALTENE BÄLLE

ERFOLGREICHE ANGRIFFE



23 Tore erzielt | **52** Angriffe*



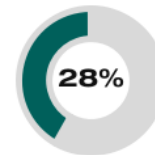
16 Paraden | **42** Würfe auf das Tor



26 Gegentore | **52** Angriffe*



23 Gegentore | **52** Angriffe*



9 Paraden | **32** Würfe auf das Tor

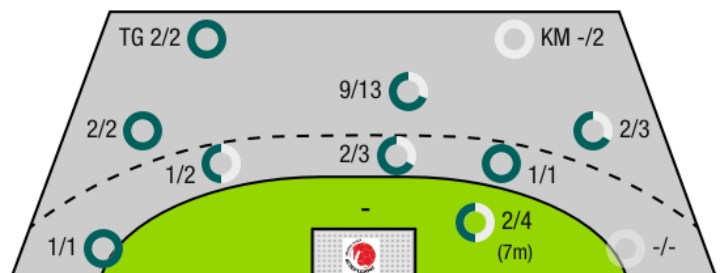
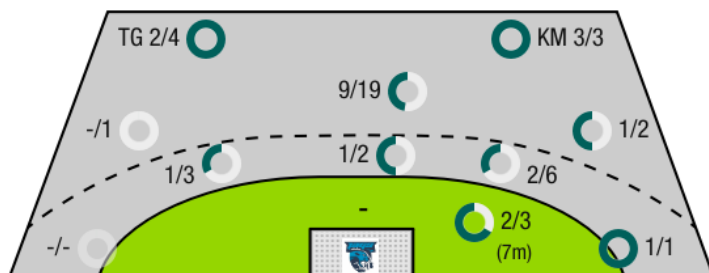


26 Tore erzielt | **52** Angriffe*

*Die Anzahl der Angriffe wird mit jedem Ballbesitzwechsel um einen Angriff erhöht.

WAT ATZGERSDORF - ANGRIFF

ROOMZ HOTELS VÖSLAUER HC - ANGRIFF



TG - Tempogegenstoß KM - Kreisläufer



WAT Atzgersdorf

BEENDET

23 : 26 Roomz Hotels Vöslauer HC

(11 : 12)



Spieler			Tore/Würfe							Sonstiges				Strafen				
Nr	Name	Pos.	Gesamt	7m	6m	9m	LA/RA	KM	TG	DB*	TF	ST	WB	AS	GK	2min	RK	BK
1	Gangel, Stefan	TW	-% (0/0)															
28	Spork, Thomas	TW	-% (0/0)															
0	Drager, Andreas	LA	100% (1/1)		1/1										1			
2	Dobias, Fabian	RA	100% (1/1)			1/1										1		
3	Dobias, Florian	RL	100% (1/1)			1/1										2		
5	Banevski, Ilija		-% (0/0)															
9	Grun, Manuel		50% (1/2)		0/1				1/1		1							
10	Reissner, Sebastian	RA	50% (1/2)			0/1		1/1										
14	Rimacek, Niklas	KM	0% (0/1)		0/1						1					1		
19	Rabenseifer, Philipp	KM	100% (2/2)					2/2										
22	Majer, Matthias	LA	50% (1/2)		1/1				0/1									
24	Kufner, Nico	LA	0% (0/4)			0/1			0/1						1			
31	Hofbauer, Fabian		67% (2/3)			2/3					2							
35	Fuchs, Nikolaus	RM	67% (4/6)	2/2	1/1	1/3				1/2				2				
39	Kurka, Michal		50% (4/8)			4/8				1/2			1			1		
94	Bajgoric, Alen	RA	50% (5/10)	0/1	1/4	1/2	1/1		1/1		1			1				
0A	Hartwein, Christoph																	
0B	Czech, Andreas																	
0C	Sauschlagler, Mario																	
0D	Kratochvil, Pia																	
			48% (23/48)	2/3	4/11	10/22	1/1	3/3	2/4	2/4	12	0	1	4	2	5	0	0

Ein Durchbruch (DB) ist eine zusätzliche Information für Tore, die aus dem Rückraum erzielt wurden. Die Anzahl dieser Tore wird bei der Summe der Tore eines Spielers nicht berücksichtigt.

Torhüter		Quote gehaltener Bälle (Paraden/Tore+gehaltene Würfe)							
Nr	Name	Gesamt	7m	6m	9m	LA/RA	Kreis	Gegenstoß	Durchbruch
1	Gangel, Stefan	33% (7/21)	100% (2/2)	50% (1/2)	15% (2/13)	0% (0/1)	100% (1/1)	0% (0/1)	0% (0/5)
28	Spork, Thomas	14% (2/14)	0% (0/2)	0% (0/3)	20% (1/5)	-% (0/0)	-% (0/1)	0% (0/1)	0% (0/1)
		26% (9/35)	50% (2/4)	20% (1/5)	17% (3/18)	0% (0/1)	50% (1/2)	0% (0/2)	0% (0/6)

Würfe Team	Tore	Gehalten	Vorbei	Pfosten / Latte	Geblockt	Gesamt	Wurfquote
7m	2	1	0	0	0	2/3	67%
6m	4	6	1	0	0	4/11	36%
9m	10	5	3	2	2	10/22	45%
LA/RA	1	0	0	0	0	1/1	100%
Kreis	3	0	0	0	0	3/3	100%
Gegenstoß	2	2	0	0	0	2/4	50%
Durchbruch	2	1	0	1	0	2/4	50%
		23	16	7	2	23/48	48%

LEGENDE

KM	Kreisläufer
TG	Tempgegenstoß
DB	Durchbruch
TF	Technische Fehler
ST	Steals
WB	Geblockte Würfe
AS	Vorlagen
GK	Gelbe Karte
2min	2min-Strafen
RK	Rote Karte
BK	Blaue Karte

Es ist im Einzelfall möglich, dass Unterschiede zwischen der Summe einzelner Spielerstatistiken und Teamstatistiken auftreten. Der Grund ist, dass aufgrund der Geschwindigkeit eines Handball-Spiels bei einzelnen Ereignissen unsere Scouts den Spieler nicht richtig zuordnen können.



WAT Atzgersdorf

BEENDET

23 : 26 Roomz Hotels Vöslauer HC

(11 : 12)



Spieler			Tore/Würfe							Sonstiges				Strafen				
Nr	Name	Pos.	Gesamt	7m	6m	9m	LA/RA	KM	TG	DB*	TF	ST	WB	AS	GK	2min	RK	BK
21	Friedel, Felix	TW	-% (0/0)															
74	Dubovecak, Mario	TW	-% (0/0)															
4	Schartel, Maximilian	RM	0% (0/1)			0/1					1					1		
5	Stanic, Michael	KM	0% (0/1)					0/1										
6	Kohlmaier, Lukas	RA	67% (4/6)	2/4	1/1						1				1			
7	Herzog, Stefan	RM	-% (0/0)															
10	Riedner, Julian	LA	75% (6/8)		2/3	1/1	1/1		2/2	1/1	1							
13	Ponleitner, Bernhard	RR	-% (0/0)															
14	Scheicher, Emil	RA	60% (3/5)			3/5				1/1	4					1		
18	Schuster, Philipp	RL	100% (5/5)			5/5				2/2	1			2	1	1		
23	Barta, Christoph	RA	-% (0/0)															
24	Forsthuber, Daniel	KM	50% (1/2)		1/1			0/1			1		2	1		1		
66	Doblhoff- deir, Moritz	RR	-% (0/0)														1	
68	Schartel, Fabian	LA	-% (0/0)															
77	Zalewski, Emil	RR	50% (4/8)		0/1	2/4				1/1	1			1		2		
OA	Holly, Maximilian																	
OA	Holly, Maximilian																	
OB	Folta, Bernhard																	
OC	Muck, Raphael																	
			65% (26/40)	2/4	4/6	13/18	1/1	0/2	2/2	6/6	14	0	2	6	3	6	1	0

Ein Durchbruch (DB) ist eine zusätzliche Information für Tore, die aus dem Rückraum erzielt wurden. Die Anzahl dieser Tore wird bei der Summe der Tore eines Spielers nicht berücksichtigt.

Torhüter		Quote gehaltener Bälle (Paraden/Tore+gehaltene Würfe)							
Nr	Name	Gesamt	7m	6m	9m	LA/RA	Kreis	Gegenstoß	Durchbruch
21	Friedel, Felix	-% (0/0)	-% (0/0)	-% (0/0)	-% (0/0)	-% (0/0)	-% (0/0)	-% (0/0)	-% (0/0)
74	Dubovecak, Mario	41% (16/39)	33% (1/3)	55% (6/11)	25% (5/20)	0% (0/1)	0% (0/3)	50% (2/4)	33% (1/3)
		41% (16/39)	33% (1/3)	55% (6/11)	25% (5/20)	0% (0/1)	0% (0/3)	50% (2/4)	33% (1/3)

Würfe Team	Tore	Gehalten	Vorbei	Pfosten / Latte	Geblockt	Gesamt	Wurfquote
7m	2	2	0	0	0	2/4	50%
6m	4	1	0	0	1	4/6	67%
9m	13	3	2	0	0	13/18	72%
LA/RA	1	0	0	0	0	1/1	100%
Kreis	0	1	0	1	0	0/2	0%
Gegenstoß	2	0	0	0	0	2/2	100%
Durchbruch	6	0	0	0	0	6/6	100%
		26	9	3	1	2	65%

LEGENDE

- KM Kreisläufer
- TG Tempgegenstoß
- DB Durchbruch
- TF Technische Fehler
- ST Steals
- WB Geblockte Würfe
- AS Vorlagen
- GK Gelbe Karte
- 2min 2min-Strafen
- RK Rote Karte
- BK Blaue Karte

Es ist im Einzelfall möglich, dass Unterschiede zwischen der Summe einzelner Spielerstatistiken und Teamstatistiken auftreten. Der Grund ist, dass aufgrund der Geschwindigkeit eines Handball-Spiels bei einzelnen Ereignissen unsere Scouts den Spieler nicht richtig zuordnen können.