



Datum: 06/02/21
 Uhrzeit: 19:30
 Spiel: Spiel: 10. Spieltag, Spielnummer: 25466752, Saison: 21/22
 Austragungsort: Sporthalle Margareten
 Schiedsrichter: ,

SPIELBERICHT

HLA Meisterliga
 www.hla.at

#GeballteLeidenschaft

BEENDET



HC FIVERS WAT Margareten **31 : 27**

HC Linz AG



(13 : 11)



Bester Werfer: Wagner **5**

2min: **2**

Bester Werfer: Hermann **6**

2min: **7**

WURFQUOTE: **56%**

7M-QUOTE

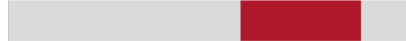
Würfe gesamt: 55



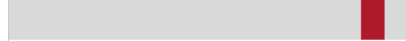
Tore: 31



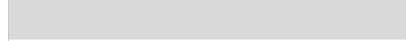
Würfe gehalten: 16



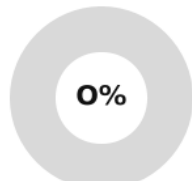
Würfe vorbei: 3



Würfe Pfosten/Latte: 0



Würfe geblockt: 3



0 | **4**
 7m-Tore | 7m-Würfe

7m verworfen:

- 11:08 | 54 GLATZL (2) (SAVE)
- 22:12 | 55 MARTINOVIC (SAVE)
- 29:45 | 54 GLATZL (2) (OFF)
- 59:04 | 5 WAGNER (OFF)

7M-QUOTE



3 | **4**
 7m-Tore | 7m-Würfe

7m verworfen:

- 45:02 | 25 HAUNOLD (SAVE)
- 53:47 | 5 KISLINGER (SAVE)

WURFQUOTE: **56%**

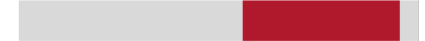
Würfe gesamt: 48



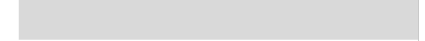
Tore: 27



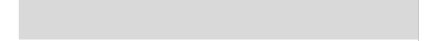
Würfe gehalten: 19



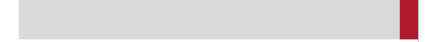
Würfe vorbei: 0



Würfe Pfosten/Latte: 0



Würfe geblockt: 2



ERFOLGREICHE ANGRIFFE



31 | **63**

Tore erzielt | Angriffe*

GEHALTENE BÄLLE



16 | **43**

Paraden | Würfe auf das Tor

ABGEWEHRTE ANGRIFFE



27 | **62**

Gegentore | Angriffe*

ABGEWEHRTE ANGRIFFE



31 | **63**

Gegentore | Angriffe*

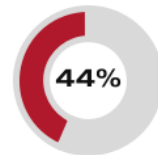
GEHALTENE BÄLLE



19 | **50**

Paraden | Würfe auf das Tor

ERFOLGREICHE ANGRIFFE

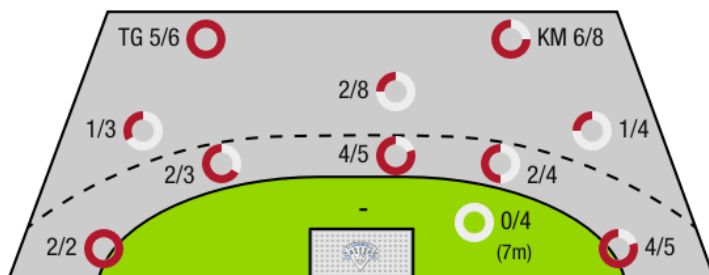


27 | **62**

Tore erzielt | Angriffe*

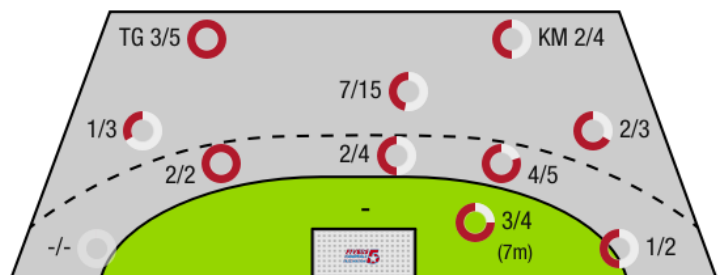
*Die Anzahl der Angriffe wird mit jedem Ballbesitzwechsel um einen Angriff erhöht.

HC FIVERS WAT MARGARETEN - ANGRIFF



TG - Tempogegenstoß KM - Kreisläufer

HC LINZ AG - ANGRIFF



BEENDET



HC FIVERS WAT
Margareten

31 : 27

(13 : 11)

HC Linz AG



Spieler			Tore/Würfe							Sonstiges				Strafen				
Nr	Name	Pos.	Gesamt	7m	6m	9m	LA/RA	KM	TG	DB*	TF	ST	WB	AS	GK	2min	RK	BK
51	Filzwieser, Wolfgang	TW	-% (0/0)											1				
52	Tanic, Boris	TW	0% (0/1)								1			1				
5	Wagner, Tobias	KM	56% (5/9)	0/1	1/1	0/2		3/4	1/1									
15	Dambock, Eric	LA	75% (3/4)				2/2	1/1	0/1		1			2		2		
25	Stevanovic, Nikola	RR	50% (4/8)		1/3	2/4				1/1	1		1	3				
45	Hutecek, Lukas	RL	57% (4/7)		3/4	1/3				3/4		3	1	5				
50	Schweiger, Vincent	KM	67% (2/3)					0/1	1/1			1		1				
53	Saric, Christian	RR	-% (0/0)															
54	Glatzl, Fabian	RM	60% (3/5)	0/2	3/3					2/2	1			1				
55	Martinovic, Marin	RM	22% (2/9)	0/1	0/1	0/5		1/1	1/1		1			4				
57	Jonas, Herbert	LA	100% (1/1)					1/1										
59	Kolar, Markus	RL	-% (0/0)								1			1				
75	Riede, Maximilian	RA	67% (2/3)				1/2		1/1									
85	Brandfellner, David	RA	100% (4/4)				3/3		1/1									
95	Seidl, Thomas	RL	100% (1/1)			1/1					1							
OA	Gangel, Michael																	
OB	Eckl, D.I. Peter																	
OC	Neckam, Monika																	
OD	Gangel, Lukas																	
			56% (31/55)	0/4	8/12	4/15	6/7	6/8	5/6	6/7	7	4	2	19	0	2	0	0

Ein Durchbruch (DB) ist eine zusätzliche Information für Tore, die aus dem Rückraum erzielt wurden. Die Anzahl dieser Tore wird bei der Summe der Tore eines Spielers nicht berücksichtigt.

Torhüter		Quote gehaltener Bälle (Paraden/Tore+gehaltene Würfe)							
Nr	Name	Gesamt	7m	6m	9m	LA/RA	Kreis	Gegenstoß	Durchbruch
51	Filzwieser, Wolfgang	26% (6/23)	-% (0/0)	17% (1/6)	36% (5/14)	0% (0/1)	0% (0/1)	0% (0/1)	20% (1/5)
52	Tanic, Boris	57% (13/23)	40% (2/5)	0% (0/3)	86% (6/7)	100% (1/1)	67% (2/3)	50% (2/4)	0% (0/3)
		41% (19/46)	40% (2/5)	11% (1/9)	52% (11/21)	50% (1/2)	50% (2/4)	40% (2/5)	13% (1/8)

Würfe Team	Tore	Gehalten	Vorbei	Pfosten / Latte	Geblockt	Gesamt	Wurfquote
7m	0	2	2	0	0	0/4	0%
6m	8	1	0	0	3	8/12	67%
9m	4	9	2	0	0	4/15	27%
LA/RA	6	1	0	0	0	6/7	86%
Kreis	6	2	0	0	0	6/8	75%
Gegenstoß	5	1	0	0	0	5/6	83%
Durchbruch	6	1	0	0	0	6/7	86%
	31	16	3	0	3	31/55	56%

LEGENDE

- KM Kreisläufer
- TG Tempogegenstoß
- DB Durchbruch
- TF Technische Fehler
- ST Steals
- WB Geblockte Würfe
- AS Vorlagen
- GK Gelbe Karte
- 2min 2min-Strafen
- RK Rote Karte
- BK Blaue Karte

Es ist im Einzelfall möglich, dass Unterschiede zwischen der Summe einzelner Spielerstatistiken und Teamstatistiken auftreten. Der Grund ist, dass aufgrund der Geschwindigkeit eines Handball-Spiels bei einzelnen Ereignissen unsere Scouts den Spieler nicht richtig zuordnen können.

BEENDET



HC FIVERS WAT Margareten **31 : 27**

HC Linz AG



(13 : 11)

Spieler			Tore/Würfe							Sonstiges				Strafen				
Nr	Name	Pos.	Gesamt	7m	6m	9m	LA/RA	KM	TG	DB*	TF	ST	WB	AS	GK	2min	RK	BK
1	Bokesch, Markus	TW	-% (0/0)											1				
16	Zwicklhuber, David	TW	-% (0/0)															
4	Reisinger, Florian	RR	-% (0/0)													1		
5	Kislinger, Christian	LA	75% (3/4)	2/3					1/1							1	1	
8	Preinfalk, Philipp	RA	38% (3/8)		0/1	2/6			1/1		1		1	1				
13	Kropf, Jakob	RM	0% (0/1)			0/1					1							
17	Ascherbauer, Dominik	LA	-% (0/0)								1							
18	Hermann, Maximilian	RR	60% (6/10)		4/5	2/5				4/5	2			1		1		
20	Jankovic, Sandro	KM	33% (1/3)					1/3			2					1		
21	Wiesinger, Silas	RA	-% (0/0)													1		
22	Kosteski, Nikola	RA	63% (5/8)	1/1	1/2	1/1	1/2		1/2		1					1		
24	Bachmann, Moritz	RM	50% (1/2)		1/1				0/1	1/1								
25	Haunold, Marc-Andre	RL	33% (1/3)	0/1		1/2					3							
33	Tajnik, Jan	KM	100% (1/1)					1/1										
45	Vrdoljak, Jakov	RL	71% (5/7)		1/1	4/6				1/1		1	2	1		1		
73	Selmani, Artan	RA	100% (1/1)		1/1					1/1								
0A	Berger, Franz																	
0B	Vunjak, Milan																	
0C	Alkic, Nermin														1			
0D	Kainz, Franz																	
			56% (27/48)	3/4	8/11	10/21	1/2	2/4	3/5	7/8	11	1	3	4	1	7	1	0

Ein Durchbruch (DB) ist eine zusätzliche Information für Tore, die aus dem Rückraum erzielt wurden. Die Anzahl dieser Tore wird bei der Summe der Tore eines Spielers nicht berücksichtigt.

Torhüter		Quote gehaltener Bälle (Paraden/Tore+gehaltene Würfe)							
Nr	Name	Gesamt	7m	6m	9m	LA/RA	Kreis	Gegenstoß	Durchbruch
1	Bokesch, Markus	34% (16/47)	100% (2/2)	11% (1/9)	60% (9/15)	14% (1/7)	25% (2/8)	17% (1/6)	14% (1/7)
16	Zwicklhuber, David	-% (0/0)	-% (0/0)	-% (0/0)	-% (0/0)	-% (0/0)	-% (0/0)	-% (0/0)	-% (0/0)
		34% (16/47)	100% (2/2)	11% (1/9)	60% (9/15)	14% (1/7)	25% (2/8)	17% (1/6)	14% (1/7)

Würfe Team	Tore	Gehalten	Vorbei	Pfosten / Latte	Geblockt	Gesamt	Wurfquote
7m	3	2	-1	0	0	3/4	75%
6m	8	1	0	0	2	8/11	73%
9m	10	11	0	0	0	10/21	48%
LA/RA	1	1	0	0	0	1/2	50%
Kreis	2	2	0	0	0	2/4	50%
Gegenstoß	3	2	0	0	0	3/5	60%
Durchbruch	7	1	0	0	0	7/8	88%
	27	19	0	0	2	27/48	56%

- LEGENDE
- KM Kreisläufer
 - TG Tempogegenstoß
 - DB Durchbruch
 - TF Technische Fehler
 - ST Steals
 - WB Geblockte Würfe
 - AS Vorlagen
 - GK Gelbe Karte
 - 2min 2min-Strafen
 - RK Rote Karte
 - BK Blaue Karte

Es ist im Einzelfall möglich, dass Unterschiede zwischen der Summe einzelner Spielerstatistiken und Teamstatistiken auftreten. Der Grund ist, dass aufgrund der Geschwindigkeit eines Handball-Spiels bei einzelnen Ereignissen unsere Scouts den Spieler nicht richtig zuordnen können.