



Datum: 09/02/21
 Uhrzeit: 19:00
 Spiel: Spiel: 12. Spieltag, Spielnummer: 25466756, Saison: 21/22
 Austragungsort: Sport Hauptschule Kleinmünchen
 Schiedsrichter: ,

SPIELBERICHT

HLA Meisterliga
 www.hla.at

#GeballteLeidenschaft

BEENDET



HC Linz AG

29 : 29

(14 : 14)

SG INSIGNIS Handball WESTWIEN



Bester Werfer: Kislinger 10

2min: 8

Bester Werfer: Ranftl 10

2min: 4

WURFQUOTE: **64%**

7M-QUOTE

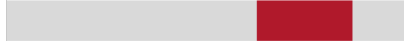
Würfe gesamt: 45



Tore: 29



Würfe gehalten: 11



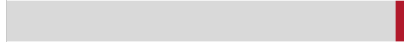
Würfe vorbei: 3



Würfe Pfosten/Latte: 2



Würfe geblockt: 1



4 7m-Tore | 4 7m-Würfe

7m verworfen:
49:06 | (2) (OFF)

7M-QUOTE



7 7m-Tore | 6 7m-Würfe

7m verworfen:
41:19 | (2) (SAVE)

WURFQUOTE: **76%**

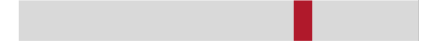
Würfe gesamt: 38



Tore: 29



Würfe gehalten: 2



Würfe vorbei: 5



Würfe Pfosten/Latte: 4



Würfe geblockt: 2



ERFOLGREICHE ANGRIFFE

GEHALTENE BÄLLE

ABGEWEHRTE ANGRIFFE

ABGEWEHRTE ANGRIFFE

GEHALTENE BÄLLE

ERFOLGREICHE ANGRIFFE



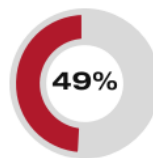
29 Tore erzielt | 57 Angriffe*



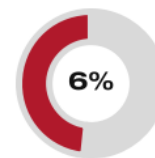
11 Paraden | 40 Würfe auf das Tor



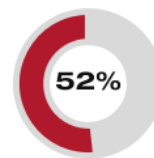
29 Gegentore | 56 Angriffe*



29 Gegentore | 57 Angriffe*



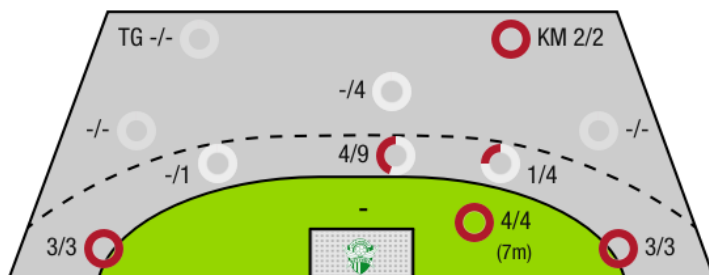
2 Paraden | 31 Würfe auf das Tor



29 Tore erzielt | 56 Angriffe*

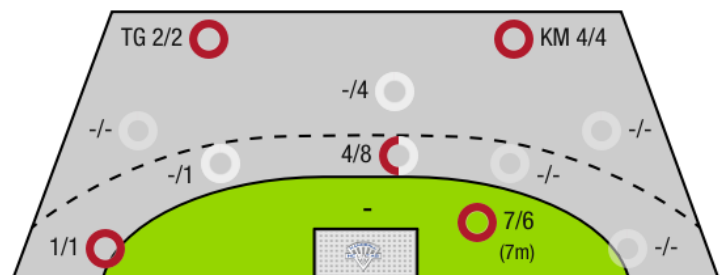
*Die Anzahl der Angriffe wird mit jedem Ballbesitzwechsel um einen Angriff erhöht.

HC LINZ AG - ANGRIFF



TG - Tempogegenstoß KM - Kreisläufer

SG INSIGNIS HANDBALL WESTWIEN - ANGRIFF





HC Linz AG

BEENDET

29 : 29

(14 : 14)

SG INSIGNIS Handball
WESTWIEN



Spieler			Tore/Würfe							Sonstiges				Strafen				
Nr	Name	Pos.	Gesamt	7m	6m	9m	LA/RA	KM	TG	DB*	TF	ST	WB	AS	GK	2min	RK	BK
1	Bokesch, Markus	TW	-% (0/0)															
16	Zwicklhuber, David	TW	-% (0/0)															
5	Kislinger, Christian	LA	100% (10/10)	4/4	1/1		3/3				2						1	
7	Wiesinger, Silas	RA	-% (0/0)													1		
8	Preinfalk, Philipp	RA	43% (3/7)		1/3	0/1								1				
9	Selmani, Artan	RA	-% (0/0)													2		
13	Vrdoljak, Jakov	RL	29% (2/7)		0/4	0/1				1/1	1					1		
14	Kropf, Jakob	RM	-% (0/0)															
17	Ascherbauer, Dominik	LA	-% (0/0)															
19	Reisinger, Florian	RR	-% (0/0)															
20	Jankovic, Sandro	KM	-% (0/0)															
21	Haunold, Marc-Andre	RL	67% (2/3)			0/1	1/1							1				
22	Kosteski, Nikola	RA	88% (7/8)		2/3		2/2							2		1		
25	Tajnik, Jan	KM	100% (3/3)		1/1			2/2					2	1		1		
29	Bachmann, Moritz	RM	0% (0/2)		0/1	0/1												
33	Hermann, Maximilian	RR	50% (2/4)		0/1						1			5		2		
0A	Berger, Franz																	
0B	Vunjak, Milan																	
0C	Alkic, Nermin																	
0D	Kainz, Franz																	
			64% (29/45)	4/4	5/14	0/4	6/6	2/2	0/0	1/1	4	0	2	10	0	8	1	0

Ein Durchbruch (DB) ist eine zusätzliche Information für Tore, die aus dem Rückraum erzielt wurden. Die Anzahl dieser Tore wird bei der Summe der Tore eines Spielers nicht berücksichtigt.

Torhüter		Quote gehaltener Bälle (Paraden/Tore+gehaltene Würfe)							
Nr	Name	Gesamt	7m	6m	9m	LA/RA	Kreis	Gegenstoß	Durchbruch
1	Bokesch, Markus	9% (2/23)	0% (0/6)	13% (1/8)	33% (1/3)	0% (0/1)	0% (0/4)	0% (0/2)	-% (0/0)
16	Zwicklhuber, David	-% (0/0)	-% (0/0)	-% (0/0)	-% (0/0)	-% (0/0)	-% (0/0)	-% (0/0)	-% (0/0)
		9% (2/23)	0% (0/6)	13% (1/8)	33% (1/3)	0% (0/1)	0% (0/4)	0% (0/2)	-% (0/0)

Würfe Team	Tore	Gehalten	Vorbei	Pfosten / Latte	Geblockt	Gesamt	Wurfquote	
7m	4	0	0	0	0	4/4	100%	
6m	5	8	0	0	1	5/14	36%	
9m	0	3	1	0	0	0/4	0%	
LA/RA	6	0	0	0	0	6/6	100%	
Kreis	2	0	0	0	0	2/2	100%	
Gegenstoß	0	0	0	0	0	0/0	NaN%	
Durchbruch	1	0	0	0	0	1/1	100%	
		29	11	3	2	1	29/45	64%

LEGENDE

- KM Kreisläufer
- TG Tempgegenstoß
- DB Durchbruch
- TF Technische Fehler
- ST Steals
- WB Geblockte Würfe
- AS Vorlagen
- GK Gelbe Karte
- 2min 2min-Strafen
- RK Rote Karte
- BK Blaue Karte

Es ist im Einzelfall möglich, dass Unterschiede zwischen der Summe einzelner Spielerstatistiken und Teamstatistiken auftreten. Der Grund ist, dass aufgrund der Geschwindigkeit eines Handball-Spiels bei einzelnen Ereignissen unsere Scouts den Spieler nicht richtig zuordnen können.



HC Linz AG

BEENDET

29 : 29

(14 : 14)

SG INSIGNIS Handball WESTWIEN



Spieler			Tore/Würfe							Sonstiges				Strafen				
Nr	Name	Pos.	Gesamt	7m	6m	9m	LA/RA	KM	TG	DB*	TF	ST	WB	AS	GK	2min	RK	BK
3	Mostl, Constantin	TW	-% (0/0)															
16	Kaiper, Florian	TW	-% (0/0)															
2	Seitz, Philipp	RL	-% (0/0)															
6	Mahr, Markus	RM	75% (6/8)		3/4	0/1					1			3				
7	Fuhrer, Matthias	RA	100% (1/1)															
9	Wegerer, Matthias	LA	100% (1/1)															
11	Pfeifer, Paul	RM	-% (0/0)															
29	Pratschner, Julian	LA	80% (4/5)		0/1		1/1	1/1	1/1									
33	Mittendorfer, Moritz	RL	25% (1/4)		0/1	0/2								2		1		
36	Schiffleitner, Julian	RR	0% (0/1)		0/1									1				
44	Ranftl, Julian	RA	100% (10/10)	7/7				1/1	1/1		1					1		
50	Katic, Marko	RL	33% (1/3)		0/1	0/1										1		
67	Bryslawski, Fabian	RL	-% (0/0)															
75	Fuchs, Felix	RR	100% (1/1)								1							
91	Drager, Andreas	LA	-% (0/0)										1					
97	Kofler, Samuel	KM	100% (4/4)		1/1			2/2						1		1		
0A	Higatzberger, Stefan																	
0B	Draca, Michael																	
0C	Panzenbock, Pia																	
0D	Udovic, S																	
			76% (29/38)	7/6	4/9	0/4	1/1	4/4	2/2	0/0	3	0	1	7	0	4	0	0

Ein Durchbruch (DB) ist eine zusätzliche Information für Tore, die aus dem Rückraum erzielt wurden. Die Anzahl dieser Tore wird bei der Summe der Tore eines Spielers nicht berücksichtigt.

Torhüter		Quote gehaltener Bälle (Paraden/Tore+gehaltene Würfe)							
Nr	Name	Gesamt	7m	6m	9m	LA/RA	Kreis	Gegenstoß	Durchbruch
3	Mostl, Constantin	-% (0/0)	-% (0/0)	-% (0/0)	-% (0/0)	-% (0/0)	-% (0/0)	-% (0/0)	-% (0/0)
16	Kaiper, Florian	31% (11/35)	0% (0/2)	62% (8/13)	75% (3/4)	0% (0/6)	0% (0/2)	-% (0/0)	0% (0/1)
		31% (11/35)	0% (0/2)	62% (8/13)	75% (3/4)	0% (0/6)	0% (0/2)	-% (0/0)	0% (0/1)

Würfe Team	Tore	Gehalten	Vorbei	Pfosten / Latte	Geblockt	Gesamt	Wurfquote	
7m	7	0	-1	0	0	7/6	117%	
6m	4	1	0	3	1	4/9	44%	
9m	0	1	1	1	1	0/4	0%	
LA/RA	1	0	0	0	0	1/1	100%	
Kreis	4	0	0	0	0	4/4	100%	
Gegenstoß	2	0	0	0	0	2/2	100%	
Durchbruch	0	0	0	0	0	0/0	NaN%	
							29	76%

- LEGENDE
- KM Kreisläufer
 - TG Tempgegenstoß
 - DB Durchbruch
 - TF Technische Fehler
 - ST Steals
 - WB Geblockte Würfe
 - AS Vorlagen
 - GK Gelbe Karte
 - 2min 2min-Strafen
 - RK Rote Karte
 - BK Blaue Karte

Es ist im Einzelfall möglich, dass Unterschiede zwischen der Summe einzelner Spielerstatistiken und Teamstatistiken auftreten. Der Grund ist, dass aufgrund der Geschwindigkeit eines Handball-Spiels bei einzelnen Ereignissen unsere Scouts den Spieler nicht richtig zuordnen können.