

BEENDET

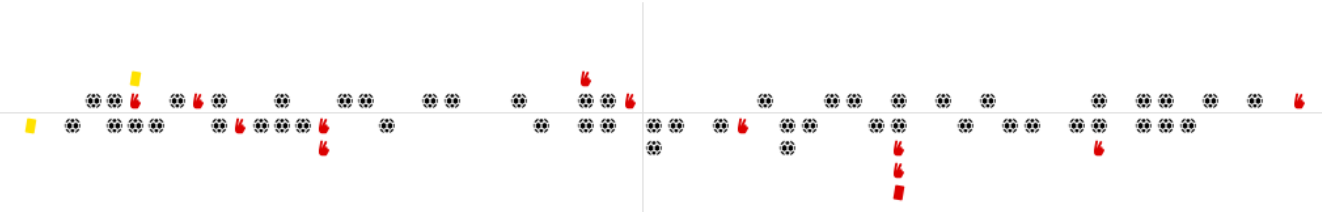


HSG Remus
 Bärnbach/Köflach

23 : 29

(12 : 13)

Sparkasse Schwaz
 HANDBALL TIROL



Bester Werfer: Bellina **7**

2min: **5**

Bester Werfer: Zeiner, Medic **6**

2min: **7**

WURFQUOTE: **50%**

7M-QUOTE

7M-QUOTE

WURFQUOTE: **64%**

Würfe gesamt: 46



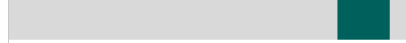
Tore: 23



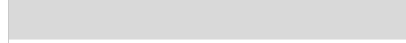
Würfe gehalten: 15



Würfe vorbei: 6



Würfe Pfosten/Latte: 0



Würfe geblockt: 2



2

2

7m-Tore

7m-Würfe

7m verworfen:



4

5

7m-Tore

7m-Würfe

7m verworfen:

56:08 | 8 SPENDIER (POST)

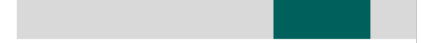
Würfe gesamt: 45



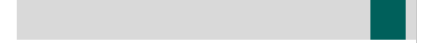
Tore: 29



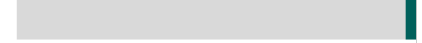
Würfe gehalten: 11



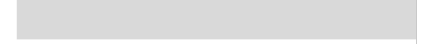
Würfe vorbei: 4



Würfe Pfosten/Latte: 1



Würfe geblockt: 0



ERFOLGREICHE ANGRIFFE

GEHALTENE BÄLLE

ABGEWEHRTE ANGRIFFE

ABGEWEHRTE ANGRIFFE

GEHALTENE BÄLLE

ERFOLGREICHE ANGRIFFE



23

52

Tore erzielt

Angriffe*



15

44

Paraden

Würfe auf das Tor



29

52

Gegentore

Angriffe*



23

52

Gegentore

Angriffe*



11

34

Paraden

Würfe auf das Tor



29

52

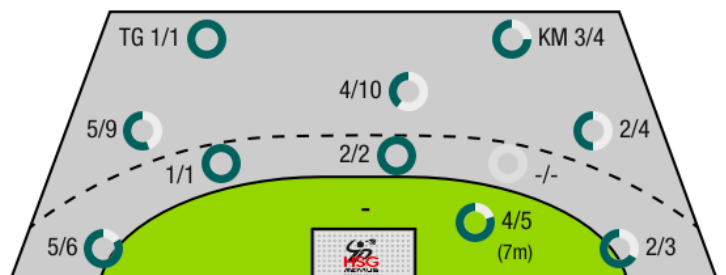
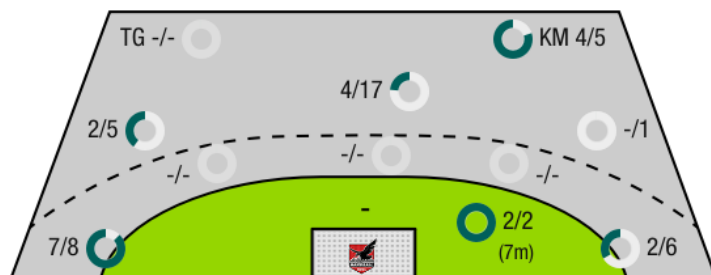
Tore erzielt

Angriffe*

*Die Anzahl der Angriffe wird mit jedem Ballbesitzwechsel um einen Angriff erhöht.

HSG REMUS BÄRNBACH/KÖFLACH - ANGRIFF

SPARKASSE SCHWAZ HANDBALL TIROL - ANGRIFF



TG - Tempogegenstoß KM - Kreisläufer



HSG Remus
Bärnbach/Köflach

BEENDET

23 : 29

(12 : 13)

Sparkasse Schwaz
HANDBALL TIROL



Spieler			Tore/Würfe							Sonstiges				Strafen				
Nr	Name	Pos.	Gesamt	7m	6m	9m	LA/RA	KM	TG	DB*	TF	ST	WB	AS	GK	2min	RK	BK
12	Baumann, Rene	TW	-% (0/0)															
16	Budovic, Jovo	TW	100% (2/2)															
4	Gasperov, Deni	RM	20% (1/5)			1/5					1			1		1		
5	Murzl, Jonas	LA	-% (0/0)															
6	Cichy, Markus	RA	100% (1/1)				1/1				1							
11	Bellina, Christian	LA	88% (7/8)				7/8											
13	Hutecek, Sebastian	RL	20% (1/5)			1/5					1			4		1		
22	Langmann, Paul	RM	-% (0/0)									1		1				
26	Bellina, Alexander	LA	-% (0/0)															
33	Glaser, Fabian	RA	20% (1/5)				1/5											
35	Djurdjevic, Milos	RL	44% (4/9)	2/2		2/7					2			2		1		
71	Cehte, Klemen	RL	50% (2/4)			2/4					1			4		1		
77	Kreidl, Simon	LA	-% (0/0)															
92	Stojanovic, Jadranko	KM	57% (4/7)			0/2		4/5						1				
OA	Pirker, Sabrina																	
OB	Vujovic, Vladimir														1			
			50% (23/46)	2/2	0/0	6/23	9/14	4/5	0/0	0/0	6	1	0	13	1	5	0	0

Ein Durchbruch (DB) ist eine zusätzliche Information für Tore, die aus dem Rückraum erzielt wurden. Die Anzahl dieser Tore wird bei der Summe der Tore eines Spielers nicht berücksichtigt.

Torhüter		Quote gehaltener Bälle (Paraden/Tore+gehaltene Würfe)							
Nr	Name	Gesamt	7m	6m	9m	LA/RA	Kreis	Gegenstoß	Durchbruch
12	Baumann, Rene	43% (3/7)	0% (0/1)	0% (0/1)	50% (3/6)	0% (0/1)	-% (0/0)	-% (0/0)	-% (0/0)
16	Budovic, Jovo	24% (8/33)	0% (0/3)	0% (0/2)	29% (5/17)	25% (2/8)	25% (1/4)	0% (0/1)	0% (0/1)
		28% (11/40)	0% (0/4)	0% (0/3)	35% (8/23)	22% (2/9)	25% (1/4)	0% (0/1)	0% (0/1)

Würfe Team	Tore	Gehalten	Vorbei	Pfosten / Latte	Geblockt	Gesamt	Wurfquote	
7m	2	0	0	0	0	2/2	100%	
6m	0	0	0	0	0	0/0	NaN%	
9m	6	9	6	0	2	6/23	26%	
LA/RA	9	5	0	0	0	9/14	64%	
Kreis	4	1	0	0	0	4/5	80%	
Gegenstoß	0	0	0	0	0	0/0	NaN%	
Durchbruch	0	0	0	0	0	0/0	NaN%	
		23	15	6	0	2	23/46	50%

LEGENDE

- KM Kreisläufer
- TG Tempogegenstoß
- DB Durchbruch
- TF Technische Fehler
- ST Steals
- WB Geblockte Würfe
- AS Vorlagen
- GK Gelbe Karte
- 2min 2min-Strafen
- RK Rote Karte
- BK Blaue Karte

Es ist im Einzelfall möglich, dass Unterschiede zwischen der Summe einzelner Spielerstatistiken und Teamstatistiken auftreten. Der Grund ist, dass aufgrund der Geschwindigkeit eines Handball-Spiels bei einzelnen Ereignissen unsere Scouts den Spieler nicht richtig zuordnen können.



HSG Remus
Bärnbach/Köflach

BEENDET

23 : 29

(12 : 13)

Sparkasse Schwaz
HANDBALL TIROL



Spieler			Tore/Würfe								Sonstiges				Strafen			
Nr	Name	Pos.	Gesamt	7m	6m	9m	LA/RA	KM	TG	DB*	TF	ST	WB	AS	GK	2min	RK	BK
12	Alber, Tobias	TW	-% (0/0)															
23	Kishou, Aliaksei	TW	-% (0/0)															
2	Wanitschek, Alexander	LA	100% (5/5)			1/1	3/3		1/1					1		1		
6	Petrusic, Emanuel	RR	100% (2/2)		1/1			1/1										
8	Spendier, Sebastian Philipp	RM	25% (1/4)	0/1	1/1	0/2				1/1	3			3				
9	Demmerer, Christoph	RR	-% (0/0)															
19	Medic, Petar	RM	60% (6/10)		1/1	5/9					1			2		2		
20	Wilfing, Clemens	RA	67% (2/3)				2/3											
21	Hochleitner, Armin	RR	100% (1/1)			1/1										1		
26	Miskovez, Michael	RL	29% (2/7)			2/7									1			
28	Zeiner, Gerald	RM	86% (6/7)	4/4		2/3					1		2	6				
44	Lochner, Dario	KM	67% (2/3)				2/3											
57	Huber, Balthasar	KM	67% (2/3)					2/3			1					3	1	
OA	Labanovskis, Valdis																	
OB	Bergemann, Frank																	
OC	Barbl, Michael																	
			64% (29/45)	4/5	3/3	11/23	7/9	3/4	1/1	1/1	6	0	2	12	1	7	1	0

Ein Durchbruch (DB) ist eine zusätzliche Information für Tore, die aus dem Rückraum erzielt wurden. Die Anzahl dieser Tore wird bei der Summe der Tore eines Spielers nicht berücksichtigt.

Torhüter		Quote gehaltener Bälle (Paraden/Tore+gehaltene Würfe)							
Nr	Name	Gesamt	7m	6m	9m	LA/RA	Kreis	Gegenstoß	Durchbruch
12	Alber, Tobias	0% (0/2)	-% (0/0)	-% (0/0)	-% (0/1)	0% (0/2)	-% (0/0)	-% (0/0)	-% (0/0)
23	Kishou, Aliaksei	42% (15/36)	0% (0/2)	-% (0/0)	45% (9/20)	42% (5/12)	20% (1/5)	-% (0/0)	-% (0/0)
		39% (15/38)	0% (0/2)	-% (0/0)	43% (9/21)	36% (5/14)	20% (1/5)	-% (0/0)	-% (0/0)

Würfe Team	Tore	Gehalten	Vorbei	Pfosten / Latte	Geblockt	Gesamt	Wurfquote	
7m	4	0	0	1	0	4/5	80%	
6m	3	0	0	0	0	3/3	100%	
9m	11	8	4	0	0	11/23	48%	
LA/RA	7	2	0	0	0	7/9	78%	
Kreis	3	1	0	0	0	3/4	75%	
Gegenstoß	1	0	0	0	0	1/1	100%	
Durchbruch	1	0	0	0	0	1/1	100%	
		29	11	4	1	0	29/45	64%

LEGENDE

- KM Kreisläufer
- TG Tempgegenstoß
- DB Durchbruch
- TF Technische Fehler
- ST Steals
- WB Geblockte Würfe
- AS Vorlagen
- GK Gelbe Karte
- 2min 2min-Strafen
- RK Rote Karte
- BK Blaue Karte

Es ist im Einzelfall möglich, dass Unterschiede zwischen der Summe einzelner Spielerstatistiken und Teamstatistiken auftreten. Der Grund ist, dass aufgrund der Geschwindigkeit eines Handball-Spiels bei einzelnen Ereignissen unsere Scouts den Spieler nicht richtig zuordnen können.