

BEENDET



ALPHA HC Hard

26 : 26

ERBER UHK Krems



(13 : 14)



Bester Werfer: Schmid **7**

2min: **7**

Bester Werfer: Hrastnik **7**

2min: **4**

WURFQUOTE: **60%**

7M-QUOTE

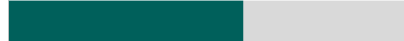
7M-QUOTE

WURFQUOTE: **65%**

Würfe gesamt: 43



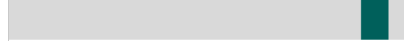
Tore: 26



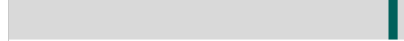
Würfe gehalten: 13



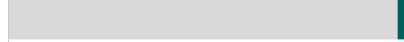
Würfe vorbei: 3



Würfe Pfosten/Latte: 1

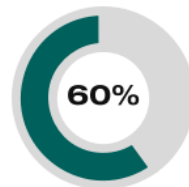


Würfe geblockt: 1



1 7m-Tore | **1** 7m-Würfe

7m verworfen:



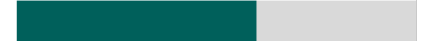
3 7m-Tore | **5** 7m-Würfe

7m verworfen:
17:01 | 3 JOCHMANN (SAVE)

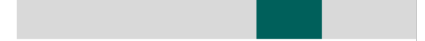
Würfe gesamt: 40



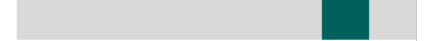
Tore: 26



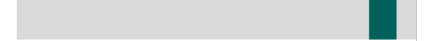
Würfe gehalten: 7



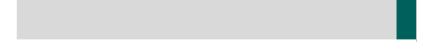
Würfe vorbei: 5



Würfe Pfosten/Latte: 3



Würfe geblockt: 2



ERFOLGREICHE ANGRIFFE



26 Tore erzielt | **50** Angriffe*

GEHALTENE BÄLLE



13 Paraden | **39** Würfe auf das Tor

ABGEWEHRTE ANGRIFFE



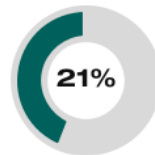
26 Gegentore | **51** Angriffe*

ABGEWEHRTE ANGRIFFE



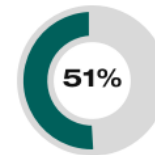
26 Gegentore | **50** Angriffe*

GEHALTENE BÄLLE



7 Paraden | **33** Würfe auf das Tor

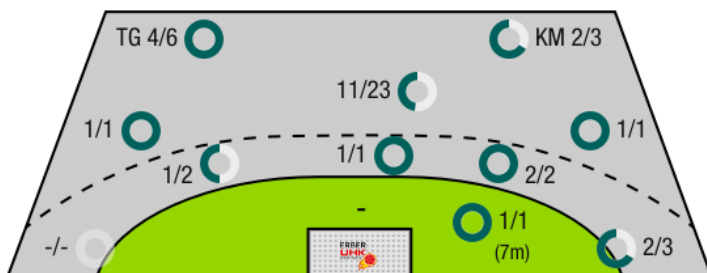
ERFOLGREICHE ANGRIFFE



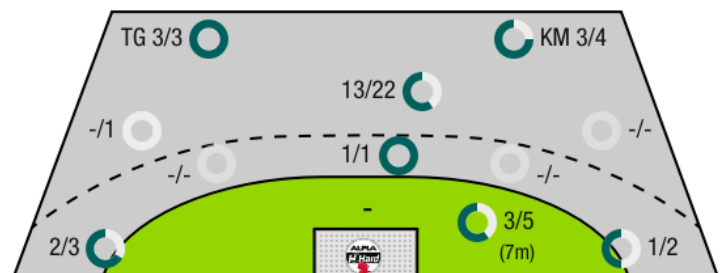
26 Tore erzielt | **51** Angriffe*

*Die Anzahl der Angriffe wird mit jedem Ballbesitzwechsel um einen Angriff erhöht.

ALPHA HC HARD - ANGRIFF



ERBER UHK KREMS - ANGRIFF



TG - Tempogegenstoß KM - Kreisläufer



ALPHA HC Hard

BEENDET

26 : 26

(13 : 14)

ERBER UHK Krems



Spieler			Tore/Würfe							Sonstiges				Strafen				
Nr	Name	Pos.	Gesamt	7m	6m	9m	LA/RA	KM	TG	DB*	TF	ST	WB	AS	GK	2min	RK	BK
1	Hurich, Thomas	TW	-% (0/0)															
32	Doknic, Golub	TW	-% (0/0)															
3	Wurst, Konrad	RR	0% (0/2)			0/2												
5	Maier, Manuel	LA	-% (0/0)															
6	Schmid, Dominik	RL	78% (7/9)		2/2	4/6			1/1	3/3	3					1		
7	Raschle, Luca	LA	50% (1/2)						1/2		1	1				1		
8	Schmid, Manuel	RM	-% (0/0)													2		
9	Zivkovic, Boris	RR	56% (5/9)		1/1	2/6			2/2	1/1		2		1	1	1		
10	Becvar, Paul	RM	-% (0/0)															
11	Maric, Marijan	RL	100% (1/1)			1/1					2		1			1		
15	Zmavc, Nejc	KM	50% (2/4)			0/1		2/3		0/1								
22	Kritzinger, Robin	LA	75% (3/4)		1/1		2/3											
27	Weber, Thomas	LA	0% (0/1)						0/1									
29	Schweighofer, Lukas	KM	100% (1/1)	1/1									1			1		
37	Horvat, Ivan	RM	60% (6/10)		0/1	6/9				1/2		1		4				
OA	Arnaudovski, Risto																	
OB	Bjelis, Mario														1			
OC	Krevatin, Mario																	
OD	Maier, Martin																	
			60% (26/43)	1/1	4/5	13/25	2/3	2/3	4/6	5/7	6	4	2	5	2	7	0	0

Ein Durchbruch (DB) ist eine zusätzliche Information für Tore, die aus dem Rückraum erzielt wurden. Die Anzahl dieser Tore wird bei der Summe der Tore eines Spielers nicht berücksichtigt.

Torhüter		Quote gehaltener Bälle (Paraden/Tore+gehaltene Würfe)							
Nr	Name	Gesamt	7m	6m	9m	LA/RA	Kreis	Gegenstoß	Durchbruch
1	Hurich, Thomas	25% (1/4)	100% (1/1)	-% (0/0)	0% (0/4)	-% (0/1)	-% (0/0)	-% (0/0)	0% (0/1)
32	Doknic, Golub	21% (6/29)	0% (0/3)	0% (0/1)	24% (4/17)	25% (1/4)	25% (1/4)	0% (0/3)	0% (0/1)
		21% (7/33)	25% (1/4)	0% (0/1)	19% (4/21)	20% (1/5)	25% (1/4)	0% (0/3)	0% (0/2)

Würfe Team	Tore	Gehalten	Vorbei	Pfosten / Latte	Geblockt	Gesamt	Wurfquote	
7m	1	0	0	0	0	1/1	100%	
6m	4	1	0	0	0	4/5	80%	
9m	13	8	2	1	1	13/25	52%	
LA/RA	2	1	0	0	0	2/3	67%	
Kreis	2	1	0	0	0	2/3	67%	
Gegenstoß	4	2	0	0	0	4/6	67%	
Durchbruch	5	2	0	0	0	5/7	71%	
		26	13	3	1	1	26/43	60%

LEGENDE

- KM Kreisläufer
- TG Tempogegenstoß
- DB Durchbruch
- TF Technische Fehler
- ST Steals
- WB Geblockte Würfe
- AS Vorlagen
- GK Gelbe Karte
- 2min 2min-Strafen
- RK Rote Karte
- BK Blaue Karte

Es ist im Einzelfall möglich, dass Unterschiede zwischen der Summe einzelner Spielerstatistiken und Teamstatistiken auftreten. Der Grund ist, dass aufgrund der Geschwindigkeit eines Handball-Spiels bei einzelnen Ereignissen unsere Scouts den Spieler nicht richtig zuordnen können.



ALPHA HC Hard

BEENDET

26 : 26

ERBER UHK Krems



(13 : 14)

Spieler			Tore/Würfe							Sonstiges				Strafen				
Nr	Name	Pos.	Gesamt	7m	6m	9m	LA/RA	KM	TG	DB*	TF	ST	WB	AS	GK	2min	RK	BK
12	Budalic, Ivan	TW	-% (0/0)															
22	Domevscek, Lukas	TW	-% (0/0)															
3	Jochmann, Jakob	RM	57% (4/7)	2/3		2/4								3				
4	Nikolic, Lukas	RL	-% (0/0)													1		
10	Auss, Tobias	LA	100% (3/3)				1/1		2/2		1							
14	Posch, Fabian	KM	60% (3/5)			0/1		3/4								2		
15	Hasecic, Kenan	KM	-% (0/0)								1							
17	Schopp, David	RR	-% (0/0)															
21	Hajdu, Gabor	RL	50% (1/2)			1/2							1	2		1		
25	Prokop, Gunnar	RA	67% (2/3)				1/2		1/1									
28	Feichtinger, Sebastian	RM	63% (5/8)			5/8				1/1	2			3	1			
30	Nigg, David	LA	33% (1/3)			0/1	1/2											
40	Nikic, Oliver	RL	-% (0/0)															
77	Hrastnik, Gasper		100% (7/7)	1/1	1/1	5/5				1/1								
OA	Vaishor, Harald																	
OB	Thaqi, Ibish																	
OC	Hanko, Stefan																	
OD	Bucsek, Philipp																	
			65% (26/40)	3/5	1/1	13/23	3/5	3/4	3/3	2/2	6	0	1	9	1	4	0	0

Ein Durchbruch (DB) ist eine zusätzliche Information für Tore, die aus dem Rückraum erzielt wurden. Die Anzahl dieser Tore wird bei der Summe der Tore eines Spielers nicht berücksichtigt.

Torhüter		Quote gehaltener Bälle (Paraden/Tore+gehaltene Würfe)							
Nr	Name	Gesamt	7m	6m	9m	LA/RA	Kreis	Gegenstoß	Durchbruch
12	Budalic, Ivan	33% (13/39)	0% (0/1)	20% (1/5)	33% (8/24)	33% (1/3)	33% (1/3)	33% (2/6)	29% (2/7)
22	Domevscek, Lukas	-% (0/0)	-% (0/0)	-% (0/0)	-% (0/0)	-% (0/0)	-% (0/0)	-% (0/0)	-% (0/0)
		33% (13/39)	0% (0/1)	20% (1/5)	33% (8/24)	33% (1/3)	33% (1/3)	33% (2/6)	29% (2/7)

Würfe Team	Tore	Gehalten	Vorbei	Pfosten / Latte	Geblockt	Gesamt	Wurfquote
7m	3	1	1	0	0	3/5	60%
6m	1	0	0	0	0	1/1	100%
9m	13	4	1	3	2	13/23	57%
LA/RA	3	1	0	0	0	3/5	60%
Kreis	3	1	0	0	0	3/4	75%
Gegenstoß	3	0	0	0	0	3/3	100%
Durchbruch	2	0	0	0	0	2/2	100%
	26	7	5	3	2	26/40	65%

LEGENDE

KM	Kreisläufer
TG	Tempogegenstoß
DB	Durchbruch
TF	Technische Fehler
ST	Steals
WB	Geblockte Würfe
AS	Vorlagen
GK	Gelbe Karte
2min	2min-Strafen
RK	Rote Karte
BK	Blaue Karte

Es ist im Einzelfall möglich, dass Unterschiede zwischen der Summe einzelner Spielerstatistiken und Teamstatistiken auftreten. Der Grund ist, dass aufgrund der Geschwindigkeit eines Handball-Spiels bei einzelnen Ereignissen unsere Scouts den Spieler nicht richtig zuordnen können.