

BEENDET



ALPHA HC Hard

32 : 23

(14 : 11)

HSG Remus
 Bärnbach/Köflach



Bester Werfer: Zivkovic, Zmavc **7**

2min: **3**

Bester Werfer: Djurdjevic **8**

2min: **6**

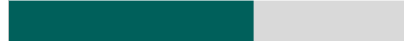
WURFQUOTE: **64%**

7M-QUOTE

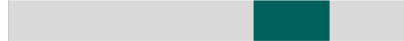
Würfe gesamt: 50



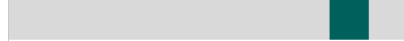
Tore: 32



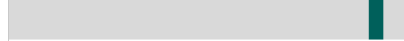
Würfe gehalten: 10



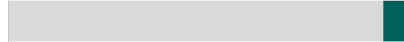
Würfe vorbei: 5



Würfe Pfosten/Latte: 2



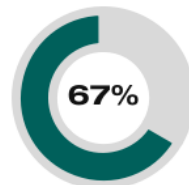
Würfe geblockt: 3



1 | **1**
 7m-Tore | 7m-Würfe

7m verworfen:

7M-QUOTE



2 | **3**
 7m-Tore | 7m-Würfe

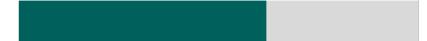
7m verworfen:
 36:18 | 35 DJURDJEVIC (SAVE)

WURFQUOTE: **66%**

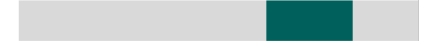
Würfe gesamt: 35



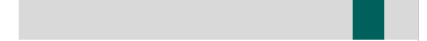
Tore: 23



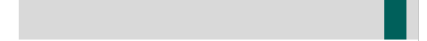
Würfe gehalten: 8



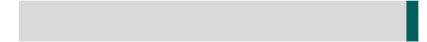
Würfe vorbei: 3



Würfe Pfosten/Latte: 2



Würfe geblockt: 1



ERFOLGREICHE ANGRIFFE



32 | **51**

Tore erzielt | Angriffe*

GEHALTENE BÄLLE



10 | **33**

Paraden | Würfe auf das Tor

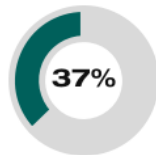
ABGEWEHRTE ANGRIFFE



23 | **50**

Gegentore | Angriffe*

ABGEWEHRTE ANGRIFFE



32 | **51**

Gegentore | Angriffe*

GEHALTENE BÄLLE



8 | **40**

Paraden | Würfe auf das Tor

ERFOLGREICHE ANGRIFFE

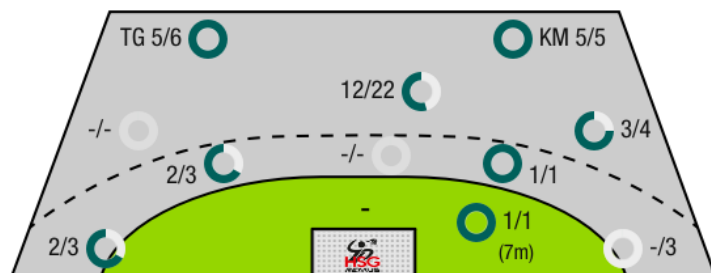


23 | **50**

Tore erzielt | Angriffe*

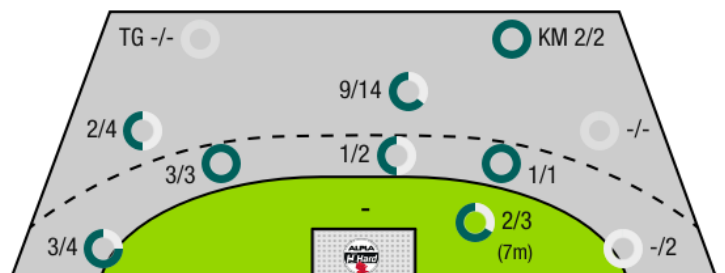
*Die Anzahl der Angriffe wird mit jedem Ballbesitzwechsel um einen Angriff erhöht.

ALPHA HC HARD - ANGRIFF



TG - Tempogegenstoß KM - Kreisläufer

HSG REMUS BÄRNBACH/KÖFLACH - ANGRIFF





ALPHA HC Hard

BEENDET

32 : 23

(14 : 11)

HSG Remus
Bärnbach/Köflach



Spieler			Tore/Würfe								Sonstiges				Strafen			
Nr	Name	Pos.	Gesamt	7m	6m	9m	LA/RA	KM	TG	DB*	TF	ST	WB	AS	GK	2min	RK	BK
1	Hurich, Thomas	TW	-% (0/0)															
32	Doknic, Golub	TW	0% (0/1)											1				
3	Wurst, Konrad	RR	0% (0/1)			0/1										1		
5	Maier, Manuel	LA	67% (2/3)			0/1	1/1		1/1					1				
6	Schmid, Dominik	RL	86% (6/7)		1/1	5/6				1/1	1			1				
7	Raschle, Luca	LA	40% (2/5)		0/1		1/2		1/2									
8	Schmid, Manuel	RM	-% (0/0)									1						
9	Zivkovic, Boris	RR	78% (7/9)		1/1	6/8				1/1				3				
11	Maric, Marijan	RL	-% (0/0)									1	1	3	1			
15	Zmavc, Nejc	KM	100% (7/7)					5/5	1/1									
18	Schwarzler, Paul	RA	0% (0/2)				0/2								1			
22	Kritzinger, Robin	LA	0% (0/1)				0/1				1	1						
23	Krsmancic, Marko	RM	100% (1/1)			1/1								1				
27	Weber, Thomas	LA	-% (0/0)															
29	Schweighofer, Lukas	KM	100% (2/2)	1/1					1/1							2		
37	Horvat, Ivan	RM	45% (5/11)		1/1	3/9			1/1	1/1				1				
0A	Arnaudovski, Risto																	
0B	Jager, Stefan																	
0C	Maier, Martin																	
			64% (32/50)	1/1	3/4	15/26	2/6	5/5	5/6	3/3	2	3	1	11	2	3	0	0

Ein Durchbruch (DB) ist eine zusätzliche Information für Tore, die aus dem Rückraum erzielt wurden. Die Anzahl dieser Tore wird bei der Summe der Tore eines Spielers nicht berücksichtigt.

Torhüter		Quote gehaltener Bälle (Paraden/Tore+gehaltene Würfe)							
Nr	Name	Gesamt	7m	6m	9m	LA/RA	Kreis	Gegenstoß	Durchbruch
1	Hurich, Thomas	18% (2/11)	-% (0/0)	0% (0/4)	29% (2/7)	0% (0/1)	-% (0/0)	-% (0/0)	0% (0/3)
32	Doknic, Golub	30% (6/20)	33% (1/3)	50% (1/2)	20% (2/10)	40% (2/5)	0% (0/2)	-% (0/0)	0% (0/2)
		26% (8/31)	33% (1/3)	17% (1/6)	24% (4/17)	33% (2/6)	0% (0/2)	-% (0/0)	0% (0/5)

Würfe Team	Tore	Gehalten	Vorbei	Pfosten / Latte	Geblockt	Gesamt	Wurfquote
7m	1	0	0	0	0	1/1	100%
6m	3	1	0	0	0	3/4	75%
9m	15	5	1	2	3	15/26	58%
LA/RA	2	3	0	0	0	2/6	33%
Kreis	5	0	0	0	0	5/5	100%
Gegenstoß	5	1	0	0	0	5/6	83%
Durchbruch	3	0	0	0	0	3/3	100%
	32	10	5	2	3	32/50	64%

LEGENDE

- KM Kreisläufer
- TG Tempogegenstoß
- DB Durchbruch
- TF Technische Fehler
- ST Steals
- WB Geblockte Würfe
- AS Vorlagen
- GK Gelbe Karte
- 2min 2min-Strafen
- RK Rote Karte
- BK Blaue Karte

Es ist im Einzelfall möglich, dass Unterschiede zwischen der Summe einzelner Spielerstatistiken und Teamstatistiken auftreten. Der Grund ist, dass aufgrund der Geschwindigkeit eines Handball-Spiels bei einzelnen Ereignissen unsere Scouts den Spieler nicht richtig zuordnen können.



ALPHA HC Hard

BEENDET

32 : 23

(14 : 11)

HSG Remus
Bärnbach/Köflach



Spieler			Tore/Würfe							Sonstiges				Strafen				
Nr	Name	Pos.	Gesamt	7m	6m	9m	LA/RA	KM	TG	DB*	TF	ST	WB	AS	GK	2min	RK	BK
12	Baumann, Rene	TW	-% (0/0)															
16	Budovic, Jovo	TW	-% (0/0)															
3	Murzl, Jakob	KM	-% (0/0)															
4	Gasperov, Deni	RM	80% (4/5)	1/1	2/2	1/2				2/2	2			2				
5	Gollner, Alexander		-% (0/0)										1					
11	Bellina, Christian	LA	100% (2/2)				2/2				1							
13	Hutecek, Sebastian	RL	25% (1/4)		1/1	0/3				1/1	1			1		2		
22	Langmann, Paul	RM	-% (0/0)															
33	Glaser, Fabian	RA	0% (0/2)				0/2									1		
35	Djordjevic, Milos	RL	67% (8/12)	1/2	2/3	5/7				2/2	4	1	2	1	1			
71	Cehte, Klemen	RL	83% (5/6)			5/6					2			1		3	1	
92	Stojanovic, Jadranko	KM	100% (2/2)					2/2			1							
96	Bellina, Alexander	LA	50% (1/2)				1/2											
0A	Rummer, Veronika																	
0B	Vujovic, Vladimir																	
			66% (23/35)	2/3	5/6	11/18	3/6	2/2	0/0	5/5	13	1	3	5	1	6	1	0

Ein Durchbruch (DB) ist eine zusätzliche Information für Tore, die aus dem Rückraum erzielt wurden. Die Anzahl dieser Tore wird bei der Summe der Tore eines Spielers nicht berücksichtigt.

Torhüter		Quote gehaltener Bälle (Paraden/Tore+gehaltene Würfe)							
Nr	Name	Gesamt	7m	6m	9m	LA/RA	Kreis	Gegenstoß	Durchbruch
12	Baumann, Rene	13% (1/8)	-% (0/0)	0% (0/1)	33% (1/3)	0% (0/1)	-% (0/0)	0% (0/3)	0% (0/1)
16	Budovic, Jovo	26% (9/34)	0% (0/1)	33% (1/3)	20% (4/20)	60% (3/5)	0% (0/5)	33% (1/3)	0% (0/2)
		24% (10/42)	0% (0/1)	25% (1/4)	22% (5/23)	50% (3/6)	0% (0/5)	17% (1/6)	0% (0/3)

Würfe Team	Tore	Gehalten	Vorbei	Pfosten / Latte	Geblockt	Gesamt	Wurfquote
7m	2	1	0	0	0	2/3	67%
6m	5	1	0	0	0	5/6	83%
9m	11	4	1	1	1	11/18	61%
LA/RA	3	2	0	1	0	3/6	50%
Kreis	2	0	0	0	0	2/2	100%
Gegenstoß	0	0	0	0	0	0/0	NaN%
Durchbruch	5	0	0	0	0	5/5	100%
	23	8	3	2	1	23/35	66%

LEGENDE

KM	Kreisläufer
TG	Tempogegenstoß
DB	Durchbruch
TF	Technische Fehler
ST	Steals
WB	Geblockte Würfe
AS	Vorlagen
GK	Gelbe Karte
2min	2min-Strafen
RK	Rote Karte
BK	Blaue Karte

Es ist im Einzelfall möglich, dass Unterschiede zwischen der Summe einzelner Spielerstatistiken und Teamstatistiken auftreten. Der Grund ist, dass aufgrund der Geschwindigkeit eines Handball-Spiels bei einzelnen Ereignissen unsere Scouts den Spieler nicht richtig zuordnen können.