

BEENDET

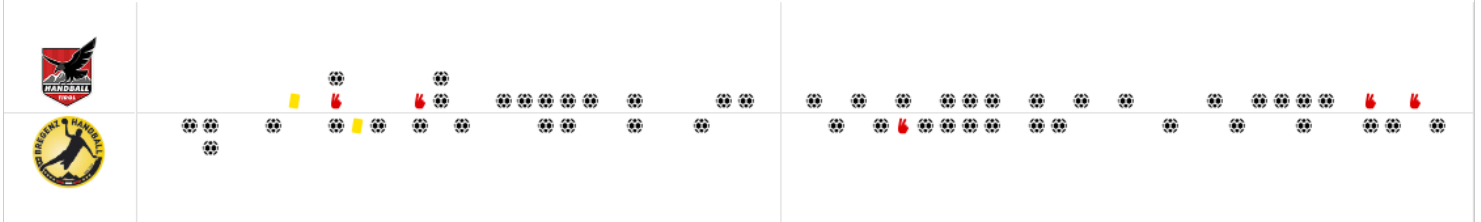


Sparkasse Schwaz
HANDBALL TIROL

25 : 26

(11 : 12)

Bregenz Handball



Bester Werfer: Wanitschek **7**

2min: **4**

Bester Werfer: Babarskas **6**

2min: **1**

WURFQUOTE: **60%**

7M-QUOTE

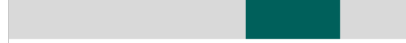
Würfe gesamt: 42



Tore: 25



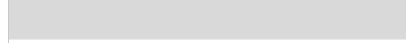
Würfe gehalten: 10



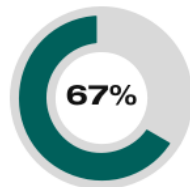
Würfe vorbei: 4



Würfe Pfosten/Latte: 0



Würfe geblockt: 3



2 | **3**
 7m-Tore | 7m-Würfe

7m verworfen:
 40:24 | 28 ZEINER (SAVE)

7M-QUOTE



2 | **5**
 7m-Tore | 7m-Würfe

7m verworfen:
 28:22 | 99 VUKICEVIC (SAVE)
 44:13 | 6 FRUHSTUCK (SAVE)
 49:30 | 7 BABARSKAS (SAVE)

WURFQUOTE: **55%**

Würfe gesamt: 47



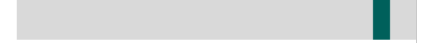
Tore: 26



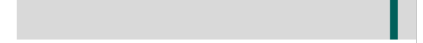
Würfe gehalten: 17



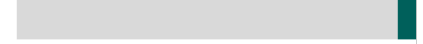
Würfe vorbei: 2



Würfe Pfosten/Latte: 1



Würfe geblockt: 2



ERFOLGREICHE ANGRIFFE



25 | **49**

Tore erzielt | Angriffe*

GEHALTENE BÄLLE



10 | **36**

Paraden | Würfe auf das Tor

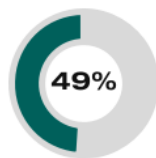
ABGEWEHRTE ANGRIFFE



26 | **49**

Gegentore | Angriffe*

ABGEWEHRTE ANGRIFFE



25 | **49**

Gegentore | Angriffe*

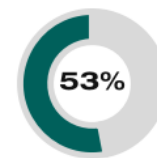
GEHALTENE BÄLLE



17 | **42**

Paraden | Würfe auf das Tor

ERFOLGREICHE ANGRIFFE

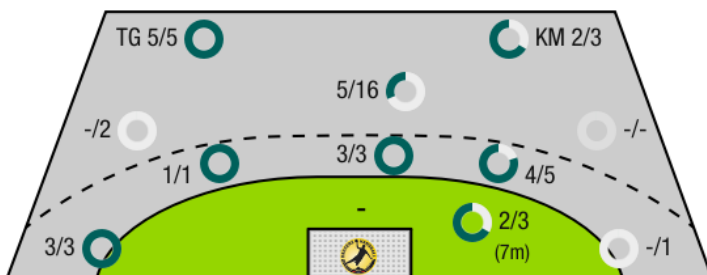


26 | **49**

Tore erzielt | Angriffe*

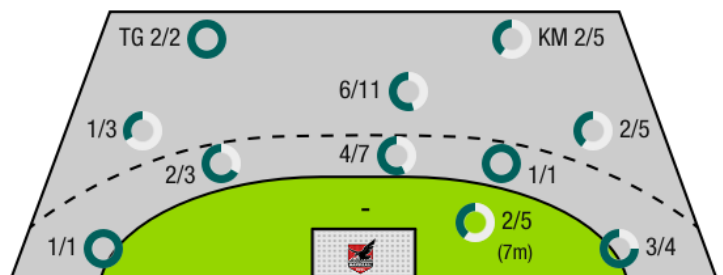
*Die Anzahl der Angriffe wird mit jedem Ballbesitzwechsel um einen Angriff erhöht.

SPARKASSE SCHWAZ HANDBALL TIROL - ANGRIFF



TG - Tempogegenstoß KM - Kreisläufer

BREGENZ HANDBALL - ANGRIFF





Sparkasse Schwaz
HANDBALL TIROL

BEENDET

25 : 26

(11 : 12)

Bregenz Handball



Spieler			Tore/Würfe							Sonstiges				Strafen				
Nr	Name	Pos.	Gesamt	7m	6m	9m	LA/RA	KM	TG	DB*	TF	ST	WB	AS	GK	2min	RK	BK
12	Alber, Tobias	TW	-% (0/0)															
23	Kishou, Aliaksei	TW	-% (0/0)								1			2				
2	Wanitschek, Alexander	LA	100% (7/7)				3/3		4/4									
6	Petrusic, Emanuel	RR	-% (0/0)													1		
8	Spendier, Sebastian Philipp	RM	38% (3/8)		1/1	2/7				1/1				2				
9	Demmerer, Christoph	RR	-% (0/0)															
18	Woss, Richard	RA	40% (2/5)		1/1	0/1	0/1	0/1	1/1			1		1	1	1		
19	Medic, Petar	RM	44% (4/9)		2/2	2/7				1/1	3							
20	Wilfing, Clemens	RA	-% (0/0)															
21	Hochleitner, Armin	RR	100% (1/1)		1/1					1/1								
26	Miskovez, Michael	RL	75% (3/4)		3/4					2/3	1					1		
28	Zeiner, Gerald	RM	50% (3/6)	2/3		1/3					3			1		1		
44	Lochner, Dario	KM	-% (0/0)															
57	Huber, Balthasar	KM	100% (2/2)					2/2					2					
OA	Labanovskis, Valdis																	
OB	Bergemann, Frank																	
OC	Poostchi, Pooya																	
			60% (25/42)	2/3	8/9	5/18	3/4	2/3	5/5	5/6	8	1	2	6	1	4	0	0

Ein Durchbruch (DB) ist eine zusätzliche Information für Tore, die aus dem Rückraum erzielt wurden. Die Anzahl dieser Tore wird bei der Summe der Tore eines Spielers nicht berücksichtigt.

Torhüter		Quote gehaltener Bälle (Paraden/Tore+gehaltene Würfe)							
Nr	Name	Gesamt	7m	6m	9m	LA/RA	Kreis	Gegenstoß	Durchbruch
12	Alber, Tobias	0% (0/1)	-% (0/0)	-% (0/0)	-% (0/0)	0% (0/1)	-% (0/0)	-% (0/0)	-% (0/0)
23	Kishou, Aliaksei	40% (17/42)	60% (3/5)	20% (2/10)	44% (8/18)	25% (1/4)	60% (3/5)	0% (0/2)	0% (0/3)
		40% (17/43)	60% (3/5)	20% (2/10)	44% (8/18)	20% (1/5)	60% (3/5)	0% (0/2)	0% (0/3)

Würfe Team	Tore	Gehalten	Vorbei	Pfosten / Latte	Geblockt	Gesamt	Wurfquote
7m	2	1	0	0	0	2/3	67%
6m	8	1	0	0	0	8/9	89%
9m	5	6	4	0	3	5/18	28%
LA/RA	3	1	0	0	0	3/4	75%
Kreis	2	1	0	0	0	2/3	67%
Gegenstoß	5	0	0	0	0	5/5	100%
Durchbruch	5	1	0	0	0	5/6	83%
	25	10	4	0	3	25/42	60%

LEGENDE

KM	Kreisläufer
TG	Tempgegenstoß
DB	Durchbruch
TF	Technische Fehler
ST	Steals
WB	Geblockte Würfe
AS	Vorlagen
GK	Gelbe Karte
2min	2min-Strafen
RK	Rote Karte
BK	Blaue Karte

Es ist im Einzelfall möglich, dass Unterschiede zwischen der Summe einzelner Spielerstatistiken und Teamstatistiken auftreten. Der Grund ist, dass aufgrund der Geschwindigkeit eines Handball-Spiels bei einzelnen Ereignissen unsere Scouts den Spieler nicht richtig zuordnen können.



Sparkasse Schwaz
HANDBALL TIROL

BEENDET

25 : 26

(11 : 12)

Bregenz Handball



Spieler			Tore/Würfe							Sonstiges				Strafen				
Nr	Name	Pos.	Gesamt	7m	6m	9m	LA/RA	KM	TG	DB*	TF	ST	WB	AS	GK	2min	RK	BK
1	Aleksic, Goran	TW	-% (0/0)															
16	Hausle, Ralf Patrick	TW	-% (0/0)															
46	Kroiss, Jan	TW	-% (0/0)															
5	Kornel, Christoph	RA	100% (3/3)		1/1		1/1		1/1									
6	Fruhstuck, Lukas	RM	25% (1/4)	0/1	1/1	0/2				1/1	1	1		2	1	1		
7	Babarskas, Povilas	RM	60% (6/10)	0/1	3/4	3/5				1/1			1					
10	Coric, Marko	KM	25% (1/4)					1/4			1							
11	Brombeis, Matthias	RL	-% (0/0)															
13	Tanaskovic, Marko	RR	44% (4/9)		0/1	4/8					1		2					
19	Schnabl, Nico	RM	20% (1/5)	1/1	0/2	0/2												
23	Juric-Grgic, Josip	RL	100% (1/1)			1/1					1							
26	Mohr, Florian	KM	100% (2/2)		1/1			1/1		1/1	1							
29	Wassel, Alexander	LA	100% (3/3)			1/1	1/1		1/1									
30	Svecak, Claudio	RM	-% (0/0)															
75	Rojnica, Marijan	RA	67% (2/3)				2/3											
99	Vukicevic, Luka	RR	67% (2/3)	1/2	1/1									1				
0A	Cirit, Tamer																	
0B	Burger, Markus																	
0C	Hutter, Claudia																	
			55% (26/47)	2/5	7/11	9/19	4/5	2/5	2/2	3/3	5	1	3	3	1	1	0	0

Ein Durchbruch (DB) ist eine zusätzliche Information für Tore, die aus dem Rückraum erzielt wurden. Die Anzahl dieser Tore wird bei der Summe der Tore eines Spielers nicht berücksichtigt.

Torhüter		Quote gehaltener Bälle (Paraden/Tore+gehaltene Würfe)							
Nr	Name	Gesamt	7m	6m	9m	LA/RA	Kreis	Gegenstoß	Durchbruch
1	Aleksic, Goran	20% (2/10)	100% (1/1)	25% (1/4)	0% (0/3)	0% (0/1)	0% (0/2)	-% (0/0)	33% (1/3)
16	Hausle, Ralf Patrick	32% (8/25)	0% (0/2)	0% (0/5)	50% (6/12)	33% (1/3)	100% (1/1)	0% (0/5)	0% (0/3)
46	Kroiss, Jan	-% (0/0)	-% (0/0)	-% (0/0)	-% (0/0)	-% (0/0)	-% (0/0)	-% (0/0)	-% (0/0)
		29% (10/35)	33% (1/3)	11% (1/9)	40% (6/15)	25% (1/4)	33% (1/3)	0% (0/5)	17% (1/6)

Würfe Team	Tore	Gehalten	Vorbei	Pfosten / Latte	Geblockt	Gesamt	Wurfquote	
7m	2	3	0	0	0	2/5	40%	
6m	7	2	1	0	1	7/11	64%	
9m	9	8	0	1	1	9/19	47%	
LA/RA	4	1	0	0	0	4/5	80%	
Kreis	2	3	0	0	0	2/5	40%	
Gegenstoß	2	0	0	0	0	2/2	100%	
Durchbruch	3	0	0	0	0	3/3	100%	
		26	17	2	1	2	26/47	55%

LEGENDE

KM	Kreisläufer
TG	Tempgegenstoß
DB	Durchbruch
TF	Technische Fehler
ST	Steals
WB	Geblockte Würfe
AS	Vorlagen
GK	Gelbe Karte
2min	2min-Strafen
RK	Rote Karte
BK	Blaue Karte

Es ist im Einzelfall möglich, dass Unterschiede zwischen der Summe einzelner Spielerstatistiken und Teamstatistiken auftreten. Der Grund ist, dass aufgrund der Geschwindigkeit eines Handball-Spiels bei einzelnen Ereignissen unsere Scouts den Spieler nicht richtig zuordnen können.