

BEENDET



HC FIVERS WAT Margareten **35 : 27**

(19 : 12)

SG INSIGNIS Handball WESTWIEN



Bester Werfer: Wagner **6**

2min: **4**

Bester Werfer: Ranftl **8**

2min: **1**

WURFQUOTE: **71%**

7M-QUOTE

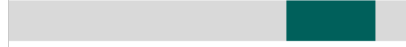
Würfe gesamt: 49



Tore: 35



Würfe gehalten: 11



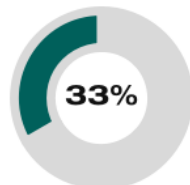
Würfe vorbei: 1



Würfe Pfosten/Latte: 1



Würfe geblockt: 2

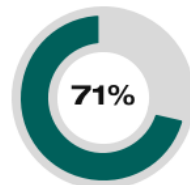


1 7m-Tore | **3** 7m-Würfe

7m verworfen:

15:07 | 55 MARTINOVIC (SAVE)
 42:16 | 54 GLATZL (SAVE)

7M-QUOTE



5 7m-Tore | **7** 7m-Würfe

7m verworfen:

25:25 | 44 RANFTL (SAVE)
 31:44 | 29 PRATSCHNER (SAVE)

WURFQUOTE: **63%**

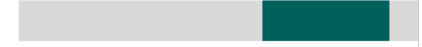
Würfe gesamt: 43



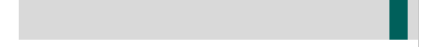
Tore: 27



Würfe gehalten: 14



Würfe vorbei: 2



Würfe Pfosten/Latte: 1



Würfe geblockt: 0



ERFOLGREICHE ANGRIFFE

GEHALTENE BÄLLE

ABGEWEHRTE ANGRIFFE

ABGEWEHRTE ANGRIFFE

GEHALTENE BÄLLE

ERFOLGREICHE ANGRIFFE



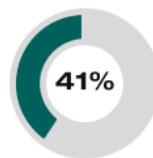
35 Tore erzielt | **59** Angriffe*



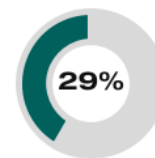
11 Paraden | **38** Würfe auf das Tor



27 Gegentore | **58** Angriffe*



35 Gegentore | **59** Angriffe*



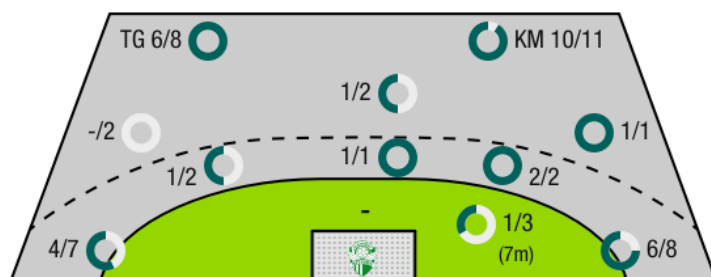
14 Paraden | **49** Würfe auf das Tor



27 Tore erzielt | **58** Angriffe*

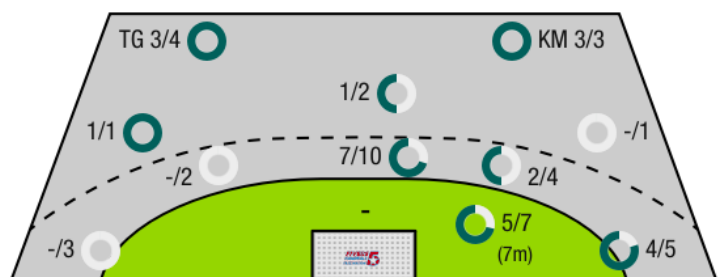
*Die Anzahl der Angriffe wird mit jedem Ballbesitzwechsel um einen Angriff erhöht.

HC FIVERS WAT MARGARETEN - ANGRIFF



TG - Tempogegenstoß KM - Kreisläufer

SG INSIGNIS HANDBALL WESTWIEN - ANGRIFF



BEENDET



HC FIVERS WAT
Margareten

35 : 27
(19 : 12)

SG INSIGNIS Handball
WESTWIEN



Spieler			Tore/Würfe							Sonstiges				Strafen				
Nr	Name	Pos.	Gesamt	7m	6m	9m	LA/RA	KM	TG	DB*	TF	ST	WB	AS	GK	2min	RK	BK
51	Filzwieser, Wolfgang	TW	-% (0/0)															
52	Tanic, Boris	TW	-% (0/0)															
5	Wagner, Tobias	KM	100% (6/6)					6/6							1			
15	Dambock, Eric	LA	50% (5/10)		0/1		1/4		4/5		3	3						
25	Stevanovic, Nikola	RR	67% (2/3)		1/1	1/2								4		1		
35	Gangel, Lukas	RA	75% (3/4)				2/3		1/1		1							
45	Hutecek, Lukas	RM	33% (1/3)			0/2			1/1					6	1			
50	Schweiger, Vincent	KM	83% (5/6)					3/4										
54	Glatzl, Fabian	RM	0% (0/1)	0/1							1			2		1		
55	Martinovic, Marin	RM	75% (3/4)	1/2	1/1	1/1								5				
57	Jonas, Herbert	LA	100% (3/3)				3/3											
58	Saric, Christian	RR	-% (0/0)															
59	Kolar, Markus	RL	100% (1/1)		1/1					1/1				1		1		
75	Riede, Max	RA	60% (3/5)				2/3	1/1	0/1									
85	Brandfellner, David	LA	100% (2/2)				2/2					2						
95	Seidl, Thomas	RL	100% (1/1)		1/1									1		1		
0A	Gangel, Michael																	
0B	Eckl, D.I. Peter														1			
0C	Neckam, Monika																	
0D	Brenneis, Leander																	
			71% (35/49)	1/3	4/5	2/5	10/15	10/11	6/8	1/1	5	5	0	19	3	4	0	0

Ein Durchbruch (DB) ist eine zusätzliche Information für Tore, die aus dem Rückraum erzielt wurden. Die Anzahl dieser Tore wird bei der Summe der Tore eines Spielers nicht berücksichtigt.

Torhüter		Quote gehaltener Bälle (Paraden/Tore+gehaltene Würfe)							
Nr	Name	Gesamt	7m	6m	9m	LA/RA	Kreis	Gegenstoß	Durchbruch
51	Filzwieser, Wolfgang	40% (12/30)	25% (1/4)	38% (5/13)	50% (1/2)	67% (4/6)	0% (0/3)	33% (1/3)	20% (1/5)
52	Tanic, Boris	18% (2/11)	33% (1/3)	33% (1/3)	0% (0/2)	0% (0/2)	-% (0/0)	0% (0/1)	50% (1/2)
		34% (14/41)	29% (2/7)	38% (6/16)	25% (1/4)	50% (4/8)	0% (0/3)	25% (1/4)	29% (2/7)

Würfe Team	Tore	Gehalten	Vorbei	Pfosten / Latte	Geblockt	Gesamt	Wurfquote
7m	1	2	0	0	0	1/3	33%
6m	4	1	0	0	0	4/5	80%
9m	2	1	0	0	2	2/5	40%
LA/RA	10	4	0	1	0	10/15	67%
Kreis	10	1	0	0	0	10/11	91%
Gegenstoß	6	2	0	0	0	6/8	75%
Durchbruch	1	0	0	0	0	1/1	100%
		35	11	1	2	35/49	71%

- LEGENDE
- KM Kreisläufer
 - TG Tempogegenstoß
 - DB Durchbruch
 - TF Technische Fehler
 - ST Steals
 - WB Geblockte Würfe
 - AS Vorlagen
 - GK Gelbe Karte
 - 2min 2min-Strafen
 - RK Rote Karte
 - BK Blaue Karte

Es ist im Einzelfall möglich, dass Unterschiede zwischen der Summe einzelner Spielerstatistiken und Teamstatistiken auftreten. Der Grund ist, dass aufgrund der Geschwindigkeit eines Handball-Spiels bei einzelnen Ereignissen unsere Scouts den Spieler nicht richtig zuordnen können.

BEENDET



HC FIVERS WAT Margareten **35 : 27**

SG INSIGNIS Handball WESTWIEN



(19 : 12)

Spieler			Tore/Würfe							Sonstiges				Strafen				
Nr	Name	Pos.	Gesamt	7m	6m	9m	LA/RA	KM	TG	DB*	TF	ST	WB	AS	GK	2min	RK	BK
3	Mostl, Constantin	TW	-% (0/0)								1							
16	Kaiper, Florian	TW	-% (0/0)															
2	Seitz, Philipp	RL	100% (1/1)			1/1												
6	Mahr, Markus	RM	60% (3/5)		2/3	0/1			1/1	1/2	2	1	1	1				
7	Fuhrer, Matthias	RA	75% (3/4)				1/1		1/2			1						
10	Kofer, Elias	RM	60% (3/5)		2/3	1/2				1/1	2			1	1			
11	Pfeifer, Paul	RM	-% (0/0)									1						
23	Paulnsteiner, Nicolas		-% (0/0)															
28	Jelinek, Wilhelm	KM	100% (2/2)					2/2			2				1			
29	Pratschner, Julian	LA	20% (1/5)	1/2			0/3				1			1				
33	Mittendorfer, Moritz	RL	0% (0/1)		0/1						1	1						
36	Schiffleitner, Julian	RR	100% (1/1)		1/1									1				
44	Ranftl, Julian	RA	80% (8/10)	4/5			3/4		1/1		1			1				
50	Katic, Marko	RL	40% (2/5)		2/5					2/2				4				
75	Fuchs, Felix	RR	50% (1/2)		1/2					1/2			1			1		
97	Kofer, Samuel	KM	100% (2/2)		1/1			1/1			3							
0A	Higatzberger, Stefan														1			
0B	Draca, Michael																	
0C	Zauner, M																	
0D	Uvodic, Sandro																	
			63% (27/43)	5/7	9/16	2/4	4/8	3/3	3/4	5/7	13	4	2	9	3	1	0	0

Ein Durchbruch (DB) ist eine zusätzliche Information für Tore, die aus dem Rückraum erzielt wurden. Die Anzahl dieser Tore wird bei der Summe der Tore eines Spielers nicht berücksichtigt.

Torhüter		Quote gehaltener Bälle (Paraden/Tore+gehaltene Würfe)							
Nr	Name	Gesamt	7m	6m	9m	LA/RA	Kreis	Gegenstoß	Durchbruch
3	Mostl, Constantin	25% (8/32)	67% (2/3)	25% (1/4)	50% (1/2)	20% (2/10)	11% (1/9)	20% (1/5)	0% (0/1)
16	Kaiper, Florian	21% (3/14)	-% (0/0)	0% (0/1)	0% (0/1)	40% (2/5)	0% (0/2)	33% (1/3)	-% (0/0)
		24% (11/46)	67% (2/3)	20% (1/5)	33% (1/3)	27% (4/15)	9% (1/11)	25% (2/8)	0% (0/1)

Würfe Team	Tore	Gehalten	Vorbei	Pfosten / Latte	Geblockt	Gesamt	Wurfquote
7m	5	2	0	0	0	5/7	71%
6m	9	6	0	1	0	9/16	56%
9m	2	1	1	0	0	2/4	50%
LA/RA	4	4	0	0	0	4/8	50%
Kreis	3	0	0	0	0	3/3	100%
Gegenstoß	3	1	0	0	0	3/4	75%
Durchbruch	5	2	0	0	0	5/7	71%
	27	14	2	1	0	27/43	63%

LEGENDE

KM	Kreisläufer
TG	Tempogegenstoß
DB	Durchbruch
TF	Technische Fehler
ST	Steals
WB	Geblockte Würfe
AS	Vorlagen
GK	Gelbe Karte
2min	2min-Strafen
RK	Rote Karte
BK	Blaue Karte

Es ist im Einzelfall möglich, dass Unterschiede zwischen der Summe einzelner Spielerstatistiken und Teamstatistiken auftreten. Der Grund ist, dass aufgrund der Geschwindigkeit eines Handball-Spiels bei einzelnen Ereignissen unsere Scouts den Spieler nicht richtig zuordnen können.