



Datum: 10/09/21
 Uhrzeit: 18:30
 Spiel: Spiel: 2. Spieltag, Spielnummer: 28644758, Saison: 21/22
 Austragungsort: Ballspielhalle Ferlach
 Schiedsrichter: Hurich, Christoph, Bolic, Denis

SPIELBERICHT

HLA Meisterliga
 www.hla.at

#GeballteLeidenschaft

BEENDET



SC kelag Ferlach

24 : 34

(13 : 18)

Bregenz Handball



Bester Werfer: Setnikar, Keresztes 4

2min: 3

Bester Werfer: Vinogradov 7

2min: 8

WURFQUOTE: **53%**

7M-QUOTE

Würfe gesamt: 45



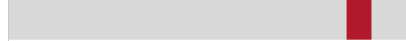
Tore: 24



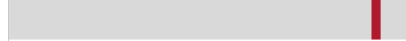
Würfe gehalten: 15



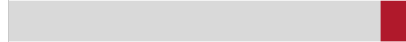
Würfe vorbei: 3



Würfe Pfosten/Latte: 1



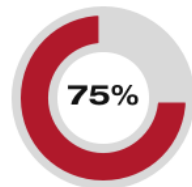
Würfe geblockt: 3



1 7m-Tore
2 7m-Würfe

7m verworfen:
15:42 | 22 POMORISAC (SAVE)

7M-QUOTE



3 7m-Tore
4 7m-Würfe

7m verworfen:
20:47 | 20 ESEGOVIC (SAVE)

WURFQUOTE: **74%**

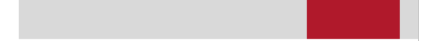
Würfe gesamt: 46



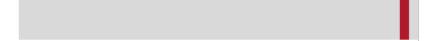
Tore: 34



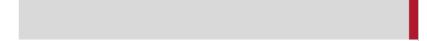
Würfe gehalten: 11



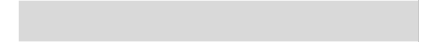
Würfe vorbei: 1



Würfe Pfosten/Latte: 1



Würfe geblockt: 0



ERFOLGREICHE ANGRIFFE



24 Tore erzielt
53 Angriffe*

GEHALTENE BÄLLE



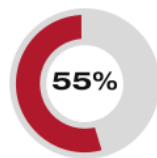
15 Paraden
49 Würfe auf das Tor

ABGEWEHRTE ANGRIFFE



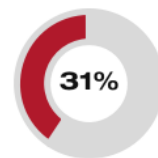
34 Gegentore
53 Angriffe*

ABGEWEHRTE ANGRIFFE



24 Gegentore
53 Angriffe*

GEHALTENE BÄLLE



11 Paraden
35 Würfe auf das Tor

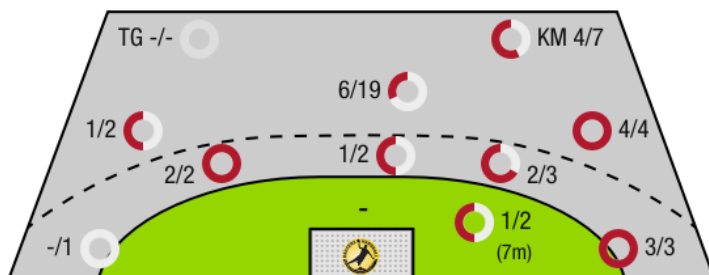
ERFOLGREICHE ANGRIFFE



34 Tore erzielt
53 Angriffe*

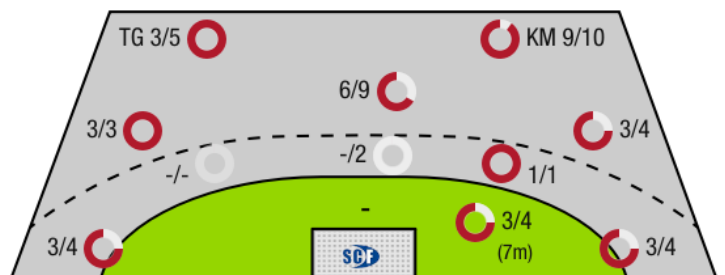
*Die Anzahl der Angriffe wird mit jedem Ballbesitzwechsel um einen Angriff erhöht.

SC KELAG FERLACH - ANGRIFF



TG - Tempogegenstoß KM - Kreisläufer

BREGENZ HANDBALL - ANGRIFF





SC kelag Ferlach

BEENDET

24 : 34

(13 : 18)

Bregenz Handball



Spieler			Tore/Würfe							Sonstiges				Strafen				
Nr	Name	Pos.	Gesamt	7m	6m	9m	LA/RA	KM	TG	DB*	TF	ST	WB	AS	GK	2min	RK	BK
1	Gosic, Vladimir	TW	-% (0/0)															
33	Striessnig, Florian	TW	-% (0/0)								1							
3	Supovec, Aljaz	KM	40% (2/5)				0/1	2/4								2		
4	Ivanjko, Gabriel	RM	-% (0/0)															
5	Krauland, Nils	RA	100% (1/1)				1/1											
5	Konig, R		50% (1/2)			1/2												
9	Sager, Nico	LA	0% (0/1)		0/1													
14	Rath, Mathias	RA	100% (2/2)				2/2											
15	Besser, Lukas	RL	0% (0/1)			0/1												
18	Keresztes, Peter	RM	80% (4/5)		3/3	1/2				3/3	1			2				
22	Pomorisac, Dean David	RL	30% (3/10)	0/1	0/1	3/8												
23	Kocbek, J		25% (1/4)			1/4								1				
24	Jovanovic, Mladan	RM	75% (3/4)			3/4				1/1	3	1		1				
50	Epure, Sebastian		-% (0/0)															
81	Milicevic, Adrian	KM	60% (3/5)		1/1	0/1		2/3			2							
89	Setnikar, Rok	RR	80% (4/5)	1/1	1/1	2/3				1/1	4			2		1		
0A	Basusic, Miro																	
0B	Epure, Eugen																	
0C	Miklin, Gerald																	
0D	Skjellset, N																	
			53% (24/45)	1/2	5/7	11/25	3/4	4/7	0/0	5/5	11	1	0	6	0	3	0	0

Ein Durchbruch (DB) ist eine zusätzliche Information für Tore, die aus dem Rückraum erzielt wurden. Die Anzahl dieser Tore wird bei der Summe der Tore eines Spielers nicht berücksichtigt.

Torhüter		Quote gehaltener Bälle (Paraden/Tore+gehaltene Würfe)							
Nr	Name	Gesamt	7m	6m	9m	LA/RA	Kreis	Gegenstoß	Durchbruch
1	Gosic, Vladimir	29% (5/17)	50% (1/2)	0% (0/1)	33% (2/6)	25% (1/4)	50% (1/2)	0% (0/2)	0% (0/1)
33	Striessnig, Florian	21% (6/28)	0% (0/2)	50% (1/2)	20% (2/10)	25% (1/4)	0% (0/8)	67% (2/3)	0% (0/1)
		24% (11/45)	25% (1/4)	33% (1/3)	25% (4/16)	25% (2/8)	10% (1/10)	40% (2/5)	0% (0/2)

Würfe Team	Tore	Gehalten	Vorbei	Pfosten / Latte	Geblockt	Gesamt	Wurfquote	
7m	1	1	0	0	0	1/2	50%	
6m	5	2	0	0	0	5/7	71%	
9m	11	8	2	1	3	11/25	44%	
LA/RA	3	1	0	0	0	3/4	75%	
Kreis	4	3	0	0	0	4/7	57%	
Gegenstoß	0	0	0	0	0	0/0	NaN%	
Durchbruch	5	0	0	0	0	5/5	100%	
		24	15	3	1	3	24/45	53%

LEGENDE

- KM Kreisläufer
- TG Tempogegenstoß
- DB Durchbruch
- TF Technische Fehler
- ST Steals
- WB Geblockte Würfe
- AS Vorlagen
- GK Gelbe Karte
- 2min 2min-Strafen
- RK Rote Karte
- BK Blaue Karte

Es ist im Einzelfall möglich, dass Unterschiede zwischen der Summe einzelner Spielerstatistiken und Teamstatistiken auftreten. Der Grund ist, dass aufgrund der Geschwindigkeit eines Handball-Spiels bei einzelnen Ereignissen unsere Scouts den Spieler nicht richtig zuordnen können.



SC kelag Ferlach

BEENDET

24 : 34

Bregenz Handball



(13 : 18)

Spieler			Tore/Würfe							Sonstiges				Strafen				
Nr	Name	Pos.	Gesamt	7m	6m	9m	LA/RA	KM	TG	DB*	TF	ST	WB	AS	GK	2min	RK	BK
1	Aleksic, Goran	TW	-% (0/0)															
16	Hausle, Ralf Patrick	TW	-% (0/0)															
5	Kornexl, Christoph	RA	100% (1/1)				1/1											
6	Fruhstuck, Lukas	RM	67% (2/3)			2/2			0/1		1			4				
10	Coric, Marko	KM	60% (3/5)		0/1			3/4								2		
11	Brombeis, Matthias	RL	50% (1/2)			1/2												
13	Tanaskovic, Marko	RR	-% (0/0)									1				1		
15	Klopjic, Marian	RA	100% (2/2)				1/1		1/1									
20	Esegovic, Ante	RR	60% (3/5)	0/1		2/2			1/2			2	2		1			
24	Vinogradov, Mihail	RM	78% (7/9)	3/3		4/6				1/1				4	2			
26	Mohr, Florian	KM	86% (6/7)		0/1			6/6			2			1	2			
29	Wassel, Alexander	LA	75% (3/4)				2/3		1/1									
30	Svecak, Claudio	RM	100% (1/1)				1/1											
32	Kotar, Matic	RM	100% (2/2)			2/2					1			4				
75	Rojnica, Marijan	RA	50% (1/2)				1/2											
99	Vukicevic, Luka	RR	67% (2/3)		1/1	1/2				1/1	3			1				
0A	Klement, Stefan																	
0B	Burger, Markus																	
0C	Hutter, Claudia																	
			74% (34/46)	3/4	1/3	12/16	6/8	9/10	3/5	2/2	7	0	3	16	0	8	0	0

Ein Durchbruch (DB) ist eine zusätzliche Information für Tore, die aus dem Rückraum erzielt wurden. Die Anzahl dieser Tore wird bei der Summe der Tore eines Spielers nicht berücksichtigt.

Torhüter		Quote gehaltener Bälle (Paraden/Tore+gehaltene Würfe)							
Nr	Name	Gesamt	7m	6m	9m	LA/RA	Kreis	Gegenstoß	Durchbruch
1	Aleksic, Goran	-% (0/0)	-% (0/0)	-% (0/0)	-% (0/0)	-% (0/0)	-% (0/0)	-% (0/0)	-% (0/0)
16	Hausle, Ralf Patrick	38% (15/39)	50% (1/2)	29% (2/7)	36% (8/22)	25% (1/4)	43% (3/7)	-% (0/0)	0% (0/5)
		38% (15/39)	50% (1/2)	29% (2/7)	36% (8/22)	25% (1/4)	43% (3/7)	-% (0/0)	0% (0/5)

Würfe Team	Tore	Gehalten	Vorbei	Pfosten / Latte	Geblockt	Gesamt	Wurfquote
7m	3	1	0	0	0	3/4	75%
6m	1	1	0	1	0	1/3	33%
9m	12	4	0	0	0	12/16	75%
LA/RA	6	2	0	0	0	6/8	75%
Kreis	9	1	0	0	0	9/10	90%
Gegenstoß	3	2	0	0	0	3/5	60%
Durchbruch	2	0	0	0	0	2/2	100%
	34	11	1	1	0	34/46	74%

LEGENDE

- KM Kreisläufer
- TG Tempogegenstoß
- DB Durchbruch
- TF Technische Fehler
- ST Steals
- WB Geblockte Würfe
- AS Vorlagen
- GK Gelbe Karte
- 2min 2min-Strafen
- RK Rote Karte
- BK Blaue Karte

Es ist im Einzelfall möglich, dass Unterschiede zwischen der Summe einzelner Spielerstatistiken und Teamstatistiken auftreten. Der Grund ist, dass aufgrund der Geschwindigkeit eines Handball-Spiels bei einzelnen Ereignissen unsere Scouts den Spieler nicht richtig zuordnen können.