



Datum: 11/09/21
 Uhrzeit: 19:00
 Spiel: Spiel: 2. Spieltag, Spielnummer: 28644762, Saison: 21/22
 Austragungsort: Sport Hauptschule Kleinmunchen
 Schiedsrichter: Loschnig, Raphael, Hug, Florian

SPIELBERICHT

HLA Meisterliga
 www.hla.at

#GeballteLeidenschaft

BEENDET



HC Linz AG

27 : 29

(10 : 13)

HSG Holding Graz



Bester Werfer: Fizeleto 10

2min: 5

Bester Werfer: Belos, Skol 6

2min: 6

WURFQUOTE: **71%**

7M-QUOTE

7M-QUOTE

WURFQUOTE: **59%**

Würfe gesamt: 38



Tore: 27



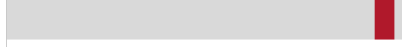
Würfe gehalten: 6



Würfe vorbei: 4



Würfe Pfosten/Latte: 2



Würfe geblockt: 1



2 2
7m-Tore 7m-Würfe

7m verworfen:



3 3
7m-Tore 7m-Würfe

7m verworfen:

Würfe gesamt: 49



Tore: 29



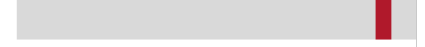
Würfe gehalten: 13



Würfe vorbei: 4



Würfe Pfosten/Latte: 2



Würfe geblockt: 3



ERFOLGREICHE ANGRIFFE

GEHALTENE BÄLLE

ABGEWEHRTE ANGRIFFE

ABGEWEHRTE ANGRIFFE

GEHALTENE BÄLLE

ERFOLGREICHE ANGRIFFE



27 54
Tore erzielt Angriffe*



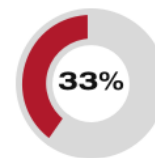
6 35
Paraden Würfe auf das Tor



29 53
Gegentore Angriffe*



27 54
Gegentore Angriffe*



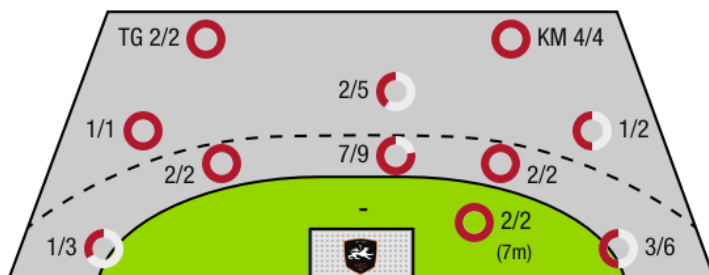
13 40
Paraden Würfe auf das Tor



29 53
Tore erzielt Angriffe*

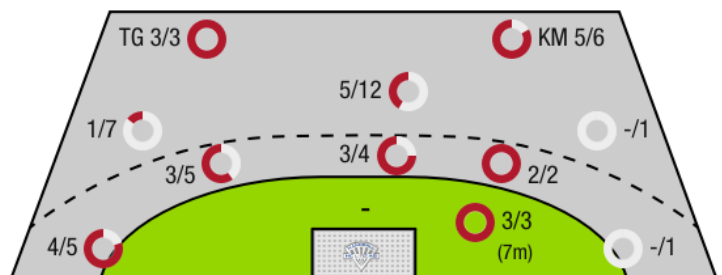
*Die Anzahl der Angriffe wird mit jedem Ballbesitzwechsel um einen Angriff erhöht.

HC LINZ AG - ANGRIFF



TG - Tempogegenstoß KM - Kreisläufer

HSG HOLDING GRAZ - ANGRIFF





HC Linz AG

BEENDET

27 : 29

(10 : 13)

HSG Holding Graz



Spieler			Tore/Würfe								Sonstiges				Strafen			
Nr	Name	Pos.	Gesamt	7m	6m	9m	LA/RA	KM	TG	DB*	TF	ST	WB	AS	GK	2min	RK	BK
1	Bokesch, Markus	TW	-% (0/0)															
16	Zwicklhuber, David	TW	-% (0/0)															
4	Hermann, Maximilian	RR	-% (0/0)													1		
5	Kislinger, Christian	LA	71% (5/7)	2/2			1/3	1/1	1/1									
6	Sironjic, Sinisa	RM	100% (2/2)		2/2					1/1	4		1	1				
13	Kropf, Jakob	RM	-% (0/0)								1			1				
18	Gartner, Tine	RA	50% (3/6)				3/6				1	1		1		1		
22	Babic, Dejan	KM	80% (4/5)			0/1		3/3	1/1		3		2			2		
24	Bachmann, Moritz	RM	33% (1/3)		1/2	0/1					2			1				
26	Fizuleto, Lucijan	RM	83% (10/12)		6/6	4/6				3/3	1			4		1		
33	Bohm, Elmar	LA	-% (0/0)															
49	Alkic, Ajdin	RM	-% (0/0)															
73	Selmani, Artan	RA	67% (2/3)		2/3					1/1	1			1				
0A	Berger, Franz																	
0B	Vunjak, Milan														1			
0C	Gierlinger, Manuel																	
0D	Kainz, Franz																	
			71% (27/38)	2/2	11/13	4/8	4/9	4/4	2/2	5/5	13	1	3	9	1	5	0	0

Ein Durchbruch (DB) ist eine zusätzliche Information für Tore, die aus dem Rückraum erzielt wurden. Die Anzahl dieser Tore wird bei der Summe der Tore eines Spielers nicht berücksichtigt.

Torhüter		Quote gehaltener Bälle (Paraden/Tore+gehaltene Würfe)							
Nr	Name	Gesamt	7m	6m	9m	LA/RA	Kreis	Gegenstoß	Durchbruch
1	Bokesch, Markus	32% (11/34)	0% (0/2)	20% (2/10)	50% (7/14)	25% (1/4)	17% (1/6)	0% (0/2)	0% (0/2)
16	Zwicklhuber, David	25% (2/8)	0% (0/1)	0% (0/1)	33% (1/3)	50% (1/2)	-% (0/0)	0% (0/1)	-% (0/0)
		31% (13/42)	0% (0/3)	18% (2/11)	47% (8/17)	33% (2/6)	17% (1/6)	0% (0/3)	0% (0/2)

Würfe Team	Tore	Gehalten	Vorbei	Pfosten / Latte	Geblockt	Gesamt	Wurfquote
7m	2	0	0	0	0	2/2	100%
6m	11	2	0	0	0	11/13	85%
9m	4	1	1	1	1	4/8	50%
LA/RA	4	3	0	1	0	4/9	44%
Kreis	4	0	0	0	0	4/4	100%
Gegenstoß	2	0	0	0	0	2/2	100%
Durchbruch	5	0	0	0	0	5/5	100%
	27	6	4	2	1	27/38	71%

LEGENDE

- KM Kreisläufer
- TG Tempgegenstoß
- DB Durchbruch
- TF Technische Fehler
- ST Steals
- WB Geblockte Würfe
- AS Vorlagen
- GK Gelbe Karte
- 2min 2min-Strafen
- RK Rote Karte
- BK Blaue Karte

Es ist im Einzelfall möglich, dass Unterschiede zwischen der Summe einzelner Spielerstatistiken und Teamstatistiken auftreten. Der Grund ist, dass aufgrund der Geschwindigkeit eines Handball-Spiels bei einzelnen Ereignissen unsere Scouts den Spieler nicht richtig zuordnen können.



HC Linz AG

BEENDET

27 : 29

(10 : 13)

HSG Holding Graz



Spieler			Tore/Würfe								Sonstiges				Strafen			
Nr	Name	Pos.	Gesamt	7m	6m	9m	LA/RA	KM	TG	DB*	TF	ST	WB	AS	GK	2min	RK	BK
1	Nikolic, Leo	TW	-% (0/0)															
8	Bergmann, Leon	TW	-% (0/0)															
31	Schweighofer, Theodor	TW	-% (0/0)															
92	Weinhappl, David	TW	-% (0/0)															
3	Schmid, Lukas	KM	-% (0/0)															
5	Hallmann, Christian	KM	80% (4/5)					4/5			2					1		
7	Jensterle, Jurij	RR	45% (5/11)		3/4	2/7				1/1	1			2		1		
11	Albek, Jozsef	RL	50% (2/4)		1/1	1/3					2	1		1		1		
13	Skol, Rok	RM	60% (6/10)	3/3	1/2	0/3	1/1		1/1	1/1				4				
15	Offner, Paul	LA	83% (5/6)				3/4	1/1	1/1		1							
17	Dika, Mateo	RL	-% (0/0)														1	
18	Freytag, Emil	RL	-% (0/0)															
23	Belos, Nemanja	RL	55% (6/11)		3/4	3/7					1	1	1	3		2		
30	Scherr, Thomas	RA	50% (1/2)				0/1		1/1									
34	Edegger, Elias Raphael	LA	-% (0/0)															
66	Raschid, Ramon	KM	-% (0/0)															
0A	Merdanovic, Sanel																	
0B	Kramer, Rene																	
0C	Pottinger, Bernd																	
			59% (29/49)	3/3	8/11	6/20	4/6	5/6	3/3	2/2	7	2	1	10	0	6	0	0

Ein Durchbruch (DB) ist eine zusätzliche Information für Tore, die aus dem Rückraum erzielt wurden. Die Anzahl dieser Tore wird bei der Summe der Tore eines Spielers nicht berücksichtigt.

Torhüter		Quote gehaltener Bälle (Paraden/Tore+gehaltene Würfe)							
Nr	Name	Gesamt	7m	6m	9m	LA/RA	Kreis	Gegenstoß	Durchbruch
1	Nikolic, Leo	13% (2/15)	-% (0/0)	17% (1/6)	0% (0/4)	33% (1/3)	0% (0/3)	0% (0/1)	0% (0/2)
8	Bergmann, Leon	15% (2/13)	0% (0/2)	17% (1/6)	33% (1/3)	0% (0/3)	0% (0/1)	-% (0/0)	0% (0/2)
31	Schweighofer, Theodor	-% (0/0)	-% (0/0)	-% (0/0)	-% (0/0)	-% (0/0)	-% (0/0)	-% (0/0)	-% (0/0)
92	Weinhappl, David	40% (2/5)	-% (0/0)	0% (0/1)	-% (0/0)	67% (2/3)	-% (0/0)	0% (0/1)	0% (0/1)
		18% (6/33)	0% (0/2)	15% (2/13)	14% (1/7)	33% (3/9)	0% (0/4)	0% (0/2)	0% (0/5)

Würfe Team	Tore	Gehalten	Vorbei	Pfosten / Latte	Geblockt	Gesamt	Wurfquote
7m	3	0	0	0	0	3/3	100%
6m	8	2	1	0	0	8/11	73%
9m	6	8	1	2	3	6/20	30%
LA/RA	4	2	0	0	0	4/6	67%
Kreis	5	1	0	0	0	5/6	83%
Gegenstoß	3	0	0	0	0	3/3	100%
Durchbruch	2	0	0	0	0	2/2	100%
	29	13	4	2	3	29/49	59%

LEGENDE

- KM Kreisläufer
- TG Tempogegenstoß
- DB Durchbruch
- TF Technische Fehler
- ST Steals
- WB Geblockte Würfe
- AS Vorlagen
- GK Gelbe Karte
- 2min 2min-Strafen
- RK Rote Karte
- BK Blaue Karte

Es ist im Einzelfall möglich, dass Unterschiede zwischen der Summe einzelner Spielerstatistiken und Teamstatistiken auftreten. Der Grund ist, dass aufgrund der Geschwindigkeit eines Handball-Spiels bei einzelnen Ereignissen unsere Scouts den Spieler nicht richtig zuordnen können.