



Datum: 14/09/21  
 Uhrzeit: 19:00  
 Spiel: Spiel: 2. Spieltag, Spielnummer: 28644766, Saison: 21/22  
 Austragungsort: Raiffeisen Sportpark  
 Schiedsrichter: ,

# SPIELBERICHT

HLA Meisterliga  
 www.hla.at

#GeballteLeidenschaft

BEENDET



HSG Holding Graz

27 : 34

(13 : 17)

ALPLA HC Hard



Bester Werfer: Belos **9**

2min: **4**

Bester Werfer: Predragovic, Raschle **8**

2min: **8**

WURFQUOTE: **59%**

7M-QUOTE

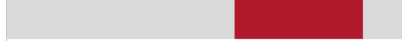
Würfe gesamt: 46



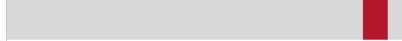
Tore: 27



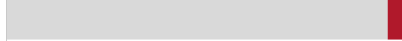
Würfe gehalten: 15



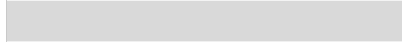
Würfe vorbei: 3



Würfe Pfosten/Latte: 2



Würfe geblockt: 0



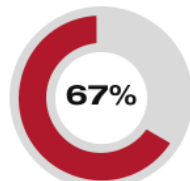
**2**

**3**

7m-Tore | 7m-Würfe

7m verworfen:  
43:34 | 23 BELOS (BAR)

7M-QUOTE



**2**

**3**

7m-Tore | 7m-Würfe

7m verworfen:  
33:13 | 28 PREDRAGOVIC (SAVE)

WURFQUOTE: **74%**

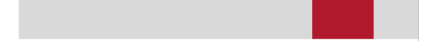
Würfe gesamt: 46



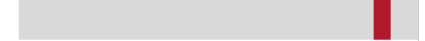
Tore: 34



Würfe gehalten: 7



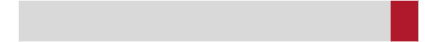
Würfe vorbei: 2



Würfe Pfosten/Latte: 0



Würfe geblockt: 3



ERFOLGREICHE ANGRIFFE



**27**

**51**

Tore erzielt | Angriffe\*

GEHALTENE BÄLLE



**15**

**49**

Paraden | Würfe auf das Tor

ABGEWEHRTE ANGRIFFE

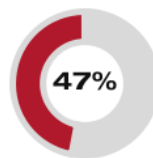


**34**

**51**

Gegentore | Angriffe\*

ABGEWEHRTE ANGRIFFE

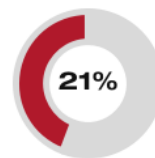


**27**

**51**

Gegentore | Angriffe\*

GEHALTENE BÄLLE

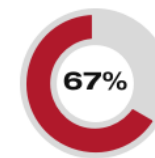


**7**

**34**

Paraden | Würfe auf das Tor

ERFOLGREICHE ANGRIFFE



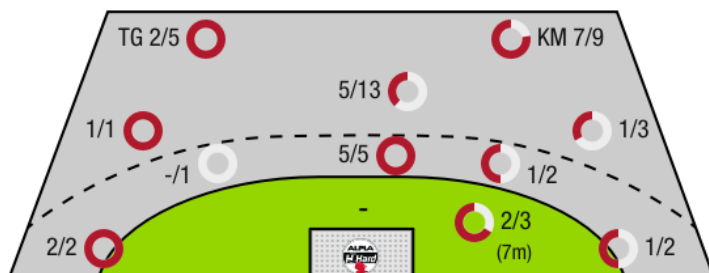
**34**

**51**

Tore erzielt | Angriffe\*

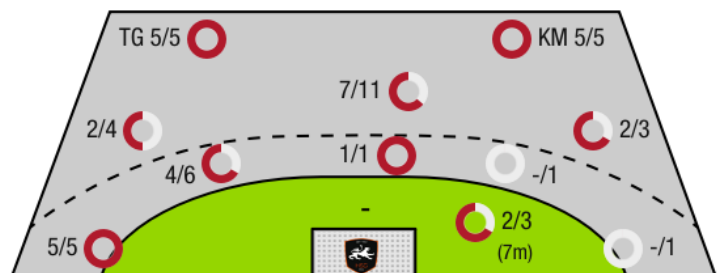
\*Die Anzahl der Angriffe wird mit jedem Ballbesitzwechsel um einen Angriff erhöht.

HSG HOLDING GRAZ - ANGRIFF



TG - Tempogegenstoß KM - Kreisläufer

ALPLA HC HARD - ANGRIFF





HSG Holding Graz

BEENDET

27 : 34

(13 : 17)

ALPLA HC Hard



Spieler			Tore/Würfe								Sonstiges				Strafen			
Nr	Name	Pos.	Gesamt	7m	6m	9m	LA/RA	KM	TG	DB*	TF	ST	WB	AS	GK	2min	RK	BK
1	Nikolic, Leo	TW	-% (0/0)															
8	Bergmann, Leon	TW	-% (0/0)															
31	Schweighofer, Theodor	TW	-% (0/0)															
92	Weinhappl, David	TW	-% (0/0)															
5	Hallmann, Christian	KM	83% (5/6)					5/6			1				1	1		
7	Jensterle, Jurij	RR	25% (1/4)		1/1	0/3				1/2	3					1		
11	Albek, Jozsef	RL	50% (1/2)		0/1	1/1					1					1		
13	Skol, Rok	RM	100% (5/5)		3/3	1/1		1/1		2/2	1	1		7				
15	Offner, Paul	LA	67% (4/6)				2/2		2/4	1/1	1	2		1		1		
17	Dika, Mateo	RL	-% (0/0)															
18	Freytag, Emil	RL	-% (0/0)															
23	Belos, Nemanja	RL	50% (9/18)	2/3	2/2	5/12			0/1	1/1			3	3				
30	Scherr, Thomas	RA	33% (1/3)		0/1		1/2											
34	Edegger, Elias Raphael	LA	-% (0/0)															
66	Raschid, Ramon	KM	50% (1/2)					1/2										
93	Damjanoski, Borjan		-% (0/0)															
0A	Merdanovic, Sanel																	
0B	Kramer, Rene																	
0C	Kocic, Amel																	
0D	Vurcer, Matthias																	
			59% (27/46)	2/3	6/8	7/17	3/4	7/9	2/5	5/6	7	3	3	11	1	4	0	0

Ein Durchbruch (DB) ist eine zusätzliche Information für Tore, die aus dem Rückraum erzielt wurden. Die Anzahl dieser Tore wird bei der Summe der Tore eines Spielers nicht berücksichtigt.

Torhüter		Quote gehaltener Bälle (Paraden/Tore+gehaltene Würfe)							
Nr	Name	Gesamt	7m	6m	9m	LA/RA	Kreis	Gegenstoß	Durchbruch
1	Nikolic, Leo	18% (7/38)	33% (1/3)	25% (2/8)	23% (3/13)	20% (1/5)	0% (0/4)	0% (0/5)	67% (2/3)
8	Bergmann, Leon	0% (0/3)	-% (0/0)	-% (0/0)	0% (0/2)	0% (0/1)	0% (0/1)	-% (0/0)	-% (0/0)
31	Schweighofer, Theodor	-% (0/0)	-% (0/0)	-% (0/0)	-% (0/0)	-% (0/0)	-% (0/0)	-% (0/0)	-% (0/0)
92	Weinhappl, David	-% (0/0)	-% (0/0)	-% (0/0)	-% (0/0)	-% (0/0)	-% (0/0)	-% (0/0)	-% (0/0)
		17% (7/41)	33% (1/3)	25% (2/8)	20% (3/15)	17% (1/6)	0% (0/5)	0% (0/5)	67% (2/3)

Würfe Team	Tore	Gehalten	Vorbei	Pfosten / Latte	Geblockt	Gesamt	Wurfquote
7m	2	0	0	1	0	2/3	67%
6m	6	2	0	0	0	6/8	75%
9m	7	8	1	1	0	7/17	41%
LA/RA	3	0	0	0	0	3/4	75%
Kreis	7	2	0	0	0	7/9	78%
Gegenstoß	2	3	0	0	0	2/5	40%
Durchbruch	5	1	0	0	0	5/6	83%
	27	15	3	2	0	27/46	59%

LEGENDE

- KM Kreisläufer
- TG Tempgegenstoß
- DB Durchbruch
- TF Technische Fehler
- ST Steals
- WB Geblockte Würfe
- AS Vorlagen
- GK Gelbe Karte
- 2min 2min-Strafen
- RK Rote Karte
- BK Blaue Karte

Es ist im Einzelfall möglich, dass Unterschiede zwischen der Summe einzelner Spielerstatistiken und Teamstatistiken auftreten. Der Grund ist, dass aufgrund der Geschwindigkeit eines Handball-Spiels bei einzelnen Ereignissen unsere Scouts den Spieler nicht richtig zuordnen können.



HSG Holding Graz

BEENDET

27 : 34

(13 : 17)

ALPLA HC Hard



Spieler			Tore/Würfe							Sonstiges				Strafen				
Nr	Name	Pos.	Gesamt	7m	6m	9m	LA/RA	KM	TG	DB*	TF	ST	WB	AS	GK	2min	RK	BK
1	Hurich, Thomas	TW	-% (0/0)															
32	Doknic, Golub	TW	100% (1/1)											2				
3	Antanavicius, Karolis	RL	50% (2/4)		1/1	0/2			1/1					3		2		
5	Maier, Manuel	LA	-% (0/0)													1		
6	Schmid, Dominik	RL	67% (2/3)			2/3												
7	Raschle, Luca	LA	100% (8/8)		1/1		5/5	1/1	1/1	1/1				1				
8	Schmid, Manuel	RM	100% (1/1)						1/1			1						
18	Schwarzler, Paul	RA	100% (1/1)					1/1								3		
19	Schnabl, Nico	RM	0% (0/2)		0/1	0/1				0/1	1			1				
22	Kritzinger, Robin	LA	0% (0/1)				0/1				1							
24	Weber, Linus Luka	RM	-% (0/0)															
28	Predragovic, Srdjan	RR	73% (8/11)	2/3	2/2	4/6					1			1				
29	Schweighofer, Lukas	KM	100% (3/3)					1/1	2/2									
37	Horvat, Ivan	RM	67% (6/9)		1/3	5/6				0/1				6				
92	Stojanovic, Jadranko	KM	100% (2/2)					2/2			2				1	2		
OA	Krevatin, Mario																	
OB	Jonsson, Hannes Jon																	
OC	Maier, Martin																	
			<b>74% (34/46)</b>	2/3	5/8	11/18	5/6	5/5	5/5	1/3	5	1	0	14	1	8	0	0

Ein Durchbruch (DB) ist eine zusätzliche Information für Tore, die aus dem Rückraum erzielt wurden. Die Anzahl dieser Tore wird bei der Summe der Tore eines Spielers nicht berücksichtigt.

Torhüter		Quote gehaltener Bälle (Paraden/Tore+gehaltene Würfe)							
Nr	Name	Gesamt	7m	6m	9m	LA/RA	Kreis	Gegenstoß	Durchbruch
1	Hurich, Thomas	-% (0/0)	-% (0/0)	-% (0/0)	-% (0/0)	-% (0/0)	-% (0/0)	-% (0/0)	-% (0/0)
32	Doknic, Golub	36% (15/42)	0% (0/2)	25% (2/8)	47% (8/17)	0% (0/4)	22% (2/9)	60% (3/5)	17% (1/6)
		<b>36% (15/42)</b>	<b>0% (0/2)</b>	<b>25% (2/8)</b>	<b>47% (8/17)</b>	<b>0% (0/4)</b>	<b>22% (2/9)</b>	<b>60% (3/5)</b>	<b>17% (1/6)</b>

Würfe Team	Tore	Gehalten	Vorbei	Pfosten / Latte	Geblockt	Gesamt	Wurfquote	
7m	2	1	0	0	0	2/3	67%	
6m	5	2	1	0	0	5/8	63%	
9m	11	3	1	0	3	11/18	61%	
LA/RA	5	1	0	0	0	5/6	83%	
Kreis	5	0	0	0	0	5/5	100%	
Gegenstoß	5	0	0	0	0	5/5	100%	
Durchbruch	1	2	0	0	0	1/3	33%	
							<b>34/46</b>	<b>74%</b>

LEGENDE

KM	Kreisläufer
TG	Tempogegenstoß
DB	Durchbruch
TF	Technische Fehler
ST	Steals
WB	Geblockte Würfe
AS	Vorlagen
GK	Gelbe Karte
2min	2min-Strafen
RK	Rote Karte
BK	Blaue Karte

Es ist im Einzelfall möglich, dass Unterschiede zwischen der Summe einzelner Spielerstatistiken und Teamstatistiken auftreten. Der Grund ist, dass aufgrund der Geschwindigkeit eines Handball-Spiels bei einzelnen Ereignissen unsere Scouts den Spieler nicht richtig zuordnen können.