



Datum: 10/09/21
 Uhrzeit: 19:00
 Spiel: Spiel: 2. Spieltag, Spielnummer: 28644768, Saison: 21/22
 Austragungsort: Osthalle Schwaz
 Schiedsrichter: Begovic, Mirsad, Bubalo, Vladimir

SPIELBERICHT

HLA Meisterliga
 www.hla.at

#GeballteLeidenschaft

BEENDET



Sparkasse Schwaz
 HANDBALL TIROL

26 : 26

(13 : 11)

Förthof UHK KREMS



Bester Werfer: Woss **8**

2min: **4**

Bester Werfer: Jochmann **10**

2min: **2**

WURFQUOTE: **67%**

7M-QUOTE

7M-QUOTE

WURFQUOTE: **63%**

Würfe gesamt: 39



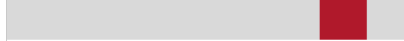
Tore: 26



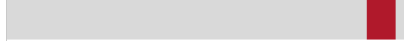
Würfe gehalten: 7



Würfe vorbei: 5



Würfe Pfosten/Latte: 3



Würfe geblockt: 1



2

2

7m-Tore

7m-Würfe

7m verworfen:



6

6

7m-Tore

7m-Würfe

7m verworfen:

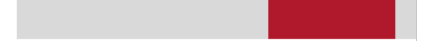
Würfe gesamt: 41



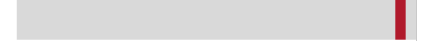
Tore: 26



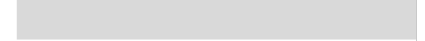
Würfe gehalten: 13



Würfe vorbei: 1



Würfe Pfosten/Latte: 0



Würfe geblockt: 1



ERFOLGREICHE ANGRIFFE

GEHALTENE BÄLLE

ABGEWEHRTE ANGRIFFE

ABGEWEHRTE ANGRIFFE

GEHALTENE BÄLLE

ERFOLGREICHE ANGRIFFE



26

47

Tore erzielt

Angriffe*



7

33

Paraden

Würfe auf das Tor

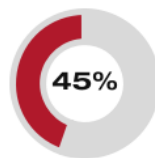


26

47

Gegentore

Angriffe*

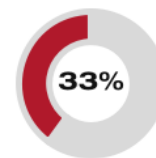


26

47

Gegentore

Angriffe*



13

39

Paraden

Würfe auf das Tor



26

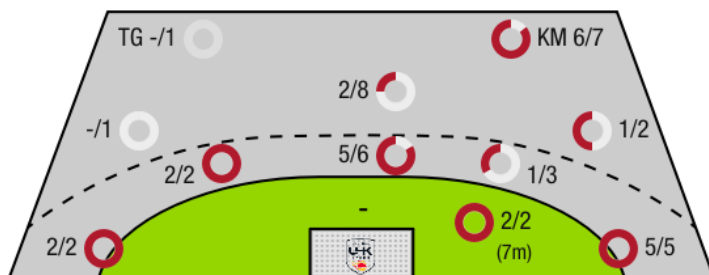
47

Tore erzielt

Angriffe*

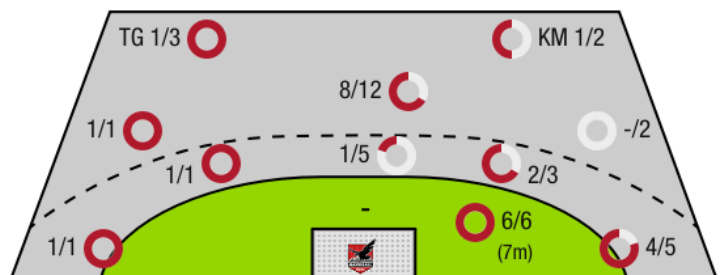
*Die Anzahl der Angriffe wird mit jedem Ballbesitzwechsel um einen Angriff erhöht.

SPARKASSE SCHWAZ HANDBALL TIROL - ANGRIFF



TG - Tempogegenstoß KM - Kreisläufer

FÖRTHOF UHK KREMS - ANGRIFF





Sparkasse Schwaz
HANDBALL TIROL

BEENDET

26 : 26

(13 : 11)

Förthof UHK KREMS



Spieler			Tore/Würfe								Sonstiges				Strafen			
Nr	Name	Pos.	Gesamt	7m	6m	9m	LA/RA	KM	TG	DB*	TF	ST	WB	AS	GK	2min	RK	BK
12	Alber, Tobias	TW	-% (0/0)															
23	Kishou, Aliaksei	TW	-% (0/0)															
	Worgotter, Thomas	LA	-% (0/0)															
2	Wanitschek, Alexander	LA	100% (2/2)				1/1	1/1								1		
6	Petrusic, Emanuel	RR	-% (0/0)															
8	Spendier, Sebastian Philipp	RM	75% (6/8)	2/2	4/4	0/2				2/2	1			2				
11	Kristen, Felix	RR	-% (0/0)															
18	Woss, Richard	RA	89% (8/9)		1/2	1/1	5/5	1/1		1/1	2							
19	Medic, Petar	RM	25% (1/4)		1/1	0/3				1/1	2			1				
20	Wilfing, Clemens	RA	-% (0/0)															
26	Miskovez, Michael	RL	50% (3/6)		1/2	2/4				0/1	1		1	1		1		
28	Zeiner, Gerald	RM	33% (1/3)		1/2	0/1				1/1		1		2				
32	Grothues, Tobias		-% (0/0)															
44	Lochner, Dario	KM	80% (4/5)				1/1	3/4										
55	Arnold, Simon	RA	-% (0/0)															
57	Huber, Balthasar	KM	50% (1/2)					1/1	0/1		1					2		
0A	Labanovskis, Valdis																	
0B	Bergemann, Frank																	
0C	Poostchi, Pooya																	
			67% (26/39)	2/2	8/11	3/11	7/7	6/7	0/1	5/6	7	1	1	6	0	4	0	0

Ein Durchbruch (DB) ist eine zusätzliche Information für Tore, die aus dem Rückraum erzielt wurden. Die Anzahl dieser Tore wird bei der Summe der Tore eines Spielers nicht berücksichtigt.

Torhüter		Quote gehaltener Bälle (Paraden/Tore+gehaltene Würfe)							
Nr	Name	Gesamt	7m	6m	9m	LA/RA	Kreis	Gegenstoß	Durchbruch
12	Alber, Tobias	0% (0/1)	0% (0/1)	-% (0/0)	-% (0/0)	-% (0/0)	-% (0/0)	-% (0/0)	-% (0/0)
23	Kishou, Aliaksei	34% (13/38)	0% (0/5)	56% (5/9)	29% (4/14)	17% (1/6)	50% (1/2)	67% (2/3)	50% (3/6)
		33% (13/39)	0% (0/6)	56% (5/9)	29% (4/14)	17% (1/6)	50% (1/2)	67% (2/3)	50% (3/6)

Würfe Team	Tore	Gehalten	Vorbei	Pfosten / Latte	Geblockt	Gesamt	Wurfquote
7m	2	0	0	0	0	2/2	100%
6m	8	2	0	1	0	8/11	73%
9m	3	4	2	1	1	3/11	27%
LA/RA	7	0	0	0	0	7/7	100%
Kreis	6	0	0	1	0	6/7	86%
Gegenstoß	0	1	0	0	0	0/1	0%
Durchbruch	5	0	0	1	0	5/6	83%
	26	7	5	3	1	26/39	67%

LEGENDE

- KM Kreisläufer
- TG Tempogegenstoß
- DB Durchbruch
- TF Technische Fehler
- ST Steals
- WB Geblockte Würfe
- AS Vorlagen
- GK Gelbe Karte
- 2min 2min-Strafen
- RK Rote Karte
- BK Blaue Karte

Es ist im Einzelfall möglich, dass Unterschiede zwischen der Summe einzelner Spielerstatistiken und Teamstatistiken auftreten. Der Grund ist, dass aufgrund der Geschwindigkeit eines Handball-Spiels bei einzelnen Ereignissen unsere Scouts den Spieler nicht richtig zuordnen können.



Sparkasse Schwaz
HANDBALL TIROL

BEENDET

26 : 26

(13 : 11)

Förthof UHK Krens



Spieler			Tore/Würfe							Sonstiges				Strafen				
Nr	Name	Pos.	Gesamt	7m	6m	9m	LA/RA	KM	TG	DB*	TF	ST	WB	AS	GK	2min	RK	BK
12	Budalic, Ivan	TW	-% (0/0)															
22	Domevscek, Lukas	TW	-% (0/0)															
3	Jochmann, Jakob	RM	77% (10/13)	6/6	1/2	3/5				1/2	2			1		1		
4	Nikolic, Lukas	RL	-% (0/0)															
5	Kirveliavicius, Romas	RL	50% (2/4)			2/3			0/1							1	1	
10	Auss, Tobias	LA	67% (2/3)				1/1		1/2									
11	Fuhrer, Matthias	RA	83% (5/6)		1/1		4/5											
14	Posch, Fabian	KM	50% (1/2)					1/2			2	1						
15	Hasecic, Kenan	KM	-% (0/0)															
17	Wiesbauer, Stephan	RA	0% (0/1)		0/1													
21	Hajdu, Gabor	RL	50% (1/2)			1/2						1						
24	Rudischer, Benedikt	RA	-% (0/0)															
28	Feichtinger, Sebastian	RM	80% (4/5)		1/1	3/4				1/1	1							
77	Hrastnik, Gasper	RR	20% (1/5)		1/4	0/1				1/3	1		1					
OA	Vaishor, Harald																	
OB	Thaqi, Ibish																	
OC	Astelbauer, Fabian																	
OD	Simek, Marko																	
			63% (26/41)	6/6	4/9	9/15	5/6	1/2	1/3	3/6	6	2	1	1	0	2	1	0

Ein Durchbruch (DB) ist eine zusätzliche Information für Tore, die aus dem Rückraum erzielt wurden. Die Anzahl dieser Tore wird bei der Summe der Tore eines Spielers nicht berücksichtigt.

Torhüter		Quote gehaltener Bälle (Paraden/Tore+gehaltene Würfe)							
Nr	Name	Gesamt	7m	6m	9m	LA/RA	Kreis	Gegenstoß	Durchbruch
12	Budalic, Ivan	0% (0/4)	-% (0/0)	-% (0/0)	-% (0/1)	0% (0/2)	0% (0/3)	-% (0/0)	-% (0/0)
22	Domevscek, Lukas	24% (7/29)	0% (0/2)	18% (2/11)	44% (4/9)	0% (0/5)	0% (0/4)	100% (1/1)	0% (0/5)
		21% (7/33)	0% (0/2)	18% (2/11)	40% (4/10)	0% (0/7)	0% (0/7)	100% (1/1)	0% (0/5)

Würfe Team	Tore	Gehalten	Vorbei	Pfosten / Latte	Geblockt	Gesamt	Wurfquote
7m	6	0	0	0	0	6/6	100%
6m	4	5	0	0	0	4/9	44%
9m	9	4	1	0	1	9/15	60%
LA/RA	5	1	0	0	0	5/6	83%
Kreis	1	1	0	0	0	1/2	50%
Gegenstoß	1	2	0	0	0	1/3	33%
Durchbruch	3	3	0	0	0	3/6	50%
	26	13	1	0	1	26/41	63%

LEGENDE

- KM Kreisläufer
- TG Tempgegenstoß
- DB Durchbruch
- TF Technische Fehler
- ST Steals
- WB Geblockte Würfe
- AS Vorlagen
- GK Gelbe Karte
- 2min 2min-Strafen
- RK Rote Karte
- BK Blaue Karte

Es ist im Einzelfall möglich, dass Unterschiede zwischen der Summe einzelner Spielerstatistiken und Teamstatistiken auftreten. Der Grund ist, dass aufgrund der Geschwindigkeit eines Handball-Spiels bei einzelnen Ereignissen unsere Scouts den Spieler nicht richtig zuordnen können.