



Datum: 17/09/21
 Uhrzeit: 18:30
 Spiel: Spiel: 3. Spieltag, Spielnummer: 28644770, Saison: 21/22
 Austragungsort: Handballarena Rieden-Vorkloster
 Schiedsrichter: Leskovec, David, Vidic, Ales

SPIELBERICHT

HLA Meisterliga
 www.hla.at

#GeballteLeidenschaft

BEENDET



Bregenz Handball

26 : 26

ALPLA HC Hard



(15 : 11)



Bester Werfer: Esegovic **11**

2min: **4**

Bester Werfer: Predragovic **6**

2min: **5**

WURFQUOTE: **60%**

7M-QUOTE

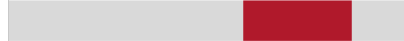
Würfe gesamt: 43



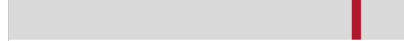
Tore: 26



Würfe gehalten: 12



Würfe vorbei: 1



Würfe Pfosten/Latte: 1



Würfe geblockt: 4

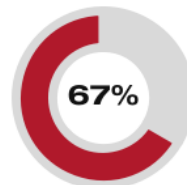


7 **8**

7m-Tore 7m-Würfe

7m verworfen:
56:15 | 20 ESEGOVIC (SAVE)

7M-QUOTE



2 **3**

7m-Tore 7m-Würfe

7m verworfen:
02:53 | 28 PREDRAGOVIC (SAVE)

WURFQUOTE: **63%**

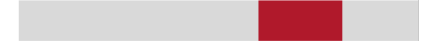
Würfe gesamt: 41



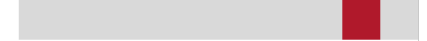
Tore: 26



Würfe gehalten: 9



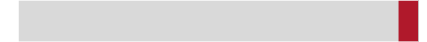
Würfe vorbei: 4



Würfe Pfosten/Latte: 2



Würfe geblockt: 2



ERFOLGREICHE ANGRIFFE



26 **46**

Tore erzielt Angriffe*

GEHALTENE BÄLLE



12 **38**

Paraden Würfe auf das Tor

ABGEWEHRTE ANGRIFFE



26 **45**

Gegentore Angriffe*

ABGEWEHRTE ANGRIFFE



26 **46**

Gegentore Angriffe*

GEHALTENE BÄLLE



9 **35**

Paraden Würfe auf das Tor

ERFOLGREICHE ANGRIFFE

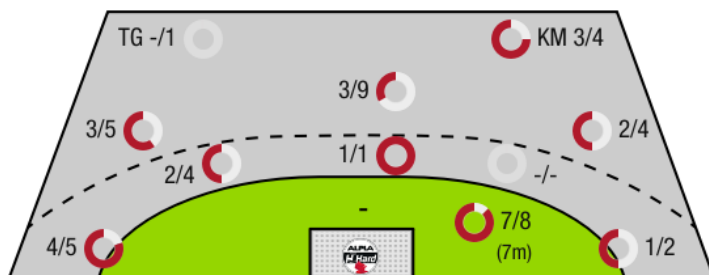


26 **45**

Tore erzielt Angriffe*

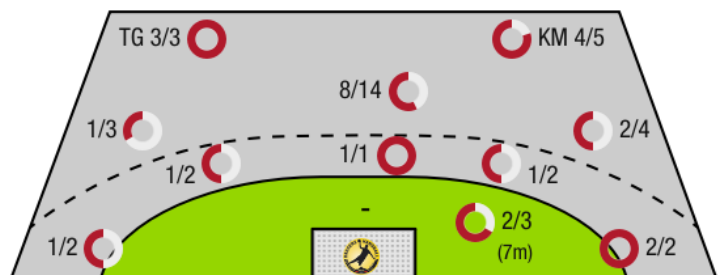
*Die Anzahl der Angriffe wird mit jedem Ballbesitzwechsel um einen Angriff erhöht.

BREGENZ HANDBALL - ANGRIFF



TG - Tempogegenstoß KM - Kreisläufer

ALPLA HC HARD - ANGRIFF





Bregenz Handball

BEENDET

26 : 26

(15 : 11)

ALPLA HC Hard



Spieler			Tore/Würfe							Sonstiges				Strafen				
Nr	Name	Pos.	Gesamt	7m	6m	9m	LA/RA	KM	TG	DB*	TF	ST	WB	AS	GK	2min	RK	BK
1	Aleksic, Goran	TW	-% (0/0)															
16	Hausle, Ralf Patrick	TW	-% (0/0)															
5	Kornexl, Christoph	RA	-% (0/0)															
6	Fruhstick, Lukas	RM	100% (1/1)		1/1									1				
10	Coric, Marko	KM	67% (2/3)					2/3			2					2		
11	Brombeis, Matthias	RL	-% (0/0)															
13	Tanaskovic, Marko	RR	-% (0/0)															
15	Klopcic, Marian	RA	50% (1/2)				1/2						1					
20	Esegovic, Ante	RR	65% (11/17)	7/8	0/1	4/7			0/1		1		1	1				
24	Vinogradov, Mihail	RM	44% (4/9)		2/2	2/7				2/2	1			5				
26	Mohr, Florian	KM	-% (0/0)													1	1	
29	Wassel, Alexander	LA	83% (5/6)				4/5	1/1										
30	Svecak, Claudio	RM	-% (0/0)															
32	Kotar, Matic	RM	50% (2/4)		0/1	2/3				1/1	1			1		1		
75	Rojnica, Marijan	RA	-% (0/0)															
99	Vukicevic, Luka	RR	0% (0/1)			0/1												
0A	Klement, Stefan																	
0B	Burger, Markus																	
0C	Hutter, Claudia																	
0D	Hartl, Dr. Johannes																	
			60% (26/43)	7/8	3/5	8/18	5/7	3/4	0/1	3/3	5	0	2	8	0	4	1	0

Ein Durchbruch (DB) ist eine zusätzliche Information für Tore, die aus dem Rückraum erzielt wurden. Die Anzahl dieser Tore wird bei der Summe der Tore eines Spielers nicht berücksichtigt.

Torhüter		Quote gehaltener Bälle (Paraden/Tore+gehaltene Würfe)							
Nr	Name	Gesamt	7m	6m	9m	LA/RA	Kreis	Gegenstoß	Durchbruch
1	Aleksic, Goran	14% (1/7)	-% (0/0)	100% (1/1)	0% (0/5)	-% (0/0)	-% (0/0)	0% (0/1)	0% (0/1)
16	Hausle, Ralf Patrick	29% (8/28)	33% (1/3)	25% (1/4)	36% (5/14)	25% (1/4)	0% (0/5)	0% (0/2)	0% (0/2)
		26% (9/35)	33% (1/3)	40% (2/5)	26% (5/19)	25% (1/4)	0% (0/5)	0% (0/3)	0% (0/3)

Würfe Team	Tore	Gehalten	Vorbei	Pfosten / Latte	Geblockt	Gesamt	Wurfquote
7m	7	1	0	0	0	7/8	88%
6m	3	2	0	0	0	3/5	60%
9m	8	5	0	1	4	8/18	44%
LA/RA	5	2	0	0	0	5/7	71%
Kreis	3	1	0	0	0	3/4	75%
Gegenstoß	0	1	0	0	0	0/1	0%
Durchbruch	3	0	0	0	0	3/3	100%
	26	12	1	1	4	26/43	60%

LEGENDE

KM	Kreisläufer
TG	Tempgegenstoß
DB	Durchbruch
TF	Technische Fehler
ST	Steals
WB	Geblockte Würfe
AS	Vorlagen
GK	Gelbe Karte
2min	2min-Strafen
RK	Rote Karte
BK	Blaue Karte

Es ist im Einzelfall möglich, dass Unterschiede zwischen der Summe einzelner Spielerstatistiken und Teamstatistiken auftreten. Der Grund ist, dass aufgrund der Geschwindigkeit eines Handball-Spiels bei einzelnen Ereignissen unsere Scouts den Spieler nicht richtig zuordnen können.



Bregenz Handball

BEENDET

26 : 26

(15 : 11)

ALPLA HC Hard



Spieler			Tore/Würfe							Sonstiges				Strafen				
Nr	Name	Pos.	Gesamt	7m	6m	9m	LA/RA	KM	TG	DB*	TF	ST	WB	AS	GK	2min	RK	BK
1	Hurich, Thomas	TW	-% (0/0)															
32	Doknic, Golub	TW	-% (0/0)											2				
3	Antanavicius, Karolis	RL	38% (3/8)		0/1	2/6			1/1									
5	Maier, Manuel	LA	-% (0/0)															
6	Schmid, Dominik	RL	67% (2/3)		1/1	1/2					1			3		1		
7	Raschle, Luca	LA	83% (5/6)		1/1		1/2	1/1	2/2									
8	Schmid, Manuel	RM	-% (0/0)											1				
17	Fritsch, Simon	RL	-% (0/0)															
18	Schwarzler, Paul	RA	67% (2/3)		0/1		2/2									2		
19	Schnabl, Nico	RM	-% (0/0)								1							
22	Kritzinger, Robin	LA	-% (0/0)															
24	Weber, Linus Luka	RM	-% (0/0)															
28	Predragovic, Srdjan	RR	75% (6/8)	1/2		4/5		1/1		1/1	1	1		1				
29	Schweighofer, Lukas	KM	100% (1/1)	1/1												1		
37	Horvat, Ivan	RM	56% (5/9)		1/1	4/8				2/2	2	1	3	1		1		
92	Stojanovic, Jadranko	KM	67% (2/3)					2/3					1					
0A	Trautvetter, Benjamin																	
0B	Jonsson, Hannes Jon																	
0C	Maier, Martin																	
			63% (26/41)	2/3	3/5	11/21	3/4	4/5	3/3	3/3	5	2	4	8	0	5	0	0

Ein Durchbruch (DB) ist eine zusätzliche Information für Tore, die aus dem Rückraum erzielt wurden. Die Anzahl dieser Tore wird bei der Summe der Tore eines Spielers nicht berücksichtigt.

Torhüter		Quote gehaltener Bälle (Paraden/Tore+gehaltene Würfe)							
Nr	Name	Gesamt	7m	6m	9m	LA/RA	Kreis	Gegenstoß	Durchbruch
1	Hurich, Thomas	-% (0/0)	-% (0/0)	-% (0/0)	-% (0/0)	-% (0/0)	-% (0/0)	-% (0/0)	-% (0/0)
32	Doknic, Golub	32% (12/38)	13% (1/8)	40% (2/5)	36% (5/14)	29% (2/7)	25% (1/4)	100% (1/1)	0% (0/3)
		32% (12/38)	13% (1/8)	40% (2/5)	36% (5/14)	29% (2/7)	25% (1/4)	100% (1/1)	0% (0/3)

Würfe Team	Tore	Gehalten	Vorbei	Pfosten / Latte	Geblockt	Gesamt	Wurfquote
7m	2	1	0	0	0	2/3	67%
6m	3	2	0	0	0	3/5	60%
9m	11	5	2	1	2	11/21	52%
LA/RA	3	1	0	0	0	3/4	75%
Kreis	4	0	0	1	0	4/5	80%
Gegenstoß	3	0	0	0	0	3/3	100%
Durchbruch	3	0	0	0	0	3/3	100%
	26	9	4	2	2	26/41	63%

LEGENDE

- KM Kreisläufer
- TG Tempogegenstoß
- DB Durchbruch
- TF Technische Fehler
- ST Steals
- WB Geblockte Würfe
- AS Vorlagen
- GK Gelbe Karte
- 2min 2min-Strafen
- RK Rote Karte
- BK Blaue Karte

Es ist im Einzelfall möglich, dass Unterschiede zwischen der Summe einzelner Spielerstatistiken und Teamstatistiken auftreten. Der Grund ist, dass aufgrund der Geschwindigkeit eines Handball-Spiels bei einzelnen Ereignissen unsere Scouts den Spieler nicht richtig zuordnen können.