



Datum: 24/09/21
 Uhrzeit: 19:00
 Spiel: Spiel: 4. Spieltag, Spielnummer: 28644784, Saison: 21/22
 Austragungsort: Sporthalle am See
 Schiedsrichter: Wallner, Peter, Weber, Florian

SPIELBERICHT

HLA Meisterliga
 www.hla.at

#GeballteLeidenschaft

BEENDET



ALPHA HC Hard

29 : 21

(13 : 8)

HSG XeNTiS
 Bärnbach/Köflach



Bester Werfer: Horvat 8

2min: 7

Bester Werfer: Djurdjevic 7

2min: 4

WURFQUOTE: **67%**

7M-QUOTE

7M-QUOTE

WURFQUOTE: **60%**

Würfe gesamt: 43



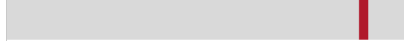
Tore: 29



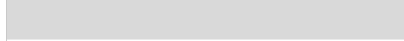
Würfe gehalten: 9



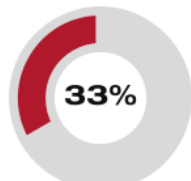
Würfe vorbei: 1



Würfe Pfosten/Latte: 0

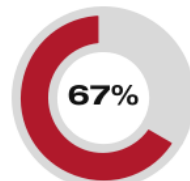


Würfe geblockt: 4



1 7m-Tore | 3 7m-Würfe

7m verworfen:
 58:26 | 15 MISCHI (2) (SAVE)
 60:36 | 15 MISCHI (2) (SAVE)



2 7m-Tore | 3 7m-Würfe

7m verworfen:
 05:05 | 7 NENADIC (SAVE)

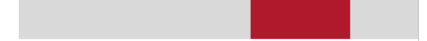
Würfe gesamt: 35



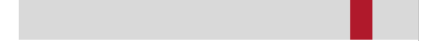
Tore: 21



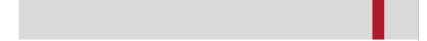
Würfe gehalten: 9



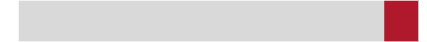
Würfe vorbei: 2



Würfe Pfosten/Latte: 1



Würfe geblockt: 3



ERFOLGREICHE ANGRIFFE

GEHALTENE BÄLLE

ABGEWEHRTE ANGRIFFE

ABGEWEHRTE ANGRIFFE

GEHALTENE BÄLLE

ERFOLGREICHE ANGRIFFE



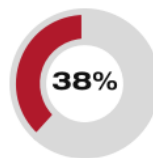
29 Tore erzielt | 47 Angriffe*



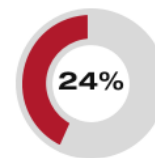
9 Paraden | 30 Würfe auf das Tor



21 Gegentore | 47 Angriffe*



29 Gegentore | 47 Angriffe*



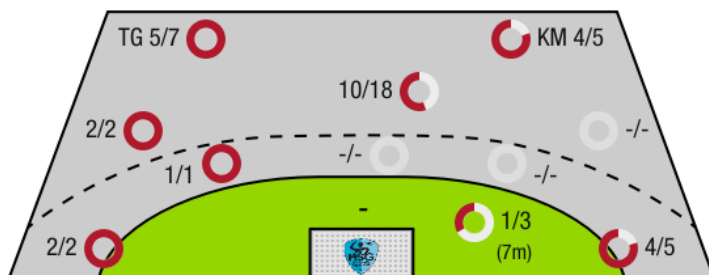
9 Paraden | 38 Würfe auf das Tor



21 Tore erzielt | 47 Angriffe*

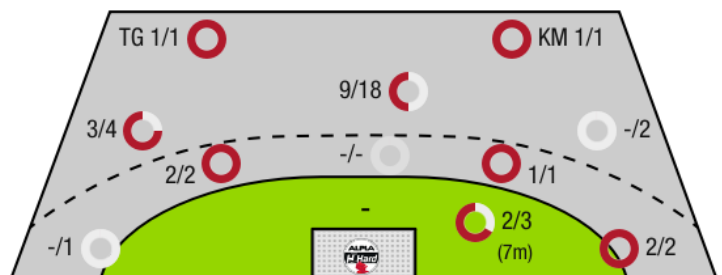
*Die Anzahl der Angriffe wird mit jedem Ballbesitzwechsel um einen Angriff erhöht.

ALPHA HC HARD - ANGRIFF



TG - Tempogegenstoß KM - Kreisläufer

HSG XENTIS BÄRNBACH/KÖFLACH - ANGRIFF





ALPHA HC Hard

BEENDET

29 : 21

(13 : 8)

HSG XeNTis
Bärnbach/Köflach



Spieler			Tore/Würfe							Sonstiges				Strafen				
Nr	Name	Pos.	Gesamt	7m	6m	9m	LA/RA	KM	TG	DB*	TF	ST	WB	AS	GK	2min	RK	BK
1	Hurich, Thomas	TW	-% (0/0)															
16	Baldauf, Emanuel	TW	-% (0/0)															
32	Doknic, Golub	TW	-% (0/0)															
3	Antanavicius, Karolis	RL	40% (2/5)			2/4		0/1						1				
5	Maier, Manuel	LA	100% (1/1)				1/1											
6	Schmid, Dominik	RL	29% (2/7)			1/5			1/2		3	2		2				
7	Raschle, Luca	LA	100% (2/2)				1/1		1/1			2				1		
8	Schmid, Manuel	RM	100% (4/4)					1/1	3/3				2	1	1	1		
15	Mischi, Valentin		33% (1/3)	0/2		1/1												
17	Fritsch, Simon	RL	-% (0/0)															
19	Schnabl, Nico	RM	0% (0/1)			0/1								2				
22	Kritzinger, Robin	LA	50% (1/2)				1/2											
28	Predragovic, Srdjan	RR	83% (5/6)	1/1		1/1	3/3		0/1			1		1		1		
29	Schweighofer, Lukas	KM	100% (2/2)					2/2					1				1	
37	Horvat, Ivan	RM	89% (8/9)		1/1	7/8				1/1	4			5		1		
92	Stojanovic, Jadranko	KM	100% (1/1)					1/1						1		2		
0A	Trautvetter, Benjamin																	
0B	Jonsson, Hannes Jon																	
0C	Maier, Martin																	
0D	Knauth, Michael																	
			67% (29/43)	1/3	1/1	12/20	6/7	4/5	5/7	1/1	7	5	3	13	1	7	0	0

Ein Durchbruch (DB) ist eine zusätzliche Information für Tore, die aus dem Rückraum erzielt wurden. Die Anzahl dieser Tore wird bei der Summe der Tore eines Spielers nicht berücksichtigt.

Torhüter		Quote gehaltener Bälle (Paraden/Tore+gehaltene Würfe)							
Nr	Name	Gesamt	7m	6m	9m	LA/RA	Kreis	Gegenstoß	Durchbruch
1	Hurich, Thomas	-% (0/0)	-% (0/0)	-% (0/0)	-% (0/0)	-% (0/0)	-% (0/0)	-% (0/0)	-% (0/0)
16	Baldauf, Emanuel	100% (1/1)	-% (0/0)	-% (0/0)	100% (1/1)	-% (0/0)	-% (0/0)	-% (0/0)	-% (0/0)
32	Doknic, Golub	28% (8/29)	33% (1/3)	0% (0/3)	30% (6/20)	33% (1/3)	0% (0/1)	0% (0/1)	0% (0/2)
		30% (9/30)	33% (1/3)	0% (0/3)	33% (7/21)	33% (1/3)	0% (0/1)	0% (0/1)	0% (0/2)

Würfe Team	Tore	Gehalten	Vorbei	Pfosten / Latte	Geblockt	Gesamt	Wurfquote	
7m	1	2	0	0	0	1/3	33%	
6m	1	0	0	0	0	1/1	100%	
9m	12	3	1	0	4	12/20	60%	
LA/RA	6	1	0	0	0	6/7	86%	
Kreis	4	1	0	0	0	4/5	80%	
Gegenstoß	5	2	0	0	0	5/7	71%	
Durchbruch	1	0	0	0	0	1/1	100%	
		29	9	1	0	4	29/43	67%

LEGENDE

- KM Kreisläufer
- TG Tempgegenstoß
- DB Durchbruch
- TF Technische Fehler
- ST Steals
- WB Geblockte Würfe
- AS Vorlagen
- GK Gelbe Karte
- 2min 2min-Strafen
- RK Rote Karte
- BK Blaue Karte

Es ist im Einzelfall möglich, dass Unterschiede zwischen der Summe einzelner Spielerstatistiken und Teamstatistiken auftreten. Der Grund ist, dass aufgrund der Geschwindigkeit eines Handball-Spiels bei einzelnen Ereignissen unsere Scouts den Spieler nicht richtig zuordnen können.



ALPHA HC Hard

BEENDET

29 : 21

(13 : 8)

HSG XeNTis
Bärnbach/Köflach



Spieler			Tore/Würfe							Sonstiges				Strafen				
Nr	Name	Pos.	Gesamt	7m	6m	9m	LA/RA	KM	TG	DB*	TF	ST	WB	AS	GK	2min	RK	BK
12	Baumann, Rene	TW	-% (0/0)															
16	Budovic, Jovo	TW	-% (0/0)															
3	Murzl, Jakob	KM	100% (3/3)		1/1	1/1			1/1		1					1		
5	Gollner, Alexander		75% (3/4)		2/2	1/1	0/1			2/2	1							
7	Nenadic, Mislav	RR	71% (5/7)	1/2		2/3	2/2				2			1		1		
8	Langmann, Paul	RM	0% (0/1)			0/1												
13	Hutecek, Sebastian	RL	-% (0/0)															
15	Dobric, Marko	KM	100% (1/1)					1/1			2							
17	Langmann, Leonhard	KM	-% (0/0)															
20	Smon, Jakob	LA	0% (0/1)			0/1												
33	Glaser, Fabian	RA	-% (0/0)													1		
35	Djordjevic, Milos	RL	44% (7/16)	1/1		6/15					4		2	1				
71	Cehte, Klemen	RL	-% (0/0)										2	1	1			
77	Palmstingl, Patrick Elias		-% (0/0)															
OA	Rummer, Veronika																	
OB	Vujovic, Vladimir																	
			60% (21/35)	2/3	3/3	12/24	2/3	1/1	1/1	2/2	12	0	4	4	1	4	0	0

Ein Durchbruch (DB) ist eine zusätzliche Information für Tore, die aus dem Rückraum erzielt wurden. Die Anzahl dieser Tore wird bei der Summe der Tore eines Spielers nicht berücksichtigt.

Torhüter		Quote gehaltener Bälle (Paraden/Tore+gehaltene Würfe)							
Nr	Name	Gesamt	7m	6m	9m	LA/RA	Kreis	Gegenstoß	Durchbruch
12	Baumann, Rene	40% (2/5)	100% (2/2)	-% (0/0)	0% (0/2)	-% (0/0)	-% (0/0)	0% (0/1)	-% (0/0)
16	Budovic, Jovo	21% (7/33)	0% (0/1)	0% (0/1)	21% (3/14)	14% (1/7)	20% (1/5)	33% (2/6)	0% (0/1)
		24% (9/38)	67% (2/3)	0% (0/1)	19% (3/16)	14% (1/7)	20% (1/5)	29% (2/7)	0% (0/1)

Würfe Team	Tore	Gehalten	Vorbei	Pfosten / Latte	Geblockt	Gesamt	Wurfquote
7m	2	1	0	0	0	2/3	67%
6m	3	0	0	0	0	3/3	100%
9m	12	7	1	1	3	12/24	50%
LA/RA	2	1	0	0	0	2/3	67%
Kreis	1	0	0	0	0	1/1	100%
Gegenstoß	1	0	0	0	0	1/1	100%
Durchbruch	2	0	0	0	0	2/2	100%
	21	9	2	1	3	21/35	60%

LEGENDE

- KM Kreisläufer
- TG Tempogegenstoß
- DB Durchbruch
- TF Technische Fehler
- ST Steals
- WB Geblockte Würfe
- AS Vorlagen
- GK Gelbe Karte
- 2min 2min-Strafen
- RK Rote Karte
- BK Blaue Karte

Es ist im Einzelfall möglich, dass Unterschiede zwischen der Summe einzelner Spielerstatistiken und Teamstatistiken auftreten. Der Grund ist, dass aufgrund der Geschwindigkeit eines Handball-Spiels bei einzelnen Ereignissen unsere Scouts den Spieler nicht richtig zuordnen können.