



Datum: 20/11/21
 Uhrzeit: 17:00
 Spiel: Spiel: 11. Spieltag, Spielnummer: 28644868, Saison: 21/22
 Austragungsort: BSFZ Sudstadt
 Schiedsrichter: Begovic, Mirsad, Bubalo, Vladimir

SPIELBERICHT

HLA Meisterliga
 www.hla.at

#GeballteLeidenschaft

BEENDET



SG INSIGNIS Handball
 WESTWIEN

36 : 27

(19 : 15)

roomz JAGS Vöslau



Bester Werfer: Ranftl, Pratschner 9

2min: 5

Bester Werfer: Schuster, Jankovic 8

2min: 6

WURFQUOTE: **72%**

7M-QUOTE

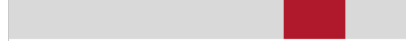
Würfe gesamt: 50



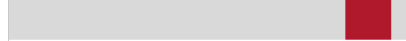
Tore: 36



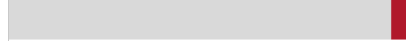
Würfe gehalten: 8



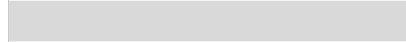
Würfe vorbei: 6



Würfe Pfosten/Latte: 2



Würfe geblockt: 0



3 7m-Tore | 4 7m-Würfe

7m verworfen:
 44:56 | 44 RANFTL (SAVE)

7M-QUOTE



6 7m-Tore | 6 7m-Würfe

7m verworfen:

WURFQUOTE: **54%**

Würfe gesamt: 50



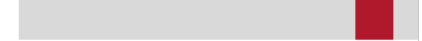
Tore: 27



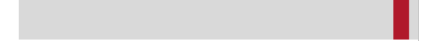
Würfe gehalten: 17



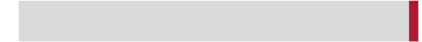
Würfe vorbei: 5



Würfe Pfosten/Latte: 2



Würfe geblockt: 1



ERFOLGREICHE ANGRIFFE



36 Tore erzielt | 57 Angriffe*

GEHALTENE BÄLLE



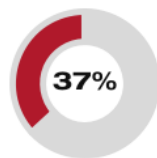
8 Paraden | 35 Würfe auf das Tor

ABGEWEHRTE ANGRIFFE



27 Gegentore | 51 Angriffe*

ABGEWEHRTE ANGRIFFE



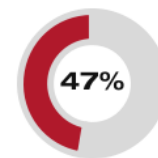
36 Gegentore | 57 Angriffe*

GEHALTENE BÄLLE



17 Paraden | 53 Würfe auf das Tor

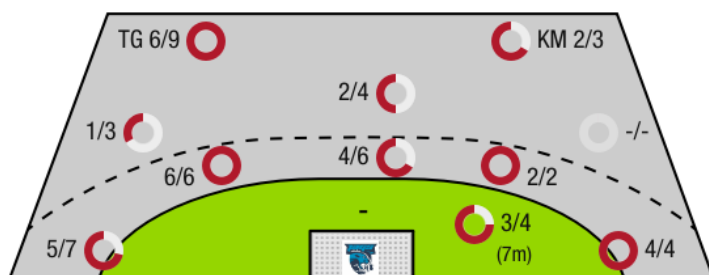
ERFOLGREICHE ANGRIFFE



27 Tore erzielt | 57 Angriffe*

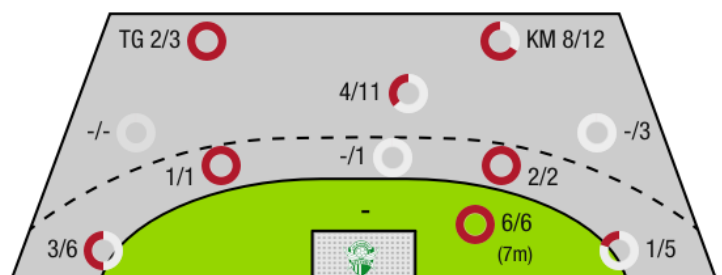
*Die Anzahl der Angriffe wird mit jedem Ballbesitzwechsel um einen Angriff erhöht.

SG INSIGNIS HANDBALL WESTWIEN - ANGRIFF



TG - Tempogegenstoß KM - Kreisläufer

ROOMZ JAGS VÖSLAU - ANGRIFF





SG INSIGNIS Handball
WESTWIEN

BEENDET

36 : 27

(19 : 15)

roomz JAGS Vöslau



Spieler			Tore/Würfe							Sonstiges				Strafen				
Nr	Name	Pos.	Gesamt	7m	6m	9m	LA/RA	KM	TG	DB*	TF	ST	WB	AS	GK	2min	RK	BK
1	Uvodic, Sandro	TW	-% (0/0)															
3	Mostl, Constantin	TW	0% (0/1)											1				
16	Kaiper, Florian	TW	-% (0/0)											1				
4	Pratschner, Julian	LA	75% (9/12)	1/1			5/7		3/4					1		1		
9	Wegerer, Matthias	LA	-% (0/0)															
10	Kofer, Elias	RM	86% (6/7)		6/6	0/1				6/6	1			3		1		
11	Pfeifer, Paul	RM	100% (1/1)		1/1					1/1				1				
13	Lastro, Franko	RA	-% (0/0)															
23	Paulsteiner, Nicolas	RR	-% (0/0)								1			1				
28	Jelinek, Wilhelm	KM	100% (3/3)		1/1			2/2								2		
33	Mittendorfer, Moritz	RL	33% (2/6)		0/1	2/5				0/1	2			1		1		
35	Meleschnig, Clemens	RA	-% (0/0)															
44	Ranftl, Julian	RA	82% (9/11)	2/3			4/4		2/3					1				
67	Bryslawski, Fabian	RL	-% (0/0)															
91	Drager, Andreas	LA	100% (1/1)		1/1					1/1	1			1				
97	Kofer, Samuel	KM	0% (0/1)					0/1					1					
99	Katic, Marko	RL	71% (5/7)		3/4	1/1			1/2	2/3	1	1		6				
OA	Higatzberger, Stefan																	
OB	Draca, Michael																	
OC	Panzenbock, Pia																	
			72% (36/50)	3/4	12/14	3/7	9/11	2/3	6/9	10/12	6	1	1	17	0	5	0	0

Ein Durchbruch (DB) ist eine zusätzliche Information für Tore, die aus dem Rückraum erzielt wurden. Die Anzahl dieser Tore wird bei der Summe der Tore eines Spielers nicht berücksichtigt.

Torhüter		Quote gehaltener Bälle (Paraden/Tore+gehaltene Würfe)							
Nr	Name	Gesamt	7m	6m	9m	LA/RA	Kreis	Gegenstoß	Durchbruch
1	Uvodic, Sandro	-% (0/0)	-% (0/0)	-% (0/0)	-% (0/0)	-% (0/0)	-% (0/0)	-% (0/0)	-% (0/0)
3	Mostl, Constantin	35% (8/23)	0% (0/3)	0% (0/1)	43% (3/7)	60% (3/5)	14% (1/7)	50% (1/2)	-% (0/0)
16	Kaiper, Florian	43% (9/21)	0% (0/3)	0% (0/2)	43% (3/7)	50% (3/6)	60% (3/5)	0% (0/1)	0% (0/2)
		39% (17/44)	0% (0/6)	0% (0/3)	43% (6/14)	55% (6/11)	33% (4/12)	33% (1/3)	0% (0/2)

Würfe Team	Tore	Gehalten	Vorbei	Pfosten / Latte	Geblockt	Gesamt	Wurfquote	
7m	3	1	0	0	0	3/4	75%	
6m	12	1	0	1	0	12/14	86%	
9m	3	1	2	1	0	3/7	43%	
LA/RA	9	1	0	0	0	9/11	82%	
Kreis	2	1	0	0	0	2/3	67%	
Gegenstoß	6	3	0	0	0	6/9	67%	
Durchbruch	10	1	0	1	0	10/12	83%	
		36	8	6	2	0	36/50	72%

LEGENDE

- KM Kreisläufer
- TG Tempgegenstoß
- DB Durchbruch
- TF Technische Fehler
- ST Steals
- WB Geblockte Würfe
- AS Vorlagen
- GK Gelbe Karte
- 2min 2min-Strafen
- RK Rote Karte
- BK Blaue Karte

Es ist im Einzelfall möglich, dass Unterschiede zwischen der Summe einzelner Spielerstatistiken und Teamstatistiken auftreten. Der Grund ist, dass aufgrund der Geschwindigkeit eines Handball-Spiels bei einzelnen Ereignissen unsere Scouts den Spieler nicht richtig zuordnen können.



SG INSIGNIS Handball
WESTWIEN

BEENDET

36 : 27

(19 : 15)

roomz JAGS Vöslau



Spieler			Tore/Würfe								Sonstiges				Strafen			
Nr	Name	Pos.	Gesamt	7m	6m	9m	LA/RA	KM	TG	DB*	TF	ST	WB	AS	GK	2min	RK	BK
1	Tahirovic, Amir	TW	-% (0/0)											1				
8	Diry, Tim	TW	-% (0/0)															
21	Friedel, Felix	TW	-% (0/0)															
24	Munkacsi, Robin	TW	100% (1/1)					1/1										
32	Godor, Bence	TW	-% (0/0)															
6	Kohlmaier, Lukas	RA	-% (0/0)															
10	Riedner, Julian	LA	50% (4/8)				3/6		1/2		1			1		1		
11	Muck, Raphael	RA	-% (0/0)															
14	Scheicher, Emil	RA	30% (3/10)			1/1	1/4	1/5			1/1	1						
18	Schuster, Philipp	RL	62% (8/13)	6/6	1/2	1/5					1/1	4			2			
20	Steinhagen, Ole Gunnar	LA	67% (2/3)		1/1	1/1		0/1			1	1			6	3	1	
24	Reichegger, Timo	KM	-% (0/0)															
26	Klettenhofer, Bernd	RL	-% (0/0)															
68	Schartel, Fabian	LA	25% (1/4)			1/4								4				
79	Jankovic, Sandro	KM	73% (8/11)					7/10	1/1		1					2		
OA	Holly, Maximilian																	
OB	Richter, Roman														1			
OC	Schartel, Maximilian																	
OD	Tatzgern, Nino																	
			54% (27/50)	6/6	3/4	4/14	4/11	8/12	2/3	2/2	8	1	0	14	1	6	1	0

Ein Durchbruch (DB) ist eine zusätzliche Information für Tore, die aus dem Rückraum erzielt wurden. Die Anzahl dieser Tore wird bei der Summe der Tore eines Spielers nicht berücksichtigt.

Torhüter		Quote gehaltener Bälle (Paraden/Tore+gehaltene Würfe)							
Nr	Name	Gesamt	7m	6m	9m	LA/RA	Kreis	Gegenstoß	Durchbruch
1	Tahirovic, Amir	18% (7/40)	0% (0/2)	8% (1/12)	14% (1/7)	9% (1/11)	33% (1/3)	33% (3/9)	11% (1/9)
8	Diry, Tim	-% (0/0)	-% (0/0)	-% (0/0)	-% (0/0)	-% (0/0)	-% (0/0)	-% (0/0)	-% (0/0)
21	Friedel, Felix	25% (1/4)	50% (1/2)	0% (0/2)	-% (0/0)	-% (0/0)	-% (0/0)	-% (0/0)	0% (0/2)
24	Munkacsi, Robin	-% (0/0)	-% (0/0)	-% (0/0)	-% (0/0)	-% (0/0)	-% (0/0)	-% (0/0)	-% (0/0)
32	Godor, Bence	-% (0/0)	-% (0/0)	-% (0/0)	-% (0/0)	-% (0/0)	-% (0/0)	-% (0/0)	-% (0/0)
		18% (8/44)	25% (1/4)	7% (1/14)	14% (1/7)	9% (1/11)	33% (1/3)	33% (3/9)	9% (1/11)

Würfe Team	Tore	Gehalten	Vorbei	Pfosten / Latte	Geblockt	Gesamt	Wurfquote
7m	6	0	0	0	0	6/6	100%
6m	3	0	0	0	1	3/4	75%
9m	4	6	3	1	0	4/14	29%
LA/RA	4	6	0	1	0	4/11	36%
Kreis	8	4	0	0	0	8/12	67%
Gegenstoß	2	1	0	0	0	2/3	67%
Durchbruch	2	0	0	0	0	2/2	100%
		17	5	2	1	27/50	54%

LEGENDE

- KM Kreisläufer
- TG Tempogegenstoß
- DB Durchbruch
- TF Technische Fehler
- ST Steals
- WB Geblockte Würfe
- AS Vorlagen
- GK Gelbe Karte
- 2min 2min-Strafen
- RK Rote Karte
- BK Blaue Karte

Es ist im Einzelfall möglich, dass Unterschiede zwischen der Summe einzelner Spielerstatistiken und Teamstatistiken auftreten. Der Grund ist, dass aufgrund der Geschwindigkeit eines Handball-Spiels bei einzelnen Ereignissen unsere Scouts den Spieler nicht richtig zuordnen können.