



Datum: 20/11/21  
 Uhrzeit: 19:00  
 Spiel: Spiel: 11. Spieltag, Spielnummer: 28644874, Saison: 21/22  
 Austragungsort: Sport Hauptschule Kleinmunchen  
 Schiedsrichter: Leskovec, David, Vidic, Ales

# SPIELBERICHT

HLA Meisterliga  
 www.hla.at

#GeballteLeidenschaft

BEENDET



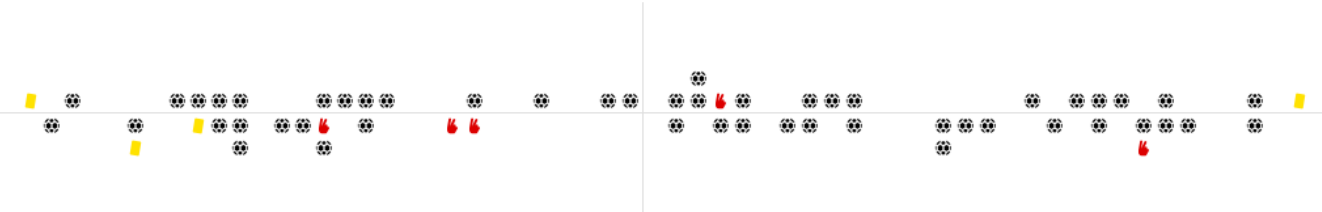
HC Linz AG

26 : 25

HC BT-Fuchse



(13 : 9)



Bester Werfer: Fizuleto 8

2min: 1

Bester Werfer: Seferovic 9

2min: 4

WURFQUOTE: **55%**

7M-QUOTE

7M-QUOTE

WURFQUOTE: **53%**

Würfe gesamt: 47



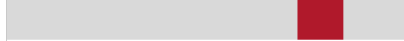
Tore: 26



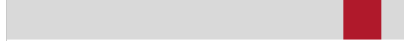
Würfe gehalten: 12



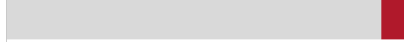
Würfe vorbei: 6



Würfe Pfosten/Latte: 5



Würfe geblockt: 3



1 7m-Tore | 1 7m-Würfe

7m verworfen:



2 7m-Tore | 2 7m-Würfe

7m verworfen:

Würfe gesamt: 47



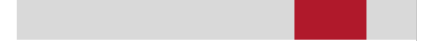
Tore: 25



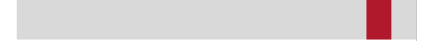
Würfe gehalten: 10



Würfe vorbei: 9



Würfe Pfosten/Latte: 3



Würfe geblockt: 3



ERFOLGREICHE ANGRIFFE

GEHALTENE BÄLLE

ABGEWEHRTE ANGRIFFE

ABGEWEHRTE ANGRIFFE

GEHALTENE BÄLLE

ERFOLGREICHE ANGRIFFE



26 Tore erzielt | 54 Angriffe\*



12 Paraden | 37 Würfe auf das Tor



25 Gegentore | 53 Angriffe\*



26 Gegentore | 54 Angriffe\*



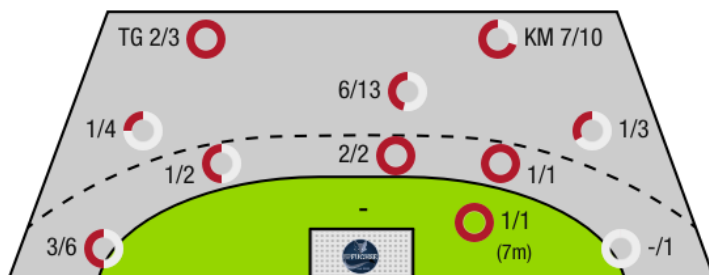
10 Paraden | 36 Würfe auf das Tor



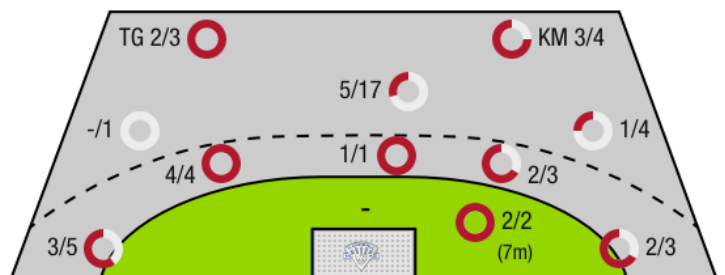
25 Tore erzielt | 53 Angriffe\*

\*Die Anzahl der Angriffe wird mit jedem Ballbesitzwechsel um einen Angriff erhöht.

HC LINZ AG - ANGRIFF



HC BT-FUCHSE - ANGRIFF



TG - Tempogegenstoß KM - Kreisläufer



HC Linz AG

BEENDET

26 : 25

( 13 : 9 )

HC BT-Fuchse



Spieler			Tore/Würfe								Sonstiges				Strafen			
Nr	Name	Pos.	Gesamt	7m	6m	9m	LA/RA	KM	TG	DB*	TF	ST	WB	AS	GK	2min	RK	BK
12	Weinmann, Stefan	TW	-% (0/0)															
16	Zwickhuber, David	TW	-% (0/0)															
5	Kislinger, Christian	LA	50% (3/6)				3/6									1		
6	Rados, Ivan		-% (0/0)															
22	Babic, Dejan	KM	64% (7/11)		0/1			7/10			3		1					
23	Spandl, C		-% (0/0)															
24	Bachmann, Moritz	RM	60% (3/5)		1/1	1/3			1/1	2/2	1	1		1				
26	Fizuleto, Lucijan	RM	62% (8/13)	1/1	1/1	4/8			1/2	1/1	4	2	2	6				
33	Bohm, Elmar	LA	0% (0/1)				0/1											
44	Cvetko, Tobias	RL	45% (5/11)		2/2	3/9				3/3				4	1			
49	Alkic, Ajdin	RM	-% (0/0)															
OA	Vunjak, Milan														1			
OB	Kainz, Franz																	
OC	Berger, Franz																	
OD	Gierlinger, Manuel																	
			55% (26/47)	1/1	4/5	8/20	3/7	7/10	2/3	6/6	8	3	3	11	2	1	0	0

Ein Durchbruch (DB) ist eine zusätzliche Information für Tore, die aus dem Rückraum erzielt wurden. Die Anzahl dieser Tore wird bei der Summe der Tore eines Spielers nicht berücksichtigt.

Torhüter		Quote gehaltener Bälle (Paraden/Tore+gehaltene Würfe)							
Nr	Name	Gesamt	7m	6m	9m	LA/RA	Kreis	Gegenstoß	Durchbruch
12	Weinmann, Stefan	-% (0/0)	-% (0/0)	-% (0/0)	-% (0/0)	-% (0/0)	-% (0/0)	-% (0/0)	-% (0/0)
16	Zwickhuber, David	29% (10/35)	0% (0/2)	13% (1/8)	37% (7/19)	13% (1/8)	0% (0/4)	33% (1/3)	13% (1/8)
		29% (10/35)	0% (0/2)	13% (1/8)	37% (7/19)	13% (1/8)	0% (0/4)	33% (1/3)	13% (1/8)

Würfe Team	Tore	Gehalten	Vorbei	Pfosten / Latte	Geblockt	Gesamt	Wurfquote
7m	1	0	0	0	0	1/1	100%
6m	4	1	0	0	0	4/5	80%
9m	8	6	1	2	3	8/20	40%
LA/RA	3	2	0	2	0	3/7	43%
Kreis	7	2	0	1	0	7/10	70%
Gegenstoß	2	1	0	0	0	2/3	67%
Durchbruch	6	0	0	0	0	6/6	100%
	26	12	6	5	3	26/47	55%

LEGENDE

KM	Kreisläufer
TG	Tempogegenstoß
DB	Durchbruch
TF	Technische Fehler
ST	Steals
WB	Geblockte Würfe
AS	Vorlagen
GK	Gelbe Karte
2min	2min-Strafen
RK	Rote Karte
BK	Blaue Karte

Es ist im Einzelfall möglich, dass Unterschiede zwischen der Summe einzelner Spielerstatistiken und Teamstatistiken auftreten. Der Grund ist, dass aufgrund der Geschwindigkeit eines Handball-Spiels bei einzelnen Ereignissen unsere Scouts den Spieler nicht richtig zuordnen können.



HC Linz AG

BEENDET

26 : 25

( 13 : 9 )

HC BT-Fuchse



Spieler			Tore/Würfe							Sonstiges				Strafen				
Nr	Name	Pos.	Gesamt	7m	6m	9m	LA/RA	KM	TG	DB*	TF	ST	WB	AS	GK	2min	RK	BK
10	Marinovic, Luka	TW	-% (0/0)													1		
12	Vogel, J	TW	-% (0/0)															
4	Grebien, Nico	RM	-% (0/0)															
6	Maretic, Mario	RM	-% (0/0)															
8	Burger, Sebastian	LA	100% (1/1)				1/1											
11	Lechner, Alexander	RM	-% (0/0)															
17	Kuhn, Thomas	LA	33% (1/3)				1/3							1				
18	Spendier, Florian Helmut Johannes	RR	67% (2/3)		1/1		1/1		0/1	1/1					1	2		
22	Seferovic, Adam	RA	60% (9/15)		4/4	4/10			1/1	4/4			1	2		1		
26	Breg, Martin	RA	60% (3/5)	2/2		0/2	1/1				1							
29	Wulz, Thomas Paul	RA	75% (3/4)			1/1	1/2		1/1									
34	Ratajec, Anze	RM	22% (2/9)		1/2	1/7				1/2	4			4				
45	Prokop, Patrick	RM	33% (1/3)		1/1	0/2				1/1		1	1	2				
95	Sabazgiraev, Hazbulat	KM	75% (3/4)					3/4			2		1		1			
OA	Teras, Benjamin																	
OB	Nenadic, Zvonimir																	
OC	Marko, Gerald																	
			53% (25/47)	2/2	7/8	6/22	5/8	3/4	2/3	7/8	7	1	3	9	2	4	0	0

Ein Durchbruch (DB) ist eine zusätzliche Information für Tore, die aus dem Rückraum erzielt wurden. Die Anzahl dieser Tore wird bei der Summe der Tore eines Spielers nicht berücksichtigt.

Torhüter		Quote gehaltener Bälle (Paraden/Tore+gehaltene Würfe)							
Nr	Name	Gesamt	7m	6m	9m	LA/RA	Kreis	Gegenstoß	Durchbruch
10	Marinovic, Luka	30% (7/23)	0% (0/1)	25% (1/4)	30% (3/10)	33% (1/3)	25% (2/8)	0% (0/1)	0% (0/4)
12	Vogel, J	33% (5/15)	-% (0/0)	0% (0/1)	43% (3/7)	25% (1/4)	0% (0/2)	50% (1/2)	0% (0/2)
		32% (12/38)	0% (0/1)	20% (1/5)	35% (6/17)	29% (2/7)	20% (2/10)	33% (1/3)	0% (0/6)

Würfe Team	Tore	Gehalten	Vorbei	Pfosten / Latte	Geblockt	Gesamt	Wurfquote
7m	2	0	0	0	0	2/2	100%
6m	7	1	0	0	0	7/8	88%
9m	6	7	6	0	3	6/22	27%
LA/RA	5	1	0	2	0	5/8	63%
Kreis	3	0	0	1	0	3/4	75%
Gegenstoß	2	1	0	0	0	2/3	67%
Durchbruch	7	1	0	0	0	7/8	88%
	25	10	9	3	3	25/47	53%

LEGENDE

- KM Kreisläufer
- TG Tempgegenstoß
- DB Durchbruch
- TF Technische Fehler
- ST Steals
- WB Geblockte Würfe
- AS Vorlagen
- GK Gelbe Karte
- 2min 2min-Strafen
- RK Rote Karte
- BK Blaue Karte

Es ist im Einzelfall möglich, dass Unterschiede zwischen der Summe einzelner Spielerstatistiken und Teamstatistiken auftreten. Der Grund ist, dass aufgrund der Geschwindigkeit eines Handball-Spiels bei einzelnen Ereignissen unsere Scouts den Spieler nicht richtig zuordnen können.