



Datum: 17/12/21  
 Uhrzeit: 19:00  
 Spiel: Spiel: 14. Spieltag, Spielnummer: 28644902, Saison: 21/22  
 Austragungsort: Sporthalle Bruck/Mur  
 Schiedsrichter: Schober, Marc, Stollberg, Rico

# SPIELBERICHT

HLA Meisterliga  
 www.hla.at

#GeballteLeidenschaft

BEENDET



HC BT-Fuchse

25 : 26

(12 : 12)

HSG Holding Graz



Bester Werfer: Seferovic 10

2min: 5

Bester Werfer: Belos 7

2min: 4

WURFQUOTE: **57%**

7M-QUOTE

7M-QUOTE

WURFQUOTE: **63%**

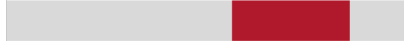
Würfe gesamt: 44



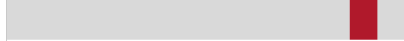
Tore: 25



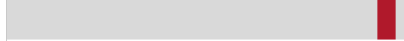
Würfe gehalten: 13



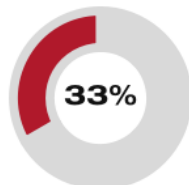
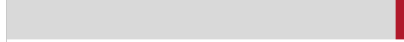
Würfe vorbei: 3



Würfe Pfosten/Latte: 2

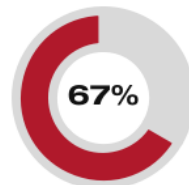


Würfe geblockt: 1



1 3  
7m-Tore 7m-Würfe

7m verworfen:  
 20:22 | 8 BURGER (BAR)  
 54:58 | 6 MARETIC (OFF)



2 3  
7m-Tore 7m-Würfe

7m verworfen:  
 26:29 | 13 SKOL (OFF)

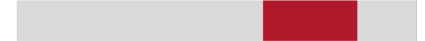
Würfe gesamt: 41



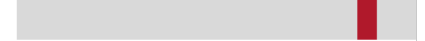
Tore: 26



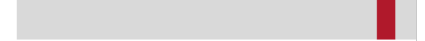
Würfe gehalten: 10



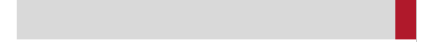
Würfe vorbei: 2



Würfe Pfosten/Latte: 2



Würfe geblockt: 2



ERFOLGREICHE ANGRIFFE

GEHALTENE BÄLLE

ABGEWEHRTE ANGRIFFE

ABGEWEHRTE ANGRIFFE

GEHALTENE BÄLLE

ERFOLGREICHE ANGRIFFE



25 48  
Tore erzielt Angriffe\*



13 39  
Paraden Würfe auf das Tor



26 47  
Gegentore Angriffe\*



25 48  
Gegentore Angriffe\*



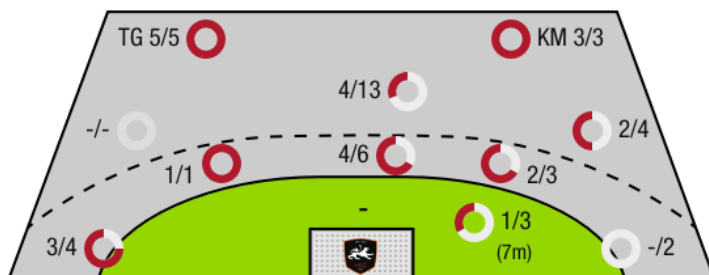
10 35  
Paraden Würfe auf das Tor



26 47  
Tore erzielt Angriffe\*

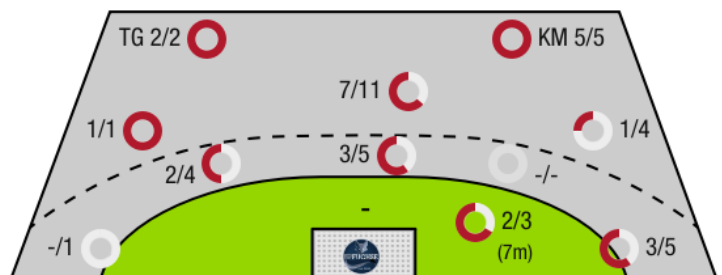
\*Die Anzahl der Angriffe wird mit jedem Ballbesitzwechsel um einen Angriff erhöht.

HC BT-FUCHSE - ANGRIFF



TG - Tempogegenstoß KM - Kreisläufer

HSG HOLDING GRAZ - ANGRIFF





HC BT-Fuchse

BEENDET

25 : 26

( 12 : 12 )

HSG Holding Graz



Spieler			Tore/Würfe								Sonstiges				Strafen			
Nr	Name	Pos.	Gesamt	7m	6m	9m	LA/RA	KM	TG	DB*	TF	ST	WB	AS	GK	2min	RK	BK
1	Jasarevic, Adin	TW	-% (0/0)															
10	Marinovic, Luka	TW	-% (0/0)											2				
4	Grebien, Nico	RM	-% (0/0)															
6	Maretic, Mario	RM	0% (0/4)	0/1	0/1	0/2					2							
8	Burger, Sebastian	LA	83% (5/6)	0/1			3/3		2/2		1	1		1				
11	Lechner, Alexander	RM	-% (0/0)															
17	Kuhn, Thomas	LA	-% (0/0)															
21	Seferovic, Adam	RA	59% (10/17)	1/1	4/5	5/11				2/2	2	3		2		1		
29	Wulz, Thomas Paul	RA	50% (3/6)		1/2		0/2		2/2		2	1						
34	Ratajec, Anze	RM	-% (0/0)															
39	Bajceta, Novak	RM	33% (1/3)		1/1	0/1	0/1							1		1		
45	Prokop, Patrick	RM	67% (2/3)		1/1	1/2						1	1	2				
55	Tremmel, Thomas	KM	80% (4/5)			0/1		3/3	1/1		1							
69	Plassnig, Luca	KM	-% (0/0)												1	1		
95	Sabazgiraev, Hazbulat	KM	-% (0/0)										1			2		
OA	Kabilagic, Nihad																	
OB	Teras, Benjamin																	
OC	Marko, Gerald																	
OD	Spendier, Florian																	
			<b>57% (25/44)</b>	1/3	7/10	6/17	3/6	3/3	5/5	2/2	8	6	2	8	1	5	0	0

Ein Durchbruch (DB) ist eine zusätzliche Information für Tore, die aus dem Rückraum erzielt wurden. Die Anzahl dieser Tore wird bei der Summe der Tore eines Spielers nicht berücksichtigt.

Torhüter		Quote gehaltener Bälle (Paraden/Tore+gehaltene Würfe)							
Nr	Name	Gesamt	7m	6m	9m	LA/RA	Kreis	Gegenstoß	Durchbruch
1	Jasarevic, Adin	-% (0/0)	-% (0/0)	-% (0/0)	-% (0/0)	-% (0/0)	-% (0/0)	-% (0/0)	-% (0/0)
10	Marinovic, Luka	28% (10/36)	0% (0/2)	33% (3/9)	36% (5/14)	33% (2/6)	0% (0/5)	0% (0/2)	-% (0/0)
		<b>28% (10/36)</b>	<b>0% (0/2)</b>	<b>33% (3/9)</b>	<b>36% (5/14)</b>	<b>33% (2/6)</b>	<b>0% (0/5)</b>	<b>0% (0/2)</b>	<b>-% (0/0)</b>

Würfe Team	Tore	Gehalten	Vorbei	Pfosten / Latte	Geblockt	Gesamt	Wurfquote
7m	1	0	1	1	0	1/3	33%
6m	7	1	1	1	0	7/10	70%
9m	6	9	1	0	1	6/17	35%
LA/RA	3	3	0	0	0	3/6	50%
Kreis	3	0	0	0	0	3/3	100%
Gegenstoß	5	0	0	0	0	5/5	100%
Durchbruch	2	0	0	0	0	2/2	100%
		<b>25</b>	<b>13</b>	<b>3</b>	<b>2</b>	<b>1</b>	<b>25/44</b>
							<b>57%</b>

- LEGENDE
- KM Kreisläufer
  - TG Tempogegenstoß
  - DB Durchbruch
  - TF Technische Fehler
  - ST Steals
  - WB Geblockte Würfe
  - AS Vorlagen
  - GK Gelbe Karte
  - 2min 2min-Strafen
  - RK Rote Karte
  - BK Blaue Karte

Es ist im Einzelfall möglich, dass Unterschiede zwischen der Summe einzelner Spielerstatistiken und Teamstatistiken auftreten. Der Grund ist, dass aufgrund der Geschwindigkeit eines Handball-Spiels bei einzelnen Ereignissen unsere Scouts den Spieler nicht richtig zuordnen können.



HC BT-Fuchse

BEENDET

25 : 26

( 12 : 12 )

HSG Holding Graz



Spieler			Tore/Würfe							Sonstiges				Strafen				
Nr	Name	Pos.	Gesamt	7m	6m	9m	LA/RA	KM	TG	DB*	TF	ST	WB	AS	GK	2min	RK	BK
1	Nikolic, Leo	TW	-% (0/0)															
8	Bergmann, Leon	TW	-% (0/0)															
92	Weinhappl, David	TW	-% (0/0)															
5	Hallmann, Christian	KM	100% (4/4)					4/4			1							
6	Salzger, L		-% (0/0)															
7	Jensterle, Jurij	RR	44% (4/9)		0/1	4/8								4				
11	Albek, Jozsef	RL	-% (0/0)									1		2	1	1		
13	Skol, Rok	RM	67% (4/6)	2/3	1/1	1/2					1			5				
15	Offner, Paul	LA	50% (2/4)		0/1		0/1	1/1	1/1							1		
17	Dika, Mateo	RL	-% (0/0)															
23	Belos, Nemanja	RL	64% (7/11)		4/6	3/5					1					2		
24	Schimmel, Florian	RA	-% (0/0)															
30	Scherr, Thomas	RA	71% (5/7)			1/1	3/5		1/1									
31	Schweighofer, Theodor	KM	-% (0/0)															
66	Raschid, Ramon	KM	-% (0/0)															
93	Damjanoski, Borjan		-% (0/0)															
0A	Merdanovic, Sanel																	
0B	Kramer, Rene																	
0C	Pottinger, Bernd																	
0D	Lanegger, Bettina																	
			63% (26/41)	2/3	5/9	9/16	3/6	5/5	2/2	0/0	3	0	1	11	1	4	0	0

Ein Durchbruch (DB) ist eine zusätzliche Information für Tore, die aus dem Rückraum erzielt wurden. Die Anzahl dieser Tore wird bei der Summe der Tore eines Spielers nicht berücksichtigt.

Torhüter		Quote gehaltener Bälle (Paraden/Tore+gehaltene Würfe)							
Nr	Name	Gesamt	7m	6m	9m	LA/RA	Kreis	Gegenstoß	Durchbruch
1	Nikolic, Leo	30% (9/30)	-% (0/0)	11% (1/9)	54% (7/13)	33% (1/3)	0% (0/2)	0% (0/5)	0% (0/2)
8	Bergmann, Leon	50% (4/8)	0% (0/1)	-% (0/1)	67% (2/3)	67% (2/3)	0% (0/1)	-% (0/0)	-% (0/0)
92	Weinhappl, David	-% (0/0)	-% (0/0)	-% (0/0)	-% (0/0)	-% (0/0)	-% (0/0)	-% (0/0)	-% (0/0)
		34% (13/38)	0% (0/1)	10% (1/10)	56% (9/16)	50% (3/6)	0% (0/3)	0% (0/5)	0% (0/2)

Würfe Team	Tore	Gehalten	Vorbei	Pfosten / Latte	Geblockt	Gesamt	Wurfquote
7m	2	0	1	0	0	2/3	67%
6m	5	3	0	1	0	5/9	56%
9m	9	5	0	0	2	9/16	56%
LA/RA	3	2	0	1	0	3/6	50%
Kreis	5	0	0	0	0	5/5	100%
Gegenstoß	2	0	0	0	0	2/2	100%
Durchbruch	0	0	0	0	0	0/0	NaN%
	26	10	2	2	2	26/41	63%

LEGENDE

- KM Kreisläufer
- TG Tempgegenstoß
- DB Durchbruch
- TF Technische Fehler
- ST Steals
- WB Geblockte Würfe
- AS Vorlagen
- GK Gelbe Karte
- 2min 2min-Strafen
- RK Rote Karte
- BK Blaue Karte

Es ist im Einzelfall möglich, dass Unterschiede zwischen der Summe einzelner Spielerstatistiken und Teamstatistiken auftreten. Der Grund ist, dass aufgrund der Geschwindigkeit eines Handball-Spiels bei einzelnen Ereignissen unsere Scouts den Spieler nicht richtig zuordnen können.