



Datum: 09/04/22  
 Uhrzeit: 19:00  
 Spiel: Spiel: 22. Spieltag, Spielnummer: 28645008, Saison: 23/24  
 Austragungsort: Sporthalle Bruck/Mur  
 Schiedsrichter: Gehart, Stefan, Stangl, Stefan

# SPIELBERICHT

HLA Meisterliga  
 www.hla.at

#GeballteLeidenschaft

BEENDET



HC BT-Fuchse

23 : 24

HC Linz AG



( 10 : 14 )



Bester Werfer: Breg, Wulz, Seferovic **4**

2min: **6**

Bester Werfer: Fizueto **7**

2min: **5**

WURFQUOTE: **57%**

7M-QUOTE

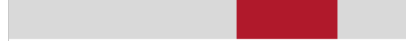
Würfe gesamt: 40



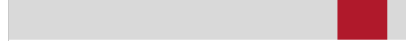
Tore: 23



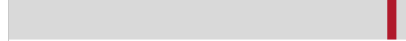
Würfe gehalten: 10



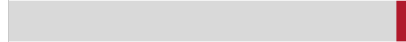
Würfe vorbei: 5



Würfe Pfosten/Latte: 1



Würfe geblockt: 1



**1** 7m-Tore  
**2** 7m-Würfe

7m verworfen:

7M-QUOTE



**4** 7m-Tore  
**5** 7m-Würfe

7m verworfen:

WURFQUOTE: **60%**

Würfe gesamt: 40



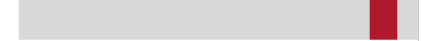
Tore: 24



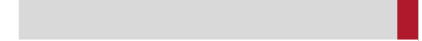
Würfe gehalten: 13



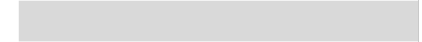
Würfe vorbei: 3



Würfe Pfosten/Latte: 2



Würfe geblockt: 0



ERFOLGREICHE ANGRIFFE



**23** Tore erzielt  
**50** Angriffe\*

GEHALTENE BÄLLE



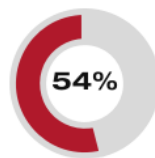
**10** Paraden  
**34** Würfe auf das Tor

ABGEWEHRTE ANGRIFFE



**24** Gegentore  
**51** Angriffe\*

ABGEWEHRTE ANGRIFFE



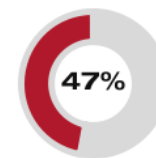
**23** Gegentore  
**50** Angriffe\*

GEHALTENE BÄLLE



**13** Paraden  
**36** Würfe auf das Tor

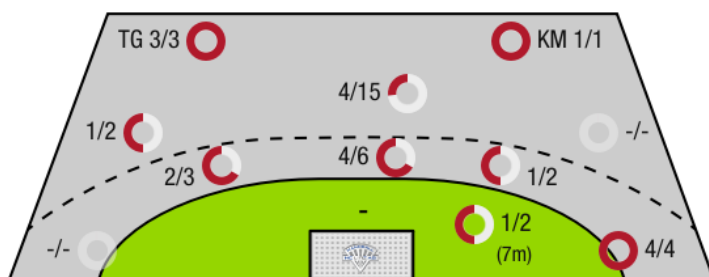
ERFOLGREICHE ANGRIFFE



**24** Tore erzielt  
**51** Angriffe\*

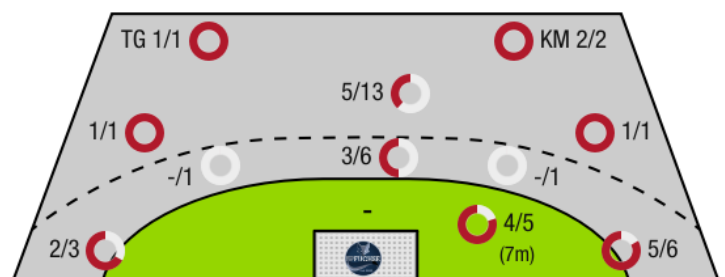
\*Die Anzahl der Angriffe wird mit jedem Ballbesitzwechsel um einen Angriff erhöht.

HC BT-FUCHSE - ANGRIFF



TG - Tempogegenstoß KM - Kreisläufer

HC LINZ AG - ANGRIFF





HC BT-Fuchse

BEENDET

**23 : 24**

( 10 : 14 )

HC Linz AG



Spieler			Tore/Würfe								Sonstiges				Strafen			
Nr	Name	Pos.	Gesamt	7m	6m	9m	LA/RA	KM	TG	DB*	TF	ST	WB	AS	GK	2min	RK	BK
1	Jasarevic, Adin	TW	-% (0/0)															
10	Marinovic, Luka	TW	-% (0/0)															
24	Vogel, J	TW	-% (0/0)															
4	Grebien, Nico	RM	-% (0/0)															
6	Maretic, Mario	RM	50% (1/2)			1/2												
8	Burger, Sebastian	LA	67% (2/3)		0/1				2/2		1	1						
11	Lechner, Alexander	RM	-% (0/0)															
17	Kuhn, Thomas	LA	-% (0/0)															
22	Seferovic, Adam	RL	50% (4/8)			3/3	1/5			1/1	1	1			1			
26	Breg, Martin	RA	36% (4/11)	0/1	2/3	1/6				1/1				3				
29	Wulz, Thomas Paul	RA	100% (4/4)					3/3			1							
34	Ratajec, Anze	RM	100% (1/1)	1/1							1							
45	Prokop, Patrick	RM	40% (2/5)		1/2	1/3					2					1		
55	Tremmel, Thomas	KM	100% (3/3)		1/1	1/1		1/1				1		1		2		
69	Plassnig, Luca	KM	50% (1/2)		0/1		1/1									1		
95	Salbrechter, Stefan Bernhard	RL	100% (1/1)						1/1							1		
0A	Kabilagic, Nihad																	
0B	Teras, Benjamin														1			
0C	Marko, Gerald																	
			<b>57% (23/40)</b>	1/2	7/11	5/17	4/4	1/1	3/3	2/2	6	3	0	4	2	6	0	0

Ein Durchbruch (DB) ist eine zusätzliche Information für Tore, die aus dem Rückraum erzielt wurden. Die Anzahl dieser Tore wird bei der Summe der Tore eines Spielers nicht berücksichtigt.

Torhüter		Quote gehaltener Bälle (Paraden/Tore+gehaltene Würfe)							
Nr	Name	Gesamt	7m	6m	9m	LA/RA	Kreis	Gegenstoß	Durchbruch
1	Jasarevic, Adin	44% (11/25)	50% (1/2)	50% (3/6)	50% (5/10)	29% (2/7)	0% (0/1)	0% (0/1)	-% (0/0)
10	Marinovic, Luka	17% (2/12)	0% (0/3)	100% (2/2)	0% (0/5)	0% (0/2)	0% (0/1)	-% (0/0)	-% (0/0)
24	Vogel, J	-% (0/0)	-% (0/0)	-% (0/0)	-% (0/0)	-% (0/0)	-% (0/0)	-% (0/0)	-% (0/0)
		<b>35% (13/37)</b>	<b>20% (1/5)</b>	<b>63% (5/8)</b>	<b>33% (5/15)</b>	<b>22% (2/9)</b>	<b>0% (0/2)</b>	<b>0% (0/1)</b>	<b>-% (0/0)</b>

Würfe Team	Tore	Gehalten	Vorbei	Pfosten / Latte	Geblockt	Gesamt	Wurfquote
7m	1	0	1	0	0	1/2	50%
6m	7	4	0	0	0	7/11	64%
9m	5	6	4	1	1	5/17	29%
LA/RA	4	0	0	0	0	4/4	100%
Kreis	1	0	0	0	0	1/1	100%
Gegenstoß	3	0	0	0	0	3/3	100%
Durchbruch	2	0	0	0	0	2/2	100%
	<b>23</b>	<b>10</b>	<b>5</b>	<b>1</b>	<b>1</b>	<b>23/40</b>	<b>57%</b>

## LEGENDE

KM	Kreisläufer
TG	Tempgegenstoß
DB	Durchbruch
TF	Technische Fehler
ST	Steals
WB	Geblockte Würfe
AS	Vorlagen
GK	Gelbe Karte
2min	2min-Strafen
RK	Rote Karte
BK	Blaue Karte

Es ist im Einzelfall möglich, dass Unterschiede zwischen der Summe einzelner Spielerstatistiken und Teamstatistiken auftreten. Der Grund ist, dass aufgrund der Geschwindigkeit eines Handball-Spiels bei einzelnen Ereignissen unsere Scouts den Spieler nicht richtig zuordnen können.



HC BT-Fuchse

BEENDET

23 : 24

( 10 : 14 )

HC Linz AG



Spieler			Tore/Würfe							Sonstiges				Strafen				
Nr	Name	Pos.	Gesamt	7m	6m	9m	LA/RA	KM	TG	DB*	TF	ST	WB	AS	GK	2min	RK	BK
1	Bokesch, Markus	TW	-% (0/0)															
16	Zwicklhuber, David	TW	0% (0/1)		0/1													
4	Hermann, Maximilian	RR	50% (1/2)			0/1		1/1			2	1		1				
5	Kislinger, Christian	LA	80% (4/5)	1/1	1/1		2/3				1					1		
6	Sironjic, Sinisa	RM	-% (0/0)															
13	Kropf, Jakob	KM	-% (0/0)															
17	Ghent, Leon-Pawel	RL	-% (0/0)															
18	Gartner, Tine	RA	83% (5/6)				5/6											
22	Babic, Dejan	KM	40% (2/5)		1/3	0/1		1/1								1		
23	Wiesinger, Silas	RA	-% (0/0)															
24	Bachmann, Moritz	RM	0% (0/2)			0/2					1		1	1		1		
26	Fizuleto, Lucijan	RM	54% (7/13)	3/4	0/2	3/6			1/1		4	1		2		2		
33	Bohm, Elmar	LA	-% (0/0)															
44	Cvetko, Tobias	RL	83% (5/6)		1/1	4/5					1	1			1			
OA	Kainz, Franz																	
OB	Vunjak, Milan																	
OC	Berger, Franz																	
			60% (24/40)	4/5	3/8	7/15	7/9	2/2	1/1	0/0	9	3	1	4	1	5	0	0

Ein Durchbruch (DB) ist eine zusätzliche Information für Tore, die aus dem Rückraum erzielt wurden. Die Anzahl dieser Tore wird bei der Summe der Tore eines Spielers nicht berücksichtigt.

Torhüter		Quote gehaltener Bälle (Paraden/Tore+gehaltene Würfe)							
Nr	Name	Gesamt	7m	6m	9m	LA/RA	Kreis	Gegenstoß	Durchbruch
1	Bokesch, Markus	19% (3/16)	0% (0/1)	25% (1/4)	25% (2/8)	0% (0/2)	0% (0/1)	0% (0/2)	0% (0/1)
16	Zwicklhuber, David	44% (7/16)	-% (0/0)	43% (3/7)	50% (4/8)	0% (0/2)	-% (0/0)	0% (0/1)	0% (0/1)
		31% (10/32)	0% (0/1)	36% (4/11)	38% (6/16)	0% (0/4)	0% (0/1)	0% (0/3)	0% (0/2)

Würfe Team	Tore	Gehalten	Vorbei	Pfosten / Latte	Geblockt	Gesamt	Wurfquote	
7m	4	1	0	0	0	4/5	80%	
6m	3	5	0	0	0	3/8	38%	
9m	7	5	1	2	0	7/15	47%	
LA/RA	7	2	0	0	0	7/9	78%	
Kreis	2	0	0	0	0	2/2	100%	
Gegenstoß	1	0	0	0	0	1/1	100%	
Durchbruch	0	0	0	0	0	0/0	NaN%	
		24	13	3	2	0	24/40	60%

## LEGENDE

KM	Kreisläufer
TG	Tempogegenstoß
DB	Durchbruch
TF	Technische Fehler
ST	Steals
WB	Geblockte Würfe
AS	Vorlagen
GK	Gelbe Karte
2min	2min-Strafen
RK	Rote Karte
BK	Blaue Karte

Es ist im Einzelfall möglich, dass Unterschiede zwischen der Summe einzelner Spielerstatistiken und Teamstatistiken auftreten. Der Grund ist, dass aufgrund der Geschwindigkeit eines Handball-Spiels bei einzelnen Ereignissen unsere Scouts den Spieler nicht richtig zuordnen können.