



Datum: 03/09/21  
 Uhrzeit: 18:00  
 Spiel: Spiel: 1. Spieltag, Spielnummer: 28645016, Saison: 21/22  
 Austragungsort:  
 Schiedsrichter: ,

# SPIELBERICHT

HLA Challenge

#GeballteLeidenschaft

BEENDET



HcB Lauterach

21 : 29

Alpla HC Hard II



( 9 : 14 )



Bester Werfer: Hammerle 5

2min: 7

Bester Werfer: Sgonc 9

2min: 6

WURFQUOTE: **55%**

7M-QUOTE

7M-QUOTE

WURFQUOTE: **55%**

Würfe gesamt: 38

Tore: 21

Würfe gehalten: 8

Würfe vorbei: 8

Würfe Pfosten/Latte: 2

Würfe geblockt: 0



3 7m-Tore | 4 7m-Würfe

7m verworfen:  
27:27 | 4 MAGER (POST)



5 7m-Tore | 5 7m-Würfe

7m verworfen:

Würfe gesamt: 53

Tore: 29

Würfe gehalten: 13

Würfe vorbei: 6

Würfe Pfosten/Latte: 1

Würfe geblockt: 5

ERFOLGREICHE ANGRIFFE

GEHALTENE BÄLLE

ABGEWEHRTE ANGRIFFE

ABGEWEHRTE ANGRIFFE

GEHALTENE BÄLLE

ERFOLGREICHE ANGRIFFE



21 Tore erzielt | 58 Angriffe\*



8 Paraden | 37 Würfe auf das Tor



29 Gegentore | 58 Angriffe\*



21 Gegentore | 58 Angriffe\*



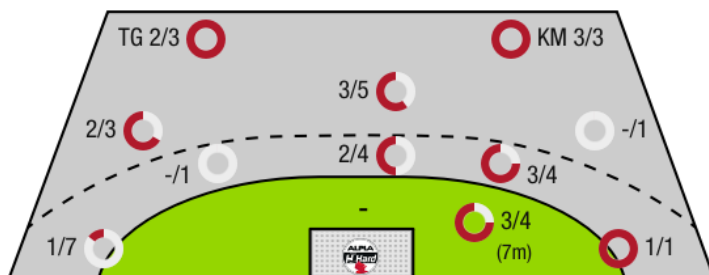
13 Paraden | 34 Würfe auf das Tor



29 Tore erzielt | 58 Angriffe\*

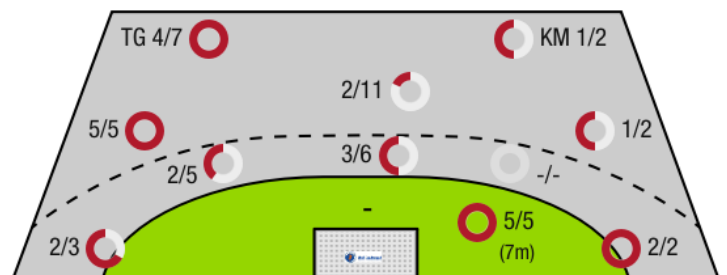
\*Die Anzahl der Angriffe wird mit jedem Ballbesitzwechsel um einen Angriff erhöht.

HCB LAUTERACH - ANGRIFF



TG - Tempogegenstoß KM - Kreisläufer

ALPLA HC HARD II - ANGRIFF



BEENDET



HcB Lauterach

21 : 29

( 9 : 14 )

Alpa HC Hard II



Spieler			Tore/Würfe							Sonstiges				Strafen				
Nr	Name	Pos.	Gesamt	7m	6m	9m	LA/RA	KM	TG	DB*	TF	ST	WB	AS	GK	2min	RK	BK
1	Kohler, Rainhard	TW	-% (0/0)															
33	Kritzinger, Maurice	TW	-% (0/0)															
3	Lapadatovic, Dusan		-% (0/0)															
4	Mager, Ricardo		75% (3/4)	3/4														
5	Kunstner, Jan		-% (0/0)															
7	Armellini, Claudio		0% (0/4)		0/1		0/2				1							
9	Ferencz, David		-% (0/0)															
13	Hammerle, Marcel		50% (5/10)		1/1	2/4	0/2		2/3	2/2	4			1		1		
18	Gorbach, Jonas		100% (3/3)		1/1			2/2			3		1					
25	Winsauer, Sebastian		100% (4/4)		2/2	1/1				2/2	3					2		
35	Reich, Kilian		33% (1/3)		0/1	0/1		1/1			1					3	1	
57	Altintas, Harun		50% (2/4)		1/1		1/3											
96	Dilys, Daugirdas		50% (3/6)		0/2	2/3	1/1			1/2	3		4	1		1		
			55% (21/38)	3/4	5/9	5/9	2/8	3/3	2/3	5/6	15	0	5	2	0	7	1	0

Ein Durchbruch (DB) ist eine zusätzliche Information für Tore, die aus dem Rückraum erzielt wurden. Die Anzahl dieser Tore wird bei der Summe der Tore eines Spielers nicht berücksichtigt.

Torhüter		Quote gehaltener Bälle (Paraden/Tore+gehaltene Würfe)							
Nr	Name	Gesamt	7m	6m	9m	LA/RA	Kreis	Gegenstoß	Durchbruch
1	Kohler, Rainhard	8% (1/13)	0% (0/1)	0% (0/3)	17% (1/6)	0% (0/1)	-% (0/0)	0% (0/3)	-% (0/0)
33	Kritzinger, Maurice	41% (12/29)	0% (0/4)	50% (4/8)	25% (2/8)	25% (1/4)	50% (1/2)	75% (3/4)	40% (2/5)
		31% (13/42)	0% (0/5)	36% (4/11)	21% (3/14)	20% (1/5)	50% (1/2)	43% (3/7)	40% (2/5)

Würfe Team	Tore	Gehalten	Vorbei	Pfosten / Latte	Geblockt	Gesamt	Wurfquote	
7m	3	0	0	1	0	3/4	75%	
6m	5	4	0	0	0	5/9	56%	
9m	5	1	2	1	0	5/9	56%	
LA/RA	2	2	0	0	0	2/8	25%	
Kreis	3	0	0	0	0	3/3	100%	
Gegenstoß	2	0	0	0	0	2/3	67%	
Durchbruch	5	1	0	0	0	5/6	83%	
		21	8	8	2	0	21/38	55%

LEGENDE

- KM Kreisläufer
- TG Tempgegenstoß
- DB Durchbruch
- TF Technische Fehler
- ST Steals
- WB Geblockte Würfe
- AS Vorlagen
- GK Gelbe Karte
- 2min 2min-Strafen
- RK Rote Karte
- BK Blaue Karte

Es ist im Einzelfall möglich, dass Unterschiede zwischen der Summe einzelner Spielerstatistiken und Teamstatistiken auftreten. Der Grund ist, dass aufgrund der Geschwindigkeit eines Handball-Spiels bei einzelnen Ereignissen unsere Scouts den Spieler nicht richtig zuordnen können.

BEENDET



HcB Lauterach

21 : 29

Alpa HC Hard II



( 9 : 14 )

Spieler			Tore/Würfe							Sonstiges				Strafen				
Nr	Name	Pos.	Gesamt	7m	6m	9m	LA/RA	KM	TG	DB*	TF	ST	WB	AS	GK	2min	RK	BK
20	Edionwe, Benjamin	TW	-% (0/0)															
32	Becvar, Anton	TW	-% (0/0)															
4	Raggl, Lucca		-% (0/0)									1						
7	Landinig, Domenik		0% (0/1)					0/1			1							
10	Becvar, Paul	RM	25% (1/4)			1/3			0/1		1	1		1		1		
11	Schobel, Roland		33% (1/3)				1/2		0/1									
14	Faigle, Florian		-% (0/0)													1		
15	Mischi, Valentin		25% (1/4)		0/1	1/1			0/1	0/1	1			1				
17	Fritsch, Simon	RL	43% (6/14)		2/5	3/6			1/1	2/3	2					1		
18	Kainz, Johannes		100% (1/1)				1/1											
18	Rimmele, Fabian		100% (2/2)					1/1			2				1			
22	Zech, Marcel	LA	100% (2/2)				1/1		1/1		1	1						
23	Bachmann, Adrian		-% (0/0)															
24	Weber, Linus Luka	RM	55% (6/11)	1/1	2/4	3/6				1/1	1			2		1		
26	Faigle, Dominik		-% (0/0)													2		
38	Sgonc, Lennio	RA	82% (9/11)	4/4	1/1	0/2	1/1		2/2		1	1		1				
			55% (29/53)	5/5	5/11	8/18	4/5	1/2	4/7	3/5	10	4	0	5	1	6	0	0

Ein Durchbruch (DB) ist eine zusätzliche Information für Tore, die aus dem Rückraum erzielt wurden. Die Anzahl dieser Tore wird bei der Summe der Tore eines Spielers nicht berücksichtigt.

Torhüter		Quote gehaltener Bälle (Paraden/Tore+gehaltene Würfe)							
Nr	Name	Gesamt	7m	6m	9m	LA/RA	Kreis	Gegenstoß	Durchbruch
20	Edionwe, Benjamin	33% (7/21)	0% (0/1)	50% (4/8)	14% (1/7)	50% (2/4)	0% (0/3)	0% (0/1)	25% (1/4)
32	Becvar, Anton	13% (1/8)	0% (0/2)	0% (0/1)	0% (0/2)	0% (0/4)	-% (0/0)	0% (0/1)	0% (0/2)
		28% (8/29)	0% (0/3)	44% (4/9)	11% (1/9)	25% (2/8)	0% (0/3)	0% (0/2)	17% (1/6)

Würfe Team	Tore	Gehalten	Vorbei	Pfosten / Latte	Geblockt	Gesamt	Wurfquote	
7m	5	0	0	0	0	5/5	100%	
6m	5	4	1	1	0	5/11	45%	
9m	8	3	3	0	4	8/18	44%	
LA/RA	4	1	0	0	0	4/5	80%	
Kreis	1	1	0	0	0	1/2	50%	
Gegenstoß	4	3	0	0	0	4/7	57%	
Durchbruch	3	2	0	0	0	3/5	60%	
		29	13	6	1	5	29/53	55%

LEGENDE

- KM Kreisläufer
- TG Tempogegenstoß
- DB Durchbruch
- TF Technische Fehler
- ST Steals
- WB Geblockte Würfe
- AS Vorlagen
- GK Gelbe Karte
- 2min 2min-Strafen
- RK Rote Karte
- BK Blaue Karte

Es ist im Einzelfall möglich, dass Unterschiede zwischen der Summe einzelner Spielerstatistiken und Teamstatistiken auftreten. Der Grund ist, dass aufgrund der Geschwindigkeit eines Handball-Spiels bei einzelnen Ereignissen unsere Scouts den Spieler nicht richtig zuordnen können.