



Datum: 11/09/21
 Uhrzeit: 16:30
 Spiel: Spiel: 2. Spieltag, Spielnummer: 28645024, Saison: 21/22
 Austragungsort:
 Schiedsrichter: Lieb, Markus, Stanger, Lukas

SPIELBERICHT

HLA Challenge

#GeballteLeidenschaft

BEENDET



HC Linz AG II

31 : 40

HcB Lauterach



(15 : 18)



Bester Werfer: Kropf, Alkic **7**

2min: **4**

Bester Werfer: Dilys **10**

2min: **4**

WURFQUOTE: **54%**

7M-QUOTE

7M-QUOTE

WURFQUOTE: **69%**

Würfe gesamt: 57



Tore: 31



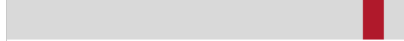
Würfe gehalten: 14



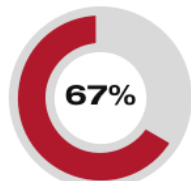
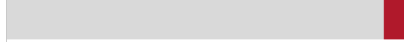
Würfe vorbei: 7



Würfe Pfosten/Latte: 3



Würfe geblockt: 3



4 | **6**
7m-Tore | 7m-Würfe

7m verworfen:

33:50 | 7 FALTHANSL-SCHEINECKER (2) (POST)
 50:52 | 7 FALTHANSL-SCHEINECKER (2) (OFF)



1 | **5**
7m-Tore | 7m-Würfe

7m verworfen:

06:44 | 4 MAGER (3) (SAVE)
 18:15 | 4 MAGER (3) (SAVE)
 21:46 | 4 MAGER (3) (OFF)
 31:18 | 35 REICH (OFF)

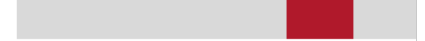
Würfe gesamt: 58



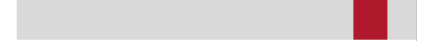
Tore: 40



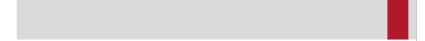
Würfe gehalten: 10



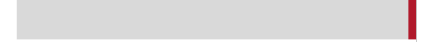
Würfe vorbei: 5



Würfe Pfosten/Latte: 3



Würfe geblockt: 1



ERFOLGREICHE ANGRIFFE

GEHALTENE BÄLLE

ABGEWEHRTE ANGRIFFE

ABGEWEHRTE ANGRIFFE

GEHALTENE BÄLLE

ERFOLGREICHE ANGRIFFE



31 | **63**

Tore erzielt | Angriffe*



14 | **54**

Paraden | Würfe auf das Tor



40 | **64**

Gegentore | Angriffe*



31 | **63**

Gegentore | Angriffe*



10 | **41**

Paraden | Würfe auf das Tor

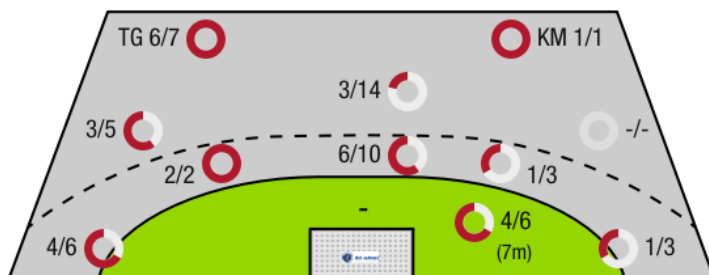


40 | **64**

Tore erzielt | Angriffe*

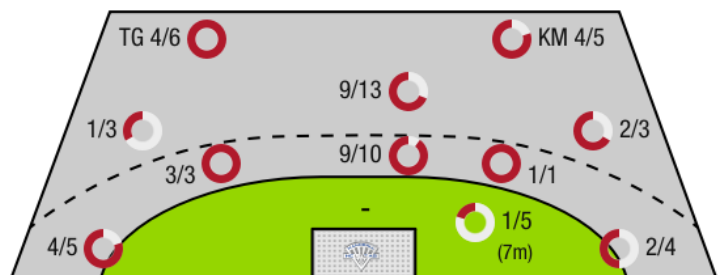
*Die Anzahl der Angriffe wird mit jedem Ballbesitzwechsel um einen Angriff erhöht.

HC LINZ AG II - ANGRIFF



TG - Tempogegenstoß KM - Kreisläufer

HCB LAUTERACH - ANGRIFF





HC Linz AG II

BEENDET

31 : 40

HcB Lauterach



(15 : 18)

Spieler			Tore/Würfe							Sonstiges				Strafen				
Nr	Name	Pos.	Gesamt	7m	6m	9m	LA/RA	KM	TG	DB*	TF	ST	WB	AS	GK	2min	RK	BK
16	Muratspahic, Jakob	TW	-% (0/0)											1				
33	Weinmann, Stefan	TW	-% (0/0)															
2	Reichl, Jan		-% (0/0)															
3	Falthansl Scheinecker, Gregor		100% (4/4)		3/3			1/1		2/2								
4	Hellrung, Timo Paul		-% (0/0)															
6	Alkic, Ajdin	RM	70% (7/10)		3/3	3/6			1/1	2/2	1	1		5		1		
7	Falthansl-Scheinecker, Florian	LA	56% (5/9)	3/5			2/4											
8	Kaimberger, Elias Luca		100% (2/2)				2/2											
9	Scherzinger, Eric Christian		-% (0/0)								1			1		1		
13	Kropf, Jakob	RM	70% (7/10)		3/4	2/4			2/2	3/3						2		
14	Hauptmann, Tobias		33% (1/3)				0/1		1/2									
20	Vuckovic, Gojko	KM	-% (0/0)															
23	Tepic, Mladenko		25% (3/12)	1/1	0/4	1/6			1/1		2		1	2				
27	Rados, Ivan		50% (2/4)		0/1		1/2		1/1		2							
43	Bohm, Elmar	LA	0% (0/3)			0/3						2		1				
OA	Maric, Dominik																	
OB															1			
OC	N, Muhringer																	
			54% (31/57)	4/6	9/15	6/19	5/9	1/1	6/7	7/7	6	3	1	10	1	4	0	0

Ein Durchbruch (DB) ist eine zusätzliche Information für Tore, die aus dem Rückraum erzielt wurden. Die Anzahl dieser Tore wird bei der Summe der Tore eines Spielers nicht berücksichtigt.

Torhüter		Quote gehaltener Bälle (Paraden/Tore+gehaltene Würfe)							
Nr	Name	Gesamt	7m	6m	9m	LA/RA	Kreis	Gegenstoß	Durchbruch
16	Muratspahic, Jakob	22% (4/18)	-% (0/0)	14% (1/7)	14% (1/7)	50% (2/4)	-% (0/0)	0% (0/2)	0% (0/3)
33	Weinmann, Stefan	20% (6/30)	67% (2/3)	0% (0/7)	18% (2/11)	0% (0/4)	25% (1/4)	33% (1/3)	0% (0/3)
		21% (10/48)	67% (2/3)	7% (1/14)	17% (3/18)	25% (2/8)	25% (1/4)	20% (1/5)	0% (0/6)

Würfe Team	Tore	Gehalten	Vorbei	Pfosten / Latte	Geblockt	Gesamt	Wurfquote
7m	4	0	1	1	0	4/6	67%
6m	9	4	0	1	1	9/15	60%
9m	6	6	4	1	2	6/19	32%
LA/RA	5	3	0	0	0	5/9	56%
Kreis	1	0	0	0	0	1/1	100%
Gegenstoß	6	1	0	0	0	6/7	86%
Durchbruch	7	0	0	0	0	7/7	100%
	31	14	7	3	3	31/57	54%

LEGENDE

- KM Kreisläufer
- TG Tempogegenstoß
- DB Durchbruch
- TF Technische Fehler
- ST Steals
- WB Geblockte Würfe
- AS Vorlagen
- GK Gelbe Karte
- 2min 2min-Strafen
- RK Rote Karte
- BK Blaue Karte

Es ist im Einzelfall möglich, dass Unterschiede zwischen der Summe einzelner Spielerstatistiken und Teamstatistiken auftreten. Der Grund ist, dass aufgrund der Geschwindigkeit eines Handball-Spiels bei einzelnen Ereignissen unsere Scouts den Spieler nicht richtig zuordnen können.



HC Linz AG II

BEENDET

31 : 40

(15 : 18)

HcB Lauterach



Spieler			Tore/Würfe							Sonstiges				Strafen				
Nr	Name	Pos.	Gesamt	7m	6m	9m	LA/RA	KM	TG	DB*	TF	ST	WB	AS	GK	2min	RK	BK
1	Kohler, Rainhard	TW	-% (0/0)															
33	Kritzinger, Maurice	TW	-% (0/0)															
3	Lapadatovic, Dusan		0% (0/1)				0/1											
4	Mager, Ricardo		25% (1/4)	0/3	1/1													
7	Armellini, Claudio		67% (2/3)				1/2		1/1									
9	Ferencz, David		-% (0/0)															
13	Hammerle, Marcel		75% (6/8)		1/2	0/1	3/3	1/1	1/1	1/1		1				1		
17	Baldauf, Philipp		-% (0/0)															
18	Gorbach, Jonas		83% (5/6)		3/3			2/3		1/1	1		3			2		
22	Vasic, Leonardo		0% (0/2)			0/2					1							
25	Winsauer, Sebastian		80% (4/5)		2/2	1/2		1/1		2/2		1		4				
35	Reich, Kilian		75% (9/12)	1/2	1/1	6/7			1/2	1/1	1	1		2		1		
57	Altintas, Harun		60% (3/5)				2/3		1/2		1	1		1				
96	Dilys, Daugirdas		83% (10/12)		5/5	5/7				1/1	1	1		2				
0A	Mile, Barasin																	
			69% (40/58)	1/5	13/14	12/19	6/9	4/5	4/6	6/6	5	5	3	9	0	4	0	0

Ein Durchbruch (DB) ist eine zusätzliche Information für Tore, die aus dem Rückraum erzielt wurden. Die Anzahl dieser Tore wird bei der Summe der Tore eines Spielers nicht berücksichtigt.

Torhüter		Quote gehaltener Bälle (Paraden/Tore+gehaltene Würfe)							
Nr	Name	Gesamt	7m	6m	9m	LA/RA	Kreis	Gegenstoß	Durchbruch
1	Kohler, Rainhard	31% (13/42)	0% (0/3)	29% (4/14)	31% (5/16)	33% (3/9)	0% (0/1)	17% (1/6)	0% (0/7)
33	Kritzinger, Maurice	33% (1/3)	0% (0/1)	-% (0/0)	100% (1/1)	-% (0/0)	-% (0/0)	0% (0/1)	-% (0/0)
		31% (14/45)	0% (0/4)	29% (4/14)	35% (6/17)	33% (3/9)	0% (0/1)	14% (1/7)	0% (0/7)

Würfe Team	Tore	Gehalten	Vorbei	Pfosten / Latte	Geblockt	Gesamt	Wurfquote	
7m	1	2	2	0	0	1/5	20%	
6m	13	1	0	0	0	13/14	93%	
9m	12	3	2	1	1	12/19	63%	
LA/RA	6	2	0	1	0	6/9	67%	
Kreis	4	1	0	0	0	4/5	80%	
Gegenstoß	4	1	0	1	0	4/6	67%	
Durchbruch	6	0	0	0	0	6/6	100%	
		40	10	5	3	1	40/58	69%

LEGENDE

- KM Kreisläufer
- TG Tempogegenstoß
- DB Durchbruch
- TF Technische Fehler
- ST Steals
- WB Geblockte Würfe
- AS Vorlagen
- GK Gelbe Karte
- 2min 2min-Strafen
- RK Rote Karte
- BK Blaue Karte

Es ist im Einzelfall möglich, dass Unterschiede zwischen der Summe einzelner Spielerstatistiken und Teamstatistiken auftreten. Der Grund ist, dass aufgrund der Geschwindigkeit eines Handball-Spiels bei einzelnen Ereignissen unsere Scouts den Spieler nicht richtig zuordnen können.