



Datum: 12/09/21
 Uhrzeit: 15:00
 Spiel: Spiel: 2. Spieltag, Spielnummer: 28645028, Saison: 21/22
 Austragungsort:
 Schiedsrichter: Popovic, Dragana, Tartarotti, Patrick

SPIELBERICHT

HLA Challenge

#GeballteLeidenschaft

BEENDET



Alpla HC Hard II

32 : 33

Medalp Handball Tirol



(15 : 15)



Bester Werfer: Fritsch 9

2min: 6

Bester Werfer: Kristen 8

2min: 8

WURFQUOTE: **57%**

7M-QUOTE

7M-QUOTE

WURFQUOTE: **66%**

Würfe gesamt: 56



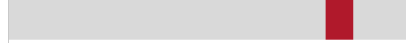
Tore: 32



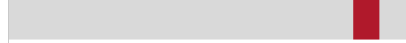
Würfe gehalten: 15



Würfe vorbei: 4



Würfe Pfosten/Latte: 4



Würfe geblockt: 4



4 7m-Tore | 5 7m-Würfe

7m verworfen:
06:26 | 24 WEBER (BAR)



3 7m-Tore | 4 7m-Würfe

7m verworfen:
44:34 | 2 LECHLEITNER (POST)

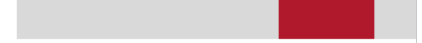
Würfe gesamt: 50



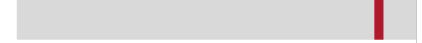
Tore: 33



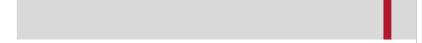
Würfe gehalten: 12



Würfe vorbei: 1



Würfe Pfosten/Latte: 1



Würfe geblockt: 3



ERFOLGREICHE ANGRIFFE

GEHALTENE BÄLLE

ABGEWEHRTE ANGRIFFE

ABGEWEHRTE ANGRIFFE

GEHALTENE BÄLLE

ERFOLGREICHE ANGRIFFE



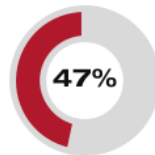
32 Tore erzielt | 60 Angriffe*



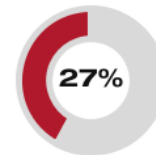
15 Paraden | 48 Würfe auf das Tor



33 Gegentore | 59 Angriffe*



32 Gegentore | 60 Angriffe*



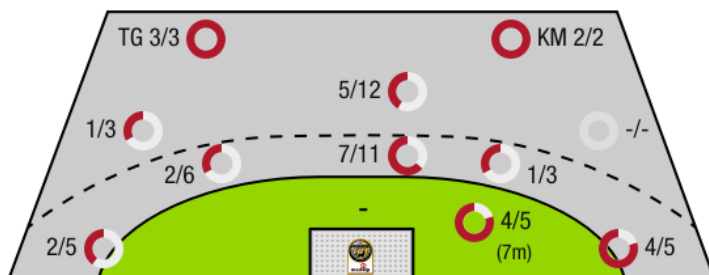
12 Paraden | 44 Würfe auf das Tor



33 Tore erzielt | 59 Angriffe*

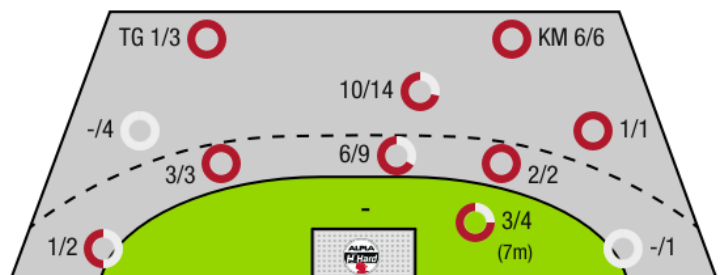
*Die Anzahl der Angriffe wird mit jedem Ballbesitzwechsel um einen Angriff erhöht.

ALPLA HC HARD II - ANGRIFF



TG - Tempogegenstoß KM - Kreisläufer

MEDALP HANDBALL TIROL - ANGRIFF





Alpha HC Hard II

BEENDET

32 : 33

Medalp Handball Tirol



(15 : 15)

Spieler			Tore/Würfe							Sonstiges				Strafen				
Nr	Name	Pos.	Gesamt	7m	6m	9m	LA/RA	KM	TG	DB*	TF	ST	WB	AS	GK	2min	RK	BK
16	Baldauf, Emanuel	TW	-% (0/0)															
20	Edionwe, Benjamin	TW	-% (0/0)								1							
2	Heiler, Laurin		-% (0/0)															
3	Bosch, Samuel		-% (0/0)															
4	Raggl, Lucca		-% (0/0)													2		
7	Landinig, Domenik		-% (0/0)															
10	Becvar, Paul	RM	78% (7/9)		4/5	1/2	1/1		1/1	2/2			1	1		2		
14	Faigle, Florian		-% (0/0)															
15	Mischi, Valentin		50% (1/2)		0/1	1/1				0/1	1		1			1		
17	Fritsch, Simon	RL	53% (9/17)		5/8	3/8		1/1		2/2	1			4		1		
19	Rimmele, Fabian		100% (1/1)					1/1					1	2				
22	Zech, Marcel	LA	50% (2/4)				2/4				2							
23	Bachmann, Adrian		50% (1/2)				0/1		1/1									
24	Weber, Linus Luka	RM	46% (6/13)	4/5	1/5	1/3					1			1				
26	Faigle, Dominik		-% (0/0)															
38	Sgonc, Lennio	RA	57% (4/7)		0/1	0/1	3/4		1/1			1		2				
OA	Trautvetter, Benjamin																	
OB	Weber, Thomas														1			
OC	Dorn, Kilian																	
OD	Schobel, Roland																	
			57% (32/56)	4/5	10/20	6/15	6/10	2/2	3/3	4/5	6	1	3	10	1	6	0	0

Ein Durchbruch (DB) ist eine zusätzliche Information für Tore, die aus dem Rückraum erzielt wurden. Die Anzahl dieser Tore wird bei der Summe der Tore eines Spielers nicht berücksichtigt.

Torhüter		Quote gehaltener Bälle (Paraden/Tore+gehaltene Würfe)							
Nr	Name	Gesamt	7m	6m	9m	LA/RA	Kreis	Gegenstoß	Durchbruch
16	Baldauf, Emanuel	31% (8/26)	-% (0/0)	13% (1/8)	33% (3/9)	67% (2/3)	0% (0/4)	100% (1/1)	17% (1/6)
20	Edionwe, Benjamin	21% (4/19)	0% (0/3)	20% (1/5)	25% (2/8)	-% (0/0)	0% (0/2)	50% (1/2)	50% (1/2)
		27% (12/45)	0% (0/3)	15% (2/13)	29% (5/17)	67% (2/3)	0% (0/6)	67% (2/3)	25% (2/8)

Würfe Team	Tore	Gehalten	Vorbei	Pfosten / Latte	Geblockt	Gesamt	Wurfquote
7m	4	0	0	1	0	4/5	80%
6m	10	6	0	1	3	10/20	50%
9m	6	6	1	1	1	6/15	40%
LA/RA	6	3	0	1	0	6/10	60%
Kreis	2	0	0	0	0	2/2	100%
Gegenstoß	3	0	0	0	0	3/3	100%
Durchbruch	4	0	0	1	0	4/5	80%
		32	15	4	4	32/56	57%

LEGENDE

KM	Kreisläufer
TG	Tempgegenstoß
DB	Durchbruch
TF	Technische Fehler
ST	Steals
WB	Geblockte Würfe
AS	Vorlagen
GK	Gelbe Karte
2min	2min-Strafen
RK	Rote Karte
BK	Blaue Karte

Es ist im Einzelfall möglich, dass Unterschiede zwischen der Summe einzelner Spielerstatistiken und Teamstatistiken auftreten. Der Grund ist, dass aufgrund der Geschwindigkeit eines Handball-Spiels bei einzelnen Ereignissen unsere Scouts den Spieler nicht richtig zuordnen können.



Apla HC Hard II

BEENDET

32 : 33

Medalp Handball Tirol



(15 : 15)

Spieler			Tore/Würfe								Sonstiges				Strafen			
Nr	Name	Pos.	Gesamt	7m	6m	9m	LA/RA	KM	TG	DB*	TF	ST	WB	AS	GK	2min	RK	BK
12	Alber, T	TW	-% (0/0)															
16	Nagl, Sebastian	TW	-% (0/0)															
2	Lechleitner, Luca		57% (4/7)	2/3	1/2	1/2				0/1	4			3	1	1		
4	Sabath, Simon		86% (6/7)		1/2	1/1		4/4		1/1					1	1		
5	Lamesic, Anton		-% (0/0)										3					
7	Prader, Lukas		-% (0/0)															
10	Benjamin, Erhard		67% (2/3)		1/1		1/2											
11	Kristen, Felix	RR	67% (8/12)		4/4	4/7				2/3	2			3		2		
13	Nagele, E		100% (1/1)						1/1							1		
14	Ladstätter, Johannes		50% (1/2)					1/1	0/1									
18	Dimai, Laurel		50% (2/4)		2/2		0/1		0/1	1/1	2							
24	Igbinoba, Philipp	LA	64% (7/11)	1/1	1/2	5/8				2/2				6				
57	Huber, Alfons		50% (1/2)			0/1		1/1			1		1			2		
97	Gasparini, Nico		100% (1/1)		1/1									1		1		
OA	Petrusic, Tomislav														1			
OB	Hagleitner, Klaus																	
			66% (33/50)	3/4	11/14	11/19	1/3	6/6	1/3	6/8	9	0	4	13	3	8	0	0

Ein Durchbruch (DB) ist eine zusätzliche Information für Tore, die aus dem Rückraum erzielt wurden. Die Anzahl dieser Tore wird bei der Summe der Tore eines Spielers nicht berücksichtigt.

Torhüter		Quote gehaltener Bälle (Paraden/Tore+gehaltene Würfe)							
Nr	Name	Gesamt	7m	6m	9m	LA/RA	Kreis	Gegenstoß	Durchbruch
12	Alber, T	27% (11/41)	0% (0/4)	31% (5/16)	33% (3/9)	30% (3/10)	0% (0/2)	0% (0/3)	0% (0/4)
16	Nagl, Sebastian	67% (4/6)	-% (0/0)	100% (1/1)	60% (3/5)	-% (0/0)	-% (0/0)	-% (0/0)	-% (0/0)
		32% (15/47)	0% (0/4)	35% (6/17)	43% (6/14)	30% (3/10)	0% (0/2)	0% (0/3)	0% (0/4)

Würfe Team	Tore	Gehalten	Vorbei	Pfosten / Latte	Geblockt	Gesamt	Wurfquote
7m	3	0	0	1	0	3/4	75%
6m	11	2	0	0	1	11/14	79%
9m	11	5	1	0	2	11/19	58%
LA/RA	1	2	0	0	0	1/3	33%
Kreis	6	0	0	0	0	6/6	100%
Gegenstoß	1	2	0	0	0	1/3	33%
Durchbruch	6	2	0	0	0	6/8	75%
	33	12	1	1	3	33/50	66%

LEGENDE

- KM Kreisläufer
- TG Tempogegenstoß
- DB Durchbruch
- TF Technische Fehler
- ST Steals
- WB Geblockte Würfe
- AS Vorlagen
- GK Gelbe Karte
- 2min 2min-Strafen
- RK Rote Karte
- BK Blaue Karte

Es ist im Einzelfall möglich, dass Unterschiede zwischen der Summe einzelner Spielerstatistiken und Teamstatistiken auftreten. Der Grund ist, dass aufgrund der Geschwindigkeit eines Handball-Spiels bei einzelnen Ereignissen unsere Scouts den Spieler nicht richtig zuordnen können.