



Datum: 18/09/21  
 Uhrzeit: 15:00  
 Spiel: Spiel: 3. Spieltag, Spielnummer: 28645032, Saison: 21/22  
 Austragungsort:  
 Schiedsrichter: ,

**SPIELBERICHT**  
 HLA Challenge  
**#GeballteLeidenschaft**

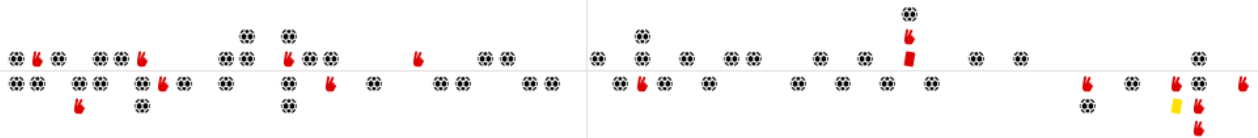
BEENDET

Handball Tirol FT

**24 : 25**

Alpla HC Hard II

( 12 : 15 )



Bester Werfer: Arnold, Grothues **7**

2min: **5**

Bester Werfer: Weber **9**

2min: **9**

WURFQUOTE: **59%**

7M-QUOTE

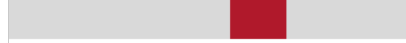
Würfe gesamt: 41



Tore: 24



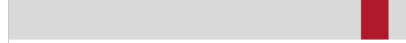
Würfe gehalten: 6



Würfe vorbei: 8



Würfe Pfosten/Latte: 3



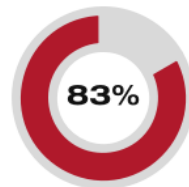
Würfe geblockt: 2



**4** 7m-Tore  
**5** 7m-Würfe

7m verworfen:  
 10:26 | 15 WORGOTTER (OFF)

7M-QUOTE



**5** 7m-Tore  
**6** 7m-Würfe

7m verworfen:  
 50:57 | 24 WEBER (SAVE)

WURFQUOTE: **56%**

Würfe gesamt: 45



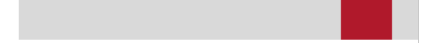
Tore: 25



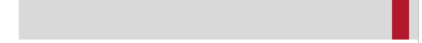
Würfe gehalten: 13



Würfe vorbei: 6



Würfe Pfosten/Latte: 2



Würfe geblockt: 1



ERFOLGREICHE ANGRIFFE



**24** Tore erzielt  
**61** Angriffe\*

GEHALTENE BÄLLE



**6** Paraden  
**31** Würfe auf das Tor

ABGEWEHRTE ANGRIFFE



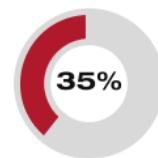
**25** Gegentore  
**61** Angriffe\*

ABGEWEHRTE ANGRIFFE



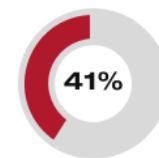
**24** Gegentore  
**61** Angriffe\*

GEHALTENE BÄLLE



**13** Paraden  
**37** Würfe auf das Tor

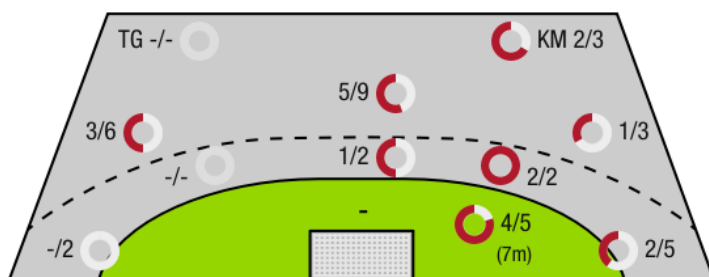
ERFOLGREICHE ANGRIFFE



**25** Tore erzielt  
**61** Angriffe\*

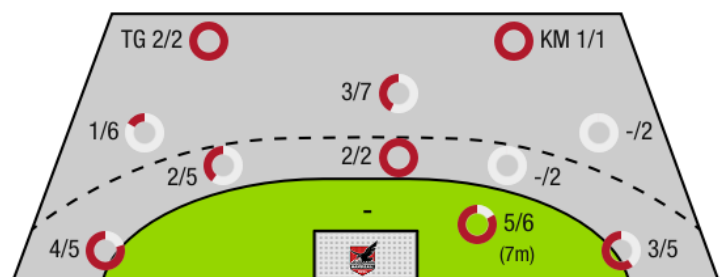
\*Die Anzahl der Angriffe wird mit jedem Ballbesitzwechsel um einen Angriff erhöht.

HANDBALL TIROL FT - ANGRIFF



TG - Tempogegenstoß KM - Kreisläufer

ALPLA HC HARD II - ANGRIFF



BEENDET

Handball Tirol FT

24 : 25

Alpa HC Hard II

( 12 : 15 )

Spieler			Tore/Würfe							Sonstiges				Strafen				
Nr	Name	Pos.	Gesamt	7m	6m	9m	LA/RA	KM	TG	DB*	TF	ST	WB	AS	GK	2min	RK	BK
1	Huber, Matthias	TW	-% (0/0)															
16	Graupner, Martin	TW	-% (0/0)															
3	Orcsik, Andras		43% (3/7)		1/1	0/1	2/5				4							
9	Demmerer, Christoph	RR	67% (2/3)					2/3				2						
11	Wiesinger, Mathias		-% (0/0)															
15	Worgotter, Thomas	LA	63% (5/8)	3/4		1/3					2			2				
32	Grothues, Tobias		54% (7/13)	1/1	0/1	5/10					5					1		
54	Szep, Matyas		0% (0/2)				0/2					1						
55	Arnold, Simon	RA	88% (7/8)		2/2	3/4				2/2	2		1			3	1	
59	Kurz, Florian		-% (0/0)													1		
0A	Labanovskis, Valdis																	
0B	Andriuska, Mindaugas																	
			59% (24/41)	4/5	3/4	9/18	2/7	2/3	0/0	2/2	13	3	1	2	0	5	1	0

Ein Durchbruch (DB) ist eine zusätzliche Information für Tore, die aus dem Rückraum erzielt wurden. Die Anzahl dieser Tore wird bei der Summe der Tore eines Spielers nicht berücksichtigt.

Torhüter		Quote gehaltener Bälle (Paraden/Tore+gehaltene Würfe)							
Nr	Name	Gesamt	7m	6m	9m	LA/RA	Kreis	Gegenstoß	Durchbruch
1	Huber, Matthias	34% (11/32)	0% (0/5)	29% (2/7)	55% (6/11)	30% (3/10)	0% (0/1)	0% (0/2)	100% (1/1)
16	Graupner, Martin	40% (2/5)	100% (1/1)	0% (0/2)	33% (1/3)	-% (0/0)	-% (0/0)	-% (0/0)	0% (0/2)
		35% (13/37)	17% (1/6)	22% (2/9)	50% (7/14)	30% (3/10)	0% (0/1)	0% (0/2)	33% (1/3)

Würfe Team	Tore	Gehalten	Vorbei	Pfosten / Latte	Geblockt	Gesamt	Wurfquote
7m	4	0	1	0	0	4/5	80%
6m	3	0	1	0	0	3/4	75%
9m	9	1	4	2	2	9/18	50%
LA/RA	2	4	0	1	0	2/7	29%
Kreis	2	1	0	0	0	2/3	67%
Gegenstoß	0	0	0	0	0	0/0	NaN%
Durchbruch	2	0	0	0	0	2/2	100%
	24	6	8	3	2	24/41	59%

LEGENDE

- KM Kreisläufer
- TG Tempgegenstoß
- DB Durchbruch
- TF Technische Fehler
- ST Steals
- WB Geblockte Würfe
- AS Vorlagen
- GK Gelbe Karte
- 2min 2min-Strafen
- RK Rote Karte
- BK Blaue Karte

Es ist im Einzelfall möglich, dass Unterschiede zwischen der Summe einzelner Spielerstatistiken und Teamstatistiken auftreten. Der Grund ist, dass aufgrund der Geschwindigkeit eines Handball-Spiels bei einzelnen Ereignissen unsere Scouts den Spieler nicht richtig zuordnen können.

BEENDET

Handball Tirol FT

24 : 25

Alpa HC Hard II

( 12 : 15 )

Spieler			Tore/Würfe								Sonstiges				Strafen			
Nr	Name	Pos.	Gesamt	7m	6m	9m	LA/RA	KM	TG	DB*	TF	ST	WB	AS	GK	2min	RK	BK
16	Baldauf, Emanuel	TW	-% (0/0)								1							
20	Edionwe, Benjamin	TW	-% (0/0)															
3	Bosch, Samuel		-% (0/0)															
4	Raggl, Lucca		-% (0/0)										1					
10	Becvar, Paul	RM	33% (1/3)			1/3				1/1	2					1		
11	Schobel, Roland		-% (0/0)															
14	Faigle, Florian		100% (3/3)				3/3											
15	Mischi, Valentin		33% (2/6)	1/1	1/3	0/2				1/1								
17	Fritsch, Simon	RL	20% (1/5)		1/2	0/3							1			1		
18	Kainz, Johannes		25% (1/4)		0/1	0/2		1/1		0/1	3	1						
18	Rimmele, Fabian		100% (1/1)						1/1				1			1		
21	Nedelko, K		-% (0/0)															
22	Zech, Marcel	LA	33% (1/3)				1/3									1		
24	Weber, Linus Luka	RM	82% (9/11)	4/5	1/1	3/4					5					1		
26	Faigle, Dominik		-% (0/0)														3	
38	Sgonc, Lennio	RA	67% (6/9)		1/2	0/1	3/4		1/1	0/1	1	1						
OA	Trautvetter, Benjamin														1			
OB	Weber, Thomas																	
OC	Dorn, Kilian																	
OD	Schobel, Roland																	
			<b>56% (25/45)</b>	5/6	4/9	4/15	7/10	1/1	2/2	2/4	12	2	2	1	1	9	0	0

Ein Durchbruch (DB) ist eine zusätzliche Information für Tore, die aus dem Rückraum erzielt wurden. Die Anzahl dieser Tore wird bei der Summe der Tore eines Spielers nicht berücksichtigt.

Torhüter		Quote gehaltener Bälle (Paraden/Tore+gehaltene Würfe)							
Nr	Name	Gesamt	7m	6m	9m	LA/RA	Kreis	Gegenstoß	Durchbruch
16	Baldauf, Emanuel	50% (3/6)	0% (0/1)	-% (0/1)	33% (1/3)	100% (2/2)	-% (0/0)	-% (0/0)	-% (0/0)
20	Edionwe, Benjamin	13% (3/24)	0% (0/3)	0% (0/3)	0% (0/13)	40% (2/5)	33% (1/3)	-% (0/0)	0% (0/2)
		<b>20% (6/30)</b>	<b>0% (0/4)</b>	<b>0% (0/4)</b>	<b>6% (1/16)</b>	<b>57% (4/7)</b>	<b>33% (1/3)</b>	<b>-% (0/0)</b>	<b>0% (0/2)</b>

Würfe Team	Tore	Gehalten	Vorbei	Pfosten / Latte	Geblockt	Gesamt	Wurfquote	
7m	5	1	0	0	0	5/6	83%	
6m	4	2	2	1	0	4/9	44%	
9m	4	7	2	1	1	4/15	27%	
LA/RA	7	3	0	0	0	7/10	70%	
Kreis	1	0	0	0	0	1/1	100%	
Gegenstoß	2	0	0	0	0	2/2	100%	
Durchbruch	2	1	0	0	0	2/4	50%	
							<b>25/45</b>	<b>56%</b>

LEGENDE

KM	Kreisläufer
TG	Tempogegenstoß
DB	Durchbruch
TF	Technische Fehler
ST	Steals
WB	Geblockte Würfe
AS	Vorlagen
GK	Gelbe Karte
2min	2min-Strafen
RK	Rote Karte
BK	Blaue Karte

Es ist im Einzelfall möglich, dass Unterschiede zwischen der Summe einzelner Spielerstatistiken und Teamstatistiken auftreten. Der Grund ist, dass aufgrund der Geschwindigkeit eines Handball-Spiels bei einzelnen Ereignissen unsere Scouts den Spieler nicht richtig zuordnen können.