



Datum: 19/09/21  
 Uhrzeit: 16:00  
 Spiel: Spiel: 3. Spieltag, Spielnummer: 28645038, Saison: 21/22  
 Austragungsort: Sporthalle Hotting West  
 Schiedsrichter: ,

# SPIELBERICHT

HLA Challenge

#GeballteLeidenschaft

BEENDET



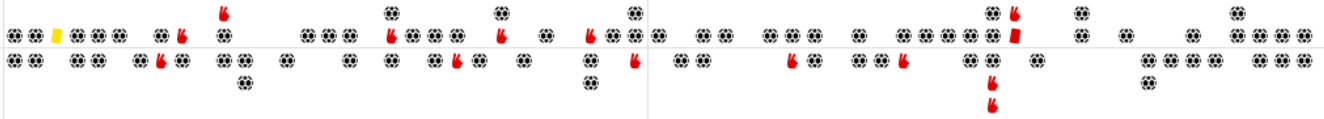
Medalp Handball Tirol

**41 : 33**

HC Linz AG II



(19 : 17)



Bester Werfer: Nagele **8**

2min: **7**

Bester Werfer: Falthansl-Scheinecker **8**

2min: **7**

WURFQUOTE: **80%**

7M-QUOTE

7M-QUOTE

WURFQUOTE: **63%**

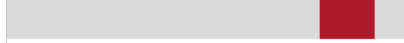
Würfe gesamt: 51



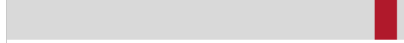
Tore: 41



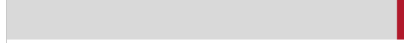
Würfe gehalten: 7



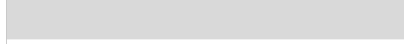
Würfe vorbei: 3



Würfe Pfosten/Latte: 1



Würfe geblockt: 0



**1** 7m-Tore | **1** 7m-Würfe

7m verworfen:



**3** 7m-Tore | **3** 7m-Würfe

7m verworfen:

Würfe gesamt: 52



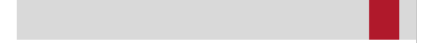
Tore: 33



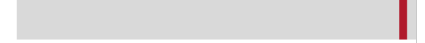
Würfe gehalten: 14



Würfe vorbei: 4



Würfe Pfosten/Latte: 1



Würfe geblockt: 1



ERFOLGREICHE ANGRIFFE

GEHALTENE BÄLLE

ABGEWEHRTE ANGRIFFE

ABGEWEHRTE ANGRIFFE

GEHALTENE BÄLLE

ERFOLGREICHE ANGRIFFE



**41** Tore erzielt | **67** Angriffe\*



**7** Paraden | **40** Würfe auf das Tor



**33** Gegentore | **66** Angriffe\*



**41** Gegentore | **67** Angriffe\*



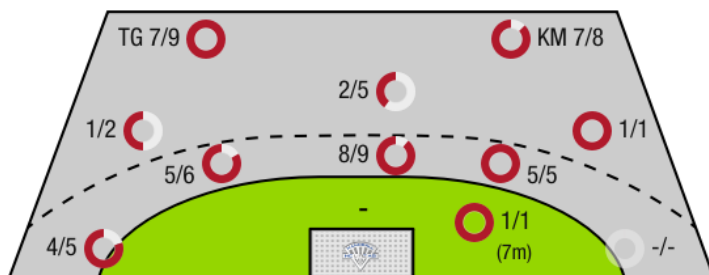
**14** Paraden | **55** Würfe auf das Tor



**33** Tore erzielt | **66** Angriffe\*

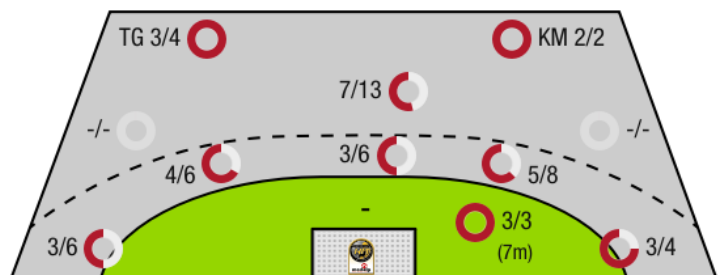
\*Die Anzahl der Angriffe wird mit jedem Ballbesitzwechsel um einen Angriff erhöht.

MEDALP HANDBALL TIROL - ANGRIFF



TG - Tempogegenstoß KM - Kreisläufer

HC LINZ AG II - ANGRIFF





Medalp Handball Tirol

BEENDET

41 : 33

( 19 : 17 )

HC Linz AG II



Spieler			Tore/Würfe							Sonstiges				Strafen				
Nr	Name	Pos.	Gesamt	7m	6m	9m	LA/RA	KM	TG	DB*	TF	ST	WB	AS	GK	2min	RK	BK
12	Sommer, Niklas	TW	-% (0/0)															
16	Nagl, Sebastian	TW	-% (0/0)															
85	Heiss, Thomas	TW	-% (0/0)								2			3				
2	Lechleitner, Luca		60% (3/5)	1/1	1/2	0/1			1/1		1				1			
4	Sabath, Simon		83% (5/6)		1/1			4/5										
5	Lamesic, Anton		100% (3/3)		1/1			2/2			1		1	1		1		
6	Staudinger, E		100% (1/1)					1/1			1							
7	Prader, Lukas		100% (2/2)				1/1		1/1		1			1				
10	Benjamin, Erhard		78% (7/9)		2/3		3/4		2/2			2						
13	Nagele, E		100% (8/8)		7/7	1/1				5/5	4			1		1		
14	Ladstätter, Johannes		100% (1/1)						1/1									
18	Dimai, Laurel		67% (2/3)		2/2				0/1	1/1								
24	Igbinoba, Philipp	LA	67% (4/6)		1/1	1/2			2/3	1/1				4		1		
57	Huber, Alfons		33% (1/3)		1/1	0/2				1/1	2			3				
77	Lechner, Simon		100% (1/1)		1/1					1/1						1		
97	Gasparini, Nico		100% (3/3)		1/1	2/2				1/1	1			2		3	1	
0A	Petrusic, Tomislav																	
0B	Hagleitner, Klaus																	
0C	Perovic, Dragoljub																	
0D	Kirsten, Angelika																	
			80% (41/51)	1/1	18/20	4/8	4/5	7/8	7/9	10/10	13	2	1	15	1	7	1	0

Ein Durchbruch (DB) ist eine zusätzliche Information für Tore, die aus dem Rückraum erzielt wurden. Die Anzahl dieser Tore wird bei der Summe der Tore eines Spielers nicht berücksichtigt.

Torhüter		Quote gehaltener Bälle (Paraden/Tore+gehaltene Würfe)							
Nr	Name	Gesamt	7m	6m	9m	LA/RA	Kreis	Gegenstoß	Durchbruch
12	Sommer, Niklas	22% (2/9)	0% (0/1)	25% (1/4)	0% (0/1)	33% (1/3)	-% (0/0)	-% (0/0)	50% (1/2)
16	Nagl, Sebastian	25% (1/4)	-% (0/0)	50% (1/2)	0% (0/1)	-% (0/0)	-% (0/0)	0% (0/1)	0% (0/1)
85	Heiss, Thomas	32% (11/34)	0% (0/2)	23% (3/13)	45% (5/11)	43% (3/7)	0% (0/2)	0% (0/2)	0% (0/4)
		30% (14/47)	0% (0/3)	26% (5/19)	38% (5/13)	40% (4/10)	0% (0/2)	0% (0/3)	14% (1/7)

Würfe Team	Tore	Gehalten	Vorbei	Pfosten / Latte	Geblockt	Gesamt	Wurfquote
7m	1	0	0	0	0	1/1	100%
6m	18	1	1	0	0	18/20	90%
9m	4	2	1	1	0	4/8	50%
LA/RA	4	1	0	0	0	4/5	80%
Kreis	7	1	0	0	0	7/8	88%
Gegenstoß	7	2	0	0	0	7/9	78%
Durchbruch	10	0	0	0	0	10/10	100%
	41	7	3	1	0	41/51	80%

LEGENDE

- KM Kreisläufer
- TG Tempgegenstoß
- DB Durchbruch
- TF Technische Fehler
- ST Steals
- WB Geblockte Würfe
- AS Vorlagen
- GK Gelbe Karte
- 2min 2min-Strafen
- RK Rote Karte
- BK Blaue Karte

Es ist im Einzelfall möglich, dass Unterschiede zwischen der Summe einzelner Spielerstatistiken und Teamstatistiken auftreten. Der Grund ist, dass aufgrund der Geschwindigkeit eines Handball-Spiels bei einzelnen Ereignissen unsere Scouts den Spieler nicht richtig zuordnen können.



Medalp Handball Tirol

BEENDET

41 : 33

( 19 : 17 )

HC Linz AG II



Spieler			Tore/Würfe								Sonstiges				Strafen			
Nr	Name	Pos.	Gesamt	7m	6m	9m	LA/RA	KM	TG	DB*	TF	ST	WB	AS	GK	2min	RK	BK
16	Muratspahic, Jakob	TW	-% (0/0)															
33	Weinmann, Stefan	TW	-% (0/0)								2			1				
3	Falthansl Scheinecker, Gregor		100% (1/1)		1/1					1/1						1		
4	Hellrung, Timo Paul		50% (1/2)		0/1	1/1					1							
6	Sironjic, Sinisa	RM	50% (6/12)		5/7	1/4			0/1	4/4	1			1		1		
7	Falthansl-Scheinecker, Florian	LA	67% (8/12)	3/3	3/4		2/5				2							
8	Kaimberger, Elias Luca		100% (2/2)		1/1		1/1				1							
9	Scherzinger, Eric Christian		0% (0/1)		0/1													
11	Spandl, C		-% (0/0)															
13	Kropf, Jakob	RM	83% (5/6)		2/2	1/2		1/1	1/1	1/1	2			1		1		
14	Hauptmann, Tobias		75% (3/4)				2/3		1/1		1							
23	Tepic, Mladenko		25% (1/4)		0/1	1/3					2					1		
27	Rados, Ivan		100% (1/1)				1/1									1		
43	Bohm, Eimar	LA	-% (0/0)								1	1		1				
73	Alkic, Ajdin	RM	71% (5/7)		0/2	3/3		1/1	1/1	0/1	4					2		
OA	Alkic, Nermin																	
			63% (33/52)	3/3	12/20	7/13	6/10	2/2	3/4	6/7	17	1	0	4	0	7	0	0

Ein Durchbruch (DB) ist eine zusätzliche Information für Tore, die aus dem Rückraum erzielt wurden. Die Anzahl dieser Tore wird bei der Summe der Tore eines Spielers nicht berücksichtigt.

Torhüter		Quote gehaltener Bälle (Paraden/Tore+gehaltene Würfe)							
Nr	Name	Gesamt	7m	6m	9m	LA/RA	Kreis	Gegenstoß	Durchbruch
16	Muratspahic, Jakob	-% (0/0)	-% (0/0)	-% (0/0)	-% (0/0)	-% (0/0)	-% (0/0)	-% (0/0)	-% (0/0)
33	Weinmann, Stefan	15% (7/48)	0% (0/1)	5% (1/20)	25% (2/8)	20% (1/5)	13% (1/8)	22% (2/9)	0% (0/10)
		15% (7/48)	0% (0/1)	5% (1/20)	25% (2/8)	20% (1/5)	13% (1/8)	22% (2/9)	0% (0/10)

Würfe Team	Tore	Gehalten	Vorbei	Pfosten / Latte	Geblockt	Gesamt	Wurfquote
7m	3	0	0	0	0	3/3	100%
6m	12	5	1	1	1	12/20	60%
9m	7	5	1	0	0	7/13	54%
LA/RA	6	4	0	0	0	6/10	60%
Kreis	2	0	0	0	0	2/2	100%
Gegenstoß	3	0	0	0	0	3/4	75%
Durchbruch	6	1	0	0	0	6/7	86%
	33	14	4	1	1	33/52	63%

LEGENDE

- KM Kreisläufer
- TG Tempgegenstoß
- DB Durchbruch
- TF Technische Fehler
- ST Steals
- WB Geblockte Würfe
- AS Vorlagen
- GK Gelbe Karte
- 2min 2min-Strafen
- RK Rote Karte
- BK Blaue Karte

Es ist im Einzelfall möglich, dass Unterschiede zwischen der Summe einzelner Spielerstatistiken und Teamstatistiken auftreten. Der Grund ist, dass aufgrund der Geschwindigkeit eines Handball-Spiels bei einzelnen Ereignissen unsere Scouts den Spieler nicht richtig zuordnen können.