



Datum: 25/09/21
 Uhrzeit: 18:00
 Spiel: Spiel: 4. Spieltag, Spielnummer: 28645044, Saison: 21/22
 Austragungsort:
 Schiedsrichter: Anastase, Ginel, Romer, Martin

SPIELBERICHT

HLA Challenge

#GeballteLeidenschaft

BEENDET



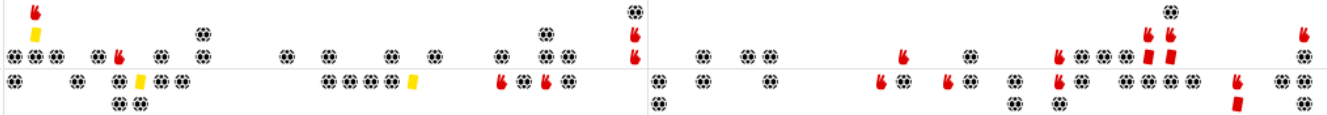
HcB Lauterach

25 : 30

Medalp Handball Tirol



(16 : 13)



Bester Werfer: Dilys **6**

2min: **8**

Bester Werfer: Lechleitner **9**

2min: **6**

WURFQUOTE: **49%**

7M-QUOTE

Würfe gesamt: 51



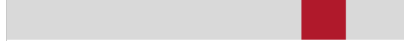
Tore: 25



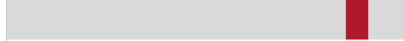
Würfe gehalten: 15



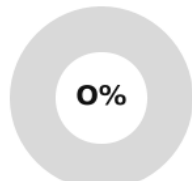
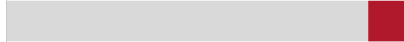
Würfe vorbei: 6



Würfe Pfosten/Latte: 3



Würfe geblockt: 5



0%

0

1

7m-Tore

7m-Würfe

7m verworfen:
47:01 | 4 MAGER (SAVE)

7M-QUOTE



100%

3

3

7m-Tore

7m-Würfe

7m verworfen:

WURFQUOTE: **68%**

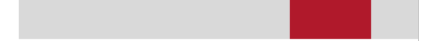
Würfe gesamt: 44



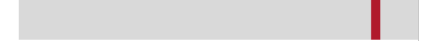
Tore: 30



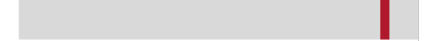
Würfe gehalten: 9



Würfe vorbei: 1



Würfe Pfosten/Latte: 1



Würfe geblockt: 4



ERFOLGREICHE ANGRIFFE



44%

25

57

Tore erzielt

Angriffe*

GEHALTENE BÄLLE



33%

15

45

Paraden

Würfe auf das Tor

ABGEWEHRTE ANGRIFFE



47%

30

57

Gegentore

Angriffe*

ABGEWEHRTE ANGRIFFE



56%

25

57

Gegentore

Angriffe*

GEHALTENE BÄLLE



26%

9

34

Paraden

Würfe auf das Tor

ERFOLGREICHE ANGRIFFE



53%

30

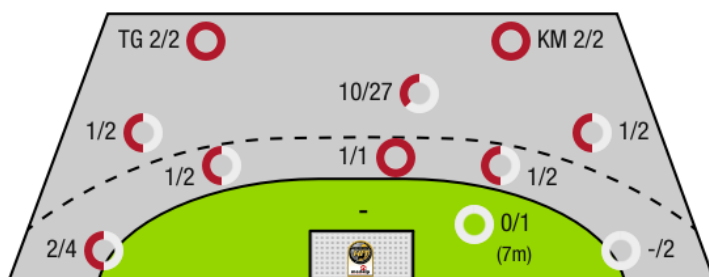
57

Tore erzielt

Angriffe*

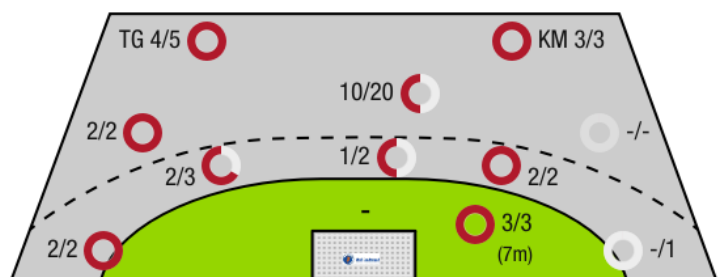
*Die Anzahl der Angriffe wird mit jedem Ballbesitzwechsel um einen Angriff erhöht.

HCB LAUTERACH - ANGRIFF



TG - Tempogegenstoß KM - Kreisläufer

MEDALP HANDBALL TIROL - ANGRIFF



BEENDET



HcB Lauterach

25 : 30

Medalp Handball Tirol



(16 : 13)

Spieler			Tore/Würfe								Sonstiges				Strafen			
Nr	Name	Pos.	Gesamt	7m	6m	9m	LA/RA	KM	TG	DB*	TF	ST	WB	AS	GK	2min	RK	BK
1	Kohler, Rainhard	TW	100% (1/1)															
33	Kritzinger, Maurice	TW	50% (1/2)			1/1	0/1											
4	Mager, Ricardo		33% (2/6)	0/1	1/1	1/4					1		1	5	1		1	
5	Kunstner, Jan		-% (0/0)															
7	Armellini, Claudio		-% (0/0)															
9	Ferencz, David		-% (0/0)															
10	Dzolic, Ranko		25% (1/4)			1/4					1					3	1	
13	Hammerle, Marcel		80% (4/5)				2/3		1/1		1							
17	Baldauf, Philipp		-% (0/0)															
18	Gorbach, Jonas		50% (1/2)		1/1	0/1				1/1	1		1	1				
22	Vasic, Leonardo		-% (0/0)															
25	Winsauer, Sebastian		50% (1/2)			1/2					1					1		
35	Reich, Kilian		40% (4/10)			4/10					1							
57	Altintas, Harun		50% (4/8)		1/2	1/2	0/2	1/1	1/1			1					2	
96	Dilyš, Daugirdas		55% (6/11)		0/1	3/7		1/1			4	1	1				2	
OA	Lapadatovic, Dusan																	
OB	Mile, Barasin																	
			49% (25/51)	0/1	3/5	12/31	2/6	2/2	2/2	1/1	10	2	3	6	1	8	2	0

Ein Durchbruch (DB) ist eine zusätzliche Information für Tore, die aus dem Rückraum erzielt wurden. Die Anzahl dieser Tore wird bei der Summe der Tore eines Spielers nicht berücksichtigt.

Torhüter		Quote gehaltener Bälle (Paraden/Tore+gehaltene Würfe)							
Nr	Name	Gesamt	7m	6m	9m	LA/RA	Kreis	Gegenstoß	Durchbruch
1	Kohler, Rainhard	24% (9/38)	0% (0/3)	29% (2/7)	28% (5/18)	33% (1/3)	0% (0/3)	20% (1/5)	25% (1/4)
33	Kritzinger, Maurice	-% (0/0)	-% (0/0)	-% (0/0)	-% (0/0)	-% (0/0)	-% (0/0)	-% (0/0)	-% (0/0)
		24% (9/38)	0% (0/3)	29% (2/7)	28% (5/18)	33% (1/3)	0% (0/3)	20% (1/5)	25% (1/4)

Würfe Team	Tore	Gehalten	Vorbei	Pfosten / Latte	Geblockt	Gesamt	Wurfquote
7m	0	1	0	0	0	0/1	0%
6m	3	0	1	0	1	3/5	60%
9m	12	11	2	2	4	12/31	39%
LA/RA	2	3	0	1	0	2/6	33%
Kreis	2	0	0	0	0	2/2	100%
Gegenstoß	2	0	0	0	0	2/2	100%
Durchbruch	1	0	0	0	0	1/1	100%
	25	15	6	3	5	25/51	49%

LEGENDE

- KM Kreisläufer
- TG Tempogegenstoß
- DB Durchbruch
- TF Technische Fehler
- ST Steals
- WB Geblockte Würfe
- AS Vorlagen
- GK Gelbe Karte
- 2min 2min-Strafen
- RK Rote Karte
- BK Blaue Karte

Es ist im Einzelfall möglich, dass Unterschiede zwischen der Summe einzelner Spielerstatistiken und Teamstatistiken auftreten. Der Grund ist, dass aufgrund der Geschwindigkeit eines Handball-Spiels bei einzelnen Ereignissen unsere Scouts den Spieler nicht richtig zuordnen können.

BEENDET



HcB Lauterach

25 : 30

Medalp Handball Tirol



(16 : 13)

Spieler			Tore/Würfe							Sonstiges				Strafen				
Nr	Name	Pos.	Gesamt	7m	6m	9m	LA/RA	KM	TG	DB*	TF	ST	WB	AS	GK	2min	RK	BK
16	Nagl, Sebastian	TW	-% (0/0)															
85	Heiss, Thomas	TW	0% (0/1)			0/1												
2	Lechleitner, Luca		69% (9/13)	2/2	2/3	2/5		1/1	1/1	2/3	4	2	1	3				
4	Sabath, Simon		100% (1/1)					1/1				1				3	1	
6	Staudinger, E		0% (0/2)			0/1			0/1		2							
7	Prader, Lukas		80% (4/5)		0/1		2/2		2/2									
10	Benjamin, Erhard		-% (0/0)															
18	Dimai, Laurel		80% (4/5)	1/1	1/1		0/1	1/1	1/1		2				1			
24	Igbinoba, Philipp	LA	57% (4/7)		1/1	3/6					2			5		1		
57	Huber, Alfons		100% (1/1)			1/1					1		4	1		1		
97	Gasparini, Nico		78% (7/9)		1/1	6/8				1/1	1			4	1	1		
0A	Petrusic, Tomislav																	
0B	Hagleitner, Klaus																	
0C	Perovic, Dragoljub																	
0D	Svedi, Katarina																	
			68% (30/44)	3/3	5/7	12/22	2/3	3/3	4/5	3/4	13	3	5	13	2	6	1	0

Ein Durchbruch (DB) ist eine zusätzliche Information für Tore, die aus dem Rückraum erzielt wurden. Die Anzahl dieser Tore wird bei der Summe der Tore eines Spielers nicht berücksichtigt.

Torhüter		Quote gehaltener Bälle (Paraden/Tore+gehaltene Würfe)							
Nr	Name	Gesamt	7m	6m	9m	LA/RA	Kreis	Gegenstoß	Durchbruch
16	Nagl, Sebastian	0% (0/1)	-% (0/0)	-% (0/0)	0% (0/1)	-% (0/0)	-% (0/0)	-% (0/0)	-% (0/0)
85	Heiss, Thomas	41% (15/37)	100% (1/1)	0% (0/4)	42% (11/26)	50% (3/6)	0% (0/2)	0% (0/2)	0% (0/1)
		39% (15/38)	100% (1/1)	0% (0/4)	41% (11/27)	50% (3/6)	0% (0/2)	0% (0/2)	0% (0/1)

Würfe Team	Tore	Gehalten	Vorbei	Pfosten / Latte	Geblockt	Gesamt	Wurfquote
7m	3	0	0	0	0	3/3	100%
6m	5	2	0	0	0	5/7	71%
9m	12	5	0	1	4	12/22	55%
LA/RA	2	1	0	0	0	2/3	67%
Kreis	3	0	0	0	0	3/3	100%
Gegenstoß	4	1	0	0	0	4/5	80%
Durchbruch	3	1	0	0	0	3/4	75%
	30	9	1	1	4	30/44	68%

LEGENDE

- KM Kreisläufer
- TG Tempogegenstoß
- DB Durchbruch
- TF Technische Fehler
- ST Steals
- WB Geblockte Würfe
- AS Vorlagen
- GK Gelbe Karte
- 2min 2min-Strafen
- RK Rote Karte
- BK Blaue Karte

Es ist im Einzelfall möglich, dass Unterschiede zwischen der Summe einzelner Spielerstatistiken und Teamstatistiken auftreten. Der Grund ist, dass aufgrund der Geschwindigkeit eines Handball-Spiels bei einzelnen Ereignissen unsere Scouts den Spieler nicht richtig zuordnen können.