



Datum: 04/09/21
 Uhrzeit: 19:00
 Spiel: Spiel: 1. Spieltag, Spielnummer: 28645172, Saison: 21/22
 Austragungsort: Franz Guggenberger Sporthalle
 Schiedsrichter: Kotrc, Martin, Pichler, Alexandra

SPIELBERICHT

HLA Challenge

#GeballteLeidenschaft

BEENDET



Union Sparkasse
Korneuburg

30 : 22

(15 : 11)

Sportunion Die FALKEN
Bachner Bau St. Pölten



Bester Werfer: Kasagrande **7**

2min: **4**

Bester Werfer: Kral **5**

2min: **2**

WURFQUOTE: **68%**

7M-QUOTE

Würfe gesamt: 44



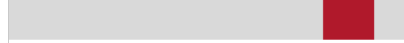
Tore: 30



Würfe gehalten: 8



Würfe vorbei: 6



Würfe Pfosten/Latte: 4



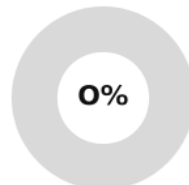
Würfe geblockt: 0



3 7m-Tore | **4** 7m-Würfe

7m verworfen:
15:39 | 5 DIJKSTRA (SAVE)

7M-QUOTE



0 7m-Tore | **2** 7m-Würfe

7m verworfen:
06:17 | 18 BRUCKNER (SAVE)
44:03 | 5 NEUMAIER (POST)

WURFQUOTE: **52%**

Würfe gesamt: 42



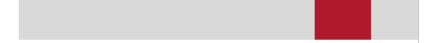
Tore: 22



Würfe gehalten: 10



Würfe vorbei: 6



Würfe Pfosten/Latte: 2



Würfe geblockt: 3



ERFOLGREICHE ANGRIFFE



30 Tore erzielt | **49** Angriffe*

GEHALTENE BÄLLE



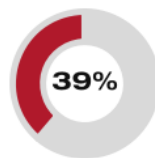
8 Paraden | **30** Würfe auf das Tor

ABGEWEHRTE ANGRIFFE



22 Gegentore | **49** Angriffe*

ABGEWEHRTE ANGRIFFE



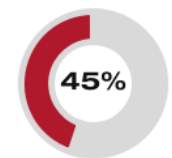
30 Gegentore | **49** Angriffe*

GEHALTENE BÄLLE



10 Paraden | **40** Würfe auf das Tor

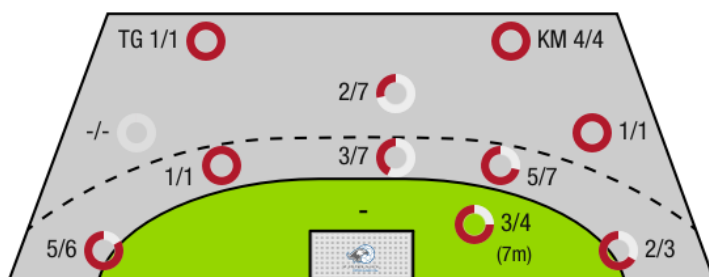
ERFOLGREICHE ANGRIFFE



22 Tore erzielt | **49** Angriffe*

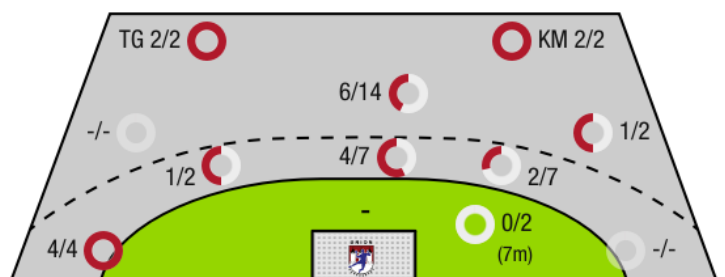
*Die Anzahl der Angriffe wird mit jedem Ballbesitzwechsel um einen Angriff erhöht.

UNION SPARKASSE KORNEUBURG - ANGRIFF



TG - Tempogegenstoß KM - Kreisläufer

SPORTUNION DIE FALKEN BACHNER BAU ST. PÖLTEN - ANGRIFF





Union Sparkasse
Korneuburg

BEENDET

30 : 22
(15 : 11)

Sportunion Die FALKEN
Bachner Bau St. Pölten



Spieler			Tore/Würfe							Sonstiges				Strafen				
Nr	Name	Pos.	Gesamt	7m	6m	9m	LA/RA	KM	TG	DB*	TF	ST	WB	AS	GK	2min	RK	BK
1	Spork, Thomas	TW	100% (2/2)											1				
21	Maislinger, Lukas	TW	-% (0/0)															
2	Dietrich, Patrick	RR	33% (1/3)		0/1	1/2								2		1		
4	Rajic, David	KM	67% (2/3)		0/1			2/2				1						
5	Dijkstra, Leon	RM	67% (2/3)	0/1	1/1	1/1				2/2			1	4				
7	Ratschiner, Richard	LA	-% (0/0)															
8	Reichenauer, Clemens	RL	0% (0/2)		0/1	0/1							2			1		
11	Schafner, Julian	RM	67% (2/3)		1/2			1/1		1/1				4				
13	Weinhappl, Matthias	RL	75% (3/4)				3/4											
14	Schafner, Leonard	RA	40% (2/5)	1/1	0/1	0/1	1/2											
18	Bachofner, Sebastian	RM	80% (4/5)		3/3	0/1				4/4	1			3		1		
25	Tomann, Aaron	RL	75% (3/4)		2/3			1/1			1			3				
28	Bachofner, Andreas	LA	100% (2/2)				2/2					1					1	
29	Vogelsinger, David	RL	0% (0/1)			0/1												
31	Kasagranda, Anton	RA	100% (7/7)	2/2	2/2	1/1	1/1		1/1					1				
38	Korbl, Matthias	LA	-% (0/0)								1				1			
OA	Sauberer, Christian																	
OB	Luzyanin, Alexander																	
			68% (30/44)	3/4	9/15	3/8	7/9	4/4	1/1	7/7	3	2	3	18	1	4	0	0

Ein Durchbruch (DB) ist eine zusätzliche Information für Tore, die aus dem Rückraum erzielt wurden. Die Anzahl dieser Tore wird bei der Summe der Tore eines Spielers nicht berücksichtigt.

Torhüter		Quote gehaltener Bälle (Paraden/Tore+gehaltene Würfe)							
Nr	Name	Gesamt	7m	6m	9m	LA/RA	Kreis	Gegenstoß	Durchbruch
1	Spork, Thomas	36% (10/28)	100% (1/1)	42% (5/12)	33% (4/12)	0% (0/4)	0% (0/1)	0% (0/2)	0% (0/1)
21	Maislinger, Lukas	0% (0/4)	-% (0/0)	0% (0/3)	0% (0/2)	-% (0/0)	0% (0/1)	-% (0/0)	-% (0/0)
		31% (10/32)	100% (1/1)	33% (5/15)	29% (4/14)	0% (0/4)	0% (0/2)	0% (0/2)	0% (0/1)

Würfe Team	Tore	Gehalten	Vorbei	Pfosten / Latte	Geblockt	Gesamt	Wurfquote	
7m	3	1	0	0	0	3/4	75%	
6m	9	2	2	2	0	9/15	60%	
9m	3	3	0	2	0	3/8	38%	
LA/RA	7	2	0	0	0	7/9	78%	
Kreis	4	0	0	0	0	4/4	100%	
Gegenstoß	1	0	0	0	0	1/1	100%	
Durchbruch	7	0	0	0	0	7/7	100%	
		30	8	6	4	0	30/44	68%

LEGENDE

KM	Kreisläufer
TG	Tempogegenstoß
DB	Durchbruch
TF	Technische Fehler
ST	Steals
WB	Geblockte Würfe
AS	Vorlagen
GK	Gelbe Karte
2min	2min-Strafen
RK	Rote Karte
BK	Blaue Karte

Es ist im Einzelfall möglich, dass Unterschiede zwischen der Summe einzelner Spielerstatistiken und Teamstatistiken auftreten. Der Grund ist, dass aufgrund der Geschwindigkeit eines Handball-Spiels bei einzelnen Ereignissen unsere Scouts den Spieler nicht richtig zuordnen können.



Union Sparkasse
Korneuburg

BEENDET

30 : 22
(15 : 11)

Sportunion Die FALKEN
Bachner Bau St. Pölten



Spieler			Tore/Würfe							Sonstiges				Strafen				
Nr	Name	Pos.	Gesamt	7m	6m	9m	LA/RA	KM	TG	DB*	TF	ST	WB	AS	GK	2min	RK	BK
12	Hubner, Marc	TW	-% (0/0)															
43	Kogl, Jacob	TW	-% (0/0)															
5	Neumaier, Jan	RM	44% (4/9)	0/1	0/2	3/5			1/1		1			2	1			
8	Hubner, Jan	RA	33% (1/3)		1/3						1							
9	Gasser, Raphael	RL	-% (0/0)															
10	Zettel, Martin	RM	67% (2/3)		1/1	1/2				1/1	1			2	1			
13	Starkl, Claus	LA	-% (0/0)															
14	Tiefenbacher, Jakob	KM	100% (1/1)					1/1										
15	Pirkfellner, Paul	KM	100% (1/1)					1/1										
18	Bruckner, Matthias	LA	67% (4/6)	0/1	0/1		4/4				1	1		1		2		
23	Posset, Paul	RL	50% (4/8)		2/4	1/3			1/1		1			2				
31	Pfaffinger, Jurgan	RA	-% (0/0)															
35	Weinknecht, Georg		-% (0/0)															
41	Kral, Johannes	RL	45% (5/11)		3/5	2/6					1							
82	Flatschart, Alexander	LA	-% (0/0)															
OA	Tiefenbacher, Thomas																	
OB	Djukic, Damir																	
OC	Schovic, D																	
OD	Posset, G																	
			52% (22/42)	0/2	7/16	7/16	4/4	2/2	2/2	1/1	6	1	0	7	2	2	0	0

Ein Durchbruch (DB) ist eine zusätzliche Information für Tore, die aus dem Rückraum erzielt wurden. Die Anzahl dieser Tore wird bei der Summe der Tore eines Spielers nicht berücksichtigt.

Torhüter		Quote gehaltener Bälle (Paraden/Tore+gehaltene Würfe)							
Nr	Name	Gesamt	7m	6m	9m	LA/RA	Kreis	Gegenstoß	Durchbruch
12	Hubner, Marc	21% (6/28)	33% (1/3)	14% (2/14)	40% (2/5)	20% (1/5)	0% (0/3)	0% (0/1)	0% (0/6)
43	Kogl, Jacob	20% (2/10)	0% (0/1)	0% (0/1)	33% (1/3)	25% (1/4)	0% (0/1)	-% (0/0)	0% (0/1)
		21% (8/38)	25% (1/4)	13% (2/15)	38% (3/8)	22% (2/9)	0% (0/4)	0% (0/1)	0% (0/7)

Würfe Team	Tore	Gehalten	Vorbei	Pfosten / Latte	Geblockt	Gesamt	Wurfquote
7m	0	1	0	1	0	0/2	0%
6m	7	5	2	1	1	7/16	44%
9m	7	4	3	0	2	7/16	44%
LA/RA	4	0	0	0	0	4/4	100%
Kreis	2	0	0	0	0	2/2	100%
Gegenstoß	2	0	0	0	0	2/2	100%
Durchbruch	1	0	0	0	0	1/1	100%
	22	10	6	2	3	22/42	52%

LEGENDE

- KM Kreisläufer
- TG Tempgegenstoß
- DB Durchbruch
- TF Technische Fehler
- ST Steals
- WB Geblockte Würfe
- AS Vorlagen
- GK Gelbe Karte
- 2min 2min-Strafen
- RK Rote Karte
- BK Blaue Karte

Es ist im Einzelfall möglich, dass Unterschiede zwischen der Summe einzelner Spielerstatistiken und Teamstatistiken auftreten. Der Grund ist, dass aufgrund der Geschwindigkeit eines Handball-Spiels bei einzelnen Ereignissen unsere Scouts den Spieler nicht richtig zuordnen können.