



Datum: 10/09/21
 Uhrzeit: 20:00
 Spiel: Spiel: 2. Spieltag, Spielnummer: 28645176, Saison: 21/22
 Austragungsort: Franz Guggenberger Sporthalle
 Schiedsrichter: Varga, Richard, Volentics, Juraj

SPIELBERICHT

HLA Challenge

#GeballteLeidenschaft

BEENDET

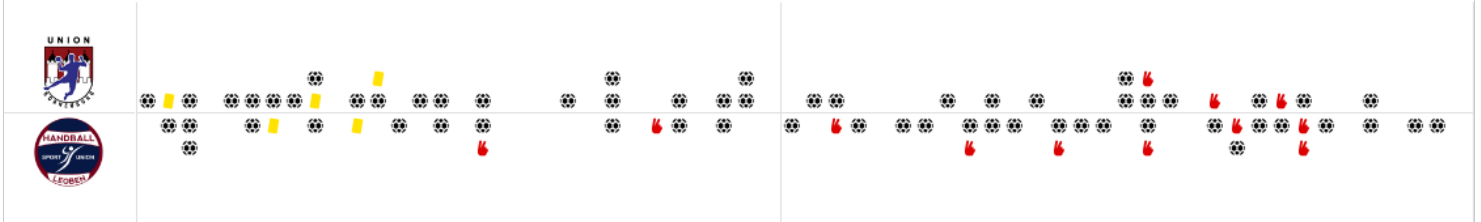


Union Sparkasse
Korneuburg

31 : 30

(19 : 11)

Sportunion Leoben



Bester Werfer: Schaffer **9**

2min: **3**

Bester Werfer: Kovacech **16**

2min: **9**

WURFQUOTE: **53%**

7M-QUOTE

7M-QUOTE

WURFQUOTE: **64%**

Würfe gesamt: 59



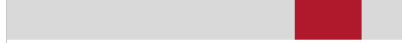
Tore: 31



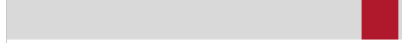
Würfe gehalten: 16



Würfe vorbei: 11



Würfe Pfohlen/Latte: 6



Würfe geblockt: 1



4 4

7m-Tore 7m-Würfe

7m verworfen:



6 6

7m-Tore 7m-Würfe

7m verworfen:

Würfe gesamt: 47



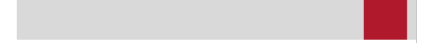
Tore: 30



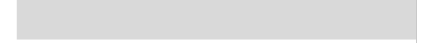
Würfe gehalten: 11



Würfe vorbei: 5



Würfe Pfohlen/Latte: 0



Würfe geblockt: 1



ERFOLGREICHE ANGRIFFE

GEHALTENE BÄLLE

ABGEWEHRTE ANGRIFFE

ABGEWEHRTE ANGRIFFE

GEHALTENE BÄLLE

ERFOLGREICHE ANGRIFFE



31

57

Tore erzielt Angriffe*



16

46

Paraden Würfe auf das Tor



30

56

Gegentore Angriffe*



31

57

Gegentore Angriffe*



11

42

Paraden Würfe auf das Tor



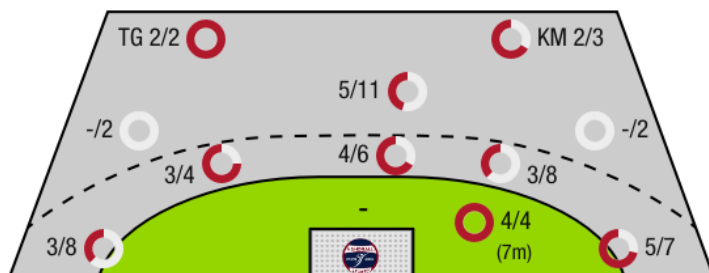
30

56

Tore erzielt Angriffe*

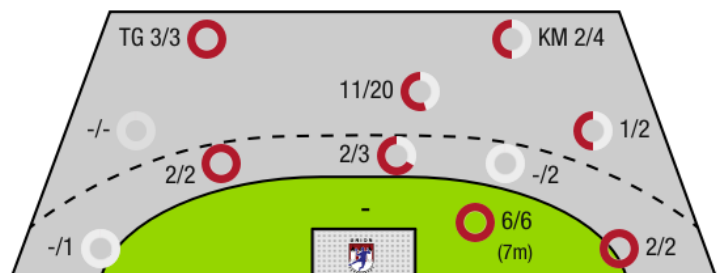
*Die Anzahl der Angriffe wird mit jedem Ballbesitzwechsel um einen Angriff erhöht.

UNION SPARKASSE KORNEUBURG - ANGRIFF



TG - Tempogegenstoß KM - Kreisläufer

SPORTUNION LEOBEN - ANGRIFF





Union Sparkasse
Korneuburg

BEENDET

31 : 30
(19 : 11)

Sportunion Leoben



Spieler			Tore/Würfe							Sonstiges				Strafen				
Nr	Name	Pos.	Gesamt	7m	6m	9m	LA/RA	KM	TG	DB*	TF	ST	WB	AS	GK	2min	RK	BK
1	Spork, Thomas	TW	0% (0/1)											1				
21	Maislinger, Lukas	TW	-% (0/0)															
2	Dietrich, Patrick	RR	40% (2/5)		1/2	1/3				1/1	2			4	1			
3	Gross, Lukas	LA	-% (0/0)															
4	Rajic, David	KM	67% (2/3)					2/3							1	1		
5	Dijkstra, Leon	RM	33% (1/3)		0/1	1/2								1				
8	Reichenauer, Clemens	RL	100% (1/1)						1/1			1	1		1	2		
11	Schafler, Julian	RM	50% (1/2)		1/2					1/1	1			1				
13	Weinhapfl, Matthias	RL	25% (1/4)				0/3		1/1									
14	Schafler, Leonard	RA	69% (9/13)	4/4	1/2	0/2	4/5			1/1		1						
18	Bachofner, Sebastian	RM	67% (6/9)		6/9					4/4				3				
25	Tomann, Aaron	RL	40% (4/10)		1/2	3/8								4				
28	Bachofner, Andreas	LA	60% (3/5)				3/5											
29	Rattensperger, Jonas		-% (0/0)															
31	Kasagranda, Anton	RA	33% (1/3)				1/2					2						
38	Korbl, Matthias	LA	-% (0/0)															
OA	Sauberer, Christian																	
OB	Luzyanin, Alexander																	
OC	Thoma, Oliver																	
			53% (31/59)	4/4	10/18	5/15	8/15	2/3	2/2	7/7	3	4	1	14	3	3	0	0

Ein Durchbruch (DB) ist eine zusätzliche Information für Tore, die aus dem Rückraum erzielt wurden. Die Anzahl dieser Tore wird bei der Summe der Tore eines Spielers nicht berücksichtigt.

Torhüter		Quote gehaltener Bälle (Paraden/Tore+gehaltene Würfe)							
Nr	Name	Gesamt	7m	6m	9m	LA/RA	Kreis	Gegenstoß	Durchbruch
1	Spork, Thomas	28% (11/39)	0% (0/4)	29% (2/7)	29% (6/21)	33% (1/3)	25% (1/4)	0% (0/3)	0% (0/2)
21	Maislinger, Lukas	0% (0/2)	0% (0/2)	-% (0/0)	-% (0/0)	-% (0/0)	-% (0/0)	-% (0/0)	-% (0/0)
		27% (11/41)	0% (0/6)	29% (2/7)	29% (6/21)	33% (1/3)	25% (1/4)	0% (0/3)	0% (0/2)

Würfe Team	Tore	Gehalten	Vorbei	Pfosten / Latte	Geblockt	Gesamt	Wurfquote
7m	4	0	0	0	0	4/4	100%
6m	10	6	0	2	0	10/18	56%
9m	5	4	4	1	1	5/15	33%
LA/RA	8	5	0	2	0	8/15	53%
Kreis	2	1	0	0	0	2/3	67%
Gegenstoß	2	0	0	0	0	2/2	100%
Durchbruch	7	0	0	0	0	7/7	100%
		31	16	11	6	31/59	53%

LEGENDE

- KM Kreisläufer
- TG Tempogegenstoß
- DB Durchbruch
- TF Technische Fehler
- ST Steals
- WB Geblockte Würfe
- AS Vorlagen
- GK Gelbe Karte
- 2min 2min-Strafen
- RK Rote Karte
- BK Blaue Karte

Es ist im Einzelfall möglich, dass Unterschiede zwischen der Summe einzelner Spielerstatistiken und Teamstatistiken auftreten. Der Grund ist, dass aufgrund der Geschwindigkeit eines Handball-Spiels bei einzelnen Ereignissen unsere Scouts den Spieler nicht richtig zuordnen können.


 Union Sparkasse
Korneuburg

BEENDET

31 : 30

(19 : 11)

Sportunion Leoben



Spieler			Tore/Würfe								Sonstiges				Strafen			
Nr	Name	Pos.	Gesamt	7m	6m	9m	LA/RA	KM	TG	DB*	TF	ST	WB	AS	GK	2min	RK	BK
22	Pazemeckas, Aistis	TW	100% (1/1)															
55	Bautista, Daniel	TW	-% (0/0)															
77	Reiter, Daniel	TW	-% (0/0)															
9	Stolz, Patrick	LA	-% (0/0)															
11	Magelinskas, Jonas	RM	0% (0/1)			0/1					1					2		
13	Smutny, Philipp	RA	40% (2/5)		0/1		2/2	0/2								2		
14	Moser, Lukas	RL	0% (0/1)			0/1					1					1		
15	Spitaler, Thomas	LA	-% (0/0)															
17	Typolt, Elias	KM	-% (0/0)													1		
24	Nikolic, Mathias	RM	50% (4/8)		2/2	0/3	0/1	2/2		1/1	1			1	1	1		
25	Kovacech, Marek	RR	80% (16/20)	6/6	0/1	10/12				1/1				3		1		
33	Jadron, Lubomir	RL	50% (3/6)		1/1	2/5								3	1			
44	Schweiger, Marian	RM	75% (3/4)		1/2				2/2		1							
64	Galovsky, Stefan	KM	100% (1/1)						1/1		1		1					
73	Lerchhammer, Reinhard		-% (0/0)													1		
OA	Hodl, Stephen																	
OB	Ziura, Vytautas																	
OC	Luchs, Erich																	
OD	Stolz, Dennis																	
			64% (30/47)	6/6	4/7	12/22	2/3	2/4	3/3	2/2	5	0	1	7	2	9	0	0

Ein Durchbruch (DB) ist eine zusätzliche Information für Tore, die aus dem Rückraum erzielt wurden. Die Anzahl dieser Tore wird bei der Summe der Tore eines Spielers nicht berücksichtigt.

Torhüter		Quote gehaltener Bälle (Paraden/Tore+gehaltene Würfe)							
Nr	Name	Gesamt	7m	6m	9m	LA/RA	Kreis	Gegenstoß	Durchbruch
22	Pazemeckas, Aistis	38% (15/39)	0% (0/3)	36% (5/14)	33% (4/12)	38% (5/13)	33% (1/3)	0% (0/1)	0% (0/5)
55	Bautista, Daniel	-% (0/0)	-% (0/0)	-% (0/0)	-% (0/0)	-% (0/0)	-% (0/0)	-% (0/0)	-% (0/0)
77	Reiter, Daniel	13% (1/8)	0% (0/1)	25% (1/4)	0% (0/2)	0% (0/2)	-% (0/0)	0% (0/1)	0% (0/2)
		34% (16/47)	0% (0/4)	33% (6/18)	29% (4/14)	33% (5/15)	33% (1/3)	0% (0/2)	0% (0/7)

Würfe Team	Tore	Gehalten	Vorbei	Pfosten / Latte	Geblockt	Gesamt	Wurfquote
7m	6	0	0	0	0	6/6	100%
6m	4	2	1	0	0	4/7	57%
9m	12	6	3	0	1	12/22	55%
LA/RA	2	1	0	0	0	2/3	67%
Kreis	2	1	0	0	0	2/4	50%
Gegenstoß	3	0	0	0	0	3/3	100%
Durchbruch	2	0	0	0	0	2/2	100%
	30	11	5	0	1	30/47	64%

LEGENDE

KM	Kreisläufer
TG	Tempgegenstoß
DB	Durchbruch
TF	Technische Fehler
ST	Steals
WB	Geblockte Würfe
AS	Vorlagen
GK	Gelbe Karte
2min	2min-Strafen
RK	Rote Karte
BK	Blaue Karte

Es ist im Einzelfall möglich, dass Unterschiede zwischen der Summe einzelner Spielerstatistiken und Teamstatistiken auftreten. Der Grund ist, dass aufgrund der Geschwindigkeit eines Handball-Spiels bei einzelnen Ereignissen unsere Scouts den Spieler nicht richtig zuordnen können.