

BEENDET



SG Krems / Langenlois

27 : 24

Union Handball Club Tulln



(12 : 9)



Bester Werfer: Rudischer **7**

2min: **6**

Bester Werfer: Lukas **9**

2min: **1**

WURFQUOTE: **56%**

7M-QUOTE

7M-QUOTE

WURFQUOTE: **51%**

Würfe gesamt: 48



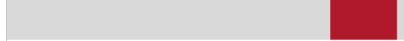
Tore: 27



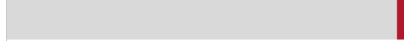
Würfe gehalten: 12



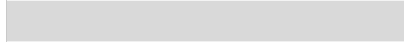
Würfe vorbei: 8



Würfe Pfosten/Latte: 1



Würfe geblockt: 1



2 **4**
7m-Tore 7m-Würfe

7m verworfen:



1 **2**
7m-Tore 7m-Würfe

7m verworfen:

Würfe gesamt: 47



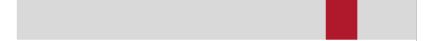
Tore: 24



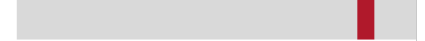
Würfe gehalten: 14



Würfe vorbei: 4



Würfe Pfosten/Latte: 2



Würfe geblockt: 3



ERFOLGREICHE ANGRIFFE

GEHALTENE BÄLLE

ABGEWEHRTE ANGRIFFE

ABGEWEHRTE ANGRIFFE

GEHALTENE BÄLLE

ERFOLGREICHE ANGRIFFE



27 **55**

Tore erzielt Angriffe*



12 **36**

Paraden Würfe auf das Tor



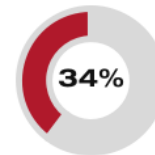
24 **54**

Gegentore Angriffe*



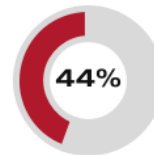
27 **55**

Gegentore Angriffe*



14 **41**

Paraden Würfe auf das Tor



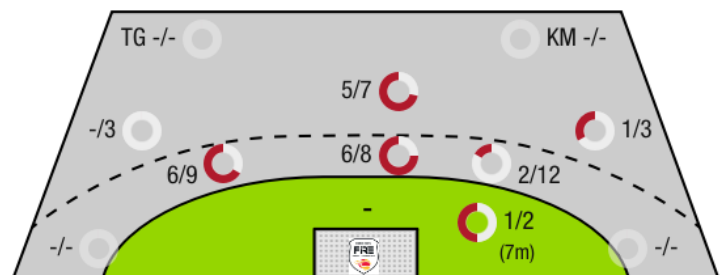
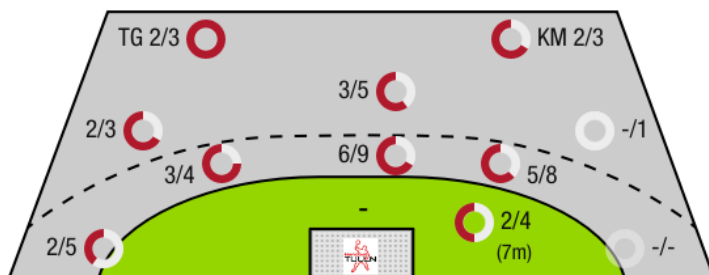
24 **54**

Tore erzielt Angriffe*

*Die Anzahl der Angriffe wird mit jedem Ballbesitzwechsel um einen Angriff erhöht.

SG KREMS / LANGENLOIS - ANGRIFF

UNION HANDBALL CLUB TULLN - ANGRIFF



TG - Tempogegenstoß KM - Kreisläufer



SG Krems / Langenlois

BEENDET

27 : 24

Union Handball Club Tulln



(12 : 9)

Spieler			Tore/Würfe							Sonstiges				Strafen				
Nr	Name	Pos.	Gesamt	7m	6m	9m	LA/RA	KM	TG	DB*	TF	ST	WB	AS	GK	2min	RK	BK
22	Domevscek, L	TW	-% (0/0)									1						
36	Fabry, Samuel	TW	-% (0/0)															
6	Rothig, Daniel	RM	50% (2/4)		1/1	0/1			1/2		1							
6	Provin, Jonathan	LA	50% (1/2)			1/1	0/1											
7	Rudischer, Benedikt	LA	64% (7/11)	2/3	4/4		1/3					1				1		
7	Wiesbauer, Stephan	RA	50% (1/2)		1/2													
8	Schobert, Moritz	RM	67% (2/3)		1/2				1/1									
11	Hauch, Michael	RA	-% (0/0)								1					1		
13	Hasecic, Kenan	KM	83% (5/6)		3/3			2/3			3							
15	Hofmann, Paul	RM	-% (0/0)															
17	Beron, Yannick	KM	0% (0/1)		0/1											2	1	
26	Schwanzer, Jakob	RA	-% (0/0)															
33	Stiglitz, Nico	RL	50% (1/2)		0/1	1/1				1/1	2		3	1				
37	Lippitsch, Mario Andreas	RL	60% (3/5)	0/1	2/3	1/1				2/2	1			3				
37	Hummel, Michael	LA	50% (1/2)		0/1		1/1										1	
39	Nikolic, L		40% (4/10)		2/3	2/5						1	2	2		1		
0A	Merten, Jorg																	
0B	Andrasz, Boszo																	
			56% (27/48)	2/4	14/21	5/9	2/5	2/3	2/3	3/3	8	3	5	6	0	6	1	0

Ein Durchbruch (DB) ist eine zusätzliche Information für Tore, die aus dem Rückraum erzielt wurden. Die Anzahl dieser Tore wird bei der Summe der Tore eines Spielers nicht berücksichtigt.

Torhüter		Quote gehaltener Bälle (Paraden/Tore+gehaltene Würfe)							
Nr	Name	Gesamt	7m	6m	9m	LA/RA	Kreis	Gegenstoß	Durchbruch
22	Domevscek, L	35% (12/34)	50% (1/2)	33% (8/24)	30% (3/10)	-% (0/0)	-% (0/0)	-% (0/0)	-% (0/0)
36	Fabry, Samuel	-% (0/0)	-% (0/0)	-% (0/0)	-% (0/0)	-% (0/0)	-% (0/0)	-% (0/0)	-% (0/0)
		35% (12/34)	50% (1/2)	33% (8/24)	30% (3/10)	-% (0/0)	-% (0/0)	-% (0/0)	-% (0/0)

Würfe Team	Tore	Gehalten	Vorbei	Pfosten / Latte	Geblockt	Gesamt	Wurfquote
7m	2	1	1	0	0	2/4	50%
6m	14	3	4	0	0	14/21	67%
9m	5	1	2	0	1	5/9	56%
LA/RA	2	1	0	1	0	2/5	40%
Kreis	2	1	0	0	0	2/3	67%
Gegenstoß	2	1	0	0	0	2/3	67%
Durchbruch	3	0	0	0	0	3/3	100%
	27	8	8	1	1	27/48	56%

LEGENDE

- KM Kreisläufer
- TG Tempogegenstoß
- DB Durchbruch
- TF Technische Fehler
- ST Steals
- WB Geblockte Würfe
- AS Vorlagen
- GK Gelbe Karte
- 2min 2min-Strafen
- RK Rote Karte
- BK Blaue Karte

Es ist im Einzelfall möglich, dass Unterschiede zwischen der Summe einzelner Spielerstatistiken und Teamstatistiken auftreten. Der Grund ist, dass aufgrund der Geschwindigkeit eines Handball-Spiels bei einzelnen Ereignissen unsere Scouts den Spieler nicht richtig zuordnen können.



SG Krems / Langenlois

BEENDET

27 : 24

Union Handball Club Tulln



(12 : 9)

Spieler			Tore/Würfe								Sonstiges				Strafen			
Nr	Name	Pos.	Gesamt	7m	6m	9m	LA/RA	KM	TG	DB*	TF	ST	WB	AS	GK	2min	RK	BK
16	Haag, Florian	TW	100% (1/1)															
99	Nimanaj, Arianit	TW	-% (0/0)															
4	Scholz, Oliver	LA	-% (0/0)															
8	Gugerell, Lukas		-% (0/0)															
9	Matijevic, Renato	RA	50% (1/2)		1/2						1							
10	Schmied, Florian	LA	50% (1/2)		1/2						2					1		
20	Wutzl, Lorenz	LA	100% (3/3)		3/3													
21	Schmolz, Alex	KM	-% (0/0)															
22	Noss, Christoph	RL	-% (0/0)															
23	Fritz, Alexander	RM	-% (0/0)								1						1	
24	Wottawa, Philipp	LA	-% (0/0)															
40	Nikic, Oliver	RL	56% (5/9)		4/7	0/1												
45	Denis, Nikic		-% (0/0)															
90	Lukas, Majbik		82% (9/11)	1/1	2/2	6/8												
98	Wolffhardt, Maximilian	KM	100% (2/2)		2/2													
OA	Auss, Raimund																	
OB	Haas, Christoph Friedrich																	
OC	Riedlmayer, Mathias																	
			51% (24/47)	1/2	14/29	6/13	0/0	0/0	0/0	0/0	11	0	0	0	0	1	1	0

Ein Durchbruch (DB) ist eine zusätzliche Information für Tore, die aus dem Rückraum erzielt wurden. Die Anzahl dieser Tore wird bei der Summe der Tore eines Spielers nicht berücksichtigt.

Torhüter		Quote gehaltener Bälle (Paraden/Tore+gehaltene Würfe)							
Nr	Name	Gesamt	7m	6m	9m	LA/RA	Kreis	Gegenstoß	Durchbruch
16	Haag, Florian	38% (8/21)	100% (1/1)	25% (3/12)	17% (1/6)	33% (1/3)	50% (1/2)	50% (1/2)	0% (0/1)
99	Nimanaj, Arianit	-% (0/0)	-% (0/0)	-% (0/0)	-% (0/0)	-% (0/0)	-% (0/0)	-% (0/0)	-% (0/0)
		38% (8/21)	100% (1/1)	25% (3/12)	17% (1/6)	33% (1/3)	50% (1/2)	50% (1/2)	0% (0/1)

Würfe Team	Tore	Gehalten	Vorbei	Pfosten / Latte	Geblockt	Gesamt	Wurfquote
7m	1	1	0	0	0	1/2	50%
6m	14	8	3	2	2	14/29	48%
9m	6	3	1	0	3	6/13	46%
LA/RA	0	0	0	0	0	0/0	NaN%
Kreis	0	0	0	0	0	0/0	NaN%
Gegenstoß	0	0	0	0	0	0/0	NaN%
Durchbruch	0	0	0	0	0	0/0	NaN%
	24	12	4	2	3	24/47	51%

LEGENDE

- KM Kreisläufer
- TG Tempgegenstoß
- DB Durchbruch
- TF Technische Fehler
- ST Steals
- WB Geblockte Würfe
- AS Vorlagen
- GK Gelbe Karte
- 2min 2min-Strafen
- RK Rote Karte
- BK Blaue Karte

Es ist im Einzelfall möglich, dass Unterschiede zwischen der Summe einzelner Spielerstatistiken und Teamstatistiken auftreten. Der Grund ist, dass aufgrund der Geschwindigkeit eines Handball-Spiels bei einzelnen Ereignissen unsere Scouts den Spieler nicht richtig zuordnen können.