



Datum: 24/09/21
 Uhrzeit: 20:00
 Spiel: Spiel: 4. Spieltag, Spielnummer: 28645196, Saison: 21/22
 Austragungsort: Franz Guggenberger Sporthalle
 Schiedsrichter: Gerstenbrand, Mario, Merzihic, Hasan

SPIELBERICHT

HLA Challenge

#GeballteLeidenschaft

BEENDET



Union Sparkasse
Korneuburg

33 : 27

Union Handball Club Tulln



(20 : 15)



Bester Werfer: Schafner 8

2min: 6

Bester Werfer: Nikic 10

2min: 2

WURFQUOTE: **72%**

7M-QUOTE

7M-QUOTE

WURFQUOTE: **59%**

Würfe gesamt: 46



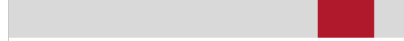
Tore: 33



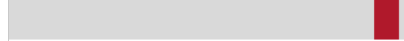
Würfe gehalten: 5



Würfe vorbei: 7



Würfe Pfosten/Latte: 3



Würfe geblockt: 1



1 7m-Tore | 1 7m-Würfe

7m verworfen:



4 7m-Tore | 5 7m-Würfe

7m verworfen:
07:00 | 90 LUKAS (SAVE)

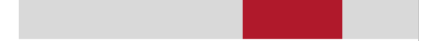
Würfe gesamt: 46



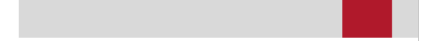
Tore: 27



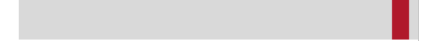
Würfe gehalten: 12



Würfe vorbei: 6



Würfe Pfosten/Latte: 2



Würfe geblockt: 1



ERFOLGREICHE ANGRIFFE

GEHALTENE BÄLLE

ABGEWEHRTE ANGRIFFE

ABGEWEHRTE ANGRIFFE

GEHALTENE BÄLLE

ERFOLGREICHE ANGRIFFE



33 Tore erzielt | 55 Angriffe*



5 Paraden | 32 Würfe auf das Tor



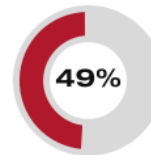
27 Gegentore | 55 Angriffe*



33 Gegentore | 55 Angriffe*



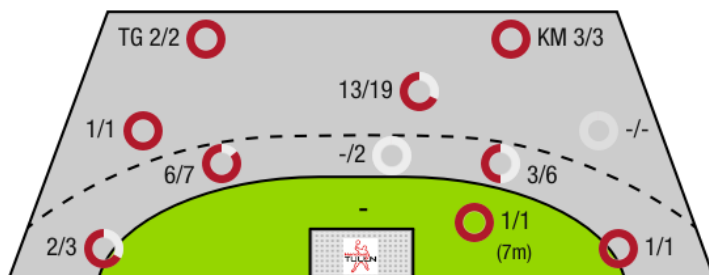
12 Paraden | 45 Würfe auf das Tor



27 Tore erzielt | 55 Angriffe*

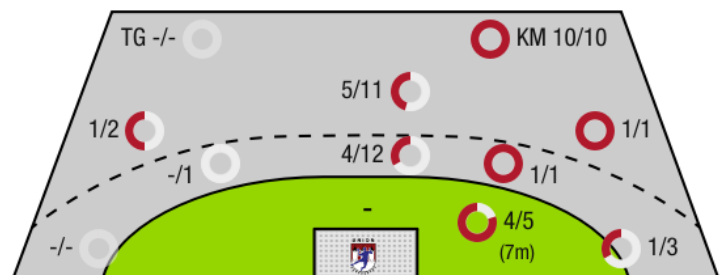
*Die Anzahl der Angriffe wird mit jedem Ballbesitzwechsel um einen Angriff erhöht.

UNION SPARKASSE KORNEUBURG - ANGRIFF



TG - Tempogegenstoß KM - Kreisläufer

UNION HANDBALL CLUB TULLN - ANGRIFF





Union Sparkasse
Korneuburg

BEENDET

33 : 27

Union Handball Club Tulln



(20 : 15)

Spieler			Tore/Würfe							Sonstiges				Strafen				
Nr	Name	Pos.	Gesamt	7m	6m	9m	LA/RA	KM	TG	DB*	TF	ST	WB	AS	GK	2min	RK	BK
1	Spork, Thomas	TW	-% (0/0)															
21	Maislinger, Lukas	TW	-% (0/0)															
2	Dietrich, Patrick	RR	75% (3/4)		2/2	1/2					2			2		1		
3	Gross, Lukas	LA	67% (2/3)		1/2		1/1											
5	Dijkstra, Leon	RM	50% (1/2)		1/1	0/1								2		1		
8	Reichenauer, Clemens	RL	-% (0/0)										1			2		
11	Schafner, Julian	RM	89% (8/9)		3/4	5/5				1/1	1			3				
13	Weinhappl, Matthias	RL	-% (0/0)															
14	Schafner, Leonard	RA	-% (0/0)															
18	Bachofner, Sebastian	RM	71% (5/7)		0/1	4/5				1/1	2			2				
23	Thoma, O		100% (1/1)		1/1						1					2		
25	Tomann, Aaron	RL	100% (6/6)		1/1	3/3			2/2	1/1	2			2				
28	Bachofner, Andreas	LA	50% (1/2)				1/2											
29	Vogelsinger, David	RL	-% (0/0)															
31	Kasagranda, Anton	RA	50% (4/8)	1/1	0/1	1/4	1/1	1/1						1				
38	Korbl, Matthias	LA	50% (2/4)		0/2			2/2				1						
OA	Sauberer, Christian																	
OB	Luzyanin, Alexander																	
			72% (33/46)	1/1	9/15	14/20	3/4	3/3	2/2	3/3	8	1	1	12	0	6	0	0

Ein Durchbruch (DB) ist eine zusätzliche Information für Tore, die aus dem Rückraum erzielt wurden. Die Anzahl dieser Tore wird bei der Summe der Tore eines Spielers nicht berücksichtigt.

Torhüter		Quote gehaltener Bälle (Paraden/Tore+gehaltene Würfe)							
Nr	Name	Gesamt	7m	6m	9m	LA/RA	Kreis	Gegenstoß	Durchbruch
1	Spork, Thomas	30% (10/33)	50% (1/2)	42% (5/12)	23% (3/13)	50% (1/2)	0% (0/10)	-% (0/0)	0% (0/1)
21	Maislinger, Lukas	33% (2/6)	0% (0/3)	100% (2/2)	-% (0/0)	0% (0/1)	-% (0/0)	-% (0/0)	-% (0/0)
		31% (12/39)	20% (1/5)	50% (7/14)	23% (3/13)	33% (1/3)	0% (0/10)	-% (0/0)	0% (0/1)

Würfe Team	Tore	Gehalten	Vorbei	Pfosten / Latte	Geblockt	Gesamt	Wurfquote
7m	1	0	0	0	0	1/1	100%
6m	9	1	2	2	1	9/15	60%
9m	14	3	2	1	0	14/20	70%
LA/RA	3	1	0	0	0	3/4	75%
Kreis	3	0	0	0	0	3/3	100%
Gegenstoß	2	0	0	0	0	2/2	100%
Durchbruch	3	0	0	0	0	3/3	100%
	33	5	7	3	1	33/46	72%

LEGENDE

- KM Kreisläufer
- TG Tempogegenstoß
- DB Durchbruch
- TF Technische Fehler
- ST Steals
- WB Geblockte Würfe
- AS Vorlagen
- GK Gelbe Karte
- 2min 2min-Strafen
- RK Rote Karte
- BK Blaue Karte

Es ist im Einzelfall möglich, dass Unterschiede zwischen der Summe einzelner Spielerstatistiken und Teamstatistiken auftreten. Der Grund ist, dass aufgrund der Geschwindigkeit eines Handball-Spiels bei einzelnen Ereignissen unsere Scouts den Spieler nicht richtig zuordnen können.



Union Sparkasse
Korneuburg

BEENDET

33 : 27 Union Handball Club Tulln

(20 : 15)



Spieler			Tore/Würfe							Sonstiges				Strafen				
Nr	Name	Pos.	Gesamt	7m	6m	9m	LA/RA	KM	TG	DB*	TF	ST	WB	AS	GK	2min	RK	BK
56	Haag, Florian	TW	-% (0/0)															
94	Schwarz, Andreas	TW	-% (0/0)															
99	Nimanaj, Arianit	TW	-% (0/0)															
3	Irlacher, Felix	RA	25% (1/4)		0/1		1/3				1							
4	Scholz, Oliver	LA	-% (0/0)															
9	Matijevic, Renato	RA	100% (1/1)					1/1										
10	Schmied, Florian	LA	-% (0/0)															
20	Wutzi, Lorenz	LA	100% (1/1)		1/1					1/1				1				
21	Schmolz, Alex	KM	100% (1/1)					1/1								1		
22	Noss, Christoph	RL	-% (0/0)								1							
23	Fritz, Alexander	RM	50% (1/2)		1/2									1		1		
24	Wottawa, Philipp	LA	0% (0/1)		0/1													
40	Nikic, Oliver	RL	56% (10/18)	4/4	3/5	3/9					2		1	2				
79	Gasperow, Patrick	RL	50% (2/4)		0/2	2/2					1			1				
90	Lukas, Majbik		50% (2/4)	0/1		2/3								4				
98	Wolffhardt, Maximilian	KM	80% (8/10)		0/2			8/8			1							
0A	Auss, Raimund																	
0B	Haas, Christoph Friedrich																	
0C	Riedlmayer, Mathias																	
0D	Denis, Nikic																	
			59% (27/46)	4/5	5/14	7/14	1/3	10/10	0/0	1/1	6	0	1	9	0	2	0	0

Ein Durchbruch (DB) ist eine zusätzliche Information für Tore, die aus dem Rückraum erzielt wurden. Die Anzahl dieser Tore wird bei der Summe der Tore eines Spielers nicht berücksichtigt.

Torhüter		Quote gehaltener Bälle (Paraden/Tore+gehaltene Würfe)							
Nr	Name	Gesamt	7m	6m	9m	LA/RA	Kreis	Gegenstoß	Durchbruch
56	Haag, Florian	7% (1/15)	-% (0/0)	0% (0/1)	11% (1/9)	0% (0/2)	0% (0/3)	-% (0/0)	0% (0/3)
94	Schwarz, Andreas	14% (1/7)	-% (0/0)	0% (0/2)	0% (0/3)	100% (1/1)	-% (0/0)	0% (0/1)	-% (0/0)
99	Nimanaj, Arianit	19% (3/16)	0% (0/1)	9% (1/11)	25% (2/8)	0% (0/1)	-% (0/0)	0% (0/1)	-% (0/0)
		13% (5/38)	0% (0/1)	7% (1/14)	15% (3/20)	25% (1/4)	0% (0/3)	0% (0/2)	0% (0/3)

Würfe Team	Tore	Gehalten	Vorbei	Pfosten / Latte	Geblockt	Gesamt	Wurfquote	
7m	4	1	0	0	0	4/5	80%	
6m	5	7	2	0	0	5/14	36%	
9m	7	3	1	2	1	7/14	50%	
LA/RA	1	1	0	0	0	1/3	33%	
Kreis	10	0	0	0	0	10/10	100%	
Gegenstoß	0	0	0	0	0	0/0	NaN%	
Durchbruch	1	0	0	0	0	1/1	100%	
		27	12	6	2	1	27/46	59%

LEGENDE

- KM Kreisläufer
- TG Tempogegenstoß
- DB Durchbruch
- TF Technische Fehler
- ST Steals
- WB Geblockte Würfe
- AS Vorlagen
- GK Gelbe Karte
- 2min 2min-Strafen
- RK Rote Karte
- BK Blaue Karte

Es ist im Einzelfall möglich, dass Unterschiede zwischen der Summe einzelner Spielerstatistiken und Teamstatistiken auftreten. Der Grund ist, dass aufgrund der Geschwindigkeit eines Handball-Spiels bei einzelnen Ereignissen unsere Scouts den Spieler nicht richtig zuordnen können.