



Datum: 25/09/21
 Uhrzeit: 19:00
 Spiel: Spiel: 4. Spieltag, Spielnummer: 28645202, Saison: 21/22
 Austragungsort: Sporthalle Leoben/Donawitz
 Schiedsrichter: Brkic, Radojko, Jusufhodzic, Andrei

SPIELBERICHT
 HLA Challenge
 #GeballteLeidenschaft

BEENDET

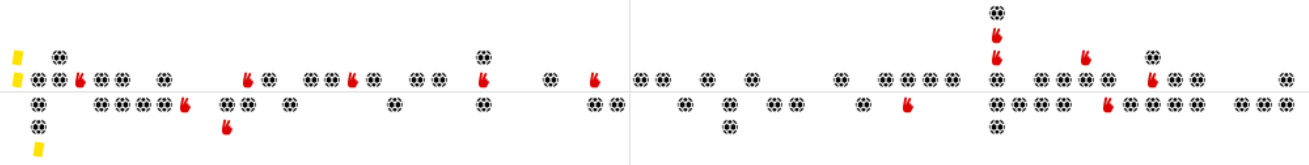


Sportunion Leoben

33 : 31

(14 : 13)

WAT Atzgersdorf



Bester Werfer: Kovacech 9

2min: 9

Bester Werfer: Bajgoric 9

2min: 4

WURFQUOTE: **72%**

7M-QUOTE

Würfe gesamt: 46



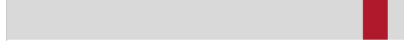
Tore: 33



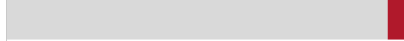
Würfe gehalten: 9



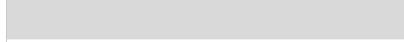
Würfe vorbei: 3



Würfe Pfosten/Latte: 2



Würfe geblockt: 0



1 7m-Tore | 4 7m-Würfe

7m verworfen:

02:25 | 25 KOVACECH (2) (OFF)
 10:50 | 25 KOVACECH (2) (SAVE)
 11:27 | 54 ZIURA (SAVE)

7M-QUOTE



5 7m-Tore | 5 7m-Würfe

7m verworfen:

WURFQUOTE: **67%**

Würfe gesamt: 46



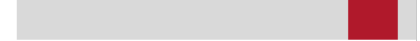
Tore: 31



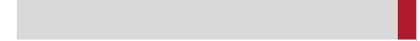
Würfe gehalten: 9



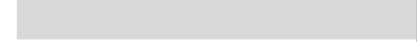
Würfe vorbei: 6



Würfe Pfosten/Latte: 2



Würfe geblockt: 0



ERFOLGREICHE ANGRIFFE



33 Tore erzielt | 56 Angriffe*

GEHALTENE BÄLLE



9 Paraden | 40 Würfe auf das Tor

ABGEWEHRTE ANGRIFFE



31 Gegentore | 57 Angriffe*

ABGEWEHRTE ANGRIFFE



33 Gegentore | 56 Angriffe*

GEHALTENE BÄLLE



9 Paraden | 42 Würfe auf das Tor

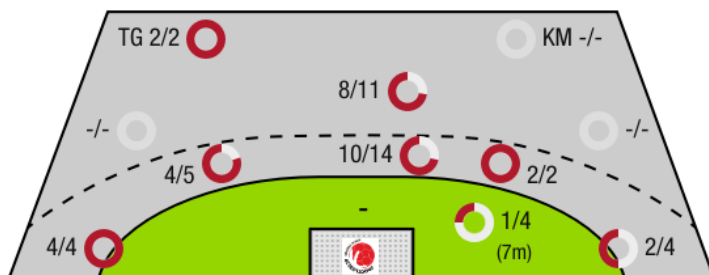
ERFOLGREICHE ANGRIFFE



31 Tore erzielt | 57 Angriffe*

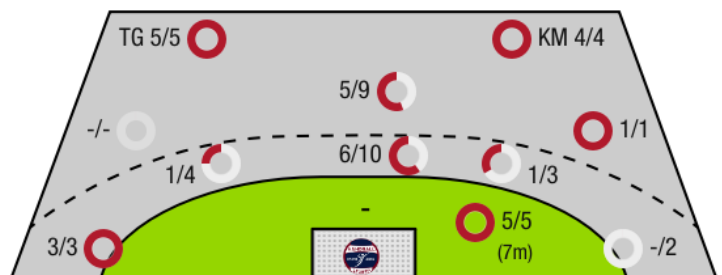
*Die Anzahl der Angriffe wird mit jedem Ballbesitzwechsel um einen Angriff erhöht.

SPORTUNION LEOBEN - ANGRIFF



TG - Tempogegenstoß KM - Kreisläufer

WAT ATZGERSDORF - ANGRIFF





Sportunion Leoben

BEENDET

33 : 31

(14 : 13)

WAT Atzgersdorf



Spieler			Tore/Würfe							Sonstiges				Strafen				
Nr	Name	Pos.	Gesamt	7m	6m	9m	LA/RA	KM	TG	DB*	TF	ST	WB	AS	GK	2min	RK	BK
22	Pazemeckas, Aistis	TW	0% (0/1)		0/1													
55	Bautista, Daniel	TW	-% (0/0)															
77	Reiter, Daniel	TW	-% (0/0)															
9	Stolz, Patrick	LA	100% (2/2)		2/2													
11	Magelinskas, Jonas	RM	-% (0/0)								1			1		1		
13	Smutny, Philipp	RA	75% (3/4)			1/1	2/3					1			1			
14	Moser, Lukas	RL	50% (1/2)		1/1	0/1				1/1	1					2		
15	Spitaler, Thomas	LA	-% (0/0)															
17	Typolt, Elias	KM	-% (0/0)														1	
24	Nikolic, Mathias	RM	100% (1/1)		1/1						2	1		1	1	1		
25	Kovacech, Marek	RR	64% (9/14)	0/2	3/4	4/5	0/1		2/2		1			3		3		
33	Jadron, Lubomir	RL	78% (7/9)	1/1	5/6	1/2				2/2				5		1		
44	Schweiger, Marian	RM	100% (4/4)				4/4											
54	Ziura, Vytautas	RM	60% (3/5)	0/1	2/3	1/1					2							
64	Galovsky, Stefan	KM	75% (3/4)		2/3	1/1												
73	Lerchbammer, Reinhard		-% (0/0)															
0A	Hodl, Stephen																	
0B	Schinnerl, Mark																	
0C	Luchs, Erich																	
0D	Stolz, Dennis																	
			72% (33/46)	1/4	16/21	8/11	6/8	0/0	2/2	3/3	7	2	0	10	2	9	0	0

Ein Durchbruch (DB) ist eine zusätzliche Information für Tore, die aus dem Rückraum erzielt wurden. Die Anzahl dieser Tore wird bei der Summe der Tore eines Spielers nicht berücksichtigt.

Torhüter		Quote gehaltener Bälle (Paraden/Tore+gehaltene Würfe)							
Nr	Name	Gesamt	7m	6m	9m	LA/RA	Kreis	Gegenstoß	Durchbruch
22	Pazemeckas, Aistis	24% (8/33)	0% (0/3)	38% (5/13)	20% (2/10)	25% (1/4)	0% (0/2)	0% (0/5)	0% (0/2)
55	Bautista, Daniel	0% (0/1)	0% (0/1)	-% (0/0)	-% (0/0)	-% (0/0)	-% (0/0)	-% (0/0)	-% (0/0)
77	Reiter, Daniel	17% (1/6)	0% (0/1)	25% (1/4)	-% (0/0)	-% (0/1)	0% (0/2)	-% (0/0)	0% (0/1)
		23% (9/40)	0% (0/5)	35% (6/17)	20% (2/10)	20% (1/5)	0% (0/4)	0% (0/5)	0% (0/3)

Würfe Team	Tore	Gehalten	Vorbei	Pfosten / Latte	Geblockt	Gesamt	Wurfquote
7m	1	2	1	0	0	1/4	25%
6m	16	4	0	1	0	16/21	76%
9m	8	2	1	0	0	8/11	73%
LA/RA	6	1	0	1	0	6/8	75%
Kreis	0	0	0	0	0	0/0	NaN%
Gegenstoß	2	0	0	0	0	2/2	100%
Durchbruch	3	0	0	0	0	3/3	100%
	33	9	3	2	0	33/46	72%

LEGENDE

- KM Kreisläufer
- TG Tempogegenstoß
- DB Durchbruch
- TF Technische Fehler
- ST Steals
- WB Geblockte Würfe
- AS Vorlagen
- GK Gelbe Karte
- 2min 2min-Strafen
- RK Rote Karte
- BK Blaue Karte

Es ist im Einzelfall möglich, dass Unterschiede zwischen der Summe einzelner Spielerstatistiken und Teamstatistiken auftreten. Der Grund ist, dass aufgrund der Geschwindigkeit eines Handball-Spiels bei einzelnen Ereignissen unsere Scouts den Spieler nicht richtig zuordnen können.



Sportunion Leoben

BEENDET

33 : 31

(14 : 13)

WAT Atzgersdorf



Spieler			Tore/Würfe								Sonstiges				Strafen			
Nr	Name	Pos.	Gesamt	7m	6m	9m	LA/RA	KM	TG	DB*	TF	ST	WB	AS	GK	2min	RK	BK
20	Nikolic, Marko	TW	-% (0/0)															
95	Hartwein, Christoph	TW	-% (0/0)											2				
2	Dobias, Fabian	RA	25% (1/4)		0/2	1/2					1							
3	Dobias, Florian	RL	50% (5/10)		4/7	1/3				1/1				2	1	1		
5	Banevski, Ilija	RM	-% (0/0)													2		
9	Grun, Manuel	LA	100% (1/1)						1/1									
10	Reissner, Sebastian	RA	100% (1/1)		1/1													
11	Hossl, Fabian	KM	0% (0/1)		0/1						2							
14	Rimacek, Niklas	KM	63% (5/8)		0/2	1/2		4/4			1					1		
22	Majer, Matthias	LA	80% (4/5)		0/1		3/3		1/1		3	1						
35	Fuchs, Nikolaus	RM	100% (3/3)		1/1	2/2					1			4				
44	Pelikan, Emil	RR	-% (0/0)															
91	Schiffleitner, Benjamin	RR	100% (2/2)		1/1	1/1				2/2				1				
94	Bajgoric, Alen	RA	82% (9/11)	5/5	1/1		0/2		3/3					1				
OA	Kandolf, Thomas																	
OB	Czech, Andreas																	
			67% (31/46)	5/5	8/17	6/10	3/5	4/4	5/5	3/3	8	1	0	10	1	4	0	0

Ein Durchbruch (DB) ist eine zusätzliche Information für Tore, die aus dem Rückraum erzielt wurden. Die Anzahl dieser Tore wird bei der Summe der Tore eines Spielers nicht berücksichtigt.

Torhüter		Quote gehaltener Bälle (Paraden/Tore+gehaltene Würfe)							
Nr	Name	Gesamt	7m	6m	9m	LA/RA	Kreis	Gegenstoß	Durchbruch
20	Nikolic, Marko	-% (0/0)	-% (0/0)	-% (0/0)	-% (0/0)	-% (0/0)	-% (0/0)	-% (0/0)	-% (0/0)
95	Hartwein, Christoph	21% (9/42)	67% (2/3)	19% (4/21)	18% (2/11)	13% (1/8)	-% (0/0)	0% (0/2)	0% (0/3)
		21% (9/42)	67% (2/3)	19% (4/21)	18% (2/11)	13% (1/8)	-% (0/0)	0% (0/2)	0% (0/3)

Würfe Team	Tore	Gehalten	Vorbei	Pfosten / Latte	Geblockt	Gesamt	Wurfquote
7m	5	0	0	0	0	5/5	100%
6m	8	6	1	2	0	8/17	47%
9m	6	2	2	0	0	6/10	60%
LA/RA	3	1	0	0	0	3/5	60%
Kreis	4	0	0	0	0	4/4	100%
Gegenstoß	5	0	0	0	0	5/5	100%
Durchbruch	3	0	0	0	0	3/3	100%
		31	9	6	2	31/46	67%

LEGENDE

KM	Kreisläufer
TG	Tempogegenstoß
DB	Durchbruch
TF	Technische Fehler
ST	Steals
WB	Geblockte Würfe
AS	Vorlagen
GK	Gelbe Karte
2min	2min-Strafen
RK	Rote Karte
BK	Blaue Karte

Es ist im Einzelfall möglich, dass Unterschiede zwischen der Summe einzelner Spielerstatistiken und Teamstatistiken auftreten. Der Grund ist, dass aufgrund der Geschwindigkeit eines Handball-Spiels bei einzelnen Ereignissen unsere Scouts den Spieler nicht richtig zuordnen können.