



Datum: 20/11/21
 Uhrzeit: 19:00
 Spiel: Spiel: 10. Spieltag, Spielnummer: 28645256, Saison: 21/22
 Austragungsort:
 Schiedsrichter: Munzner, Christoph, Cvitkusic, Bruno

SPIELBERICHT

HLA Challenge

#GeballteLeidenschaft

BEENDET



Wat Funfhaus HB

24 : 32

(12 : 15)

UHC Hollabrunn



Bester Werfer: Lampert, Pranzeneder, Hofbauer 4

2min: 3

Bester Werfer: Vuksa, Wieninger 6

2min: 5

WURFQUOTE: **60%**

7M-QUOTE

7M-QUOTE

WURFQUOTE: **82%**

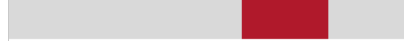
Würfe gesamt: 40



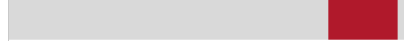
Tore: 24



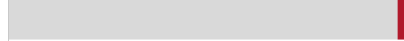
Würfe gehalten: 9



Würfe vorbei: 7



Würfe Pfosten/Latte: 1



Würfe geblockt: 0



2 2
7m-Tore 7m-Würfe

7m verworfen:



3 3
7m-Tore 7m-Würfe

7m verworfen:

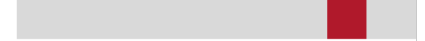
Würfe gesamt: 39



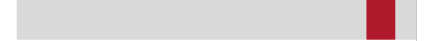
Tore: 32



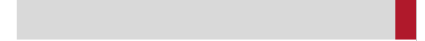
Würfe gehalten: 4



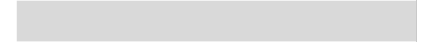
Würfe vorbei: 3



Würfe Pfosten/Latte: 2



Würfe geblockt: 0



ERFOLGREICHE ANGRIFFE

GEHALTENE BÄLLE

ABGEWEHRTE ANGRIFFE

ABGEWEHRTE ANGRIFFE

GEHALTENE BÄLLE

ERFOLGREICHE ANGRIFFE



24 48
Tore erzielt Angriffe*



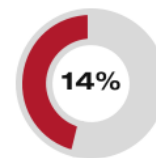
9 41
Paraden Würfe auf das Tor



32 47
Gegentore Angriffe*



24 48
Gegentore Angriffe*



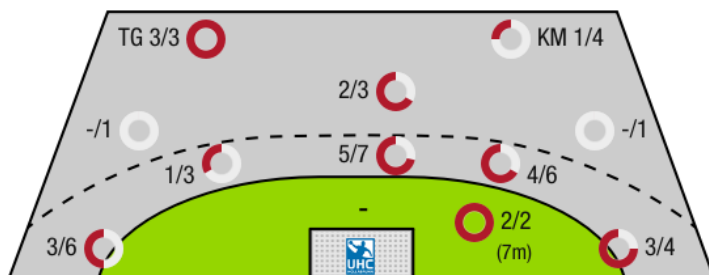
4 28
Paraden Würfe auf das Tor



32 47
Tore erzielt Angriffe*

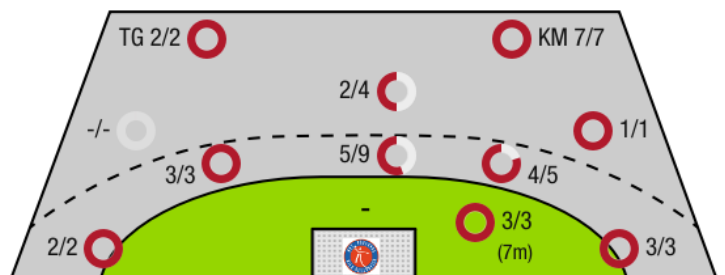
*Die Anzahl der Angriffe wird mit jedem Ballbesitzwechsel um einen Angriff erhöht.

WAT FUNFHAUS HB - ANGRIFF



TG - Tempogegenstoß KM - Kreisläufer

UHC HOLLABRUNN - ANGRIFF





Wat Funfhaus HB

BEENDET

24 : 32

(12 : 15)

UHC Hollabrunn



Spieler			Tore/Würfe							Sonstiges				Strafen				
Nr	Name	Pos.	Gesamt	7m	6m	9m	LA/RA	KM	TG	DB*	TF	ST	WB	AS	GK	2min	RK	BK
12	Kirchknopf, Alexander	TW	-% (0/0)															
98	Pavic, Jakov	TW	-% (0/0)															
6	Fercher, Christoph	LA	75% (3/4)		3/4					2/2		1				1		
8	Pranzeneder, Georg	RL	44% (4/9)		4/6	0/3					1				1			
9	Kropf, Elias	RA	50% (1/2)				1/2				1					1		
13	Amberger, Jan	RA	100% (3/3)				2/2		1/1									
15	Bernkop Schnurch, Felix	RM	100% (1/1)		1/1					1/1				1				
19	Lampert, Severin	LA	57% (4/7)				3/6		1/1		1							
22	Sprung, Benjamin	RL	0% (0/2)		0/2													
23	Fetz, Leonard	KM	-% (0/0)															
24	Depauly, Patrick	RM	-% (0/0)															
31	Hofbauer, Fabian	RL	80% (4/5)	2/2	0/1	2/2				0/1	2	1		1		1		
32	Kofler, Gabriel	RR	100% (1/1)		1/1					1/1								
44	Dudic, Viktor	KM	40% (2/5)		1/1			1/4			1	1						
55	Bohata, Florian	KM	100% (1/1)						1/1			1						
60	Kofler, Jonas	RM	-% (0/0)															
0A	Glatzl, Norbert																	
0B	Eberl, Roland														1			
0C	Sauschlagler, Mario																	
			60% (24/40)	2/2	10/16	2/5	6/10	1/4	3/3	4/5	6	4	0	2	2	3	0	0

Ein Durchbruch (DB) ist eine zusätzliche Information für Tore, die aus dem Rückraum erzielt wurden. Die Anzahl dieser Tore wird bei der Summe der Tore eines Spielers nicht berücksichtigt.

Torhüter		Quote gehaltener Bälle (Paraden/Tore+gehaltene Würfe)							
Nr	Name	Gesamt	7m	6m	9m	LA/RA	Kreis	Gegenstoß	Durchbruch
12	Kirchknopf, Alexander	9% (2/23)	0% (0/2)	25% (2/8)	0% (0/4)	0% (0/4)	0% (0/5)	0% (0/1)	-% (0/0)
98	Pavic, Jakov	15% (2/13)	0% (0/1)	11% (1/9)	100% (1/1)	0% (0/1)	0% (0/2)	0% (0/1)	-% (0/0)
		11% (4/36)	0% (0/3)	18% (3/17)	20% (1/5)	0% (0/5)	0% (0/7)	0% (0/2)	-% (0/0)

Würfe Team	Tore	Gehalten	Vorbei	Pfosten / Latte	Geblockt	Gesamt	Wurfquote
7m	2	0	0	0	0	2/2	100%
6m	10	4	1	1	0	10/16	63%
9m	2	2	1	0	0	2/5	40%
LA/RA	6	2	0	0	0	6/10	60%
Kreis	1	1	0	0	0	1/4	25%
Gegenstoß	3	0	0	0	0	3/3	100%
Durchbruch	4	0	0	0	0	4/5	80%
	24	9	7	1	0	24/40	60%

LEGENDE

- KM Kreisläufer
- TG Tempogegenstoß
- DB Durchbruch
- TF Technische Fehler
- ST Steals
- WB Geblockte Würfe
- AS Vorlagen
- GK Gelbe Karte
- 2min 2min-Strafen
- RK Rote Karte
- BK Blaue Karte

Es ist im Einzelfall möglich, dass Unterschiede zwischen der Summe einzelner Spielerstatistiken und Teamstatistiken auftreten. Der Grund ist, dass aufgrund der Geschwindigkeit eines Handball-Spiels bei einzelnen Ereignissen unsere Scouts den Spieler nicht richtig zuordnen können.



Wat Funfhaus HB

BEENDET

24 : 32

(12 : 15)

UHC Hollabrunn



Spieler			Tore/Würfe							Sonstiges				Strafen				
Nr	Name	Pos.	Gesamt	7m	6m	9m	LA/RA	KM	TG	DB*	TF	ST	WB	AS	GK	2min	RK	BK
26	Nebenfuhr, Michael	TW	-% (0/0)															
74	Dubovecak, Mario	TW	-% (0/0)															
5	Parzer, Tobias	KM	100% (1/1)					1/1			1							
6	Higatzberger, Adrian	RR	-% (0/0)															
8	Kosteski, Nikola	RA	100% (4/4)				3/3		1/1			1				1		
10	Patschka, Julian		-% (0/0)															
15	Patschka, Valerian		100% (1/1)		1/1													
17	Schopp, Benedikt	RL	100% (3/3)				2/2		1/1									
19	Gal, Kristof	RL	75% (3/4)		3/4													
22	Vuksa, Goran	KM	100% (6/6)					6/6			1				1			
27	Schopp, David	RR	0% (0/3)		0/2	0/1											1	
30	Drager, Roman		-% (0/0)															
32	Wieninger, Kevin	RM	86% (6/7)		4/5	2/2					1			1		2		
34	Horvacki, Mario	RM	100% (4/4)	3/3	1/1													
71	Mitkov, Vlatko	RR	67% (4/6)		3/4	1/2					1			1				
95	Otte, Alexander	LA	-% (0/0)														1	
0A	Sibral, Jorg																	
0B	Belas, Ivica																	
0C	Gedinger, Gerhard																	
			82% (32/39)	3/3	12/17	3/5	5/5	7/7	2/2	0/0	4	1	0	2	1	5	0	0

Ein Durchbruch (DB) ist eine zusätzliche Information für Tore, die aus dem Rückraum erzielt wurden. Die Anzahl dieser Tore wird bei der Summe der Tore eines Spielers nicht berücksichtigt.

Torhüter		Quote gehaltener Bälle (Paraden/Tore+gehaltene Würfe)							
Nr	Name	Gesamt	7m	6m	9m	LA/RA	Kreis	Gegenstoß	Durchbruch
26	Nebenfuhr, Michael	25% (1/4)	-% (0/0)	0% (0/3)	-% (0/0)	-% (0/0)	100% (1/1)	-% (0/0)	0% (0/2)
74	Dubovecak, Mario	28% (8/29)	0% (0/2)	31% (4/13)	40% (2/5)	20% (2/10)	0% (0/3)	0% (0/3)	0% (0/2)
		27% (9/33)	0% (0/2)	25% (4/16)	40% (2/5)	20% (2/10)	25% (1/4)	0% (0/3)	0% (0/4)

Würfe Team	Tore	Gehalten	Vorbei	Pfosten / Latte	Geblockt	Gesamt	Wurfquote
7m	3	0	0	0	0	3/3	100%
6m	12	3	1	1	0	12/17	71%
9m	3	1	0	1	0	3/5	60%
LA/RA	5	0	0	0	0	5/5	100%
Kreis	7	0	0	0	0	7/7	100%
Gegenstoß	2	0	0	0	0	2/2	100%
Durchbruch	0	0	0	0	0	0/0	NaN%
	32	4	3	2	0	32/39	82%

LEGENDE

- KM Kreisläufer
- TG Tempogegenstoß
- DB Durchbruch
- TF Technische Fehler
- ST Steals
- WB Geblockte Würfe
- AS Vorlagen
- GK Gelbe Karte
- 2min 2min-Strafen
- RK Rote Karte
- BK Blaue Karte

Es ist im Einzelfall möglich, dass Unterschiede zwischen der Summe einzelner Spielerstatistiken und Teamstatistiken auftreten. Der Grund ist, dass aufgrund der Geschwindigkeit eines Handball-Spiels bei einzelnen Ereignissen unsere Scouts den Spieler nicht richtig zuordnen können.